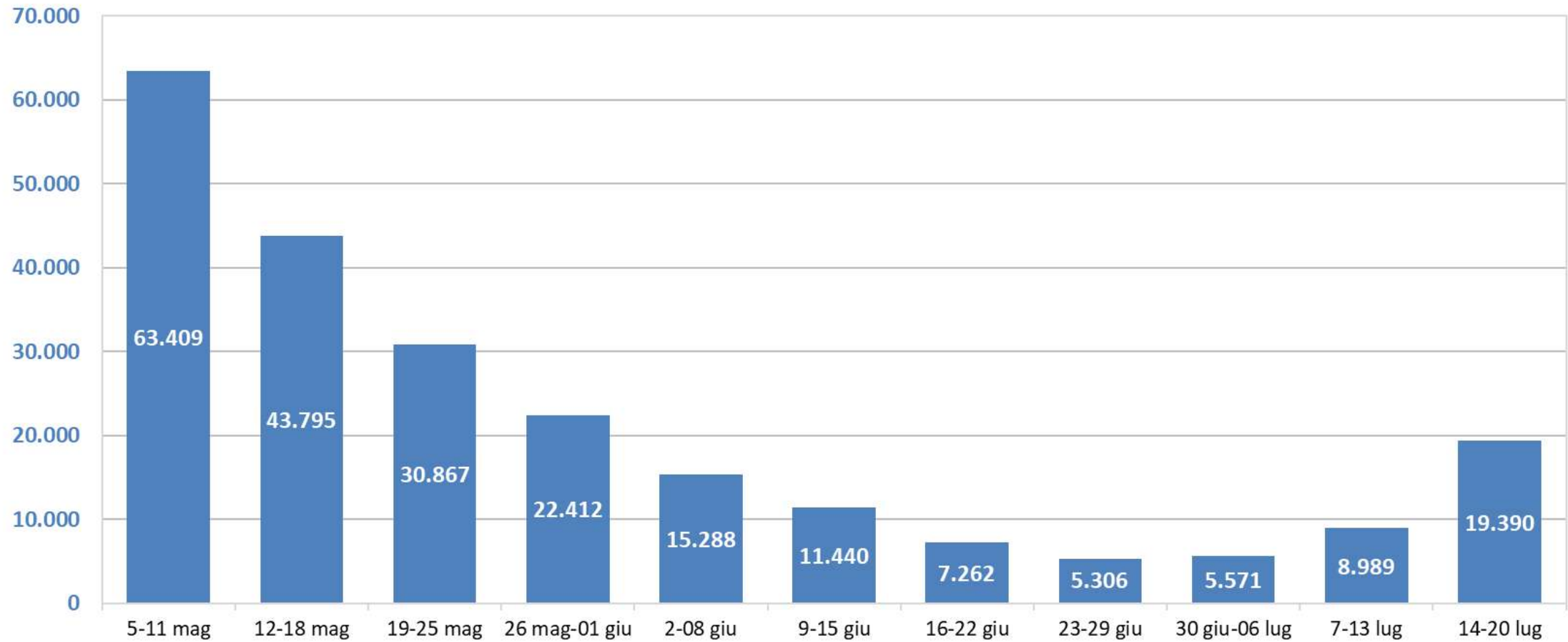
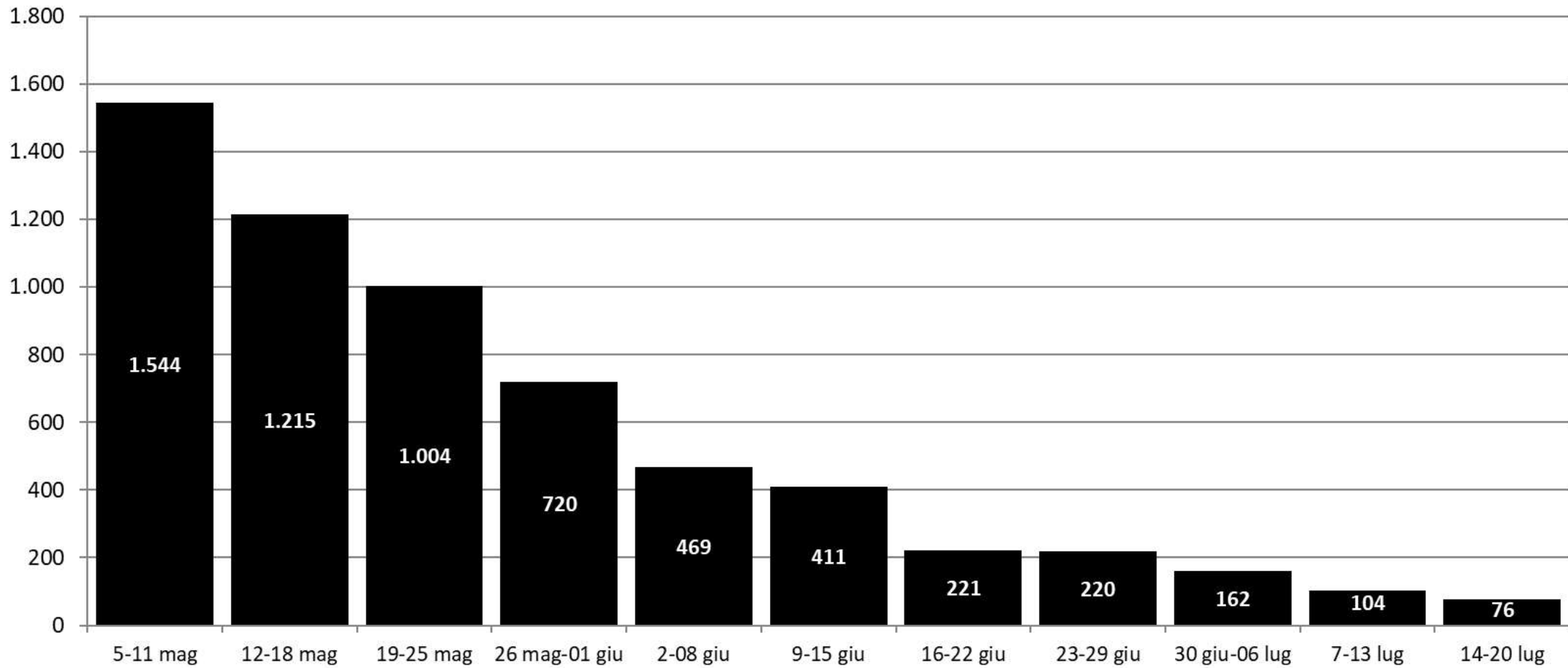


Trend settimanale dei nuovi casi



Elaborazione GIMBE da casi confermati dal Ministero della Salute
Aggiornamento: 20 luglio 2021

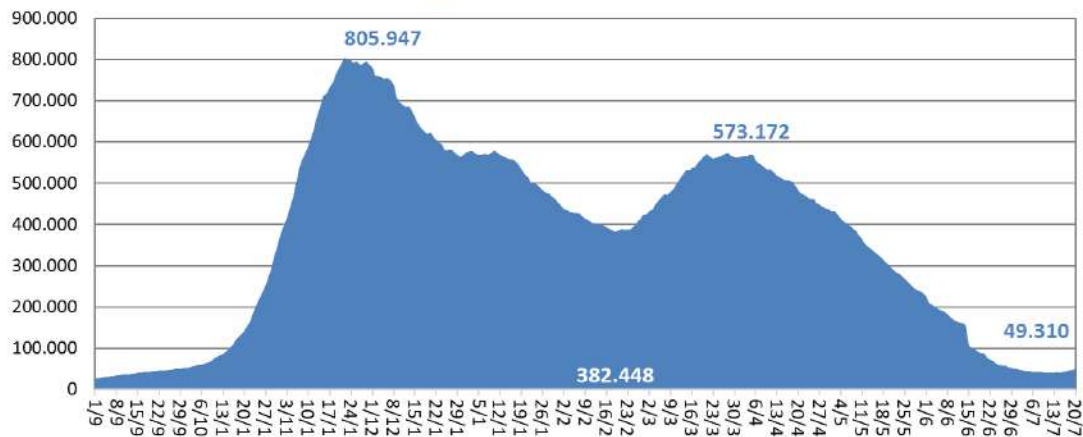
Trend settimanale decessi



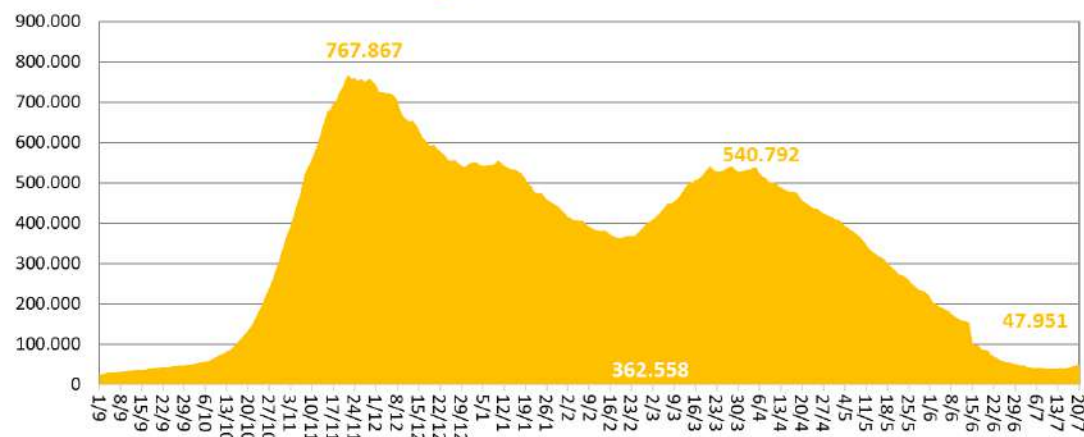
Elaborazione GIMBE da casi confermati dal Ministero della Salute
Aggiornamento: 20 luglio 2021

Trend settimanale di casi attualmente positivi, isolamento domiciliare, ricoveri con sintomi, terapie intensive

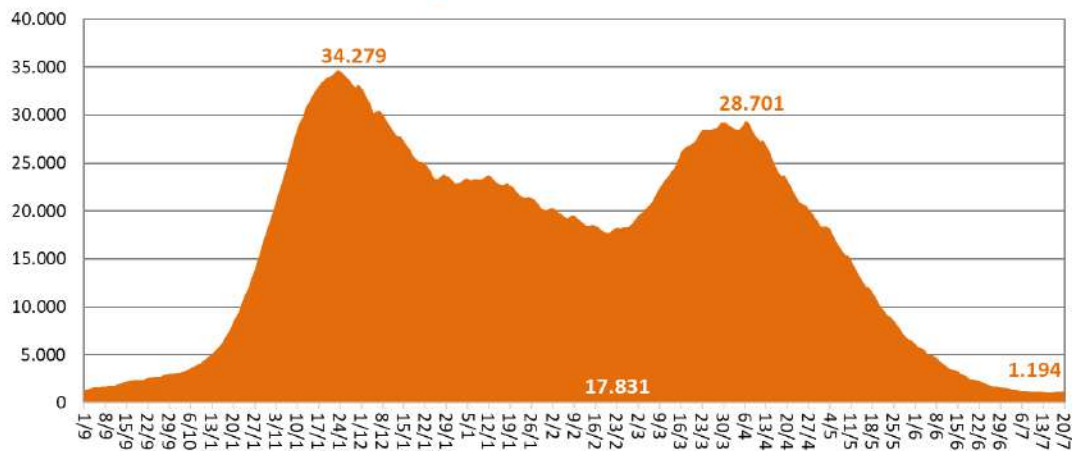
■ Casi attualmente positivi



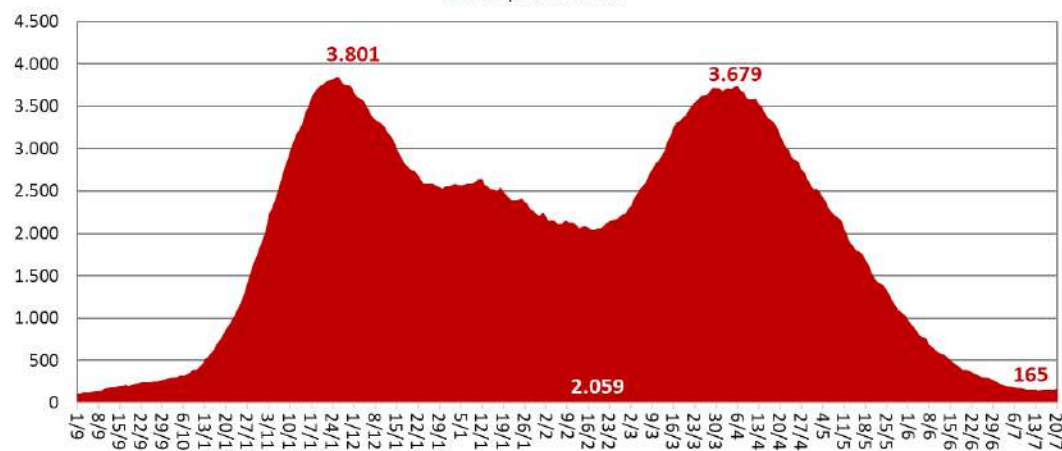
■ Isolamento domiciliare



■ Ricoverati con sintomi



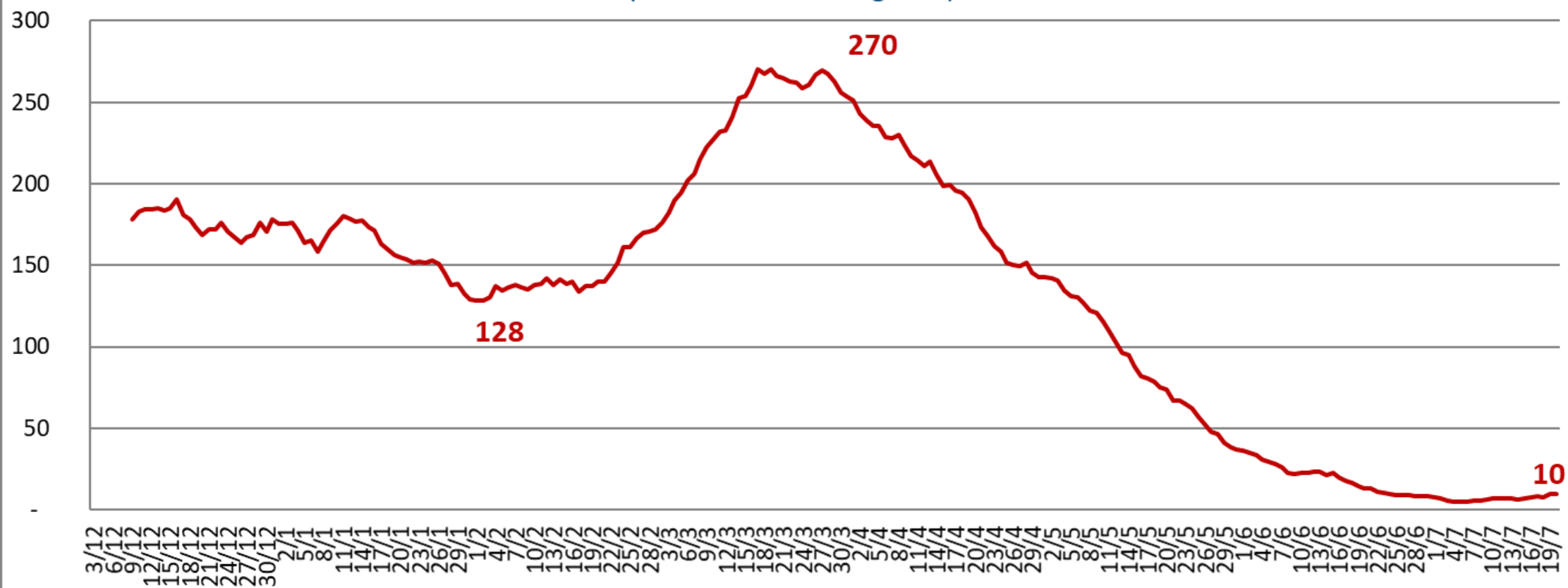
■ Terapia intensiva



Elaborazione GIMBE da casi confermati dal Ministero della Salute
 Aggiornamento: 20 luglio 2021

Ingressi giornalieri in terapia intensiva

(media mobile a 7 giorni)

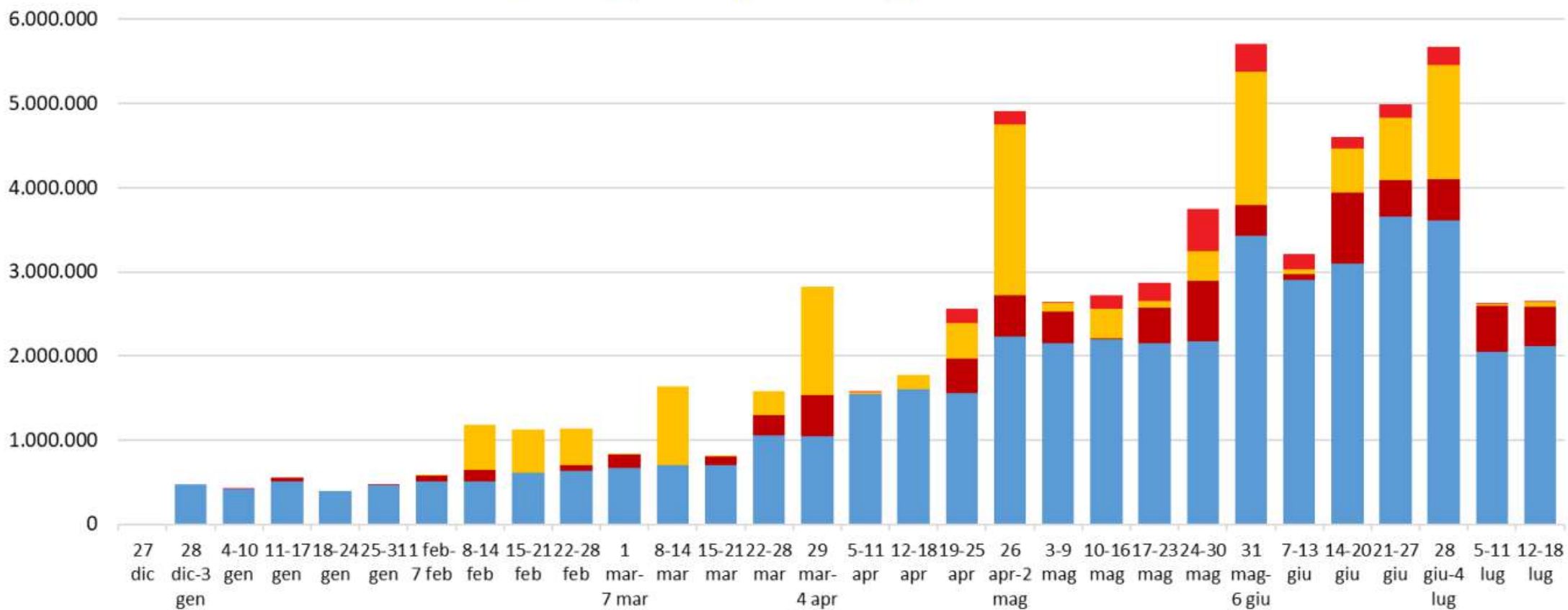


Elaborazione GIMBE da casi confermati dal Ministero della Salute

Aggiornamento: 20 luglio 2021

Dosi di vaccino consegnate per settimana

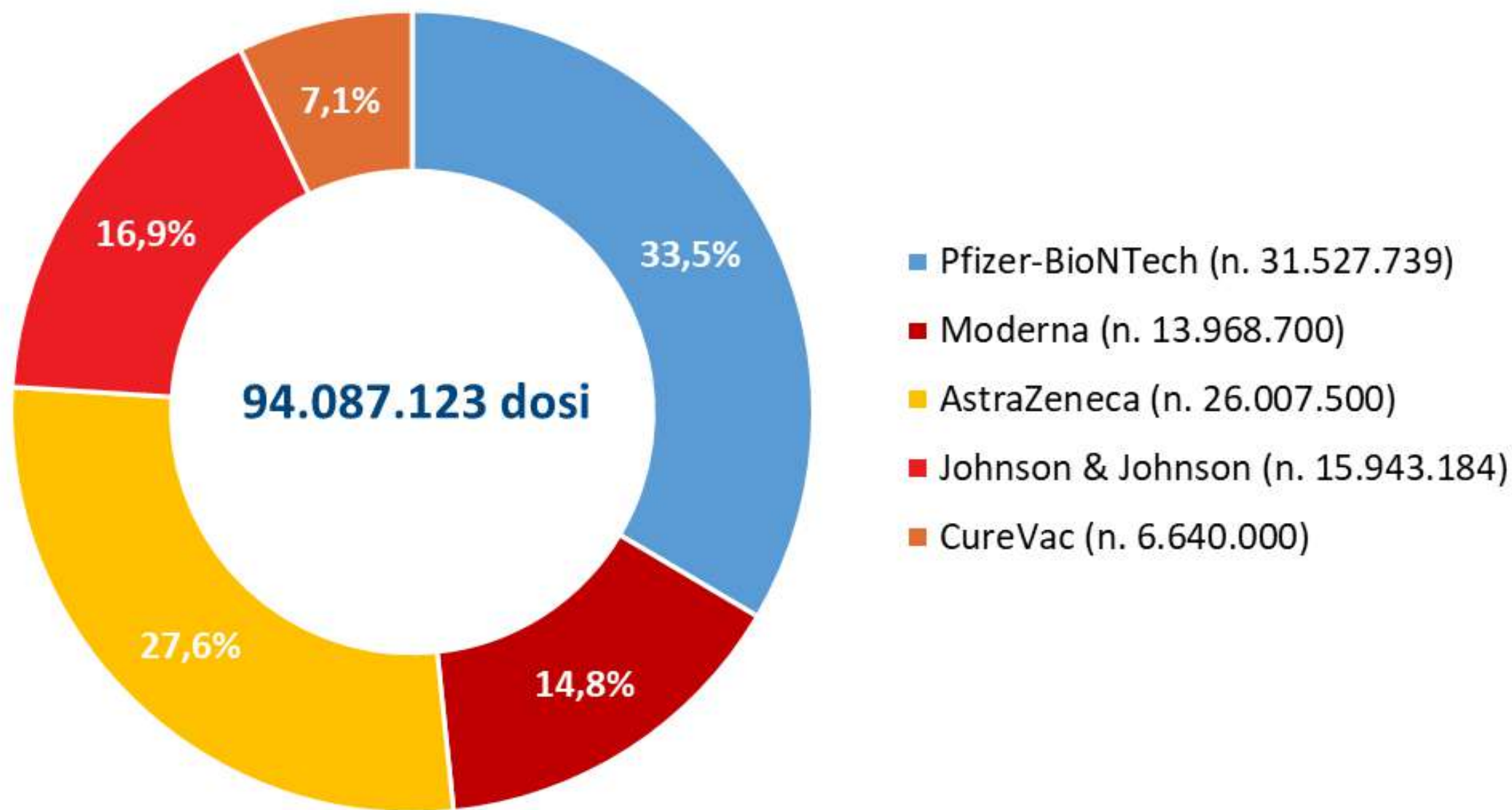
■ Pfizer ■ Moderna ■ AstraZeneca ■ Johnson & Johnson



Elaborazione GIMBE su dati Ministero Salute, Commissario Straordinario COVID-19

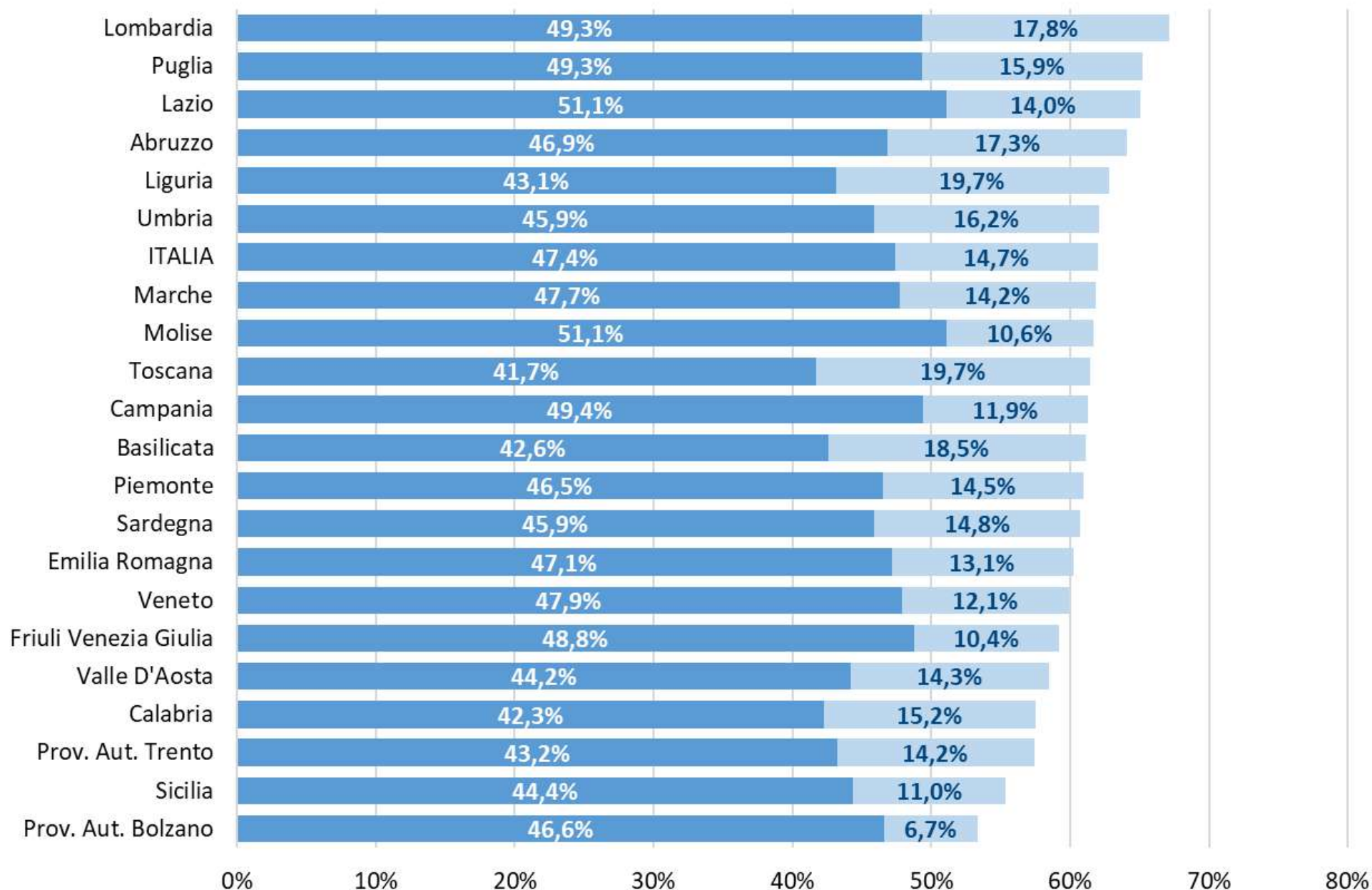
Aggiornamento: 21 luglio 2021 ore 06:10

Dosi di vaccino previste per il 3° trimestre 2021

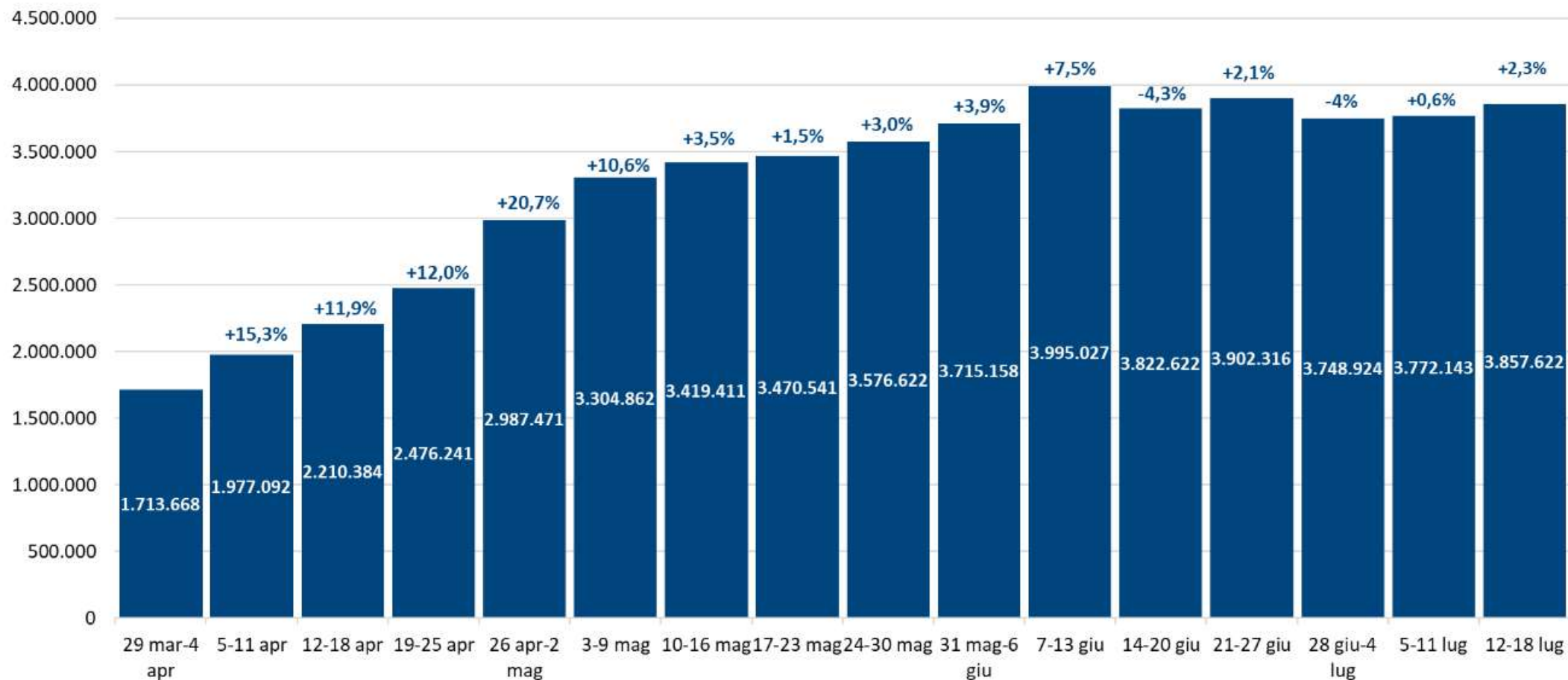


Popolazione vaccinata

■ Ciclo completo ■ Solo 1° dose



Dosi di vaccino somministrate per settimana

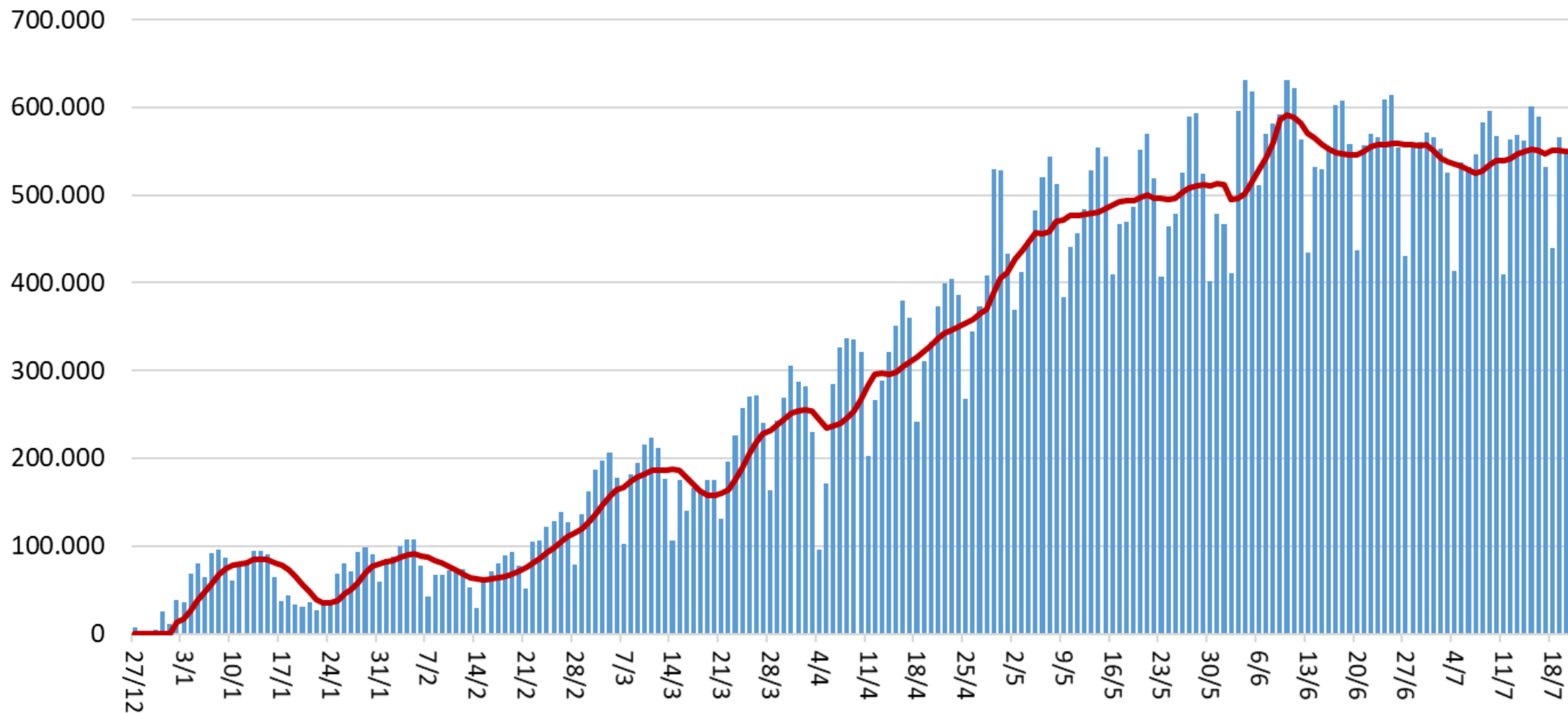


Elaborazione GIMBE su dati Ministero Salute, Commissario Straordinario COVID-19
Aggiornamento: 21 luglio 2021 ore 06:10

Dosi di vaccino somministrate

■ N. somministrazioni giornaliere

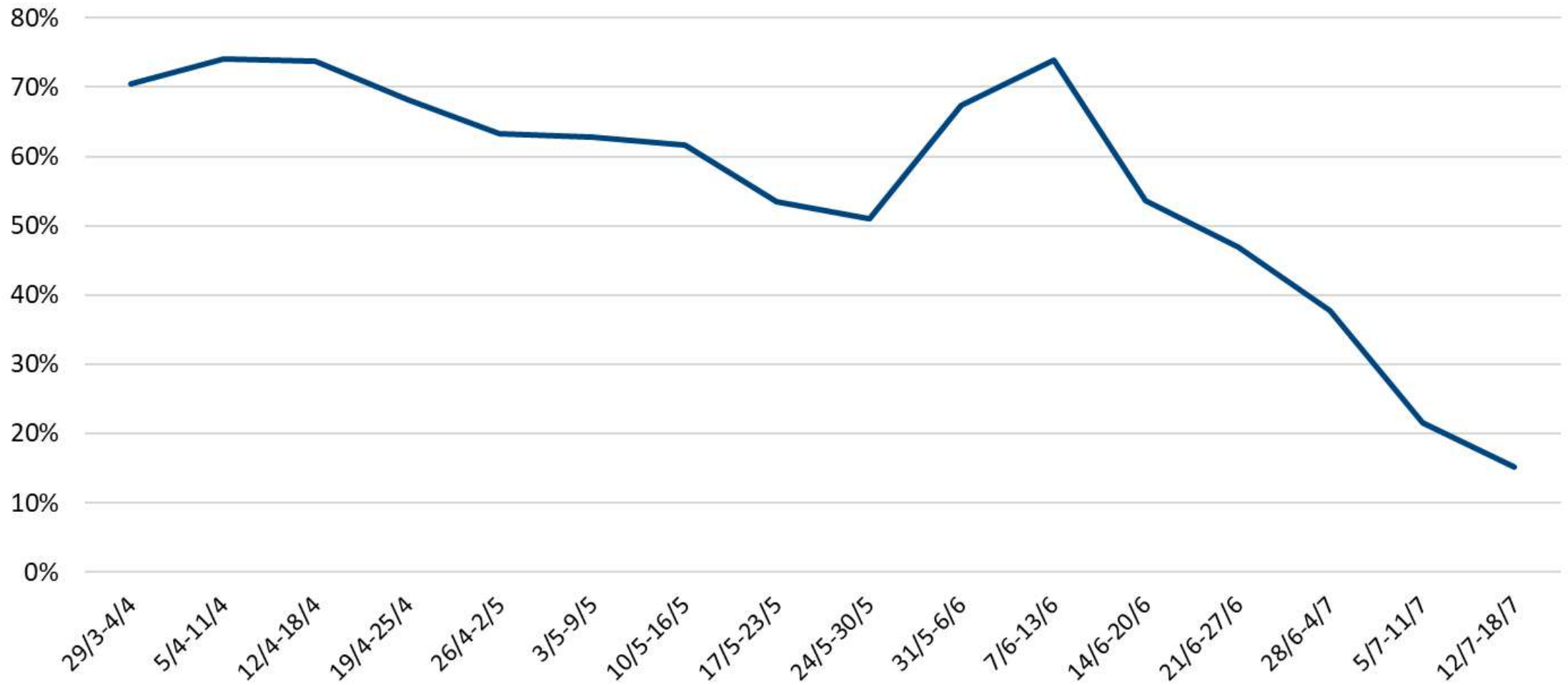
— Somministrazioni giornaliere (media mobile a 7 giorni)



Elaborazione GIMBE su dati Ministero Salute, Commissario Straordinario COVID-19

Aggiornamento: 21 luglio 2021 ore 06:10

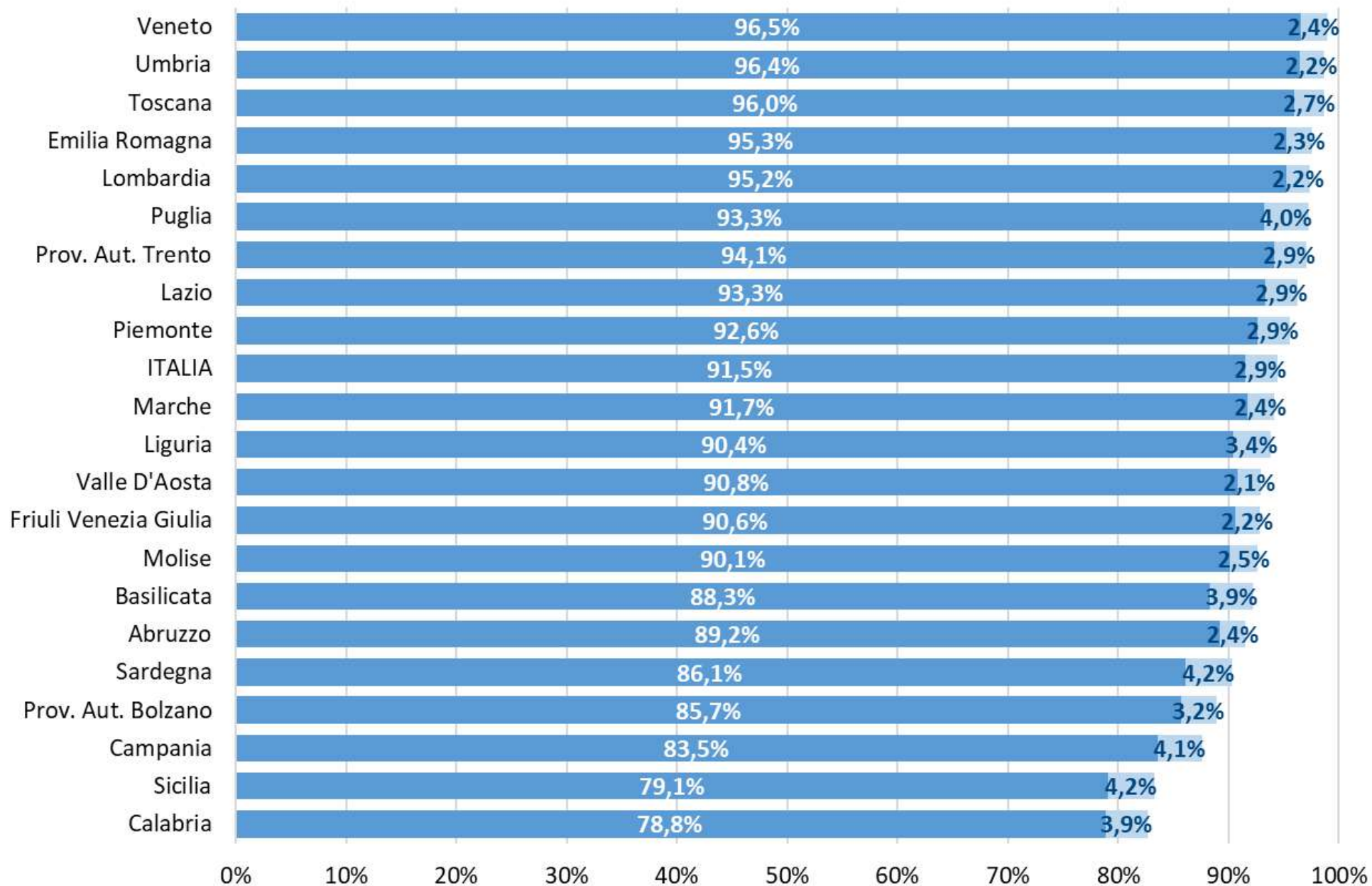
Percentuale prime dosi su totale dosi somministrate



Elaborazione GIMBE su dati Ministero Salute, Commissario Straordinario COVID-19
Aggiornamento: 21 luglio 2021 ore 06:10

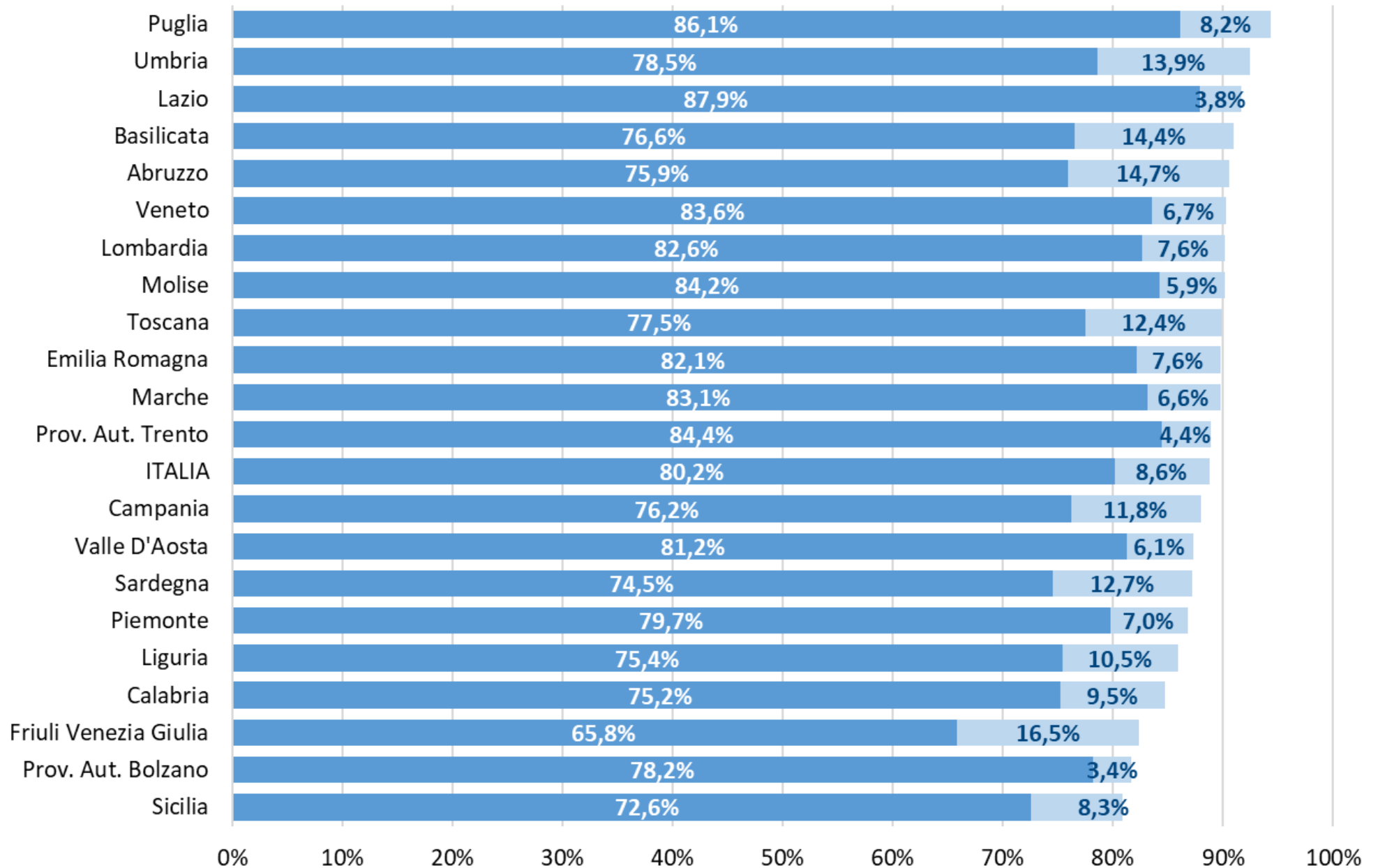
Vaccinazioni negli over 80

■ Ciclo completo ■ Solo 1° dose



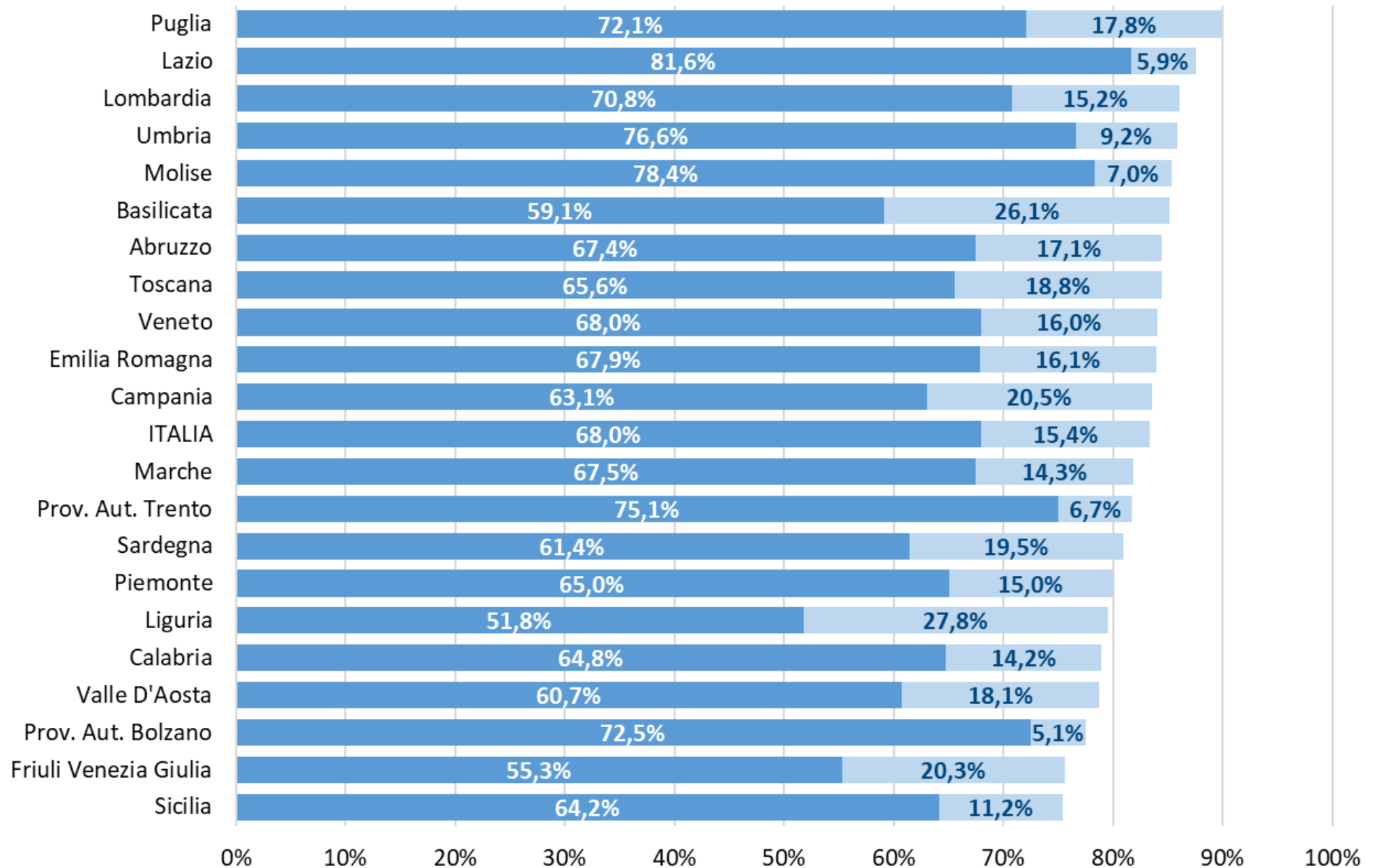
Vaccinazione nella popolazione 70-79 anni

■ Ciclo completo ■ Solo 1° dose

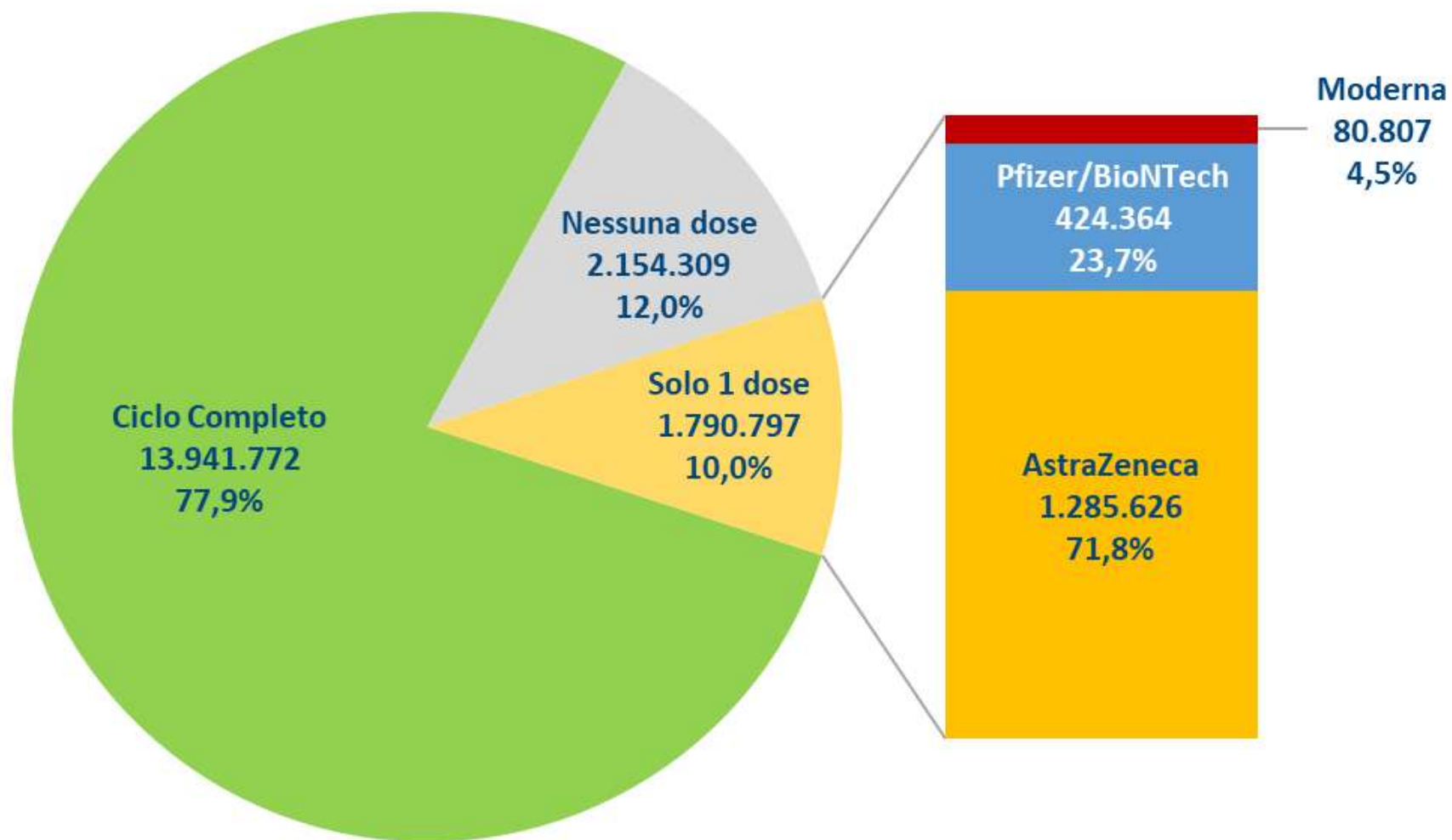


Vaccinazione nella popolazione 60-69 anni

■ Ciclo completo ■ Solo 1° dose

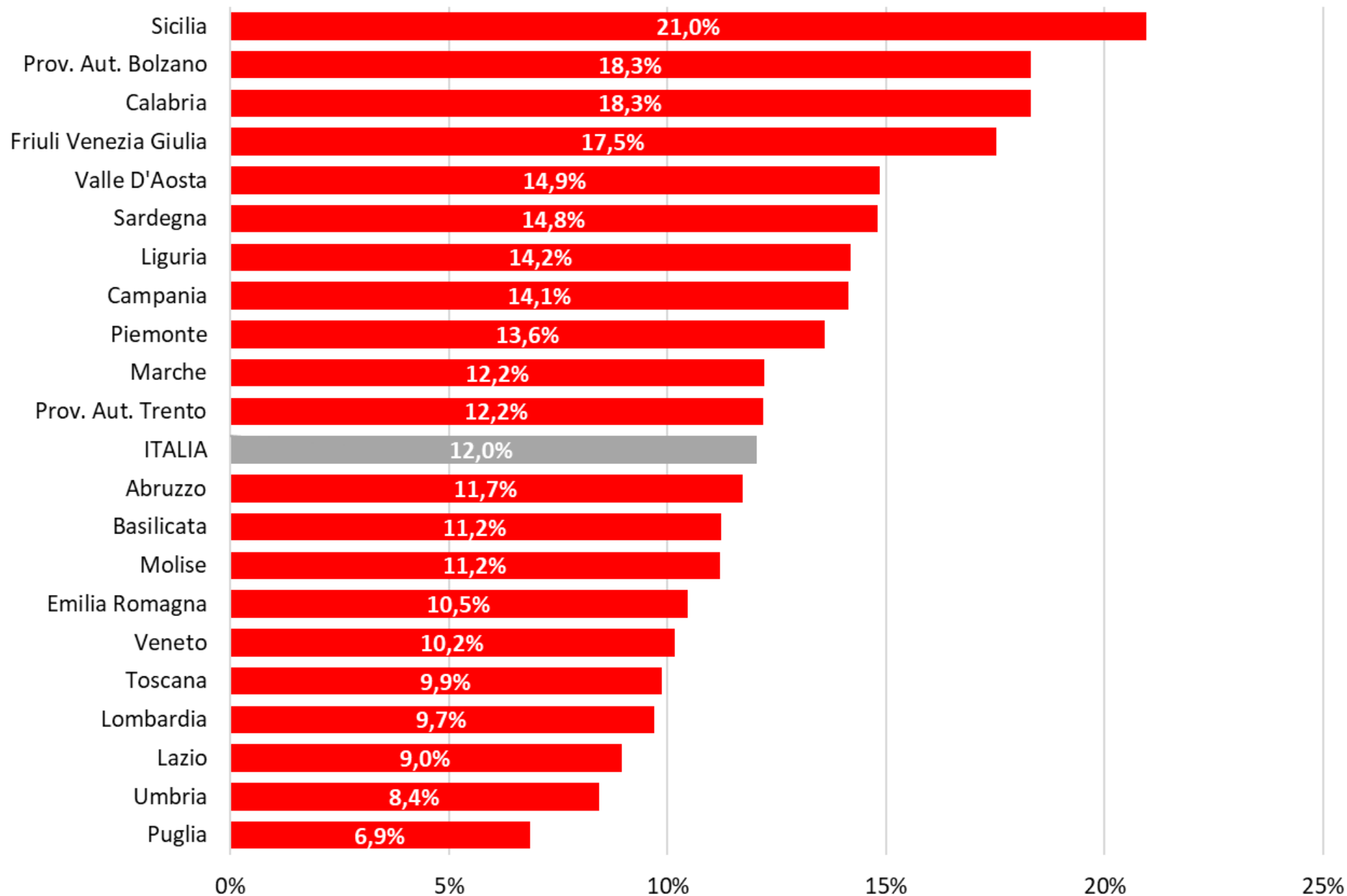


Copertura vaccinale over 60



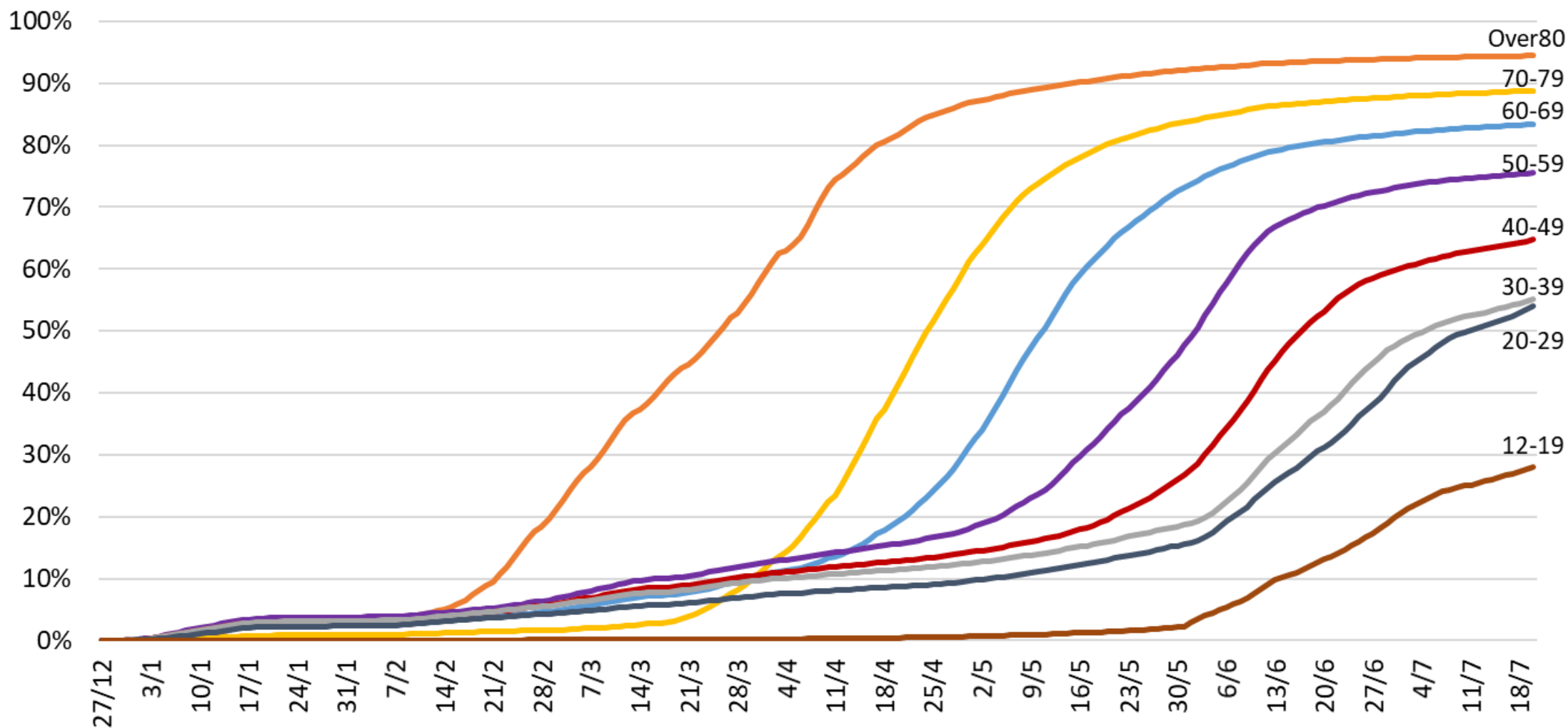
Elaborazione GIMBE su dati Ministero Salute, Commissario Straordinario COVID-19
Aggiornamento: 21 luglio 2021 ore 06:10

Popolazione Over 60 che non ha ricevuto nessuna dose di vaccino



ITALIA. Popolazione a cui è stata somministrata almeno 1 dose di vaccino

Over80 70-79 60-69 50-59 40-49 30-39 20-29 12-19

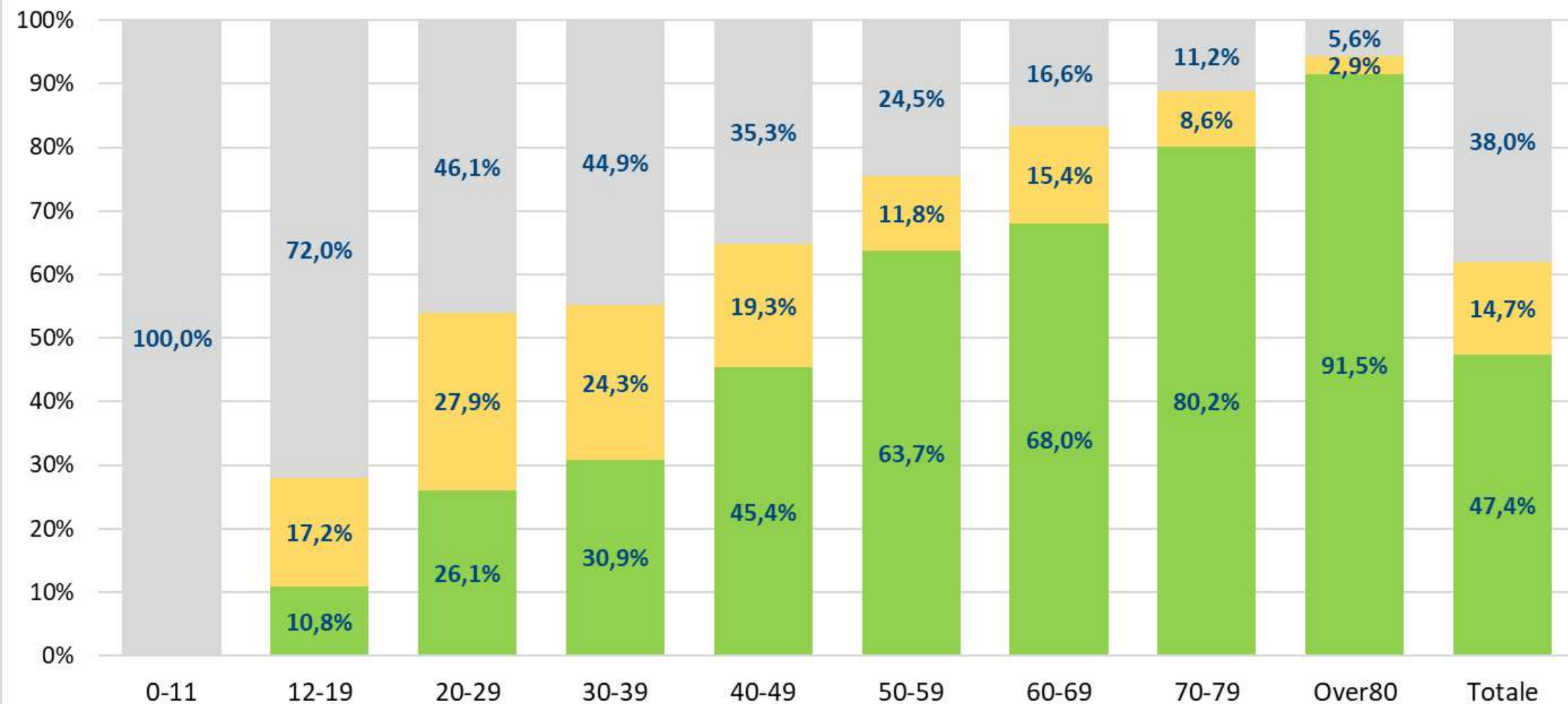


Elaborazione GIMBE su dati Ministero Salute, Commissario Straordinario COVID-19

Aggiornamento: 21 luglio 2021 ore 06:10

Coperture vaccinali per fasce di età

Ciclo completo Solo 1° dose Nessuna dose



Elaborazione GIMBE su dati Ministero Salute, Commissario Straordinario COVID-19
Aggiornamento: 21 luglio 2021 ore 06:10

Tabella. Indicatori regionali: settimana 14-20 luglio 2021

Regione	Casi attualmente positivi per 100.000 abitanti	Variazione % nuovi casi	Posti letto in area medica occupati da pazienti COVID-19	Posti letto in terapia intensiva occupati da pazienti COVID-19
Abruzzo	78	24,3%	2%	1%
Basilicata	95	45,1%	5%	0%
Calabria	109	29,5%	6%	3%
Campania	129	26,4%	5%	2%
Emilia Romagna	66	114,7%	2%	2%
Friuli Venezia Giulia	21	21,1%	1%	0%
Lazio	71	200,3%	2%	3%
Liguria	27	163,3%	1%	3%
Lombardia	73	96,3%	2%	2%
Marche	100	58,5%	1%	1%
Molise	34	180,8%	1%	0%
Piemonte	25	108,7%	1%	0%
Prov. Aut. Bolzano	37	110,9%	2%	0%
Prov. Aut. Trento	29	358,3%	0%	0%
Puglia	45	19,9%	3%	2%
Sardegna	125	212,5%	4%	1%
Sicilia	119	122,6%	5%	3%
Toscana	63	153,9%	1%	3%
Umbria	88	275,3%	1%	1%
Valle D'Aosta	22	71,4%	0%	0%
Veneto	154	179,3%	1%	1%
ITALIA	83	115,7%	2%	2%

Nota: nella prima colonna rosso e verde indicano rispettivamente una performance regionale in peggioramento, o in miglioramento, rispetto alla settimana precedente.

Nella seconda colonna rosso e verde indicano rispettivamente un aumento o una diminuzione di nuovi casi rispetto alla settimana precedente.

Nelle ultime 2 colonne rosso e verde indicano il superamento, o meno, della soglia di saturazione del 40% per l'area medica e del 30% per le terapie intensive (dati Agenas).

**Province con incremento dei nuovi casi superiore al 20% nelle ultime due settimane e con aumento
≥50 casi nell'ultima settimana**

Regione	Provincia	Sigla	Incremento % nuovi casi		Nuovi casi	
			7-13 luglio	14-20 luglio	7-13 luglio	14-20 luglio
Abruzzo	Pescara	PE	240,0%	188,2%	34	98
Calabria	Reggio di Calabria	RC	716,7%	34,7%	98	132
Campania	Salerno	SA	75,0%	68,1%	119	200
Emilia Romagna	Bologna	BO	109,8%	143,9%	107	261
Emilia Romagna	Forlì-Cesena	FC	122,7%	51,0%	49	74
Emilia Romagna	Modena	MO	50,9%	62,8%	86	140
Emilia Romagna	Piacenza	PC	437,5%	83,7%	86	158
Emilia Romagna	Reggio nell'Emilia	RE	95,0%	196,2%	78	231
Emilia Romagna	Rimini	RN	122,6%	265,2%	69	252
Lazio	Latina	LT	56,3%	468,0%	25	142
Lazio	Roma	RM	133,5%	188,7%	976	2818
Liguria	Genova	GE	43,9%	166,1%	59	157
Liguria	Imperia	IM	900,0%	450,0%	10	55
Liguria	La Spezia	SP	41,2%	170,8%	24	65
Lombardia	Bergamo	BG	28,0%	73,4%	64	111
Lombardia	Brescia	BS	76,3%	71,2%	104	178
Lombardia	Cremona	CR	100,0%	54,9%	82	127
Lombardia	Mantova	MN	48,7%	150,0%	58	145
Lombardia	Milano	MI	56,3%	90,4%	500	952
Lombardia	Pavia	PV	266,7%	56,4%	55	86
Lombardia	Varese	VA	101,4%	104,2%	143	292
Marche	Ancona	AN	200,0%	53,7%	54	83
Marche	Pesaro e Urbino	PU	178,6%	138,5%	39	93
Molise	Campobasso	CB	150,0%	380,0%	15	72
P.A. Bolzano	Bolzano	BZ	36,2%	110,9%	64	135
P.A. Trento	Trento	TN	24,1%	358,3%	36	165
Piemonte	Novara	NO	45,8%	62,9%	35	57
Piemonte	Torino	TO	50,0%	70,8%	144	246
Puglia	Bari	BA	62,5%	28,2%	78	100
Puglia	Foggia	FG	54,2%	67,6%	37	62
Sardegna	Cagliari	CA	442,9%	226,3%	190	620
Sardegna	Sud Sardegna	SU	571,4%	400,0%	47	235
Sicilia	Agrigento	AG	32,1%	269,9%	103	381
Sicilia	Caltanissetta	CL	59,8%	77,4%	310	550
Sicilia	Enna	EN	102,4%	121,7%	83	184
Sicilia	Messina	ME	70,0%	45,6%	68	99
Sicilia	Palermo	PA	95,2%	120,7%	164	362
Sicilia	Ragusa	RG	77,0%	114,3%	154	330
Sicilia	Siracusa	SR	33,3%	190,0%	60	174
Toscana	Arezzo	AR	63,2%	135,5%	31	73
Toscana	Livorno	LI	153,8%	121,2%	33	73
Toscana	Lucca	LU	125,9%	201,6%	61	184
Toscana	Massa Carrara	MS	225,0%	138,5%	26	62
Toscana	Pisa	PI	75,0%	89,8%	49	93
Toscana	Prato	PO	90,3%	111,9%	59	125
Umbria	Perugia	PG	40,6%	362,2%	45	208
Veneto	Padova	PD	61,5%	157,1%	126	324
Veneto	Treviso	TV	170,2%	233,8%	154	514
Veneto	Venezia	VE	217,6%	202,8%	108	327
Veneto	Verona	VR	137,2%	133,7%	427	998
Veneto	Vicenza	VI	65,1%	363,4%	71	329