

**federfarma**

**federazione nazionale unitaria  
dei titolari di farmacia italiani**

Roma, 25 gennaio 2016  
Uff.-Prot.n° URIS/AGAP.PB/DR/1078/35/F7/PE  
Oggetto: Spesa farmaceutica SSN: dati  
gennaio-settembre 2015

ALLE ASSOCIAZIONI PROVINCIALI

ALLE UNIONI REGIONALI

**SOMMARIO:**

La spesa farmaceutica netta convenzionata SSN è ancora in calo: nel periodo gennaio-settembre 2015 si è ridotta del -0,8% rispetto al 2014. In diminuzione anche il numero delle ricette (-2,1%). Si registra un inversione di tendenza per quanto riguarda il valore medio netto delle ricette, aumentato nei primi nove mesi del 2015 del +1,4% (lordo: +1,6%).

Le farmacie continuano a dare un rilevante contributo al contenimento della spesa - oltre che con la diffusione degli equivalenti e la fornitura gratuita di tutti i dati sui farmaci SSN -con lo sconto per fasce di prezzo, che ha prodotto nei primi nove mesi del 2015 un risparmio di oltre 380 milioni di euro, ai quali vanno sommati 52 milioni di euro derivanti dalla quota dello 0,64% di cosiddetto pay-back, posto a carico delle farmacie a partire dal 1° marzo 2007 e sempre prorogato, volto a compensare la mancata riduzione del 5% del prezzo di una serie di medicinali. A tali pesanti oneri si è aggiunta, dal 31 luglio 2010, la trattenuta dell'1,82% sulla spesa farmaceutica, aumentata, da luglio 2012, al 2,25%. Tale trattenuta aggiuntiva ha comportato, per le farmacie, un onere quantificabile nel periodo in esame in circa 148 milioni di euro. Complessivamente, quindi, il contributo diretto delle farmacie al contenimento della spesa, nei primi tre mesi del 2015, è stato di oltre 580 milioni di euro.

Sembra arrestarsi anche il trend di aumento delle quote di partecipazione a carico dei cittadini, la cui incidenza sulla spesa lorda è rimasta sostanzialmente invariata.

**PRECEDENTI:**

Circolare Federfarma prot. n. 10545/323 del 31 luglio 2015.

---

Federfarma trasmette e commenta i dati della spesa farmaceutica convenzionata SSN relativi al periodo gennaio-settembre 2015 (allegato n. 1), **chiedendo alle Organizzazioni in indirizzo di voler verificare tempestivamente la correttezza dei suddetti dati e di segnalare eventuali imprecisioni.**

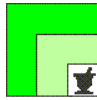
**L'ANDAMENTO DELLA SPESA A LIVELLO NAZIONALE**

La spesa farmaceutica convenzionata netta SSN, nel periodo gennaio-settembre 2015, ha fatto registrare una diminuzione del -0,8% rispetto allo stesso periodo del 2014. In tale periodo si inverte anche il trend di aumento del numero delle ricette, che sono diminuite del -2,1% rispetto ai primi nove mesi del 2014. Sembra al momento arrestarsi anche il calo del valore medio netto delle ricette, aumentato nel periodo in esame del +1,4% (lordo: +1,6%). Sono stati,

**Via Emanuele Filiberto, 190 - 00185 ROMA**

**Tel. (06) 70380.1 - Telefax (06) 70476587 - e-mail: box@federfarma.it**

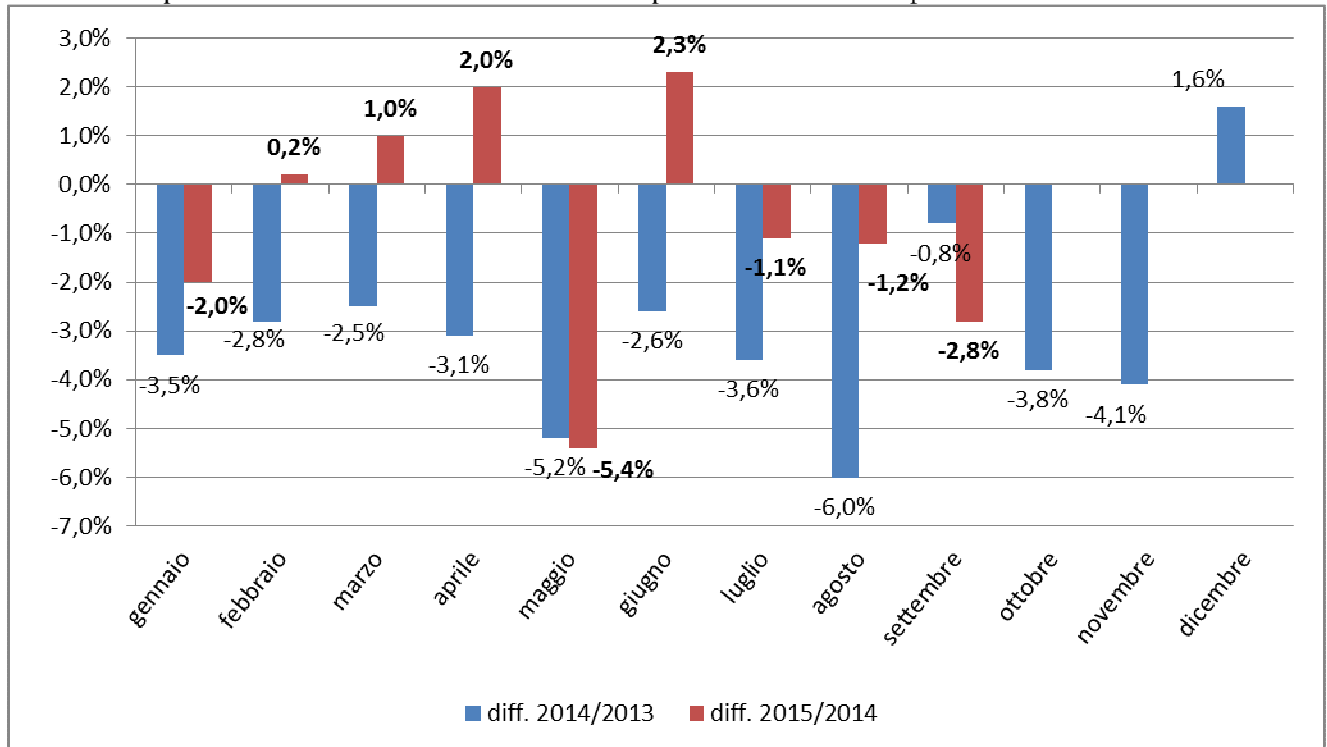
**Cod. Fisc. 01976520583**



quindi, prescritti mediamente farmaci di prezzo più alto. Nella parte finale dell'anno il prezzo medio dei farmaci SSN è destinato ad abbassarsi a seguito della ricontrattazione dei prezzi effettuata dall'AIFA nell'ambito della revisione del prontuario, in vigore dal ottobre 2015.

Nei primi nove mesi del 2015 le **ricette sono state oltre 447 milioni**, pari in media a 7,36 ricette per ciascun cittadino. Le confezioni di medicinali erogate a carico del SSN sono state oltre 823 milioni, con una diminuzione del -2,1% rispetto allo stesso periodo del 2014. Ogni cittadino italiano ha ritirato in farmacia in media **13,5 confezioni di medicinali a carico del SSN**.

Grafico n. 1: Spesa farmaceutica netta SSN: differenziale rispetto a stessi mesi anno precedente



### IL CONTRIBUTO DELLE FARMACIE AL CONTENIMENTO DELLA SPESA

Le farmacie continuano a dare un rilevante **contributo al contenimento della spesa** - oltre che con la diffusione degli equivalenti e la fornitura gratuita di tutti i dati sui farmaci SSN -**con lo sconto per fasce di prezzo**, che ha prodotto nei primi nove mesi del 2015 un **risparmio di oltre 380 milioni di euro**, ai quali vanno sommati **52 milioni di euro derivanti dalla quota dello 0,64% di cosiddetto pay-back**, posto a carico delle farmacie a partire dal 1° marzo 2007 e sempre prorogato, volto a compensare la mancata riduzione del 5% del prezzo di una serie di medicinali. A tali pesanti oneri si è aggiunta, dal 31 luglio 2010, **la trattenuta dell'1,82%** sulla spesa farmaceutica, **aumentata, da luglio 2012, al 2,25%**. Tale trattenuta aggiuntiva ha comportato, per le farmacie, un onere quantificabile nel periodo gennaio-settembre 2015 in **circa 148 milioni di euro**. **Complessivamente, quindi, il contributo diretto delle farmacie al contenimento della spesa, nei primi nove mesi del 2015, è stato di oltre 580 milioni di euro.**

È bene ricordare che lo sconto a carico delle farmacie ha un carattere progressivo in quanto aumenta all'aumentare del prezzo del farmaco, **facendo sì che i margini reali della farmacia siano regressivi rispetto al prezzo**. Le farmacie rurali sussidiate e le piccole farmacie a basso fatturato SSN godono di una riduzione dello sconto dovuto al SSN (vedi tabella n. 1).



Tabella n. 1: trattenute a carico delle farmacie

Fascia di prezzo €	farmacie urbane e rurali non sussidiate		farmacie rurali sussidiate	
	fatturato SSN > 258.228,45 euro	fatturato SSN < 258.228,45 euro	con fatturato superiore a 387.342,67 euro	Con fatturato inferiore a 387.342,67 euro
da 0 a 25,82	<b>3,75%+2,25%</b>	1,5%	<b>3,75%+2,25%</b>	1,5%
da 25,83 a 51,65	<b>6%+2,25%</b>	2,4%	<b>6%+2,25%</b>	
da 51,66 a 103,28	<b>9%+2,25%</b>	3,6%	<b>9%+2,25%</b>	
da 103,29 a 154,94	<b>12,5%+2,25%</b>	5%	<b>12,5%+2,25%</b>	
Oltre 154,94	<b>19%+2,25%</b>	7,6%	<b>19%+2,25%</b>	

### QUOTE DI PARTECIPAZIONE A CARICO DEI CITTADINI

L'incidenza sulla spesa lorda delle quote di partecipazione a carico dei cittadini è rimasta sostanzialmente invariata : era pari al 13,6% nel mese di settembre 2014 ed è stata pari al 13,5% nel settembre 2015.

Nelle Regioni con ticket più incisivo le quote di partecipazione hanno un'incidenza sulla spesa lorda tra l'11,3% e il 16,9%.

Complessivamente **i cittadini hanno pagato oltre 1,11 miliardi di euro di ticket** sui farmaci, di cui più del 64% (dato AIFA) dovuto alla differenza di prezzo rispetto al farmaco equivalente meno costoso.

Per una panoramica sui ticket applicati dalle singole Regioni vedi il sito [www.federfarma.it](http://www.federfarma.it) alla voce "[ticket regionali](#)".

### L'ANDAMENTO DELLA SPESA A LIVELLO REGIONALE

Il grafico n. 2, che segue, pone in correlazione, Regione per Regione, l'andamento della spesa netta e del numero delle ricette nei primi nove mesi del 2015 rispetto allo stesso periodo del 2014.

Il calo della spesa è particolarmente sensibile in Sicilia (-6,5%), mentre in Veneto è assai evidente la diminuzione del numero delle ricette (-8,4%)

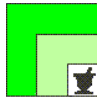
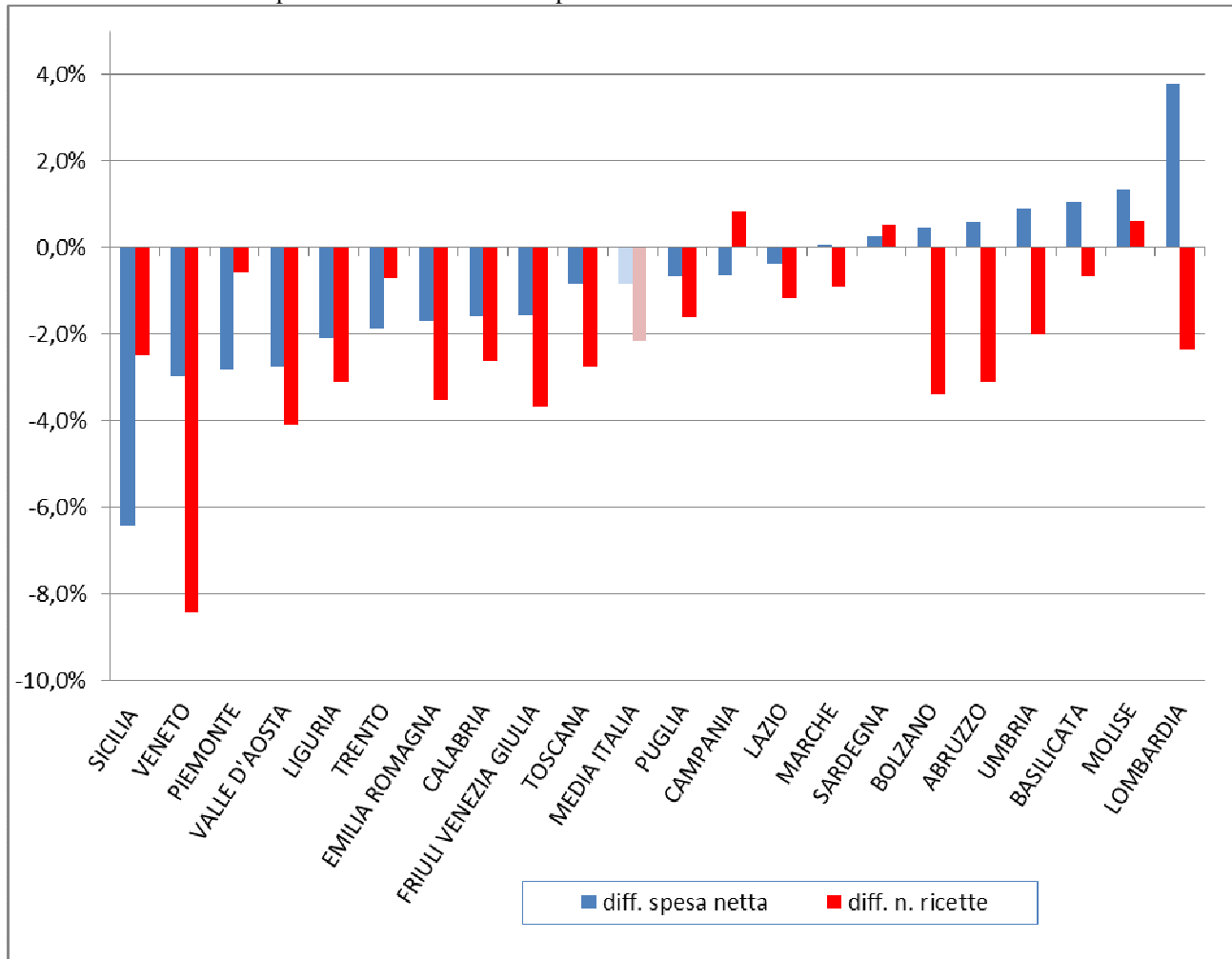


Grafico n. 2: Andamento spesa netta e numero ricette primi nove mesi 2015/ 2014



\*\*\*

Con l'occasione si ricorda che **Federfarma dispone dei dati mensili della spesa farmaceutica anche in forma disaggregata per singola provincia. Le Unioni regionali interessate possono, quindi, richiedere alla scrivente i dati relativi alle province della propria Regione.**

Nel ribadire l'invito a verificare con tempestività l'esattezza dei dati relativi al periodo gennaio-settembre 2015 e a comunicare sollecitamente eventuali imprecisioni, si inviano cordiali saluti.

IL SEGRETARIO  
Dott. Alfonso MISASI

IL PRESIDENTE  
Dott.ssa Annarosa RACCA

Allegati n. 1

*Questa circolare viene resa disponibile anche per le farmacie sul sito internet [www.federfarma.it](http://www.federfarma.it) contemporaneamente all'inoltro tramite e-mail alle organizzazioni territoriali.*