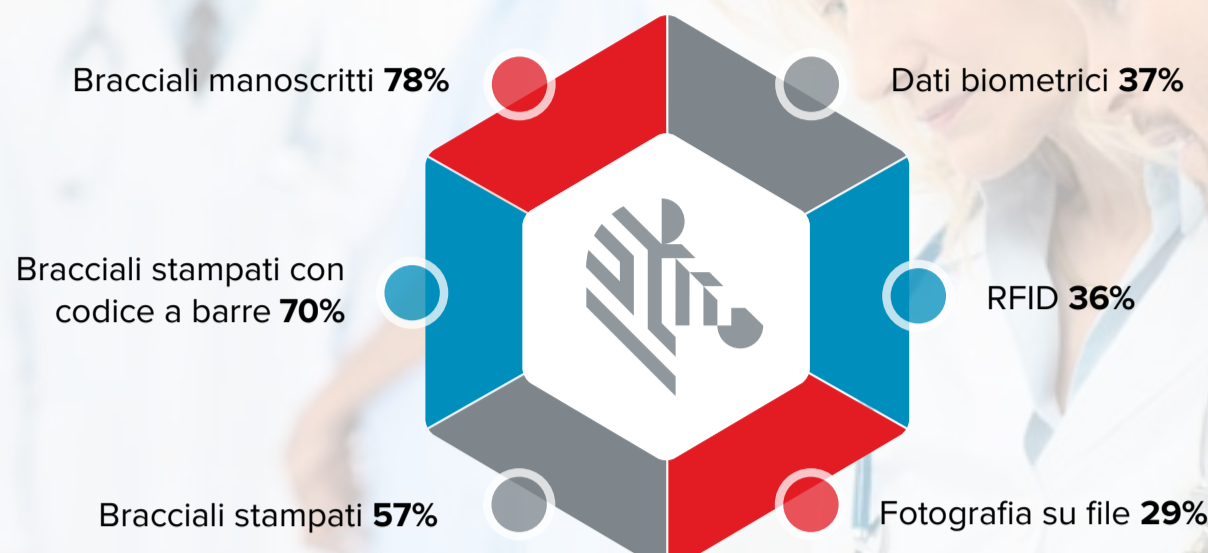


# TECNOLOGIE DI IDENTIFICAZIONE PAZIENTE E RELATIVE APPLICAZIONI NEGLI OSPEDALI EUROPEI

## Migliore cura dei pazienti con maggiore efficienza

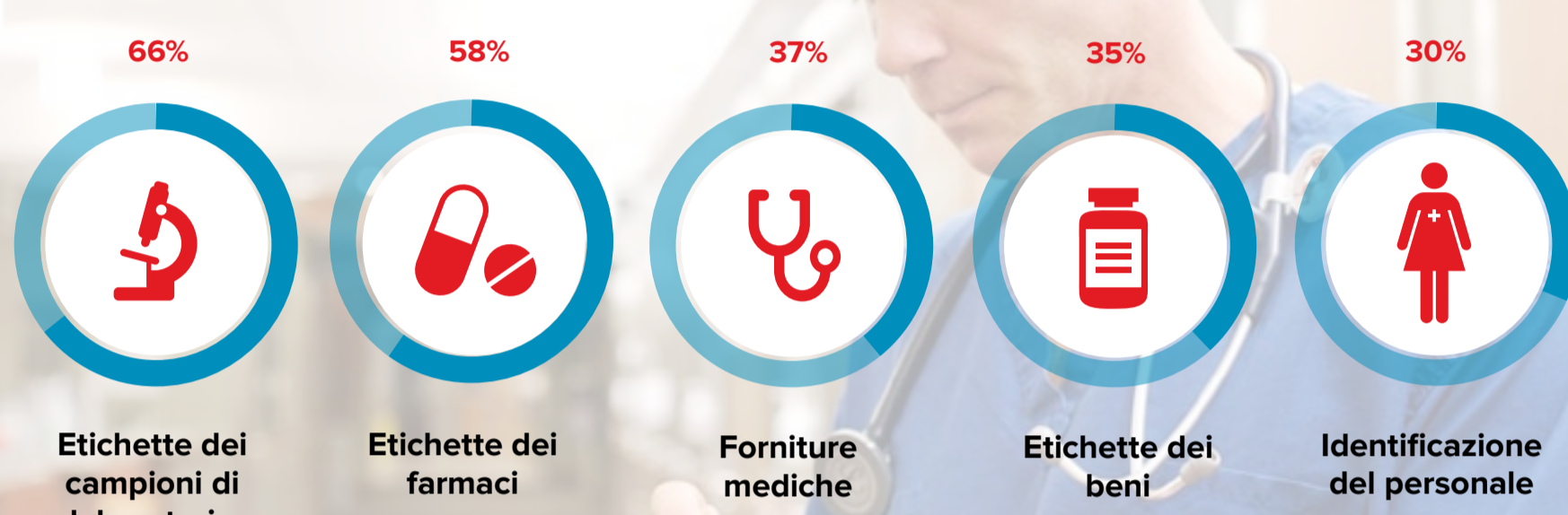
Ospedali pubblici e privati si trovano a dover affrontare la sfida di ottenere outcome dei pazienti ottimali con budget estremamente contenuti. Abbiamo chiesto a strutture ospedaliere in Francia, Germania, Italia e Regno Unito come utilizzano la tecnologia di identificazione, i dispositivi mobili e le applicazioni per soddisfare tali esigenze.

### In che modo gli ospedali identificano i pazienti?



Al momento, la maggior parte degli ospedali ricorre a più sistemi per identificare i pazienti, ma i bracciali manoscritti continuano a essere il metodo più diffuso. Anche i bracciali stampati con codice a barre sono diffusi e, rispetto agli altri, hanno il vantaggio di fornire maggiori informazioni in un formato che dura nel tempo.

### Per quali altri impieghi si utilizzano i codici a barre?



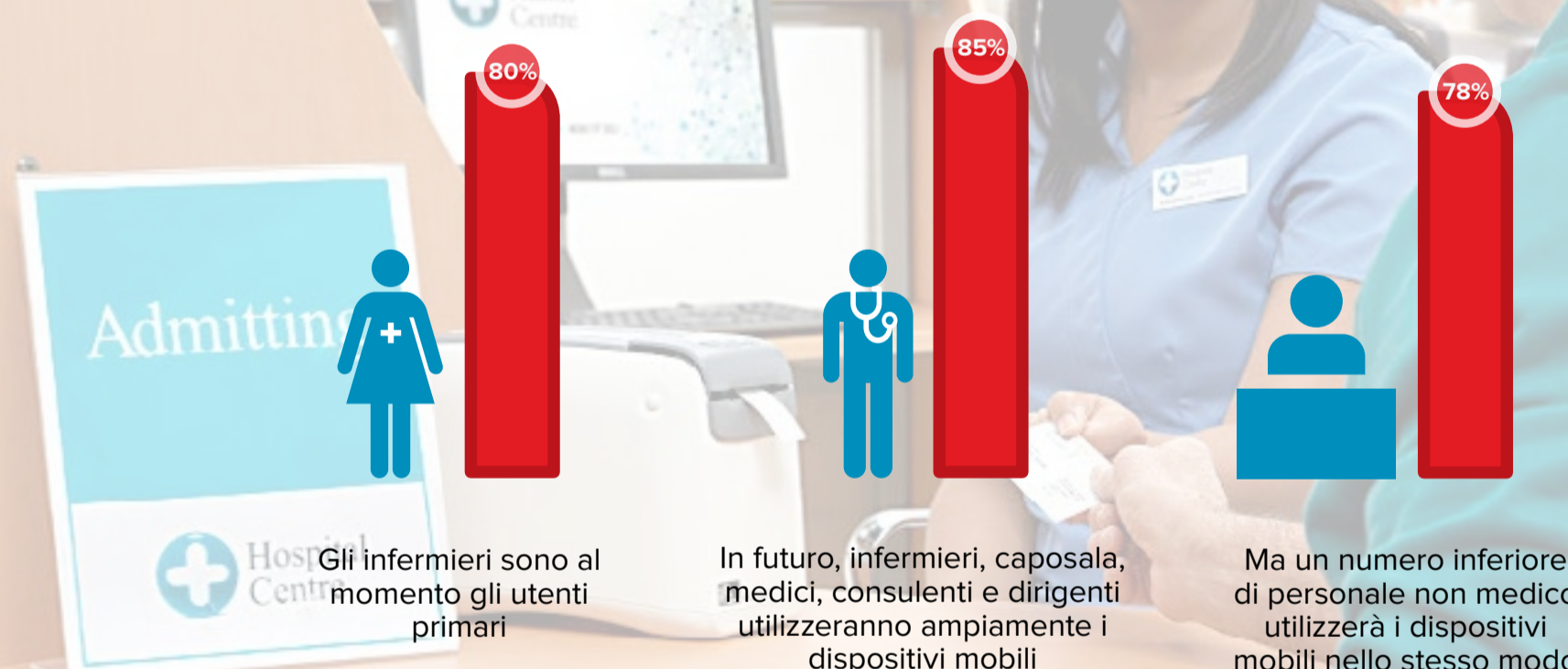
I codici a barre negli ospedali non sono più utilizzati per la sola identificazione del paziente, ma vengono adoperati nelle applicazioni mediche cruciali, nella gestione dell'inventario e nell'identificazione del personale.

### Quali sono i 3 principali ostacoli percepiti all'investimento nella tecnologia di identificazione?



La principale preoccupazione degli ospedali in merito all'implementazione di ulteriore tecnologia di identificazione è che possa essere costosa. Sono inoltre preoccupati che possa essere complicato integrarla e che possa passare molto tempo prima che il personale accetti il cambiamento e sia possibile coglierne i vantaggi.

### Chi utilizza i dispositivi mobili negli ospedali oggi?



### Come vengono utilizzati i dispositivi mobili oggi?



Molti ospedali hanno già scoperto i vantaggi dell'uso dei dispositivi mobili per raccogliere, recuperare e condividere dati in applicazioni cliniche e non cliniche. È prevedibile che, in futuro, le applicazioni in uso saranno sempre più numerose.

### Dove occorre migliorare le reti?



Nonostante il 90% del personale clinico e i tre quarti del personale amministrativo abbiano già adottato la rete, gli ospedali tendono a estendere l'accessibilità a un maggior numero di utenti, inclusi pazienti e visitatori, e a più aree all'interno della struttura. Garantire la riservatezza dei dati personali e clinici e la sicurezza della rete sono aspetti importanti. Con un numero maggiore di utenti e di applicazioni, è necessario che le prestazioni non vengano compromesse.

