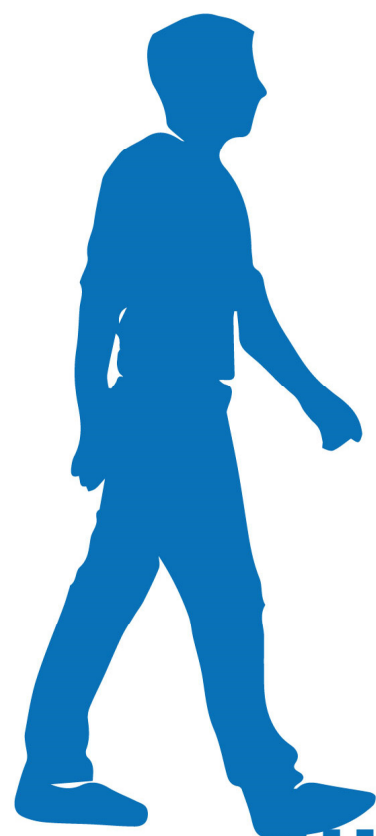


70% difficoltà nel comunicare la propria patologia

66% difficoltà a partecipare alle attività scolastiche ed extrascolastiche



64,8% problemi nel riconoscimento invalidità civile ed handicap

59,4% mancanza di orientamento nei servizi

51,3% mancanza di tutele sul lavoro



84,3% difficoltà negli spostamenti per curarsi

75% problemi di isolamento sociale