

Professioni sanitarie: negli ultimi tre anni occupazione in risalita

Angelo Mastrillo
(Università di Bologna)

Dati AlmaLaurea 2017 su laureati del 2016	Lavorano	Lavorano e iscritti alla magistrale	Differenza	Laureati	Risposte	Occupati	Stipendio mensile
Medico (prof. san)	67,6	71,0	3,4	19.650	15.035	10.668	1.209 €
Insegnamento	42,1	60,5	18,4	7.468	5.461	3.304	758 €
Educazione fisica	30,1	59,5	29,4	4.320	3.171	1.888	664 €
Giuridico	40,7	51,6	10,9	2.218	1.642	847	1.143 €
Scientifico	30,2	43,7	13,5	5.578	4.487	1.861	1.081 €
Politico-sociale	29,5	42,9	13,4	18.730	14.129	6.060	886 €
Linguistico	26,7	40,7	14,0	12.810	9.399	3.829	807 €
Letterario	15,7	33,9	18,2	13.816	10.271	3.480	684 €
Agraria e veterinaria	20,8	33,1	12,3	4.577	3.702	1.463	901 €
Economico-statistico	18,6	33,1	14,5	24.285	18.782	6.225	918 €
Architettura	19,9	33,1	13,2	4.920	3.711	1.230	797 €
Psicologico	9,2	33,1	23,9	7.138	5.489	1.818	669 €
Chimico-farmaceutico	18,6	31,3	12,7	2.713	2.204	690	844 €
Ingegneria	11,3	24,6	13,3	19.264	15.409	3.795	879 €
Geo-biologico	8,1	22,2	14,1	7.905	6.286	1.393	616 €
TOTALE	26,9	40,8	13,9	155.392	119.178	48.551	918 €

Occupati in % a un anno dalla laurea del 2016

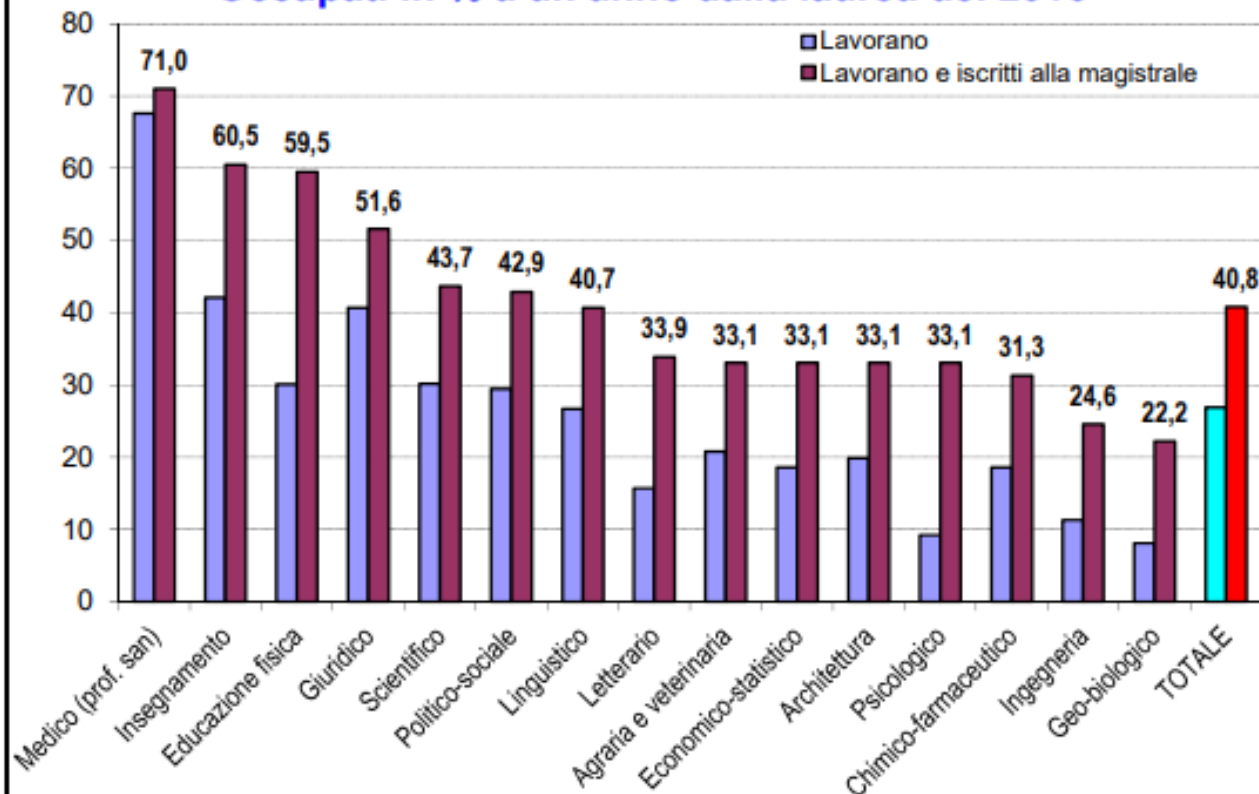


Tabella 1
Suddivisione per aree disciplinari

Occupazione Professioni Sanitarie in percentuale a 1 anno dalla Laurea

Elab. A.Mastrillo su dati AlmaLaurea	Anno										Media 2007- 2015	Differenza 2016 vs	
	2007	2008	2009	2010	2011	2012	2013	2014	2015	2016		2007	2015
Classe di Laurea													
Infermieristica e Ostetricia	89,8	88,5	86,8	77,5	67,6	59,6	60,6	62,3	67,8	72,3	73,3	-17,5	4,5
Riabilitazione	88,3	87,6	85,4	80,8	80,2	78,1	77,4	78,9	80,8	83,2	82,1	-5,1	2,4
Tecnica	81,2	74,3	70,3	58,4	53,1	50,5	49,5	49,2	51,0	54,8	59,2	-26,4	3,8
Prevenzione	75,1	85,2	64,8	73,8	60,1	50,2	47,0	42,7	45,4	50,8	59,5	-24,3	5,4
Totale classe	87,0	85,5	82,7	74,9	67,6	61,3	61,2	63,4	66,7	71,0	72,1	-16,0	4,3

OCCUPAZIONE PROFESSIONI SANITARIE
in % ad 1 anno dalla Laurea (dati AlmaLaurea)

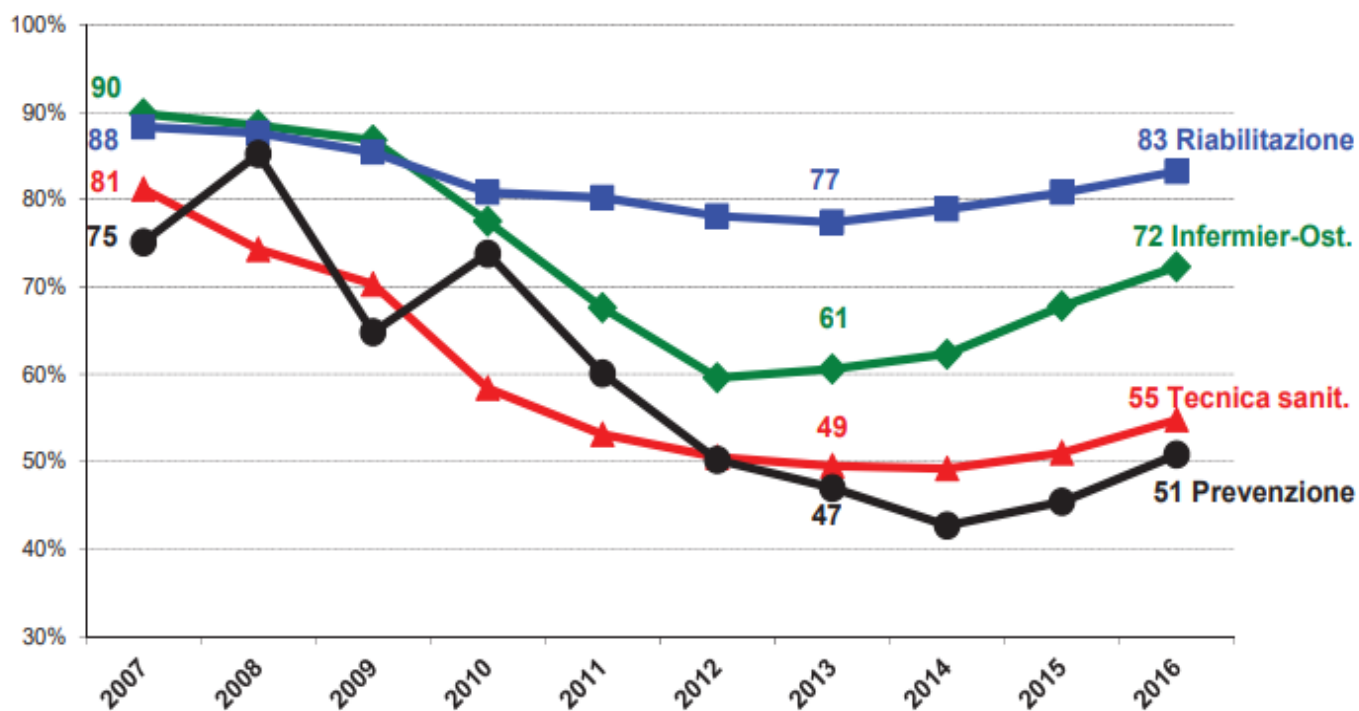


Tabella 2

Suddivisione per Classi di Laurea delle 22 Professioni Sanitarie

LAUREE TRIENNALI FACOLTA' DI MEDICINA E CHIRURGIA
Quanti lavorano in % dopo 1 anno dalla laurea, in 10 anni dal 2007 al 2016

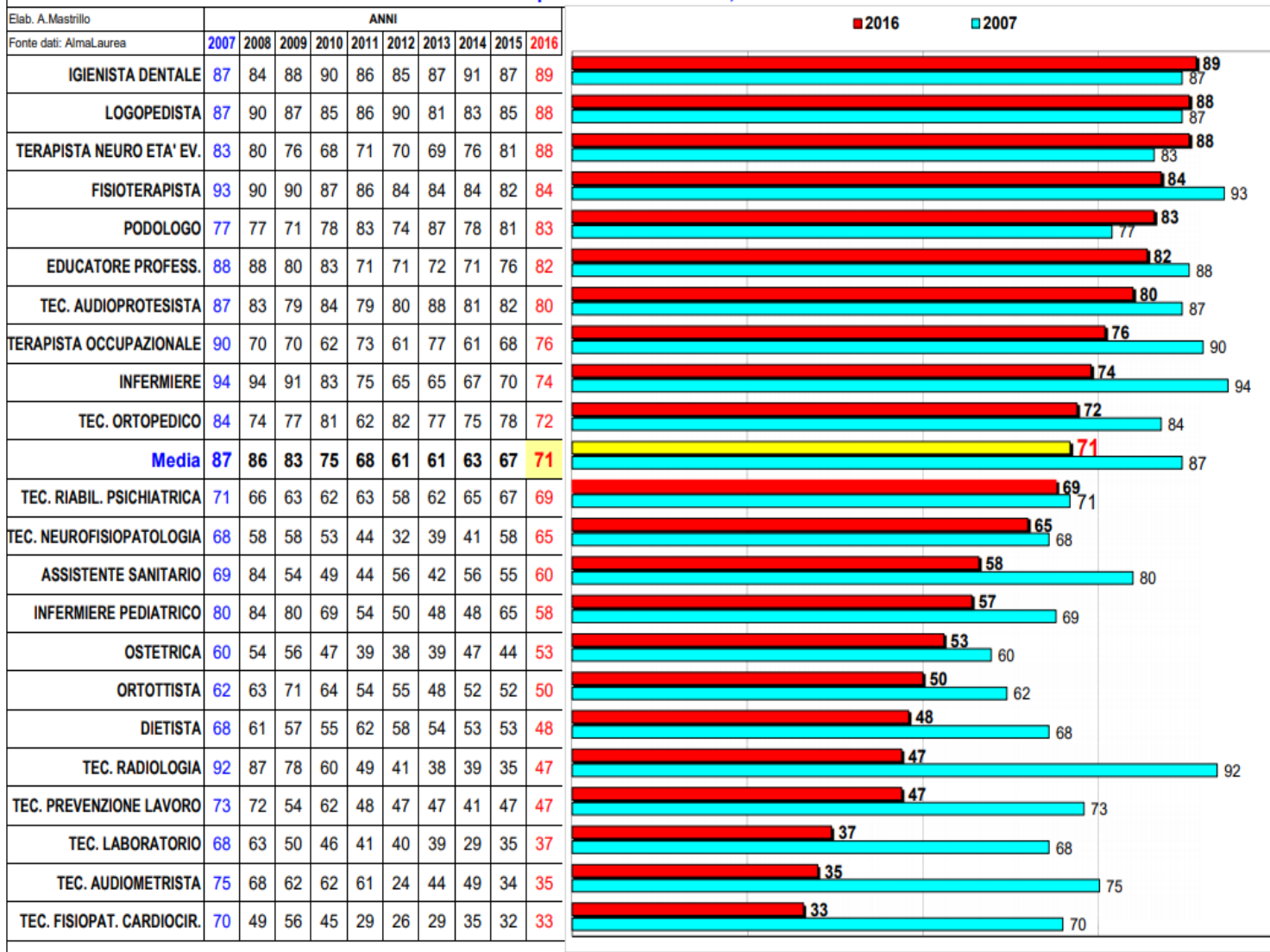


Tabella 3
 Suddivisione per ognuna delle 22 Professioni Sanitarie