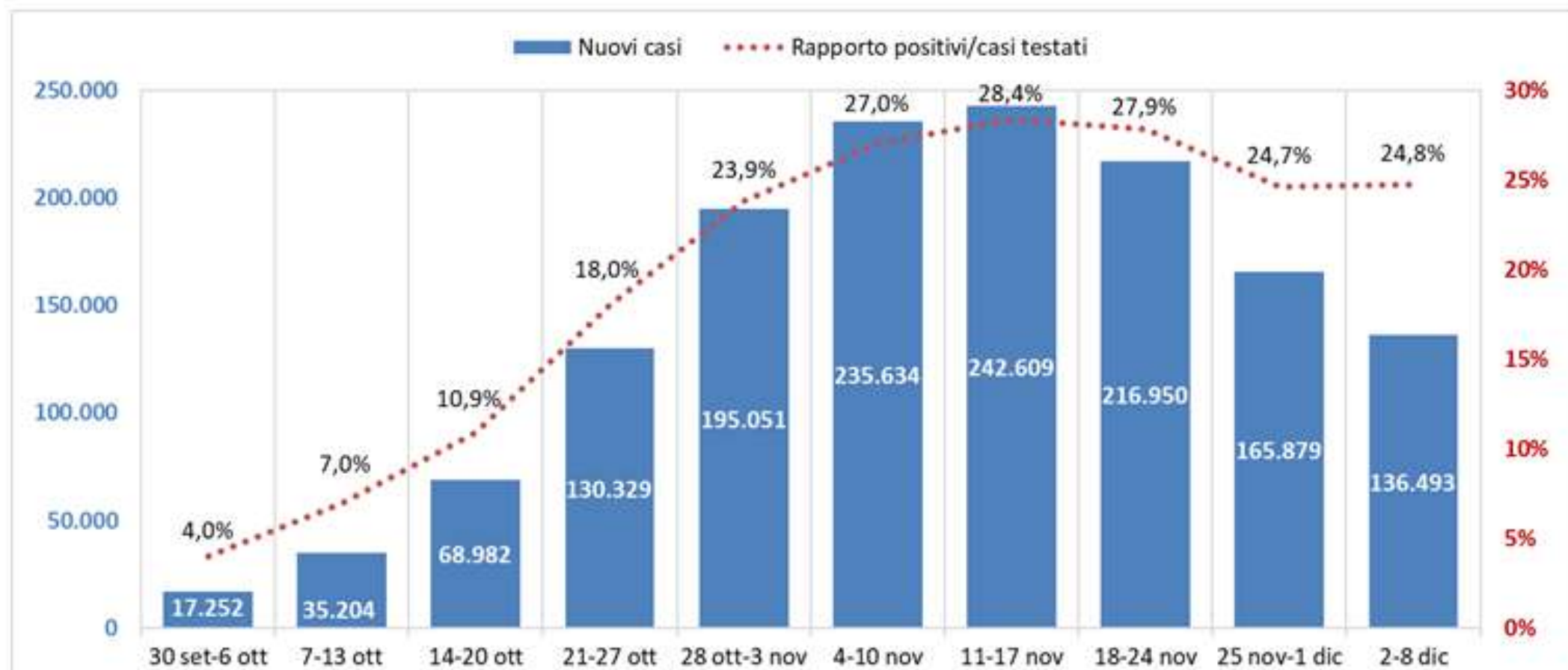
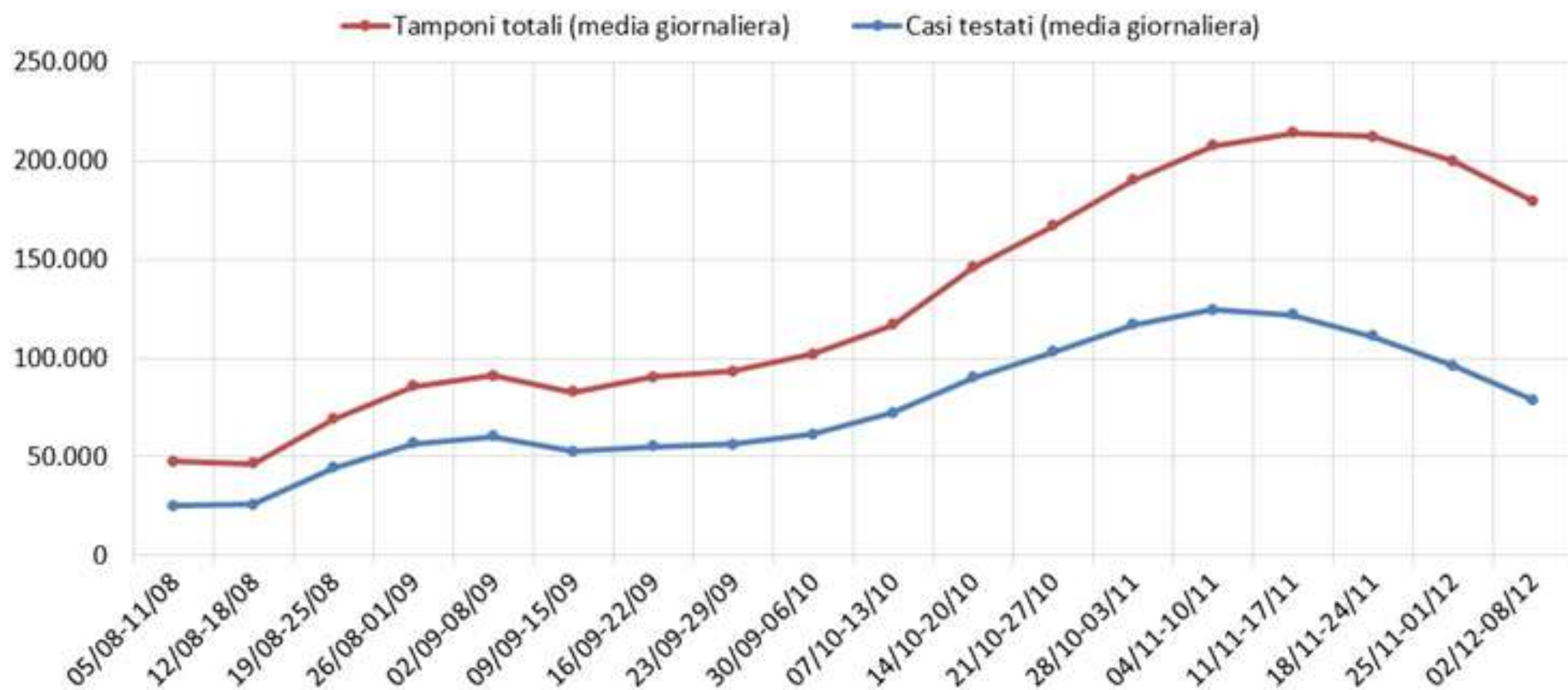


Trend settimanale nuovi casi e rapporto positivi/casi testati



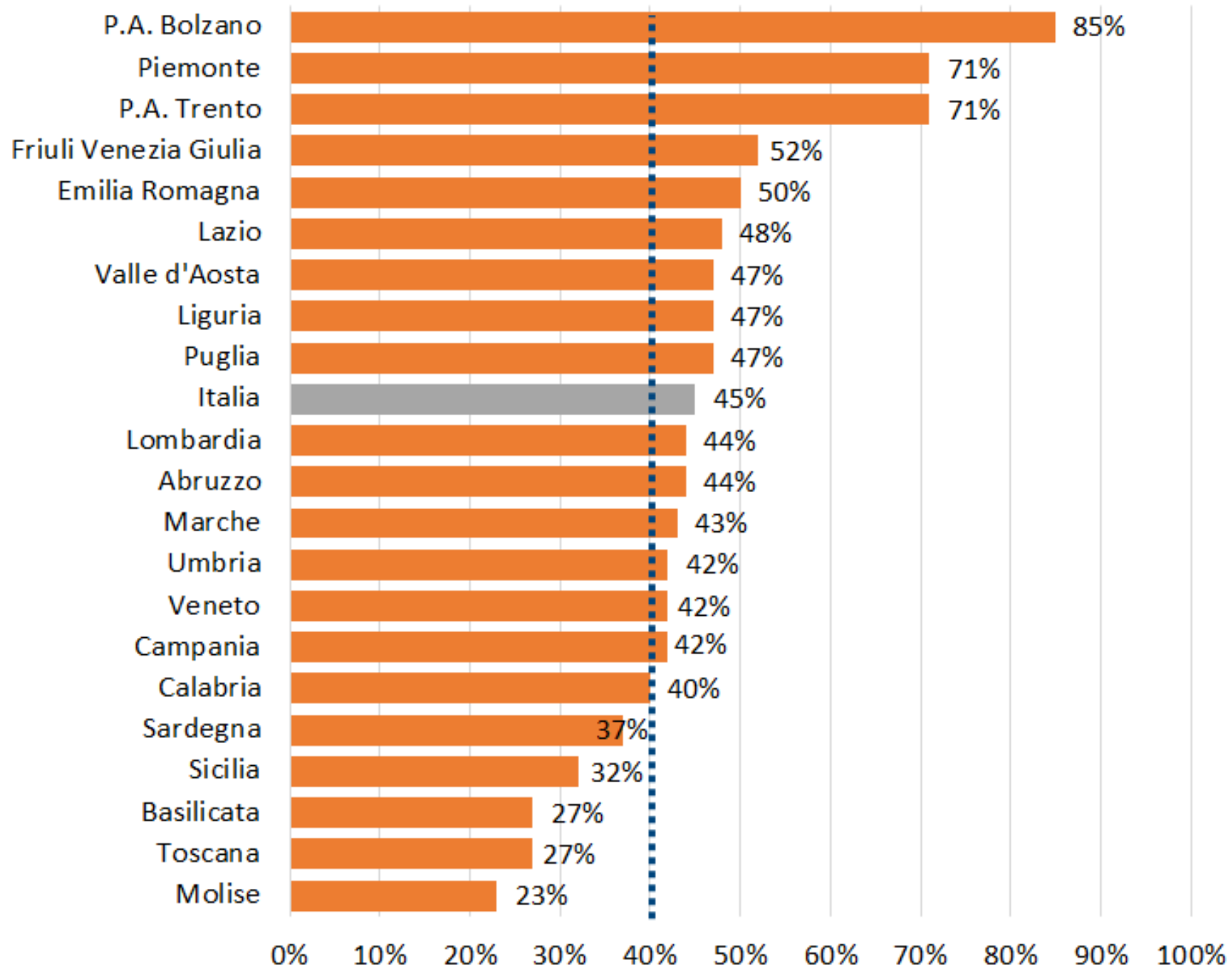
Elaborazione GIMBE da casi confermati dal Ministero della Salute
Aggiornamento: 8 dicembre 2020

Trend settimanale tamponi totali e casi testati

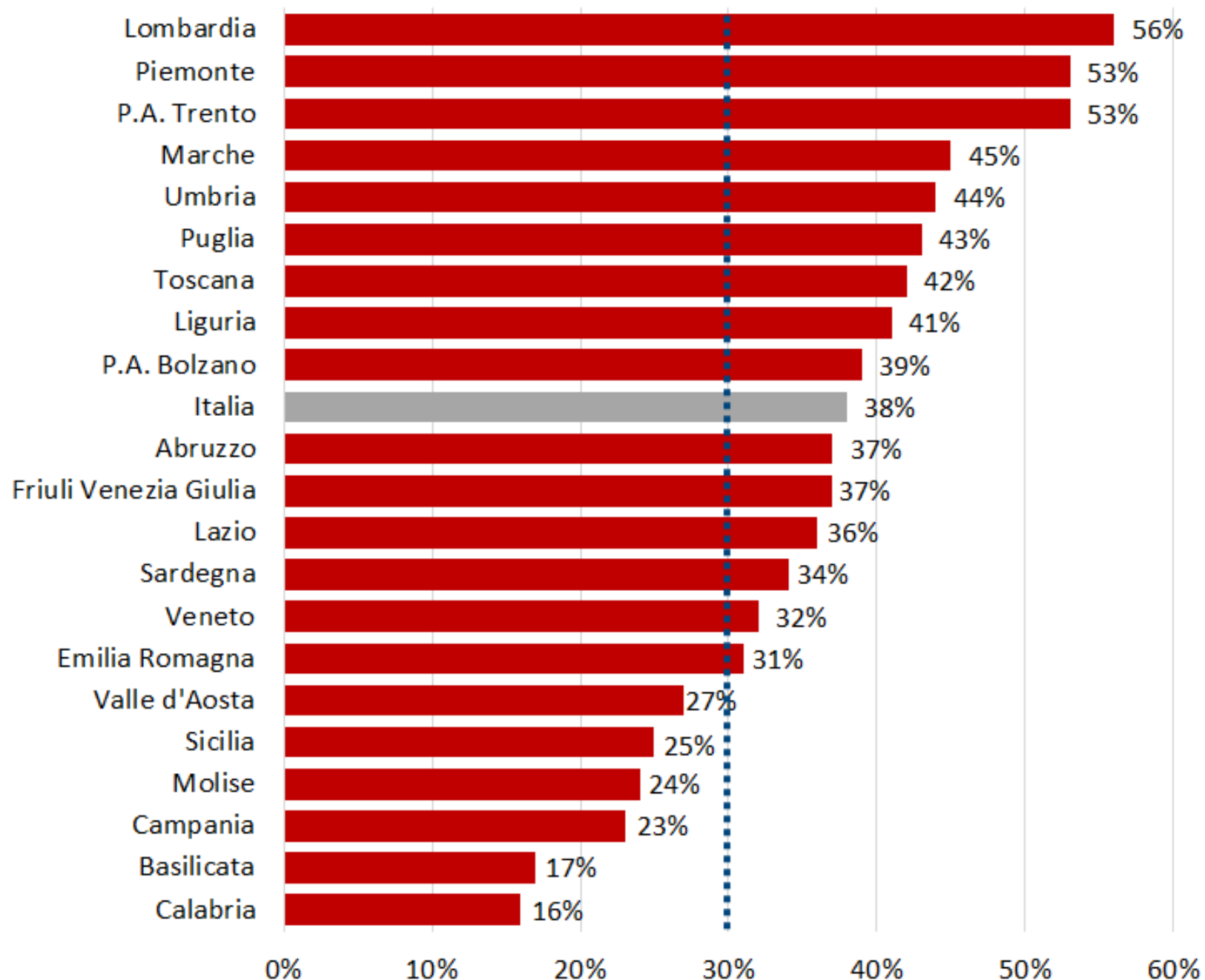


Elaborazione GIMBE da casi confermati dal Ministero della Salute
Aggiornamento: 8 dicembre 2020

Posti letto Area Medica occupati da pazienti COVID-19



Posti letto Terapia Intensiva occupati da pazienti COVID-19



Elaborazione GIMBE da dati Agenas

Aggiornamento: 8 dicembre 2020

Trend settimanale di casi attualmente positivi, ricoveri con sintomi, terapie intensive e deceduti

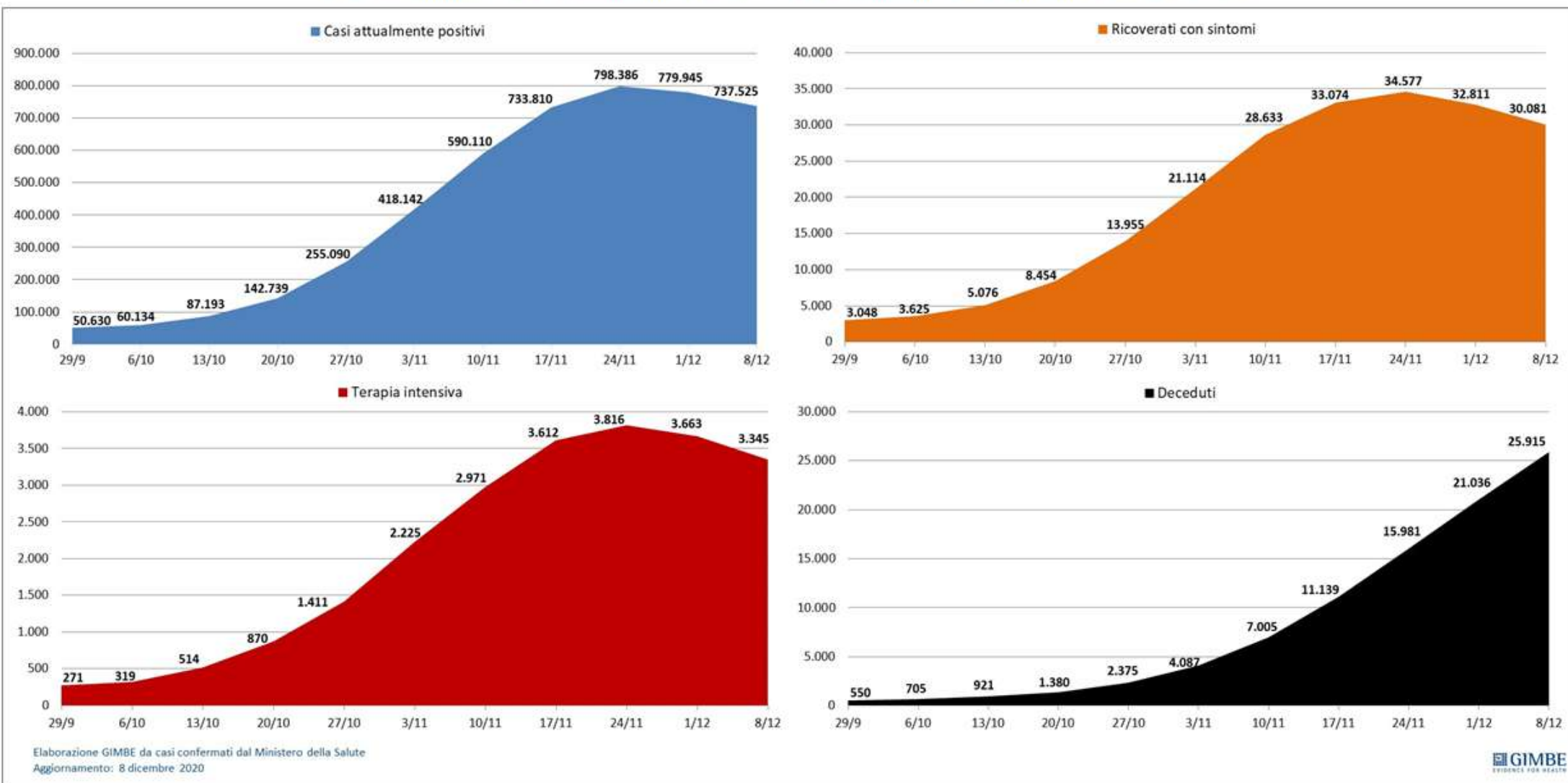


Tabella. Indicatori regionali settimana 2-8 dicembre

Regione	Casi attualmente positivi per 100.000 abitanti	Incremento % casi	Casi testati per 100.000 abitanti	Rapporto positivi/casi testati	Posti letto in area medica occupati da pazienti COVID-19	Posti letto in terapia intensiva occupati da pazienti COVID-19
Abruzzo	1.254	8,1%	730	23,9%	44%	37%
Basilicata	1.128	9,7%	1.734	8,3%	27%	17%
Calabria	532	10,8%	862	10,9%	40%	16%
Campania	1.702	7,0%	1.434	13,2%	42%	23%
Emilia Romagna	1.492	10,2%	882	32,4%	50%	31%
Friuli Venezia Giulia	1.224	16,2%	1.331	31,5%	52%	37%
Lazio	1.599	9,6%	1.243	16,0%	48%	36%
Liguria	628	4,1%	486	28,5%	47%	41%
Lombardia	1.112	5,0%	635	32,1%	44%	56%
Marche	906	8,9%	990	17,8%	43%	45%
Molise	827	12,7%	1.984	10,0%	23%	24%
Piemonte	1.481	6,2%	970	24,9%	71%	53%
Prov. Aut. Bolzano	2.049	7,1%	639	49,6%	85%	39%
Prov. Aut. Trento	454	9,6%	1.145	24,7%	71%	53%
Puglia	1.174	18,4%	727	35,1%	47%	43%
Sardegna	925	13,2%	1.348	13,0%	37%	34%
Sicilia	791	13,0%	830	20,4%	32%	25%
Toscana	698	5,1%	704	20,3%	27%	42%
Umbria	651	5,8%	788	20,0%	42%	44%
Valle D'Aosta	692	3,5%	608	30,2%	47%	27%
Veneto	1.626	15,4%	649	71,7%	42%	32%
ITALIA	1.222	8,4%	913	24,8%	45%	38%

Nota: nelle prime 4 colonne rosso e verde indicano rispettivamente una performance regionale in peggioramento, o in miglioramento, rispetto alla settimana precedente; nelle ultime 2 colonne rosso e verde indicano il superamento, o meno, della soglia di saturazione del 40% per l'area medica e del 30% per le terapie intensive (dati Agenas).