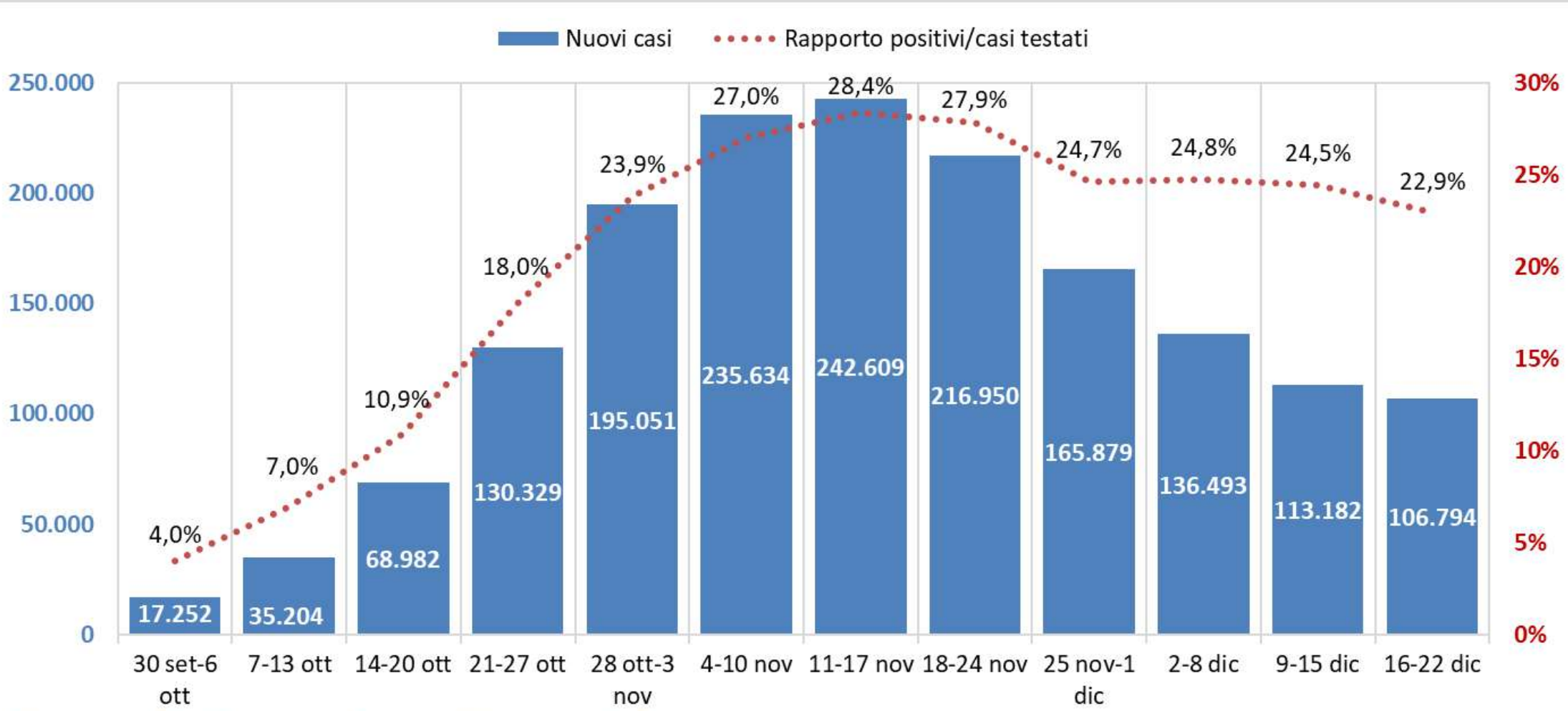


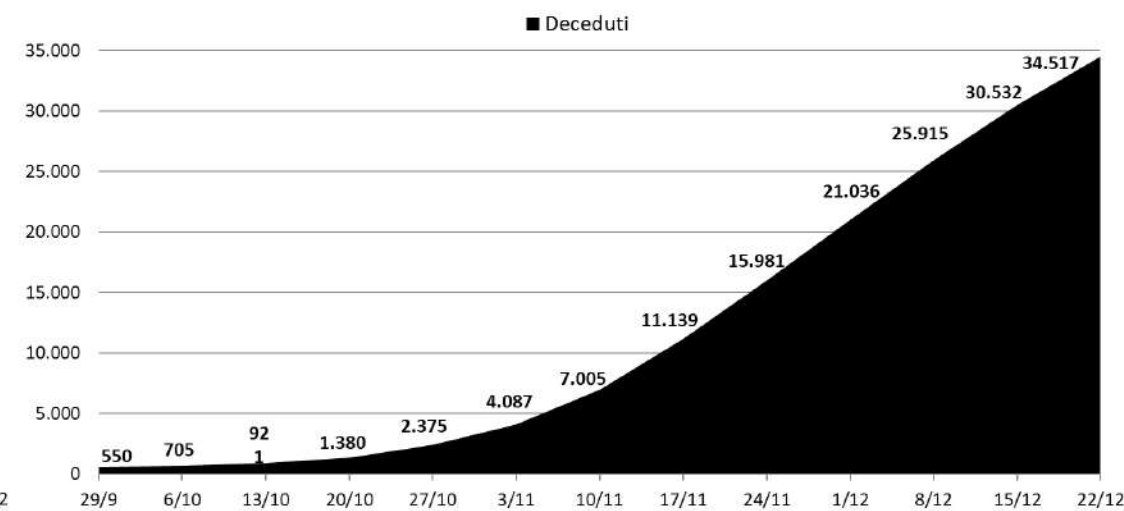
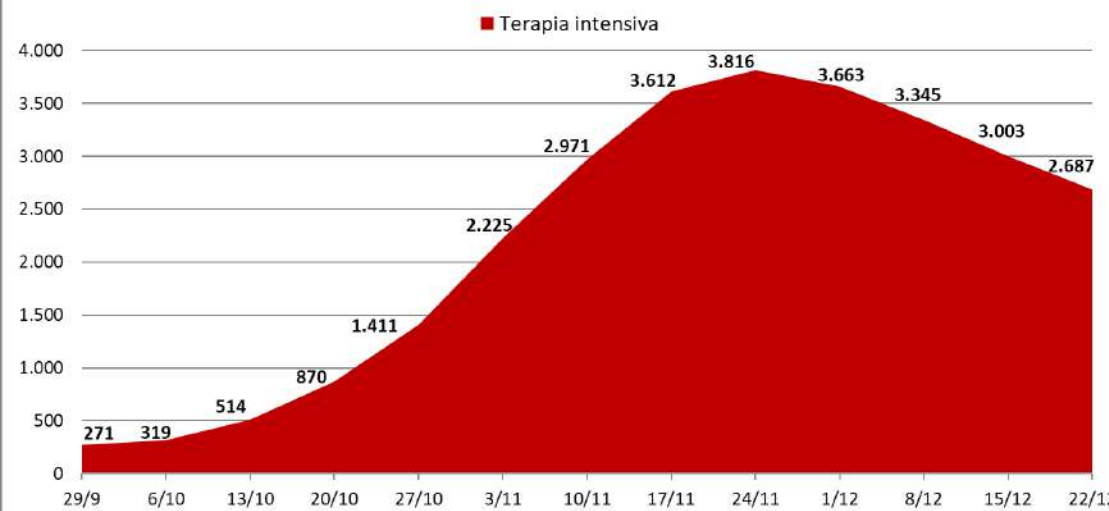
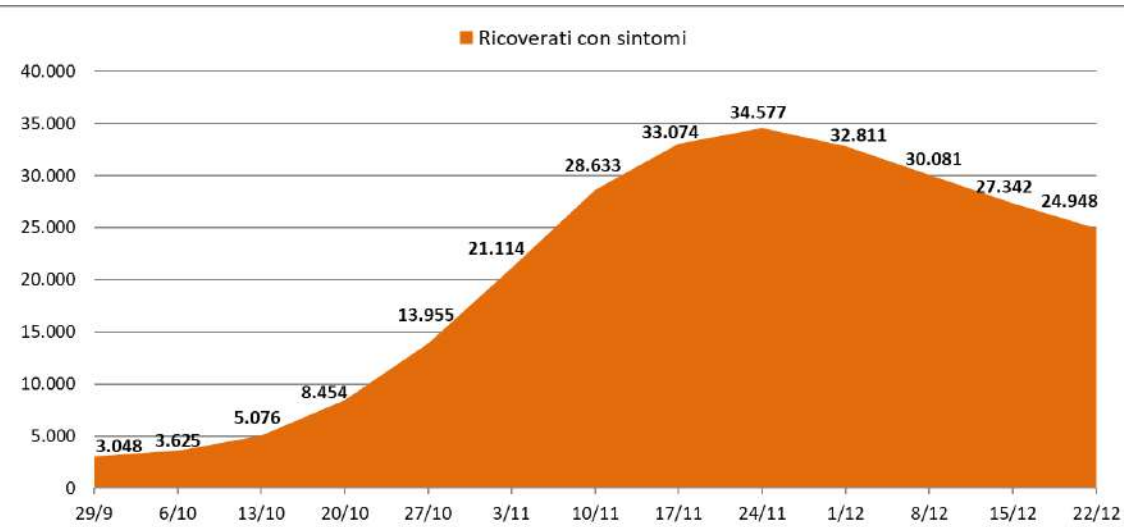
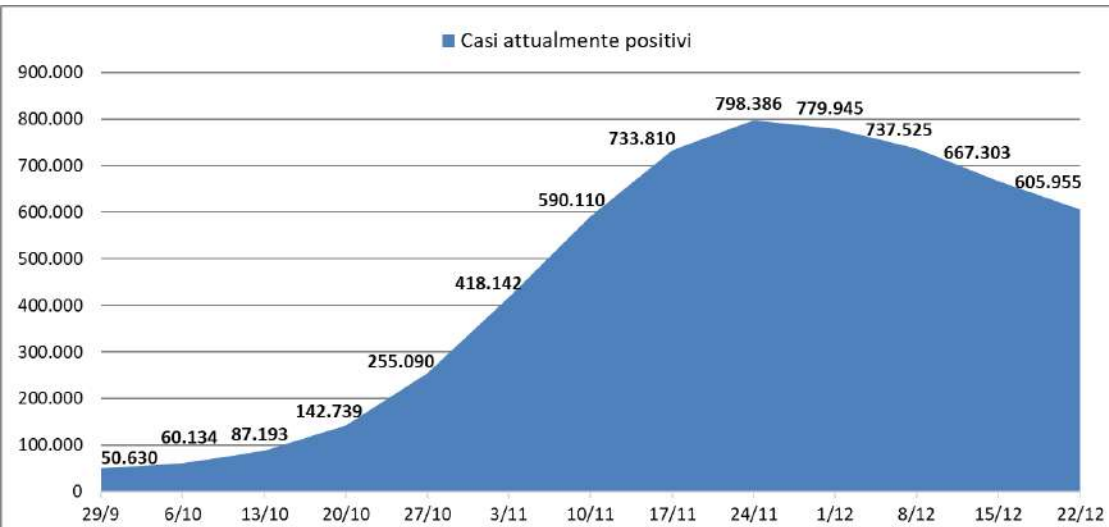
Potenziale quantità di dosi disponibili secondo gli accordi preliminari di acquisto

Azienda	Status EMA*	2021				2022		Totale dosi
		Gen-Mar	Apr-Giu	Lug-Set	Ott-Dic	Gen-Mar	Apr-Giu	
Pfizer-BioNTech	Approvato	8.749.000	8.076.000	10.095.000	-	-	-	26.920.000
Moderna	In corso di approvazione	1.346.000	4.711.000	4.711.000	-	-	-	10.768.000
AstraZeneca	Rolling review	16.155.000	24.225.000	-	-	-	-	40.380.000
Johnson & Johnson	Rolling review	-	14.806.000	32.304.000	6.730.000	-	-	53.840.000
CureVac	-	2.019.000	5.384.000	6.730.000	8.076.000	8.076.000	-	30.285.000
Sanofi-GSK	-	-	-	-	-	20.190.000	20.190.000	40.380.000
Totale		28.269.000	57.202.000	53.840.000	14.806.000	28.266.000	20.190.000	202.573.000

* www.ema.europa.eu/en/human-regulatory/overview/public-health-threats/coronavirus-disease-covid-19/treatments-vaccines-covid-19#medicines-undergoing-evaluation-section



Elaborazione GIMBE da casi confermati dal Ministero della Salute
 Aggiornamento: 22 dicembre 2020



Elaborazione GIMBE da casi confermati dal Ministero della Salute
 Aggiornamento: 22 dicembre 2020

Tabella. Indicatori regionali settimana 16-22 dicembre

Regione	Casi attualmente positivi per 100.000 abitanti	Incremento % casi	Casi testati per 100.000 abitanti	Rapporto positivi/casi testati	Posti letto in area medica occupati da pazienti COVID-19	Posti letto in terapia intensiva occupati da pazienti COVID-19
Abruzzo	934	3,8%	565	16,8%	36%	22%
Basilicata	1.054	6,0%	776	13,1%	22%	9%
Calabria	435	6,7%	831	8,4%	31%	15%
Campania	1.401	3,6%	1.037	10,6%	34%	19%
Emilia Romagna	1.340	7,3%	717	33,7%	52%	28%
Friuli Venezia Giulia	1.088	11,3%	1.102	34,8%	47%	33%
Lazio	1.292	6,6%	800	19,9%	42%	31%
Liguria	417	3,4%	488	25,4%	43%	30%
Lombardia	608	3,5%	676	22,7%	32%	42%
Marche	623	7,4%	1.367	12,4%	36%	29%
Molise	816	6,7%	1.521	8,3%	25%	24%
Piemonte	847	1,8%	537	14,3%	57%	36%
Prov. Aut. Bolzano	1.761	4,9%	577	43,3%	35%	30%
Prov. Aut. Trento	370	7,7%	530	50,4%	60%	54%
Puglia	1.323	10,2%	632	29,9%	41%	37%
Sardegna	968	8,0%	1.468	8,8%	32%	27%
Sicilia	670	7,4%	705	16,7%	26%	22%
Toscana	317	3,0%	661	13,9%	19%	30%
Umbria	423	3,7%	763	14,5%	31%	34%
Valle D'Aosta	363	2,4%	800	16,7%	51%	15%
Veneto	2.091	13,1%	764	68,8%	45%	35%
ITALIA	1.004	5,7%	771	22,9%	38%	31%

Nota: nelle prime 4 colonne rosso e verde indicano rispettivamente una performance regionale in peggioramento, o in miglioramento, rispetto alla settimana precedente; nelle ultime 2 colonne rosso e verde indicano il superamento, o meno, della soglia di saturazione del 40% per l'area medica e del 30% per le terapie intensive (dati Agenas).