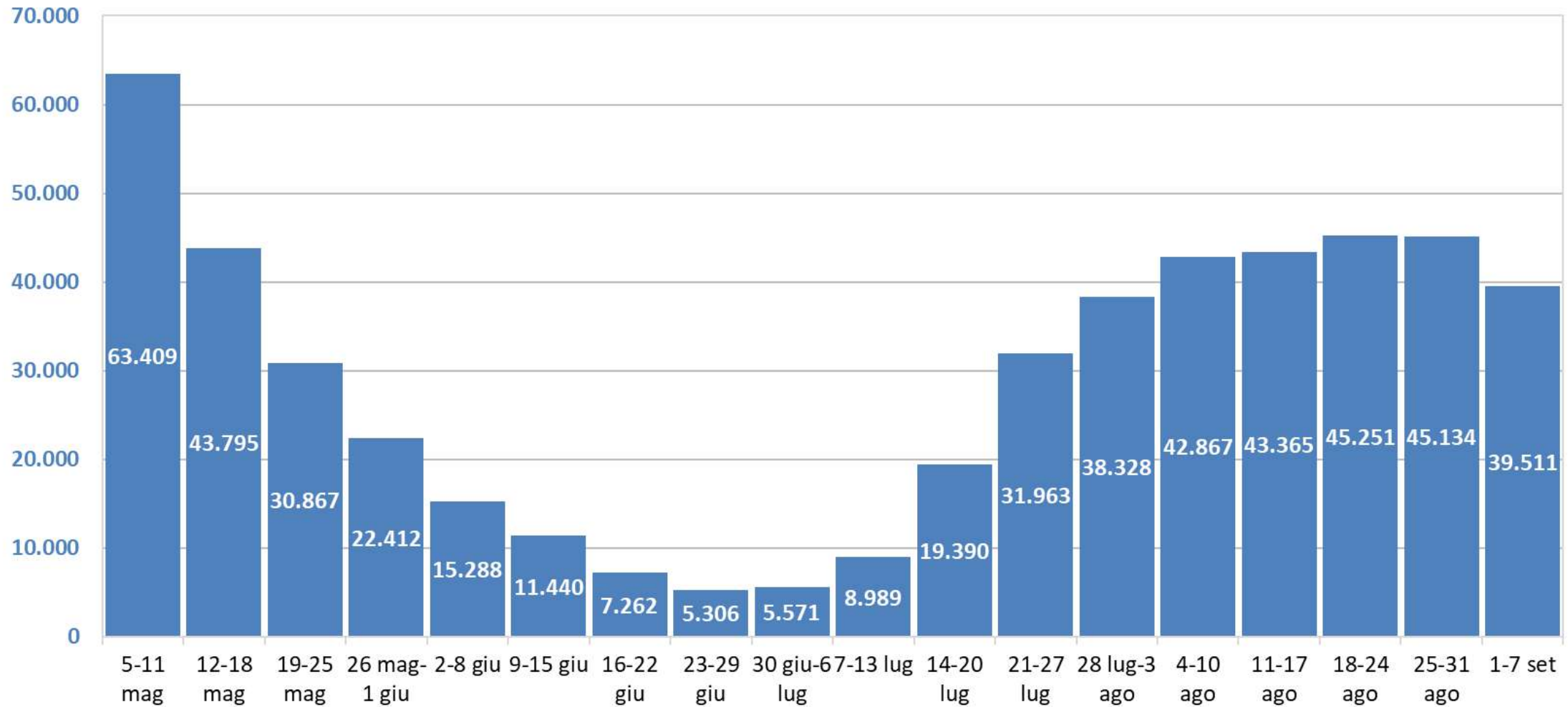
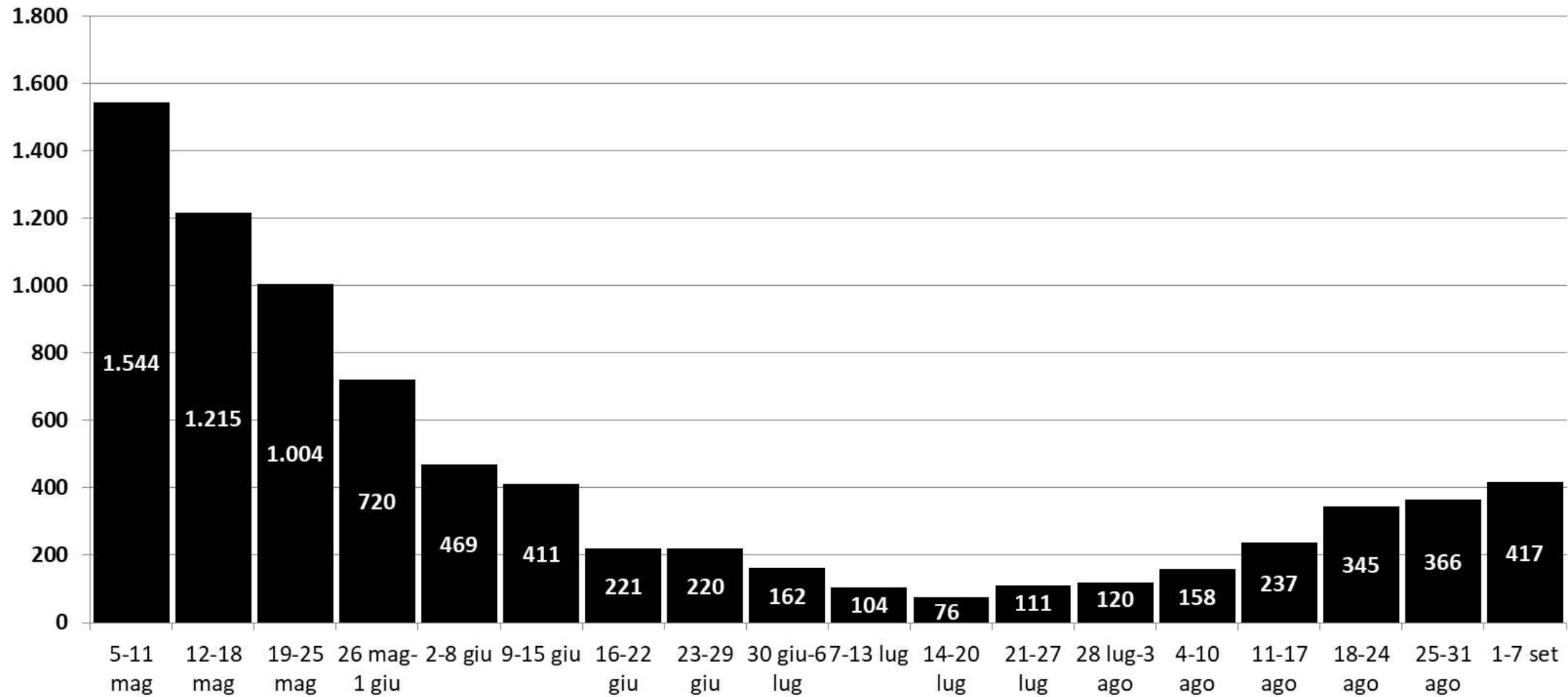


Trend settimanale dei nuovi casi



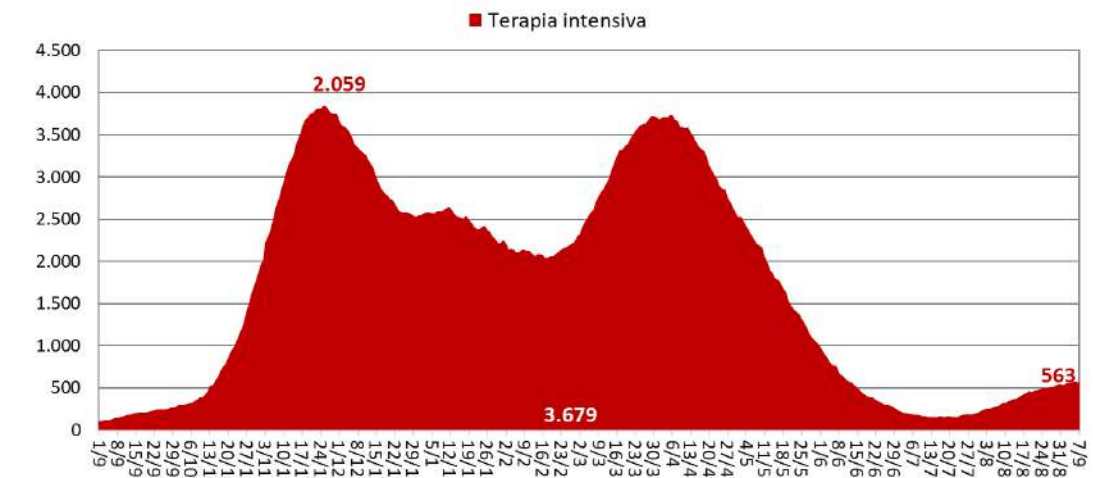
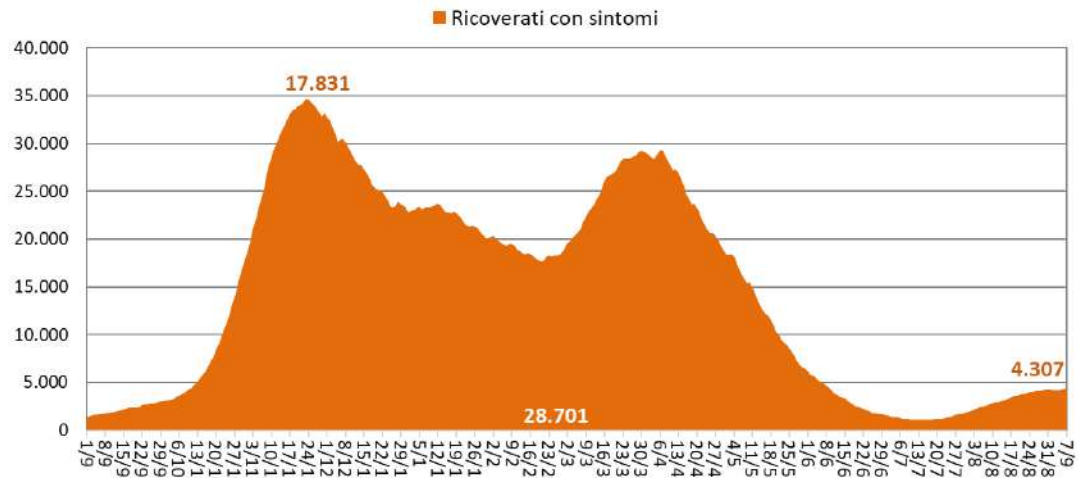
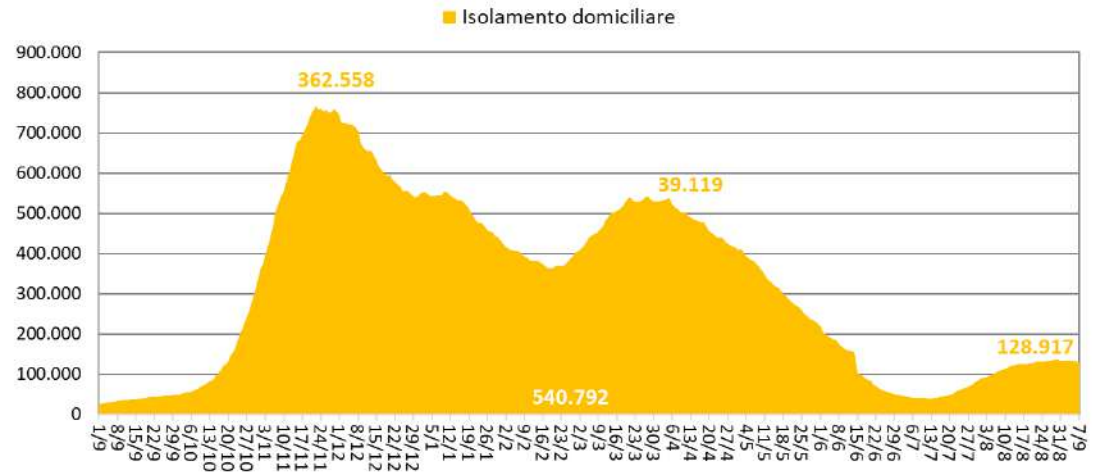
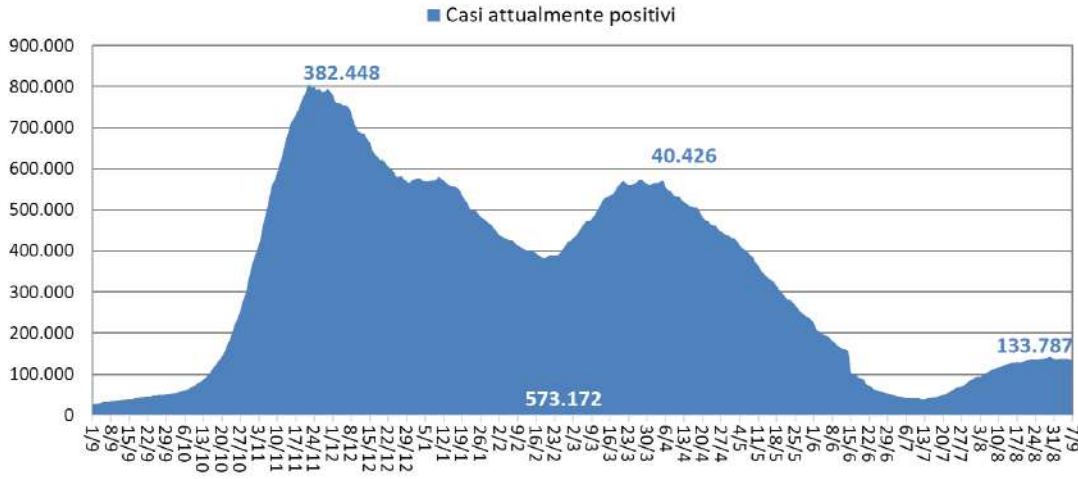
Elaborazione GIMBE da casi confermati dal Ministero della Salute
Aggiornamento: 7 settembre 2021

Trend settimanale decessi



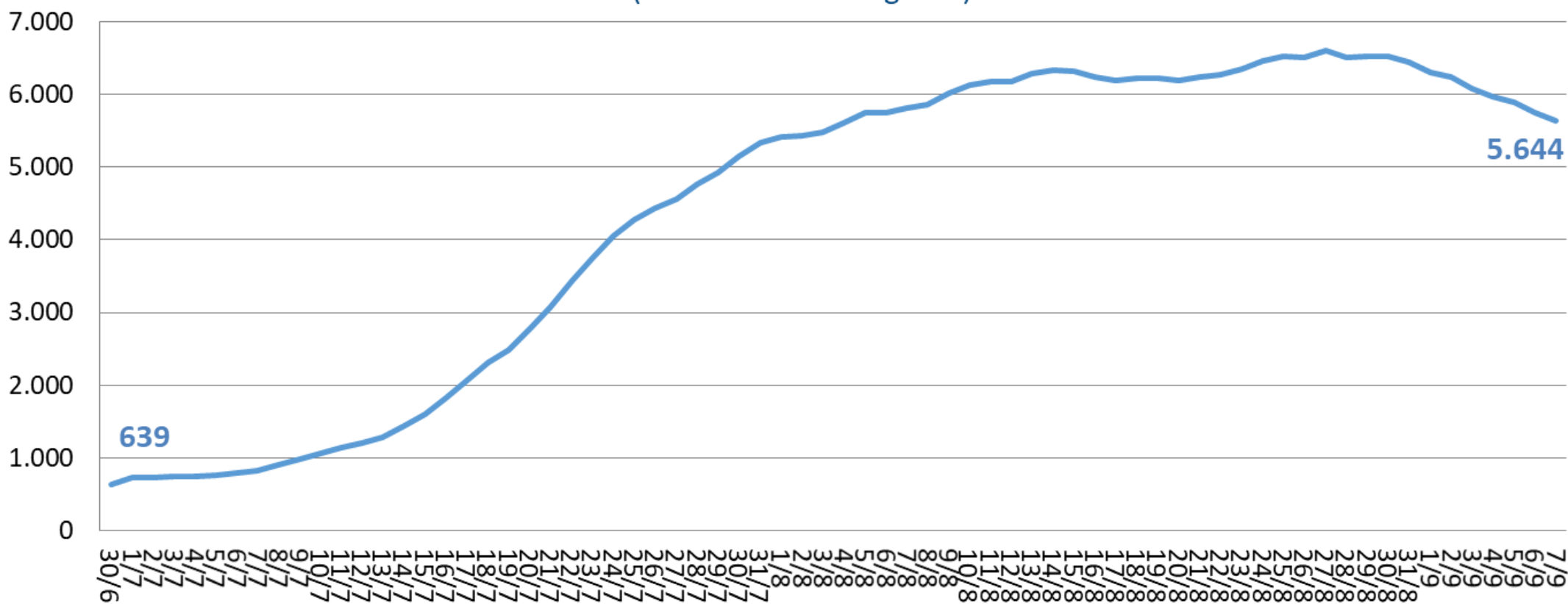
Elaborazione GIMBE da casi confermati dal Ministero della Salute
Aggiornamento: 7 settembre 2021

Trend settimanale di casi attualmente positivi, isolamento domiciliare, ricoveri con sintomi, terapie intensive



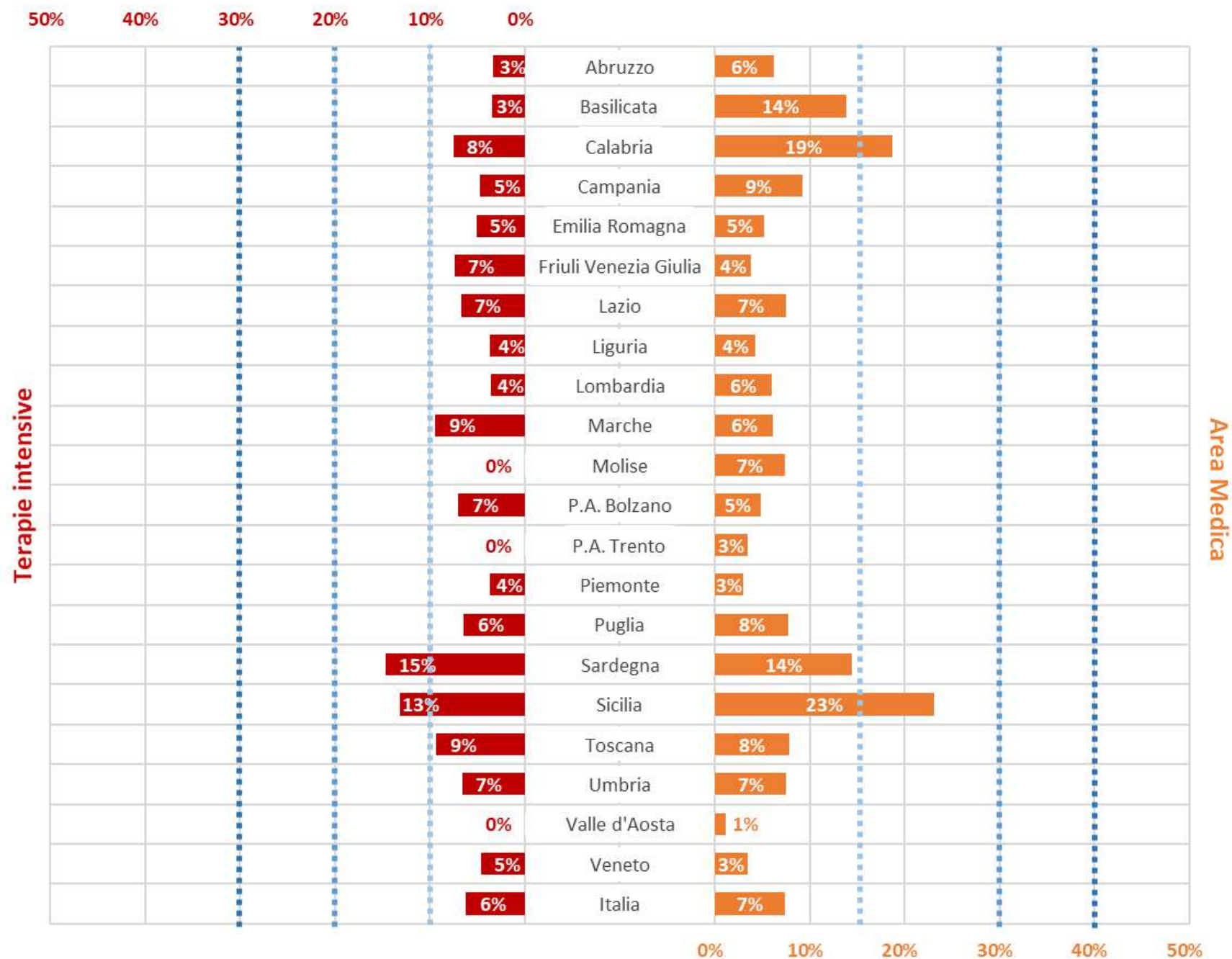
Elaborazione GIMBE da casi confermati dal Ministero della Salute
 Aggiornamento: 7 settembre 2021

Nuovi casi (media mobile a 7 giorni)

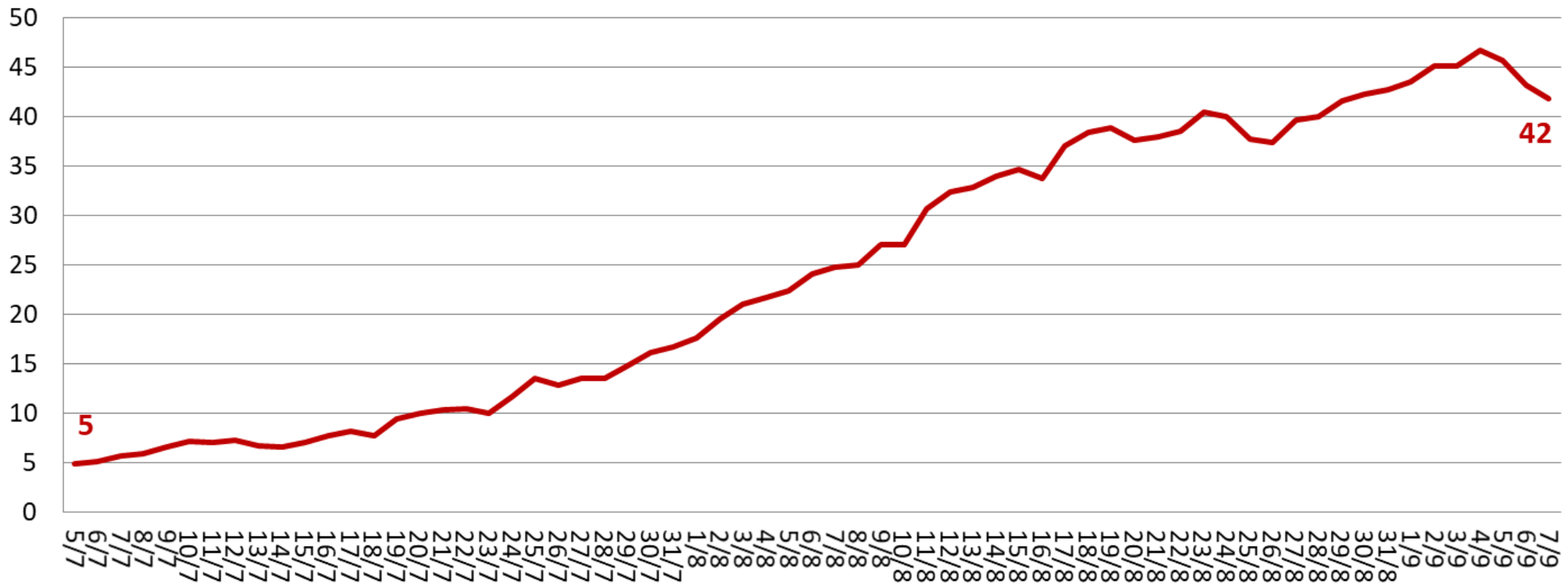


Elaborazione GIMBE da casi confermati dal Ministero della Salute
Aggiornamento: 7 settembre 2021

Percentuali di occupazione dei posti letto da pazienti COVID-19



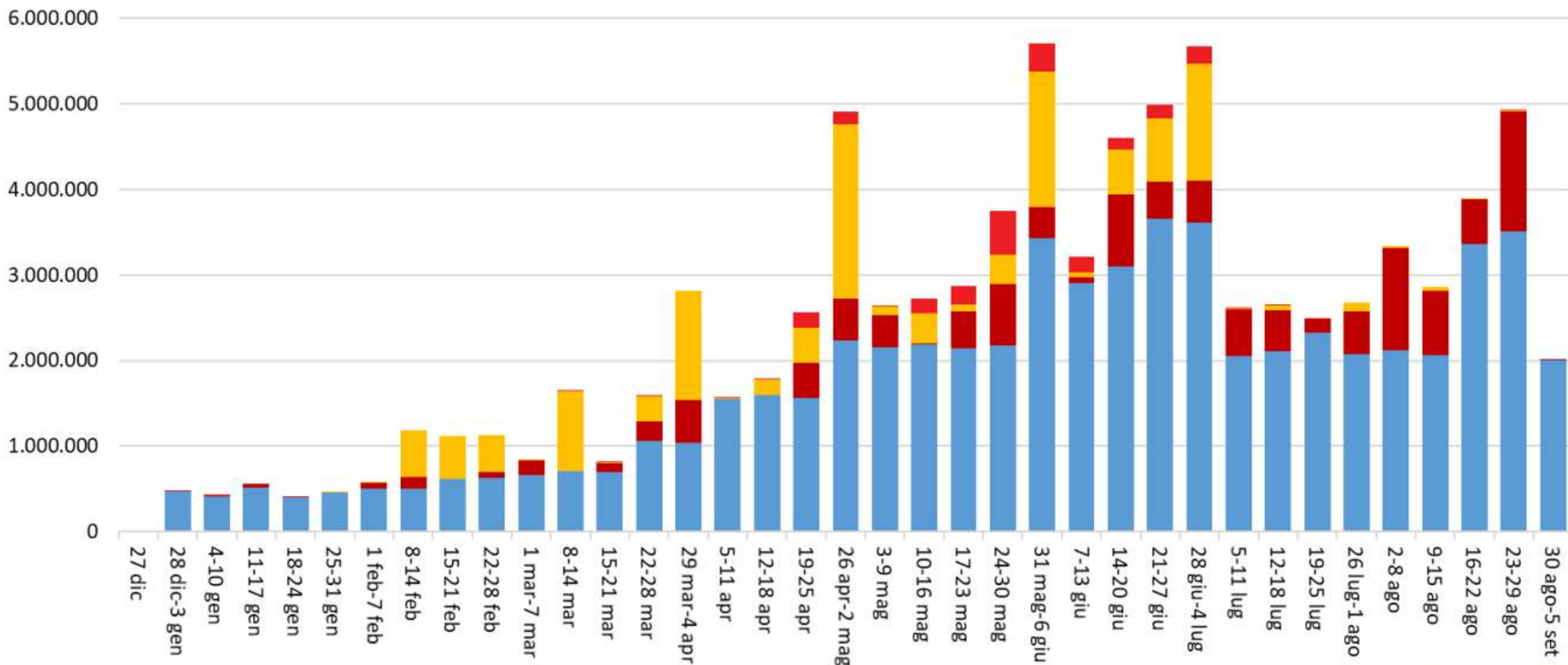
Ingressi giornalieri in terapia intensiva (media mobile a 7 giorni)



Elaborazione GIMBE da casi confermati dal Ministero della Salute
Aggiornamento: 7 settembre 2021

Dosi di vaccino consegnate per settimana

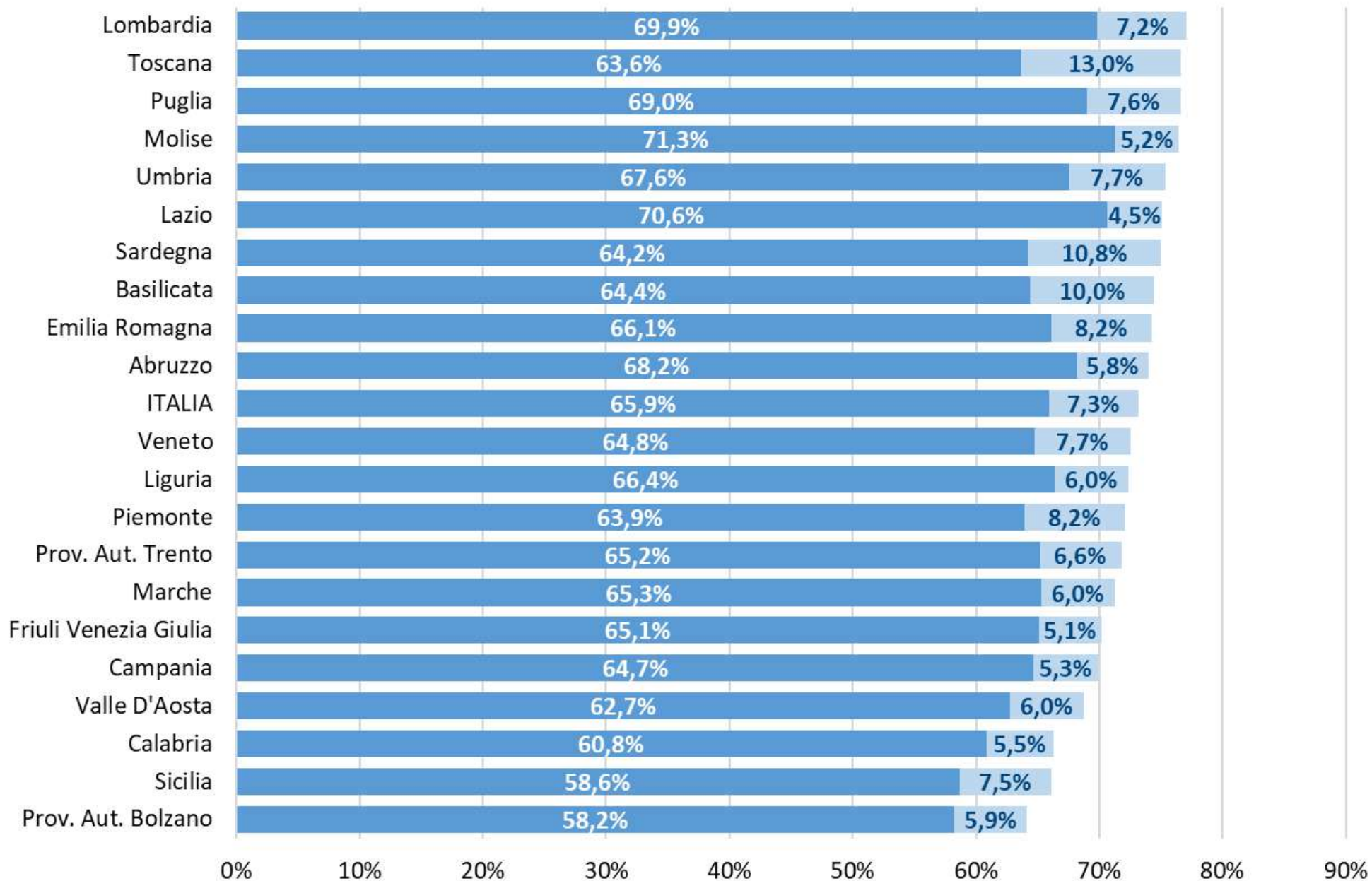
Pfizer Moderna AstraZeneca Johnson & Johnson



Elaborazione GIMBE su dati Ministero Salute, Commissario Straordinario COVID-19
Aggiornamento: 8 settembre 2021 ore 06:12

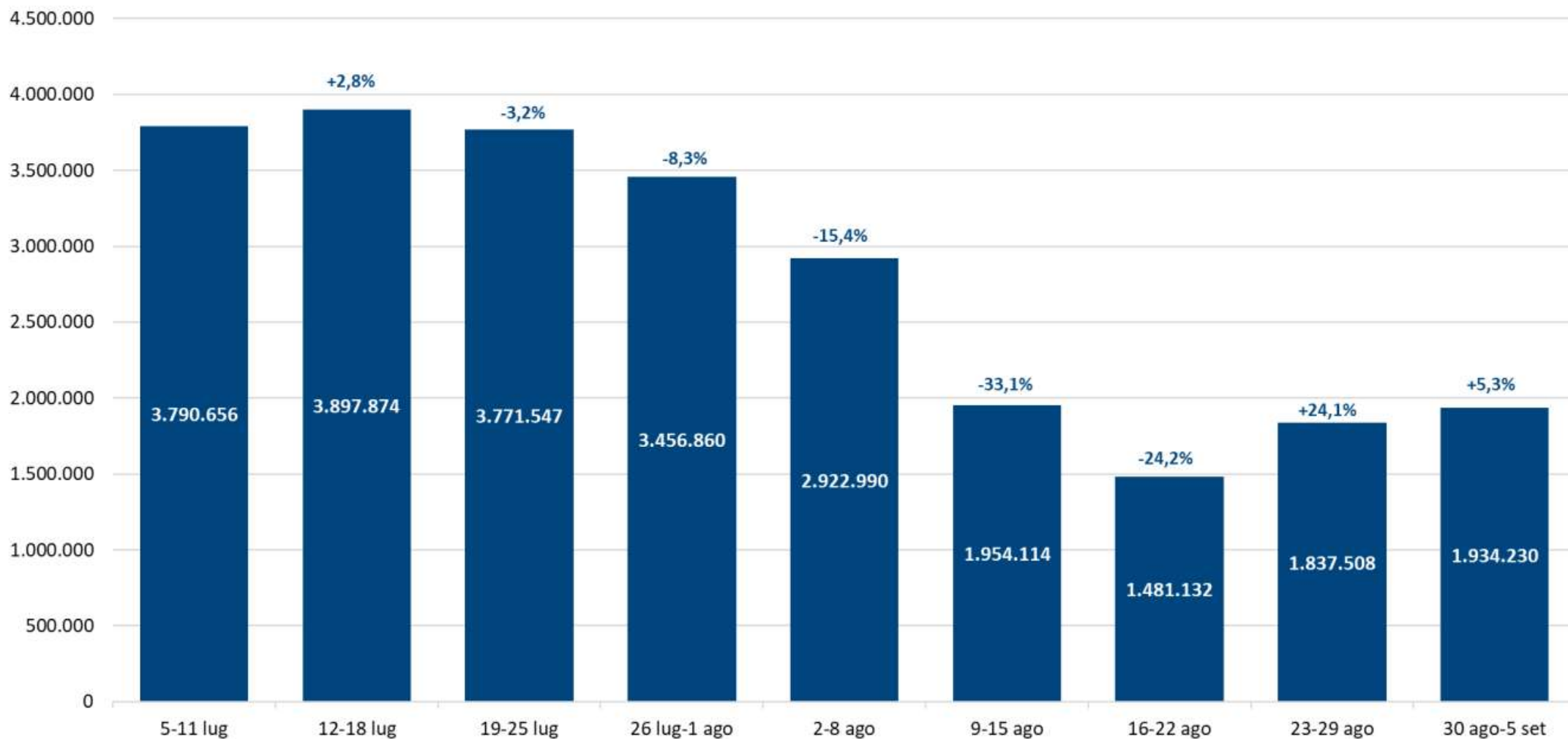
Popolazione vaccinata

■ Ciclo completo ■ Solo 1° dose



Elaborazione GIMBE su dati Ministero Salute, Commissario Straordinario COVID-19
Aggiornamento: 8 settembre 2021 ore 06:12

Dosi di vaccino somministrate per settimana

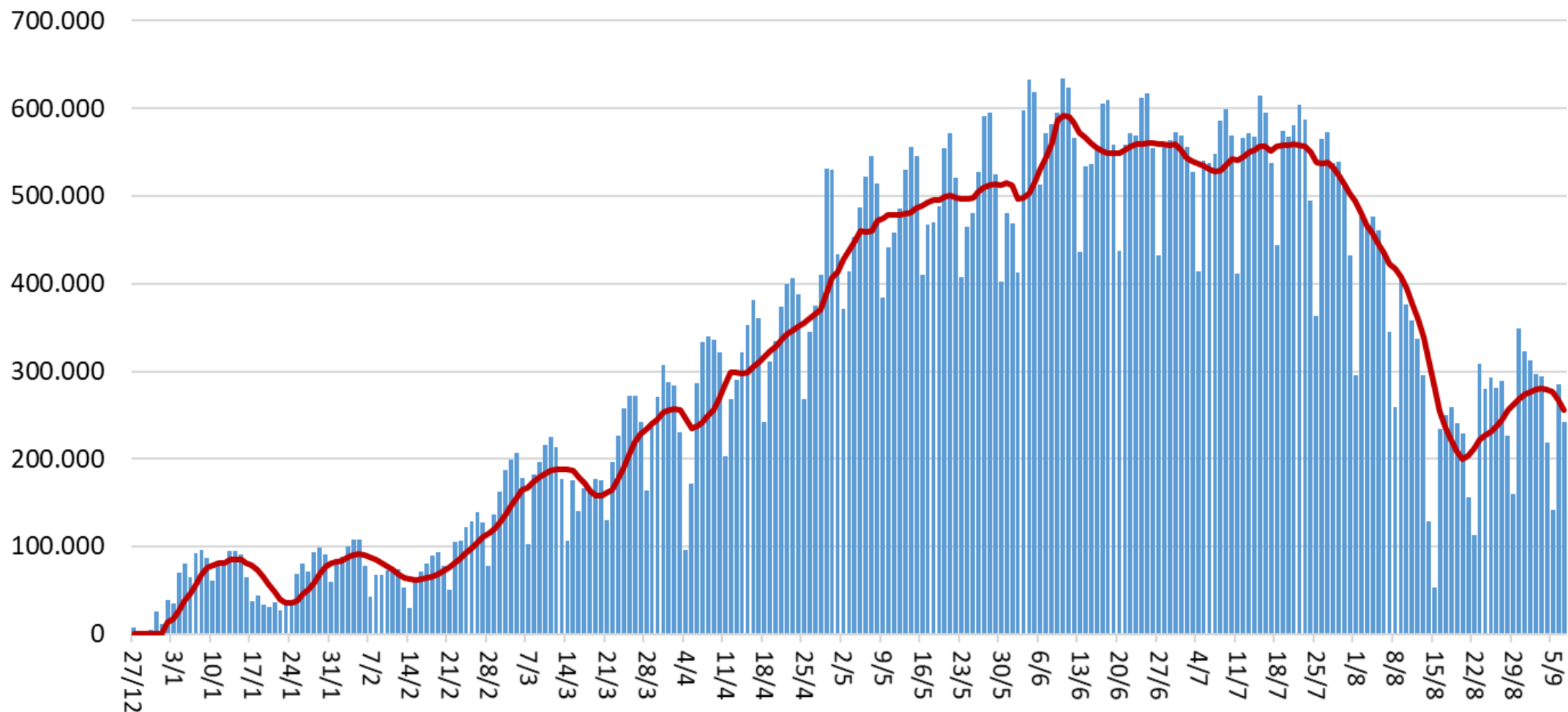


Elaborazione GIMBE su dati Ministero Salute, Commissario Straordinario COVID-19
Aggiornamento: 8 settembre 2021 ore 06:12

Dosi di vaccino somministrate

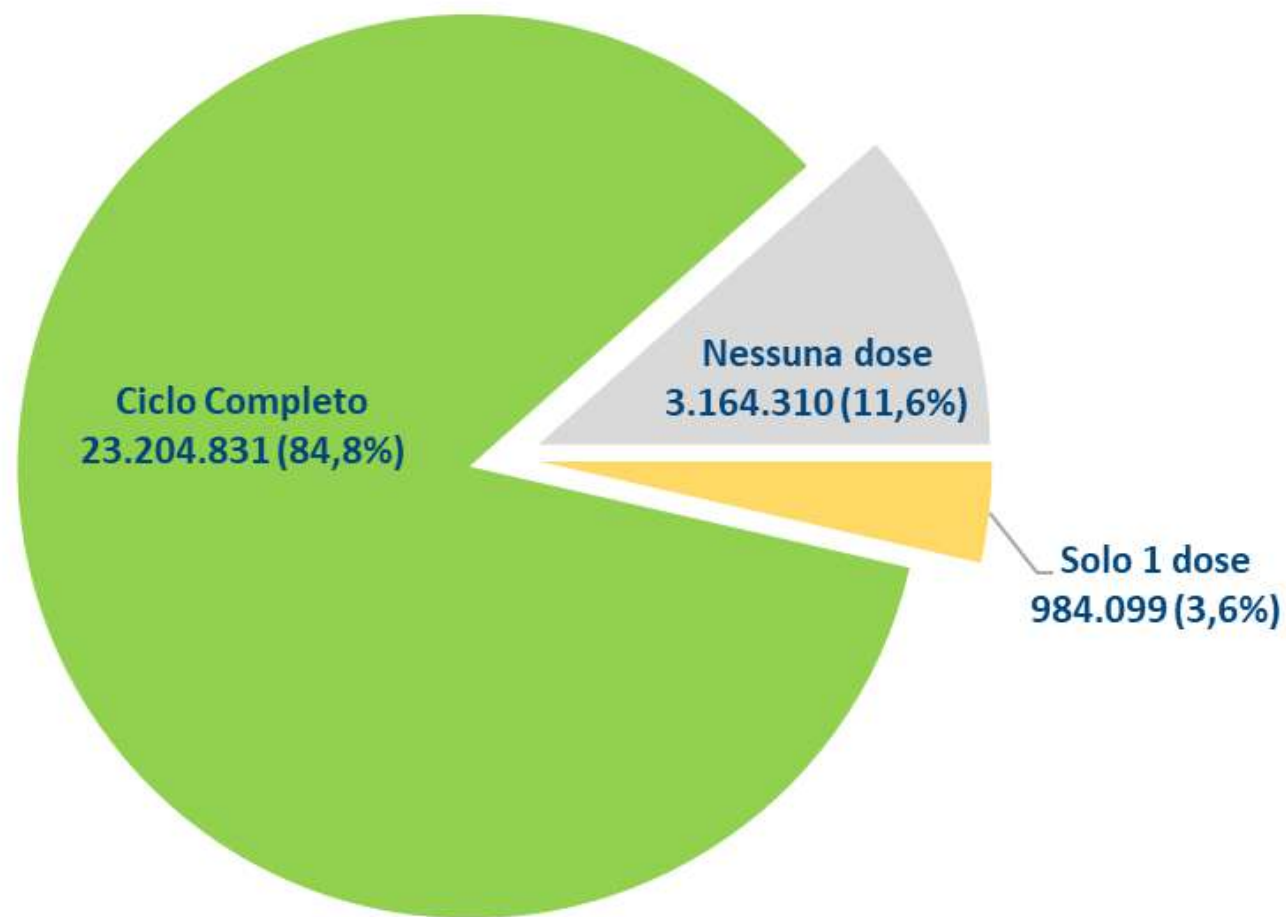
■ N. somministrazioni giornaliere

— Somministrazioni giornaliere (media mobile a 7 giorni)



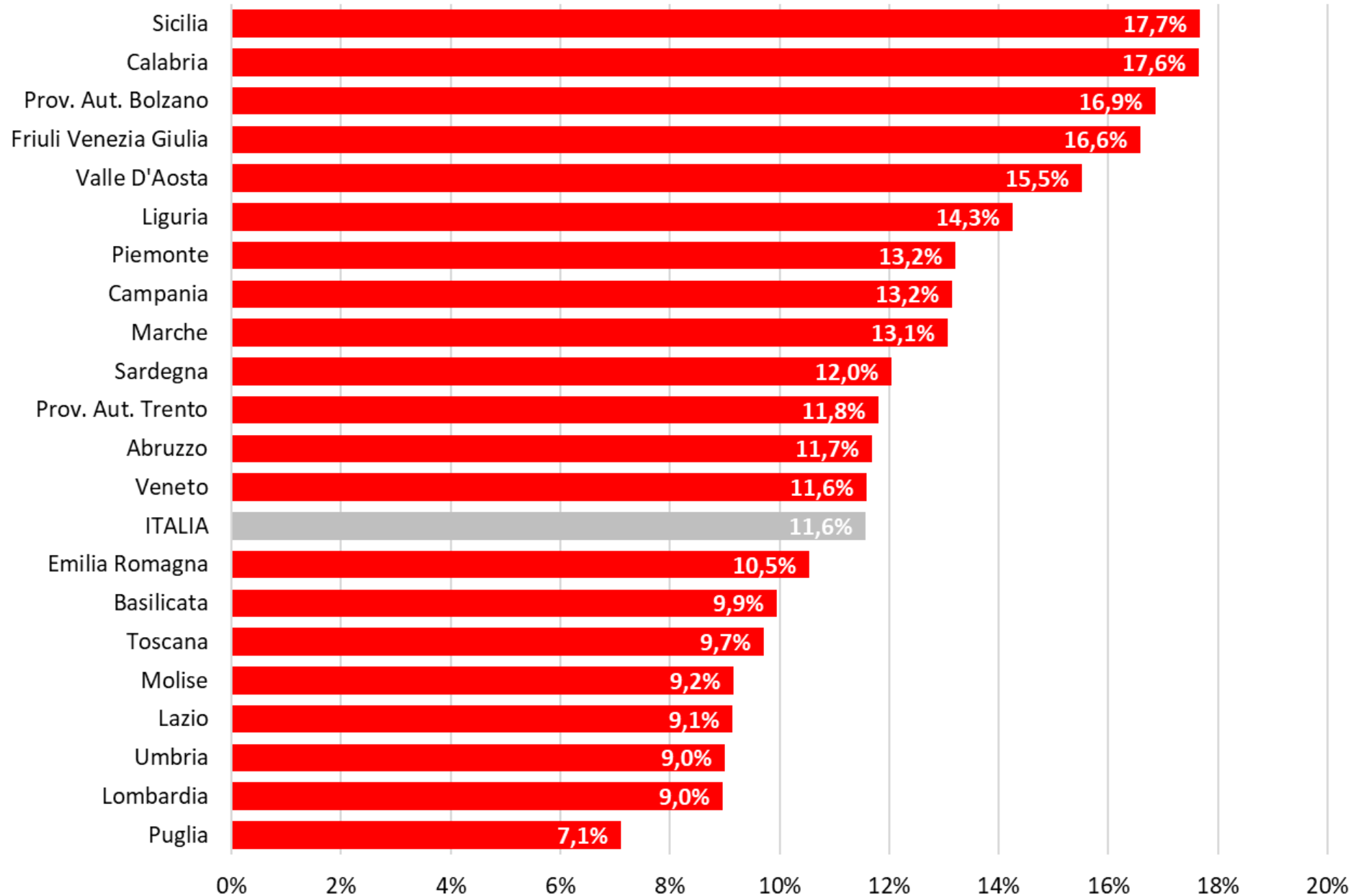
Elaborazione GIMBE su dati Ministero Salute, Commissario Straordinario COVID-19
Aggiornamento: 8 settembre 2021 ore 06:12

Copertura vaccinale over 50



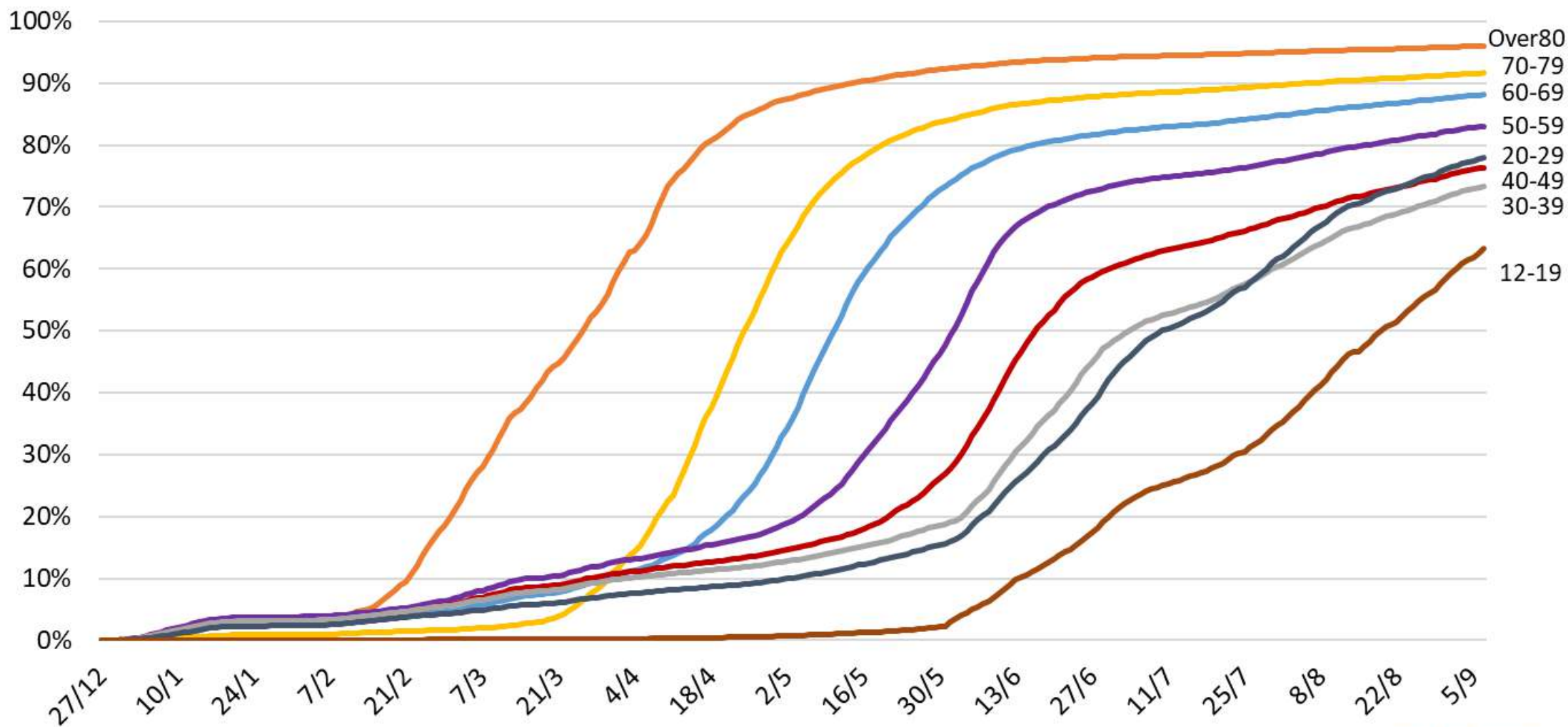
Elaborazione GIMBE su dati Ministero Salute, Commissario Straordinario COVID-19
Aggiornamento: 8 settembre 2021 ore 06:12

Popolazione Over 50 che non ha ricevuto nessuna dose di vaccino



ITALIA. Popolazione a cui è stata somministrata almeno 1 dose di vaccino

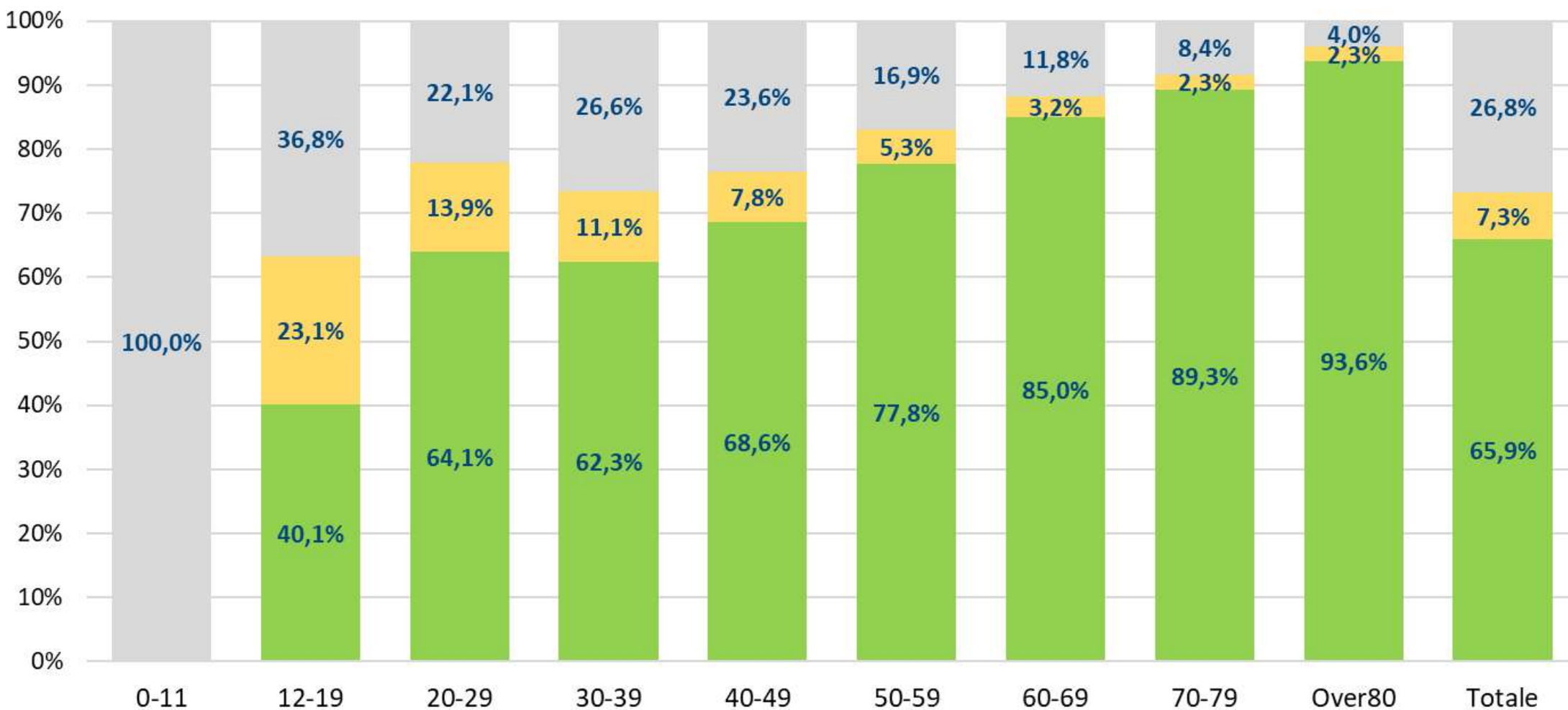
Over80 70-79 60-69 50-59 40-49 30-39 20-29 12-19



Elaborazione GIMBE su dati Ministero Salute, Commissario Straordinario COVID-19
Aggiornamento: 8 settembre 2021 ore 06:12

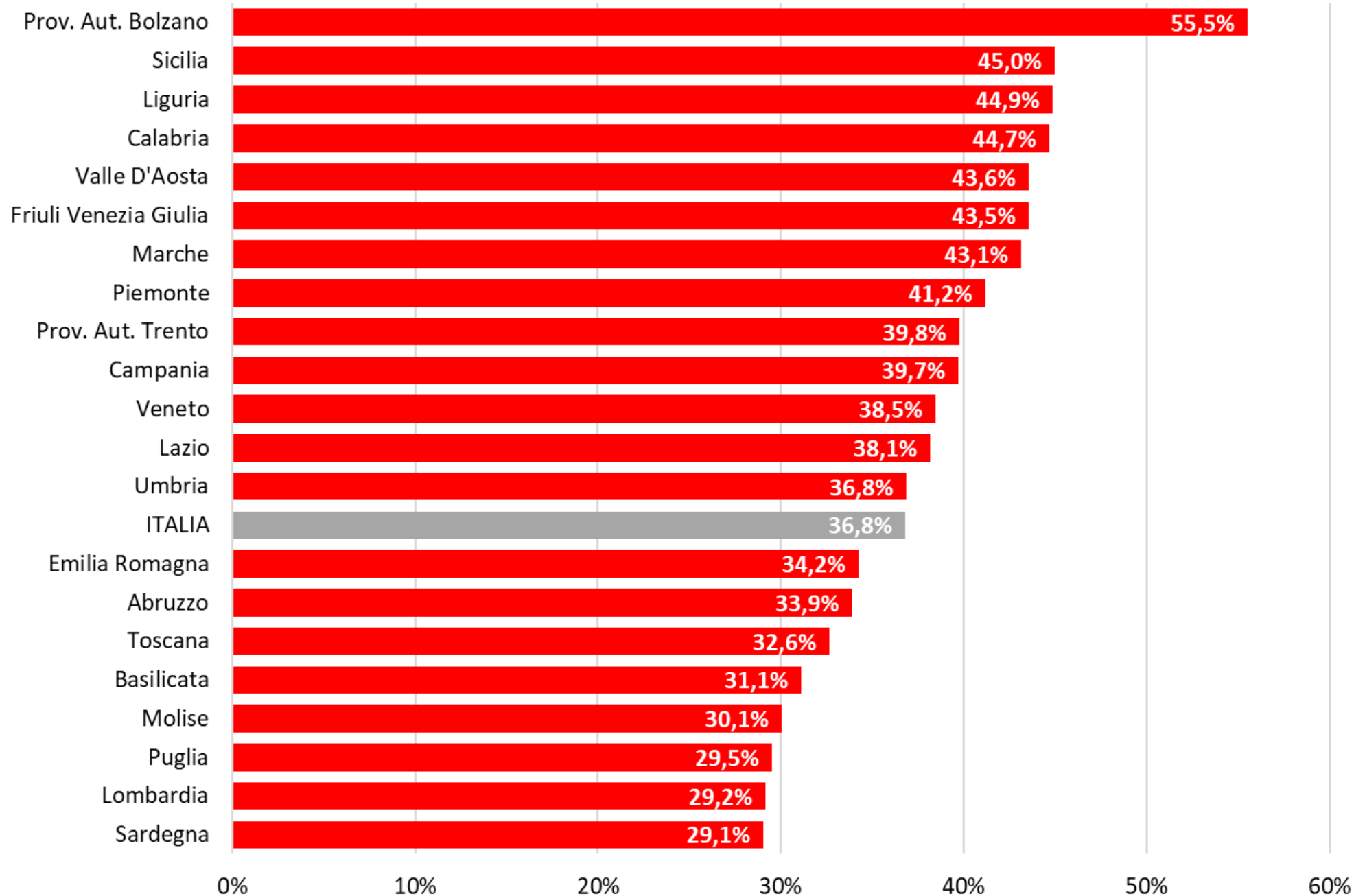
Coperture vaccinali per fasce di età

Ciclo completo Solo 1° dose Nessuna dose

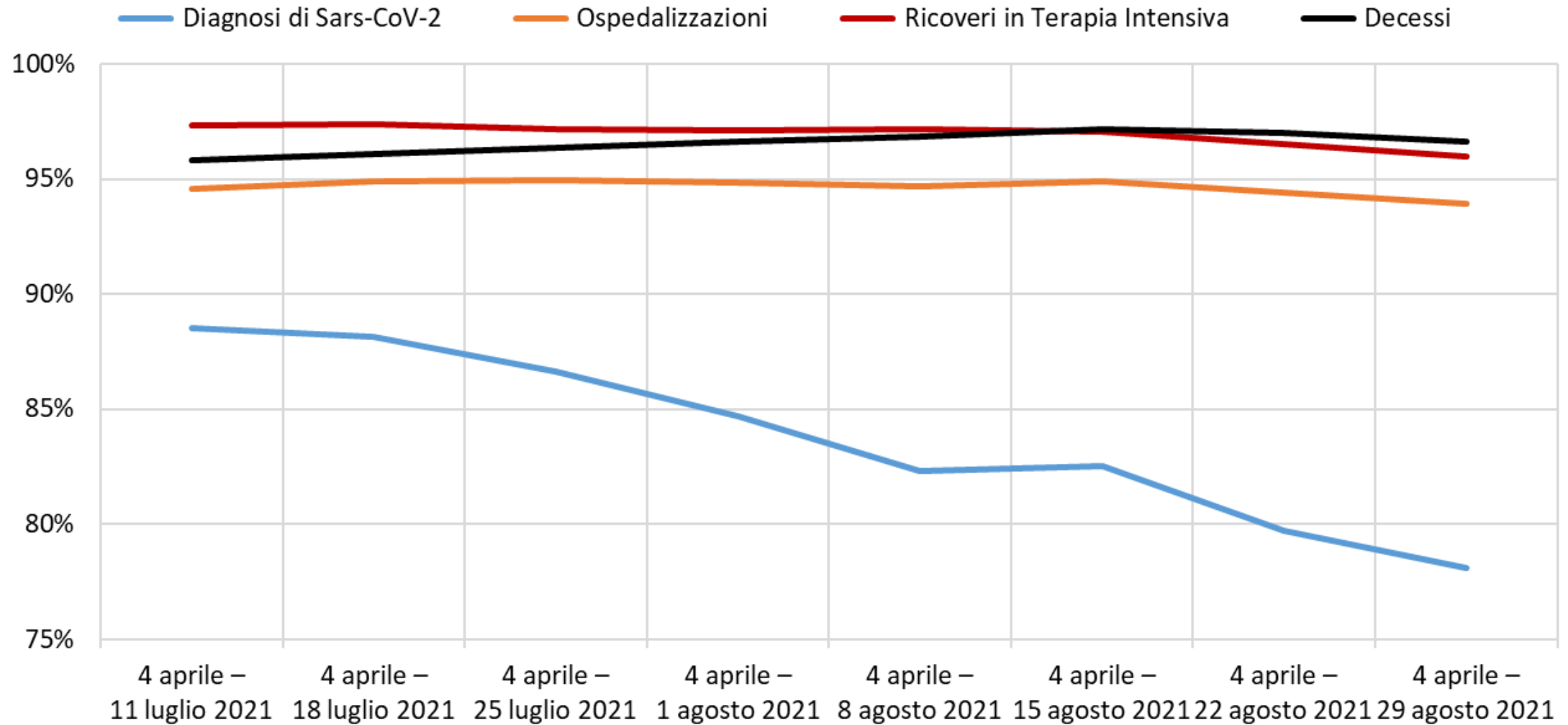


Elaborazione GIMBE su dati Ministero Salute, Commissario Straordinario COVID-19
Aggiornamento: 8 settembre 2021 ore 06:12

Popolazione 12-19 che non ha ricevuto nessuna dose di vaccino

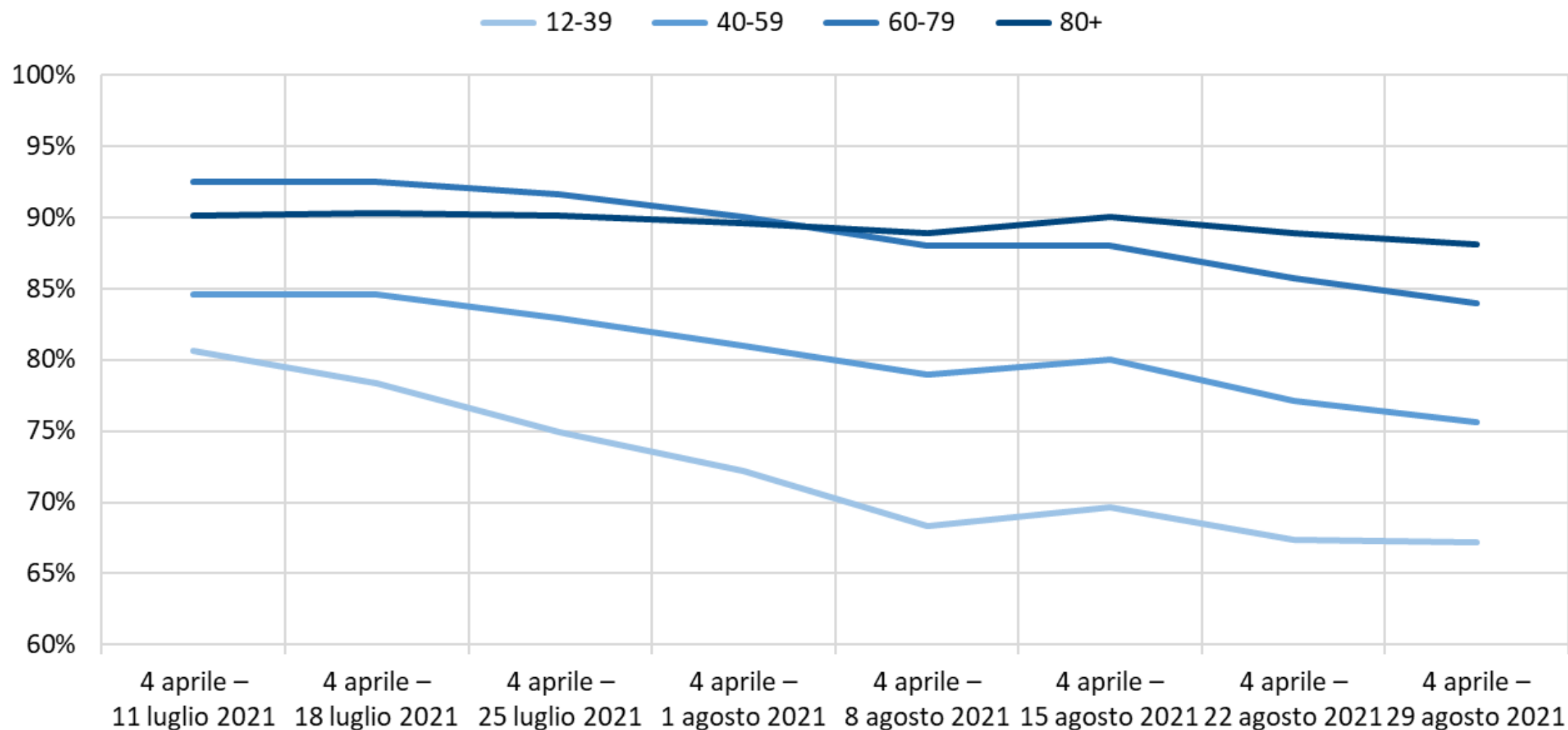


Efficacia dei vaccini anti-COVID-19 (ciclo completo vs non vaccinati)



Elaborazione GIMBE su dati Istituto Superiore di Sanità
Aggiornamento: 1 settembre ore 12:00

Efficacia dei vaccini anti-COVID-19 sulla diagnosi di Sars-COV-2 (ciclo completo vs non vaccinati)



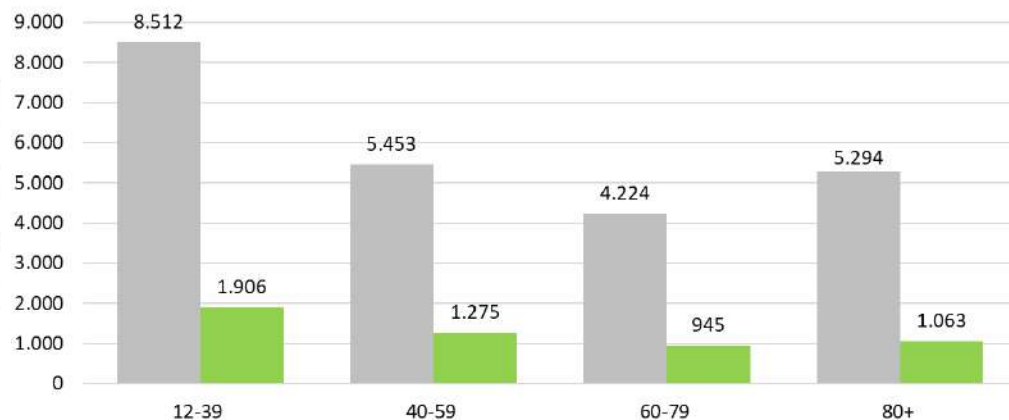
Elaborazione GIMBE su dati Istituto Superiore di Sanità
Aggiornamento: 1 settembre ore 12:00

Incidenza per milione di persone

(vaccinati con ciclo completo vs non vaccinati)

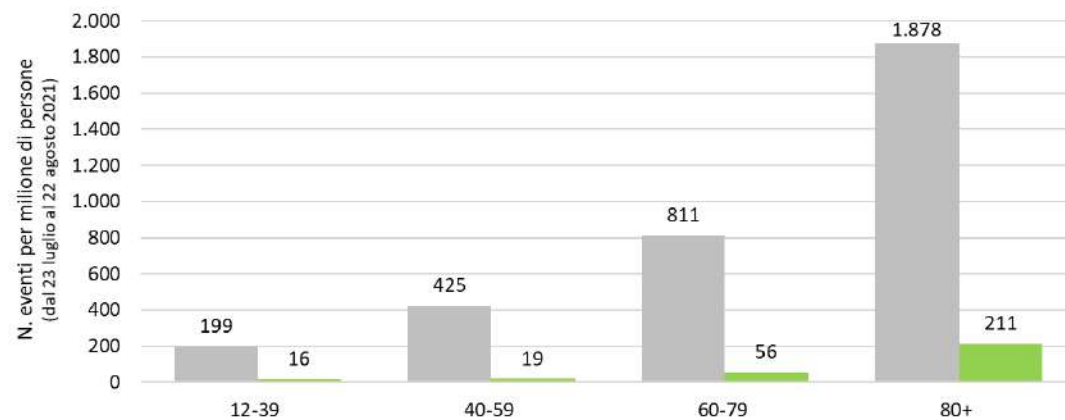
Diagnosi di COVID-19

■ Non vaccinati ■ Vaccinati con ciclo completo



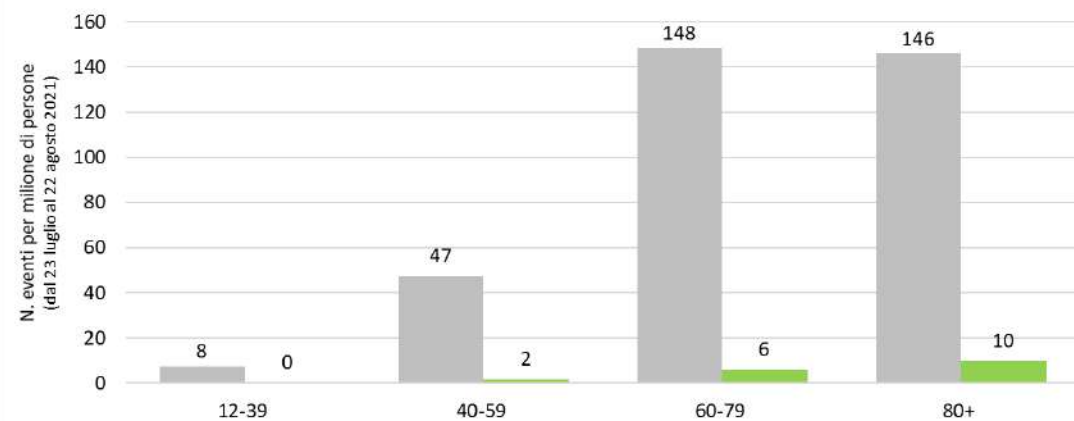
Ospedalizzazioni

■ Non vaccinati ■ Vaccinati con ciclo completo



Ricoveri in terapia intensiva

■ Non vaccinati ■ Vaccinati con ciclo completo



Decessi

■ Non vaccinati ■ Vaccinati con ciclo completo

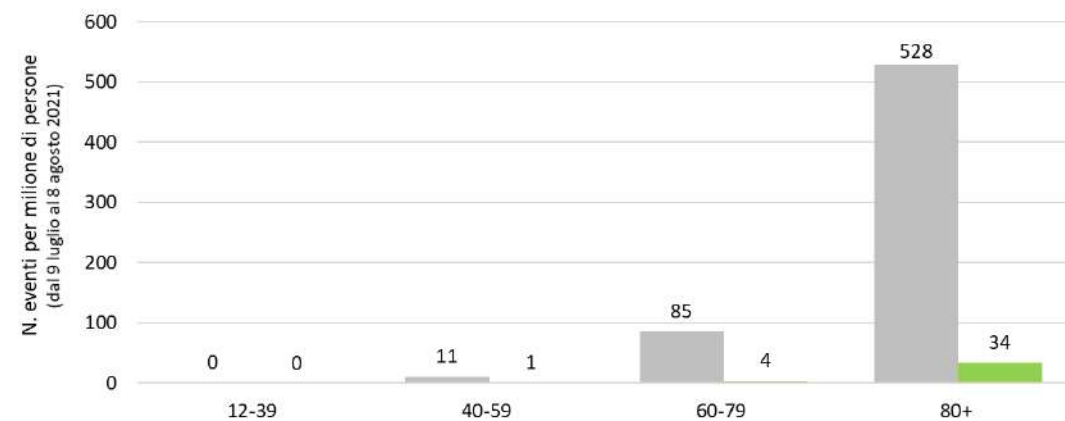


Tabella 1. Indicatori regionali: settimana 1-7 settembre 2021

Regione	Casi attualmente positivi per 100.000 abitanti	Variazione % nuovi casi	Posti letto in area medica occupati da pazienti COVID-19	Posti letto in terapia intensiva occupati da pazienti COVID-19
Abruzzo	167	-4,0%	6%	3%
Basilicata	258	-15,3%	14%	3%
Calabria	268	-2,3%	19%	8%
Campania	144	-23,5%	9%	5%
Emilia Romagna	349	-10,4%	5%	5%
Friuli Venezia Giulia	114	3,9%	4%	7%
Lazio	239	-10,7%	7%	7%
Liguria	122	-14,0%	4%	4%
Lombardia	114	-4,1%	6%	4%
Marche	226	-19,3%	6%	9%
Molise	81	-3,6%	7%	0%
Piemonte	87	0,6%	3%	4%
Prov. Aut. Bolzano	165	31,9%	5%	7%
Prov. Aut. Trento	80	-14,0%	3%	0%
Puglia	104	-15,5%	8%	6%
Sardegna	390	-31,3%	14%	15%
Sicilia	586	-17,7%	23%	13%
Toscana	283	-15,2%	8%	9%
Umbria	181	-1,1%	7%	7%
Valle D'Aosta	78	-24,2%	1%	0%
Veneto	268	-6,4%	3%	5%
ITALIA	224	-12,5%	7%	6%

Nota: nella prima colonna rosso e verde indicano rispettivamente una performance regionale in peggioramento, o in miglioramento, rispetto alla settimana precedente.

Nella seconda colonna rosso e verde indicano rispettivamente un aumento o una diminuzione di nuovi casi rispetto alla settimana precedente.

Nelle ultime 2 colonne rosso e verde indicano il superamento, o meno, della soglia di saturazione del 15% per l'area medica e del 10% per le terapie intensive (dati Agenas).

Tabella 2. Nuovi casi nell'ultima settimana suddivisi per provincia

Regione	Provincia	Numero casi per 100.000 abitanti 1-7 settembre
Abruzzo	Teramo	82
Abruzzo	L'Aquila	48
Abruzzo	Pescara	31
Abruzzo	Chieti	30
Basilicata	Metapoli	70
Basilicata	Potenza	50
Calabria	Reggio di Calabria	145
Calabria	Cosenza	105
Calabria	Crotone	82
Calabria	Vibo Valentia	56
Calabria	Catanzaro	26
Campania	Napoli	62
Campania	Salerno	44
Campania	Benevento	24
Campania	Aversa	22
Campania	Caserta	13
Emilia Romagna	Bologna	119
Emilia Romagna	Modena	88
Emilia Romagna	Ravenna	83
Emilia Romagna	Piacenza	82
Emilia Romagna	Parma	80
Emilia Romagna	Reggio nell'Emilia	76
Emilia Romagna	Forlì-Cesena	67
Emilia Romagna	Bologna	66
Emilia Romagna	Ferrara	57
Friuli Venezia Giulia	Trieste	130
Friuli Venezia Giulia	Pordenone	64
Friuli Venezia Giulia	Gorizia	54
Friuli Venezia Giulia	Udine	45
Lazio	Rieti	62
Lazio	Viterbo	55
Lazio	Roma	47
Lazio	Latina	42
Lazio	Frosinone	31
Liguria	La Spezia	85
Liguria	Imperia	79
Liguria	Genova	34
Liguria	Savona	33
Lombardia	Mantova	48
Lombardia	Varese	44
Lombardia	Pavia	43
Lombardia	Lodi	42
Lombardia	Brescia	38
Lombardia	Sondrio	33
Lombardia	Milano	33
Lombardia	Como	33
Lombardia	Milano e della Brianza	32
Lombardia	Cremona	26
Lombardia	Bergamo	24
Lombardia	Lecco	24
Marche	Macerata	89
Marche	Fermo	78
Marche	Pesaro e Urbino	67
Marche	Ancona	64
Marche	Ascoli Piceno	40
Molise	Campobasso	36
Molise	Isernia	32
P.A. Bolzano	Bolzano	88
P.A. Trento	Trento	83
Piemonte	Cuneo	53
Piemonte	Verbania-Cusco-Ossola	44
Piemonte	Alessandria	43
Piemonte	Asti	42
Piemonte	Torino	33
Piemonte	Niava	30
Piemonte	Bielle	29
Piemonte	Vercelli	28
Puglia	Bari	71
Puglia	Lecce	60
Puglia	Foggia	33
Puglia	Bruno	29
Puglia	Bari	26
Puglia	Taranto	15
Sardegna	Cagliari	115
Sardegna	Sud Sardegna	110
Sardegna	Cagliari	97
Sardegna	Sassari	67
Sardegna	Nuoro	60
Sicilia	Syracusa	211
Sicilia	Messina	189
Sicilia	Reggio	170
Sicilia	Trapani	170
Sicilia	Catania	165
Sicilia	Catanzaro	159
Sicilia	Catania	140
Sicilia	Palermo	135
Sicilia	Agrigento	85
Toscana	Prato	164
Toscana	Pistoia	145
Toscana	Firenze	90
Toscana	Grosseto	84
Toscana	Siena	81
Toscana	Arezzo	80
Toscana	Livorno	79
Toscana	Pisa	74
Toscana	Lucca	64
Toscana	Maremma Carrara	62
Umbria	Perugia	74
Umbria	Torre	60
Valle d'Aosta	Aosta	17
Veneto	Padova	97
Veneto	Treviso	95
Veneto	Vicenza	89
Veneto	Venezia	81
Veneto	Venezia	79
Veneto	Belluno	59
Veneto	Rovigo	50