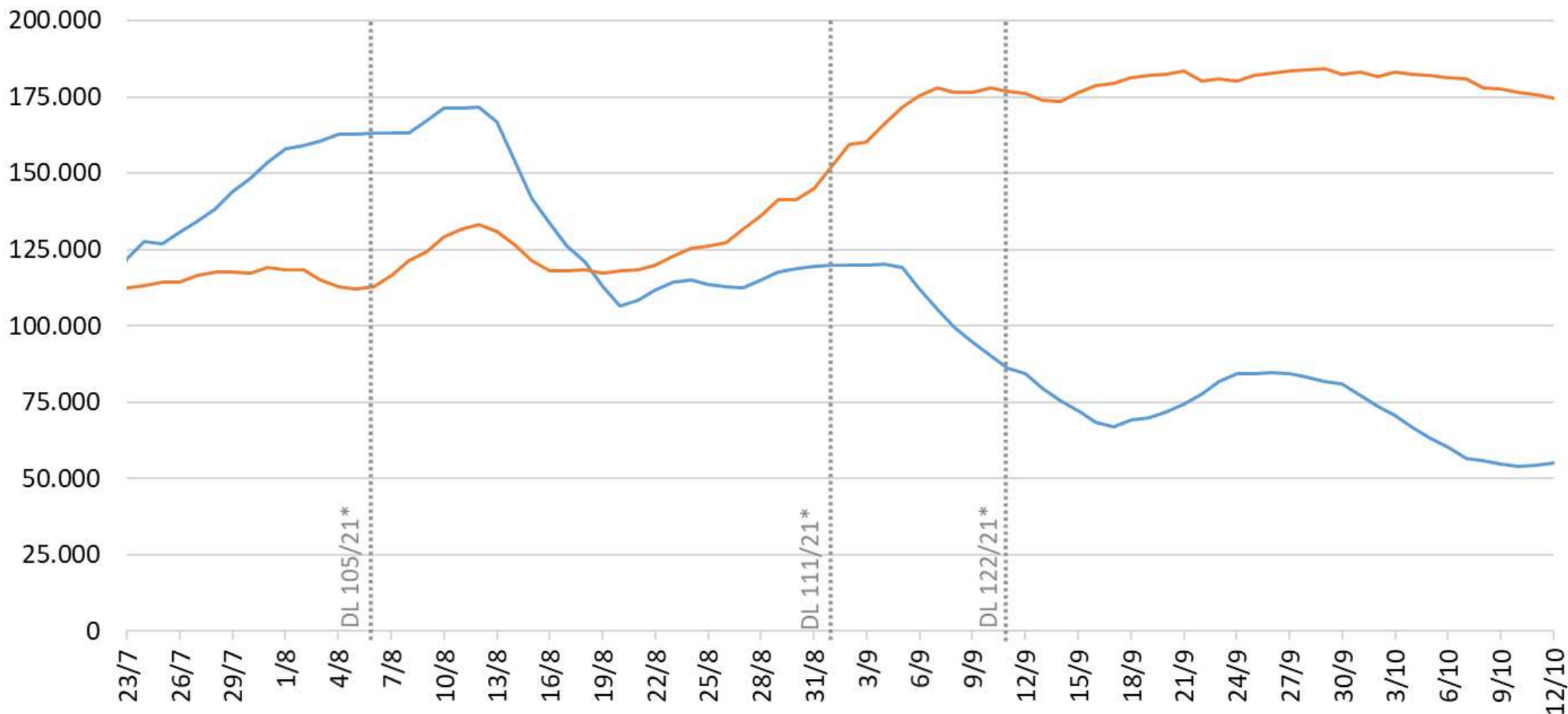


Trend nuovi vaccinati e tamponi antigenici rapidi

— Nuovi vaccinati (media mobile a 7 giorni) — Tamponi antigenici rapidi (media mobile a 7 giorni)

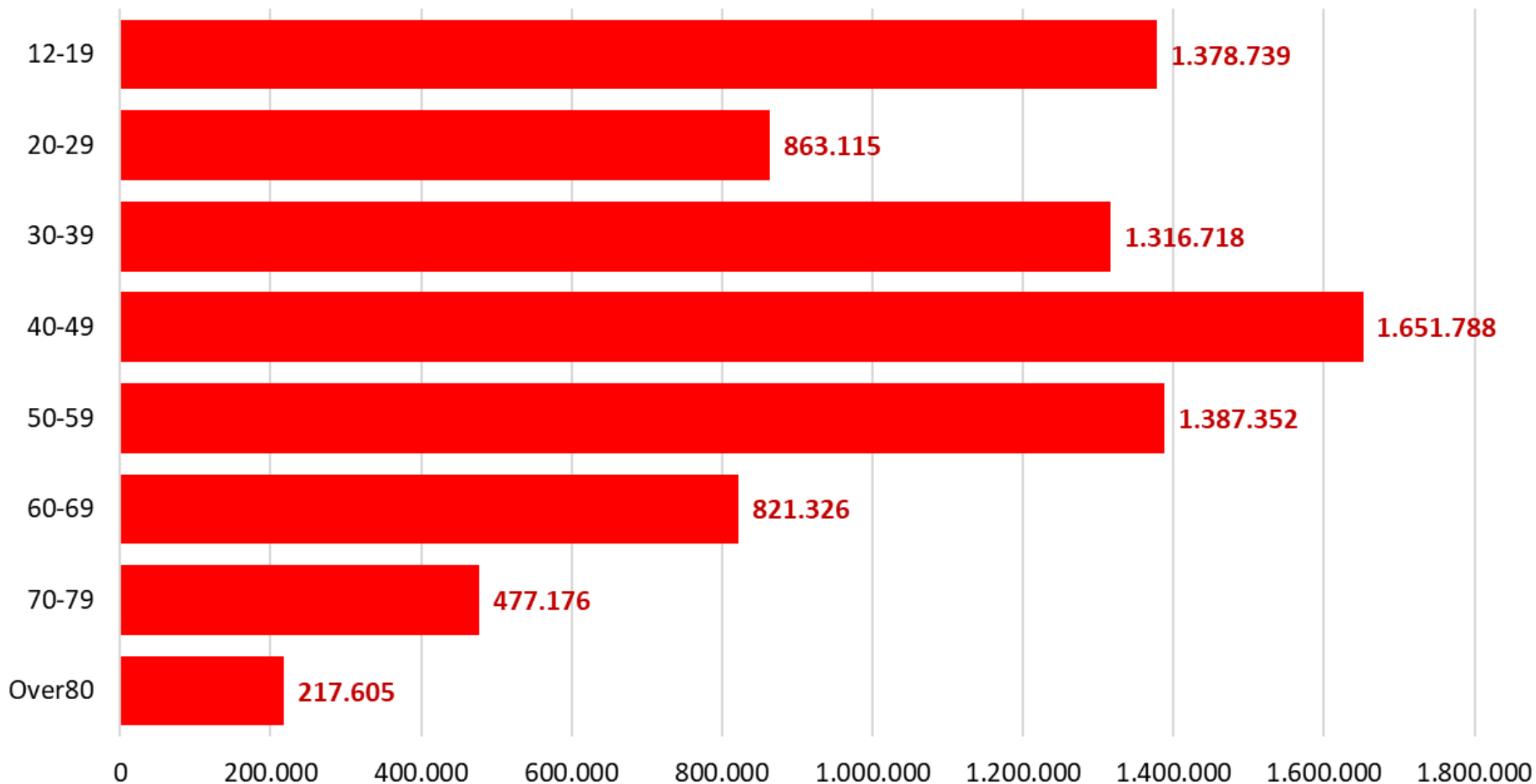


*Data di decorrenza dell'obbligo previsto dal DL

Elaborazione GIMBE da casi confermati dal Ministero della Salute

Aggiornamento: 12 ottobre 2021

N. di persone che non hanno ricevuto nessuna dose di vaccino per fascia d'età

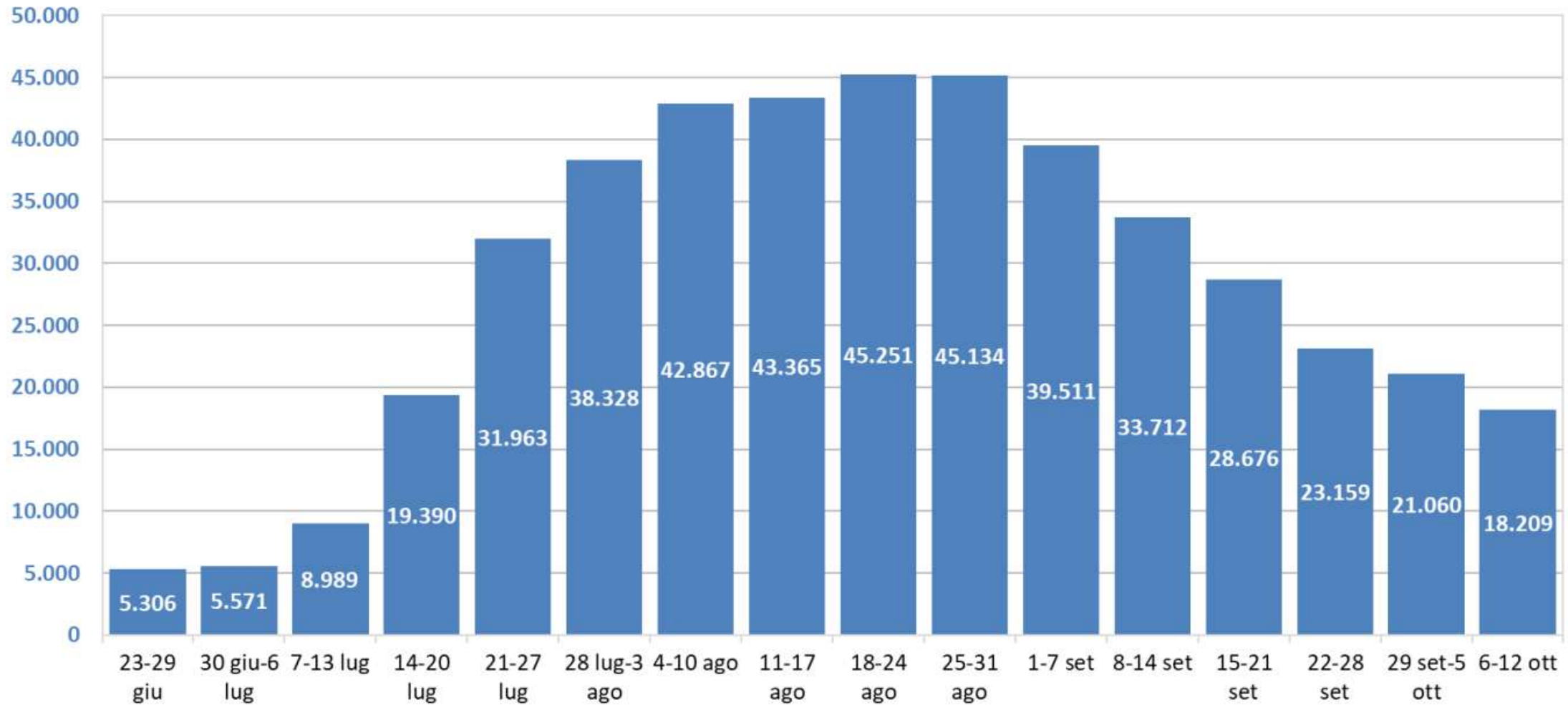


Dati relativi alla platea vaccinabile (Fonte: Governo italiano)

Elaborazione GIMBE su dati Ministero Salute, Commissario Straordinario COVID-19

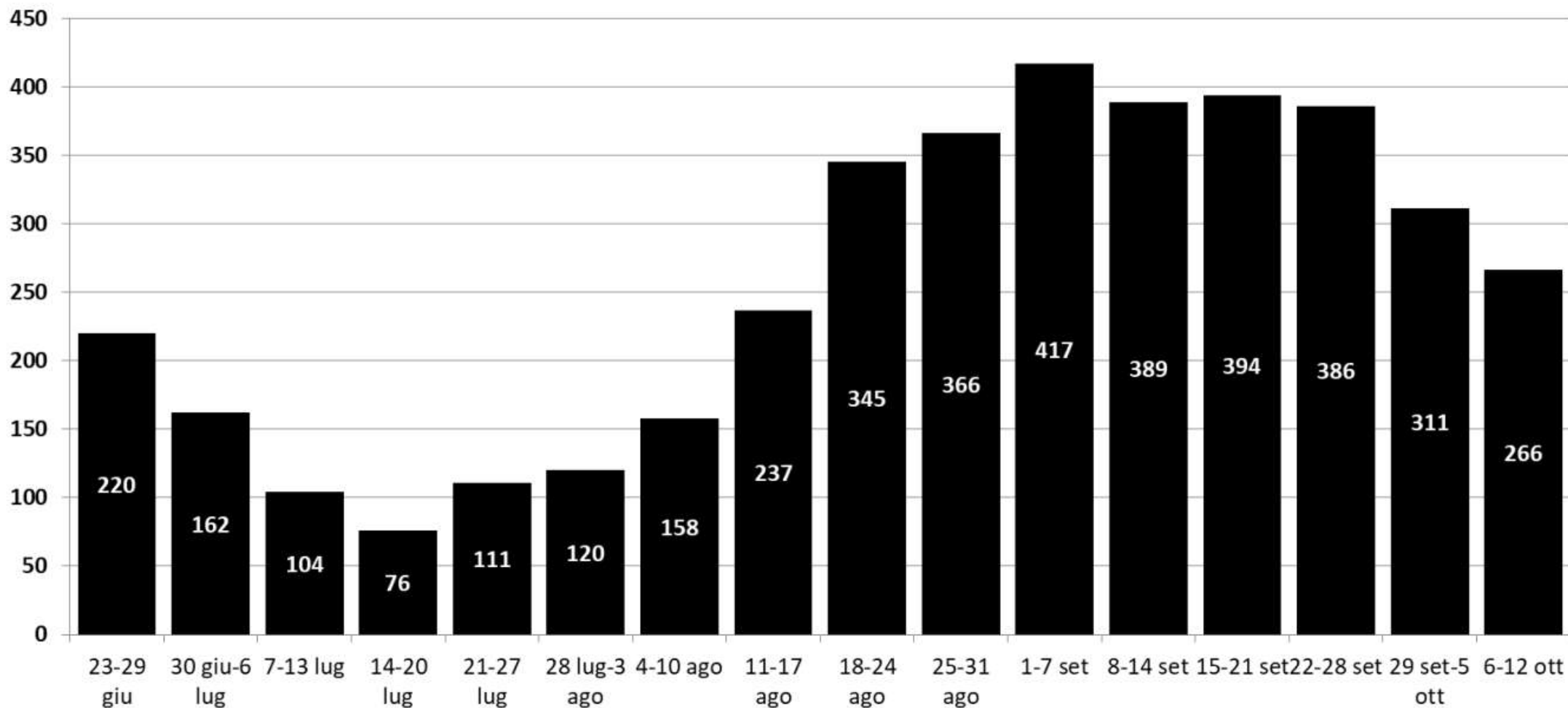
Aggiornamento: 13 ottobre 2021 ore 10:33

Trend settimanale dei nuovi casi



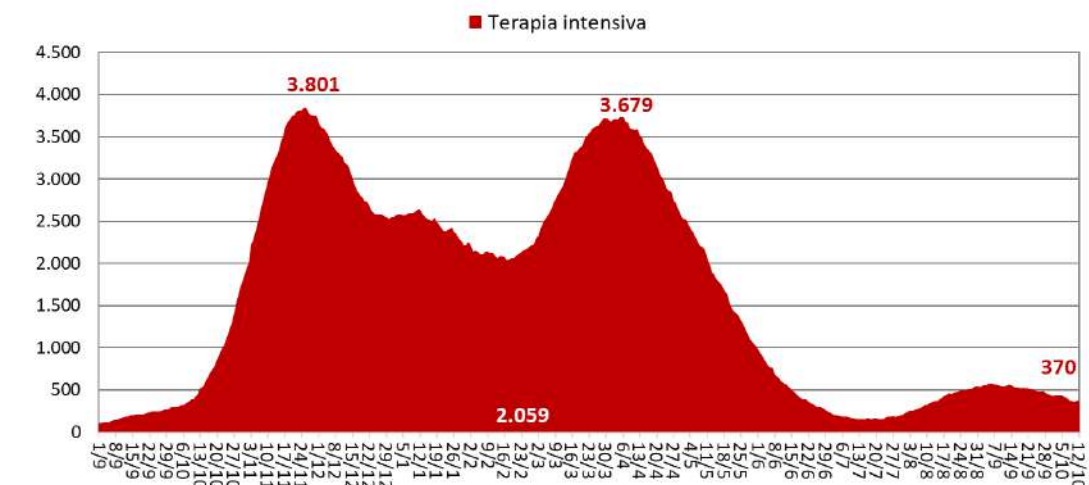
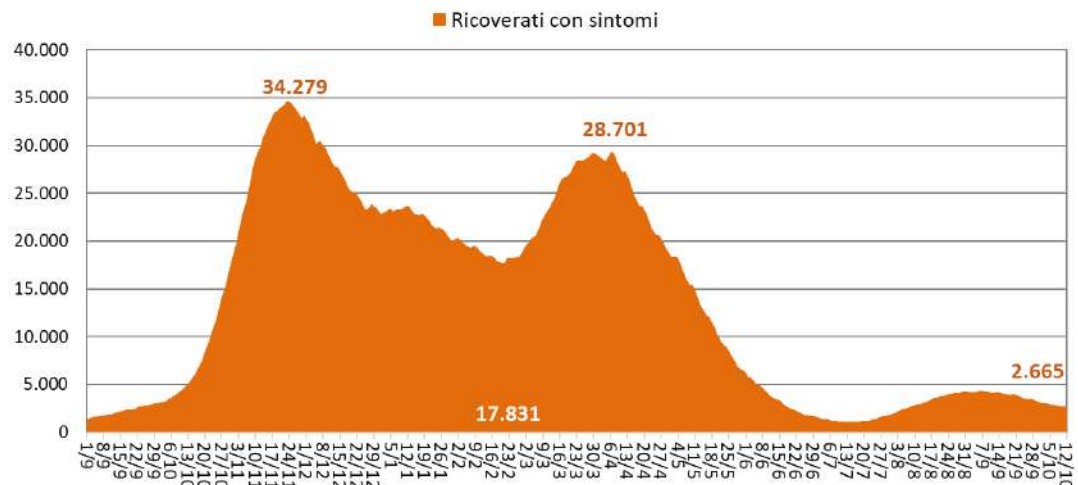
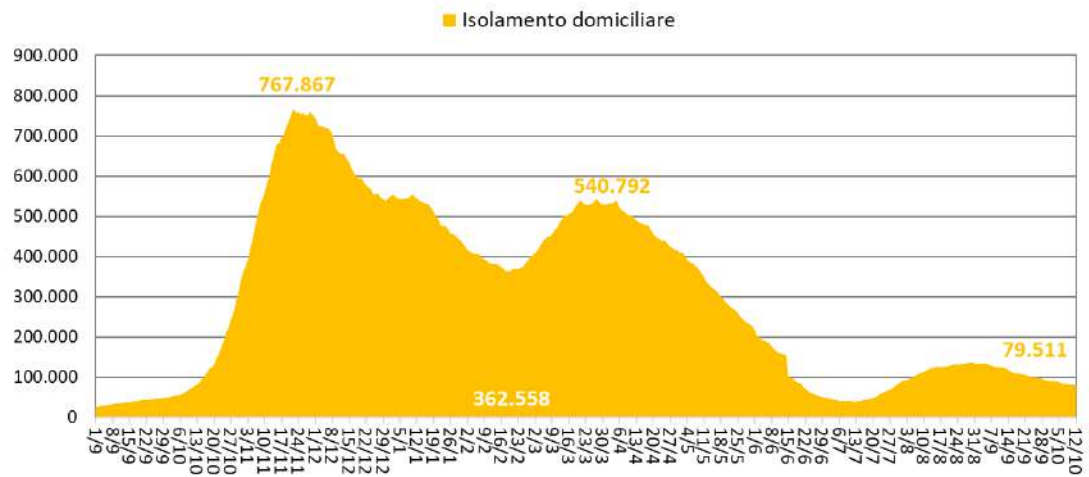
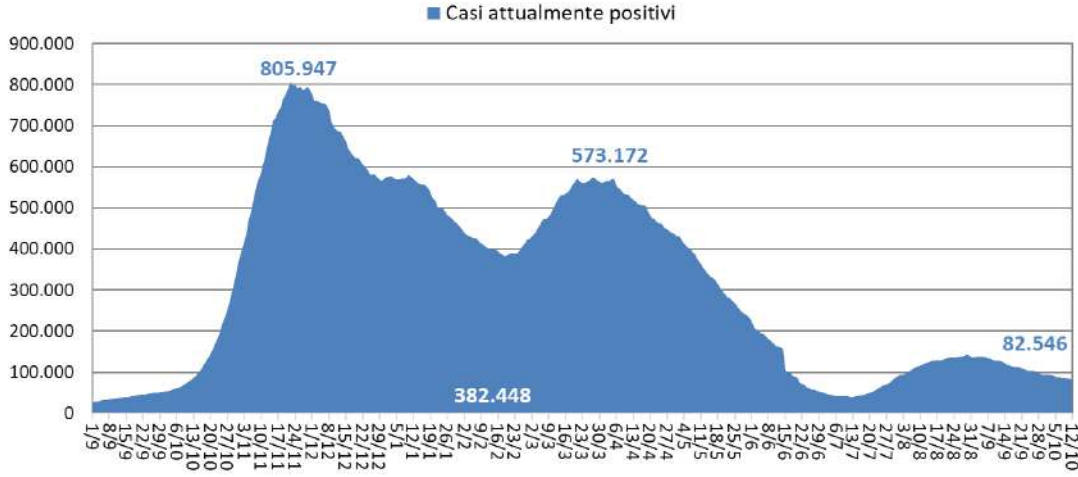
Elaborazione GIMBE da casi confermati dal Ministero della Salute
Aggiornamento: 12 ottobre 2021

Trend settimanale decessi



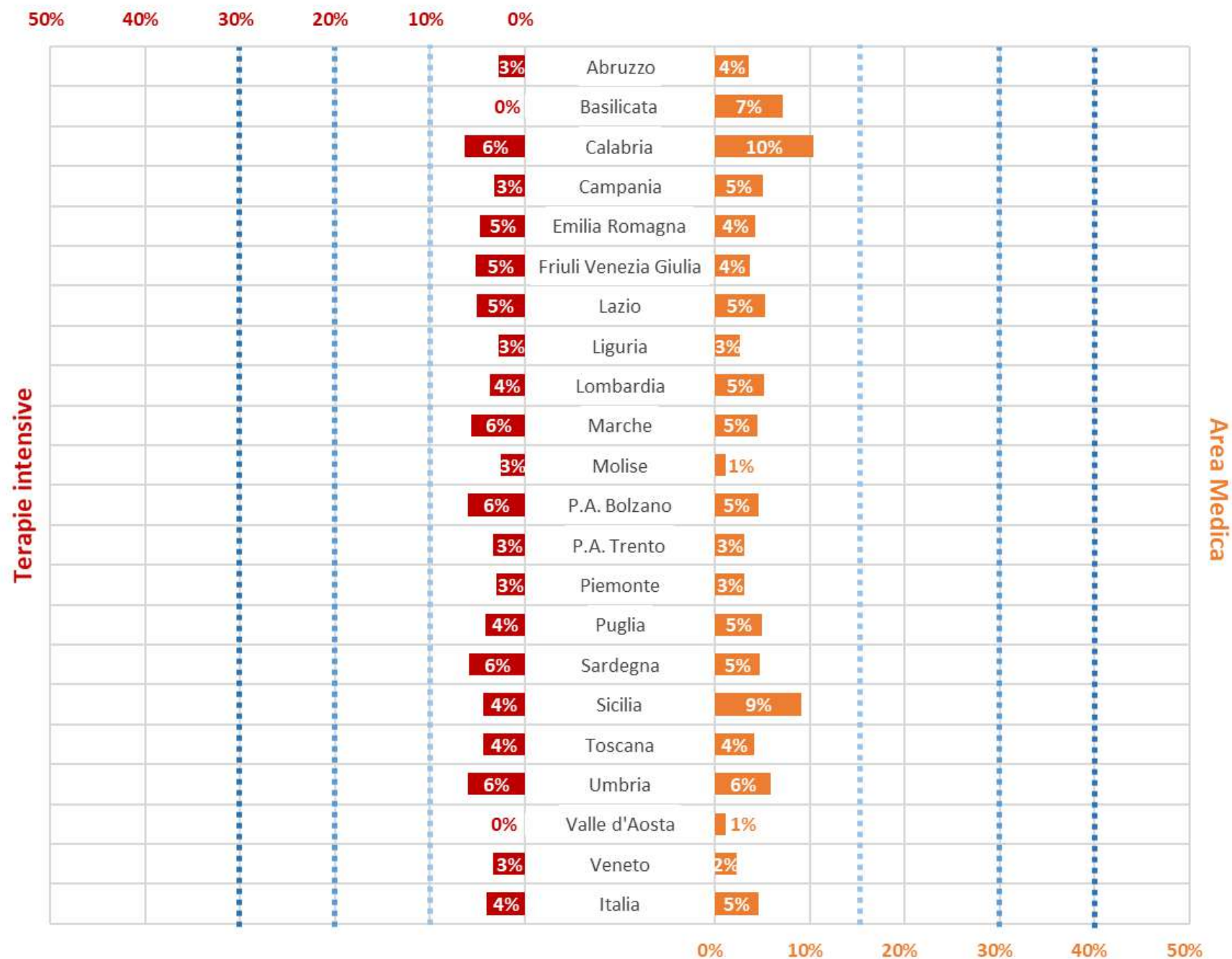
Elaborazione GIMBE da casi confermati dal Ministero della Salute
Aggiornamento: 12 ottobre 2021

Trend settimanale di casi attualmente positivi, isolamento domiciliare, ricoveri con sintomi, terapie intensive



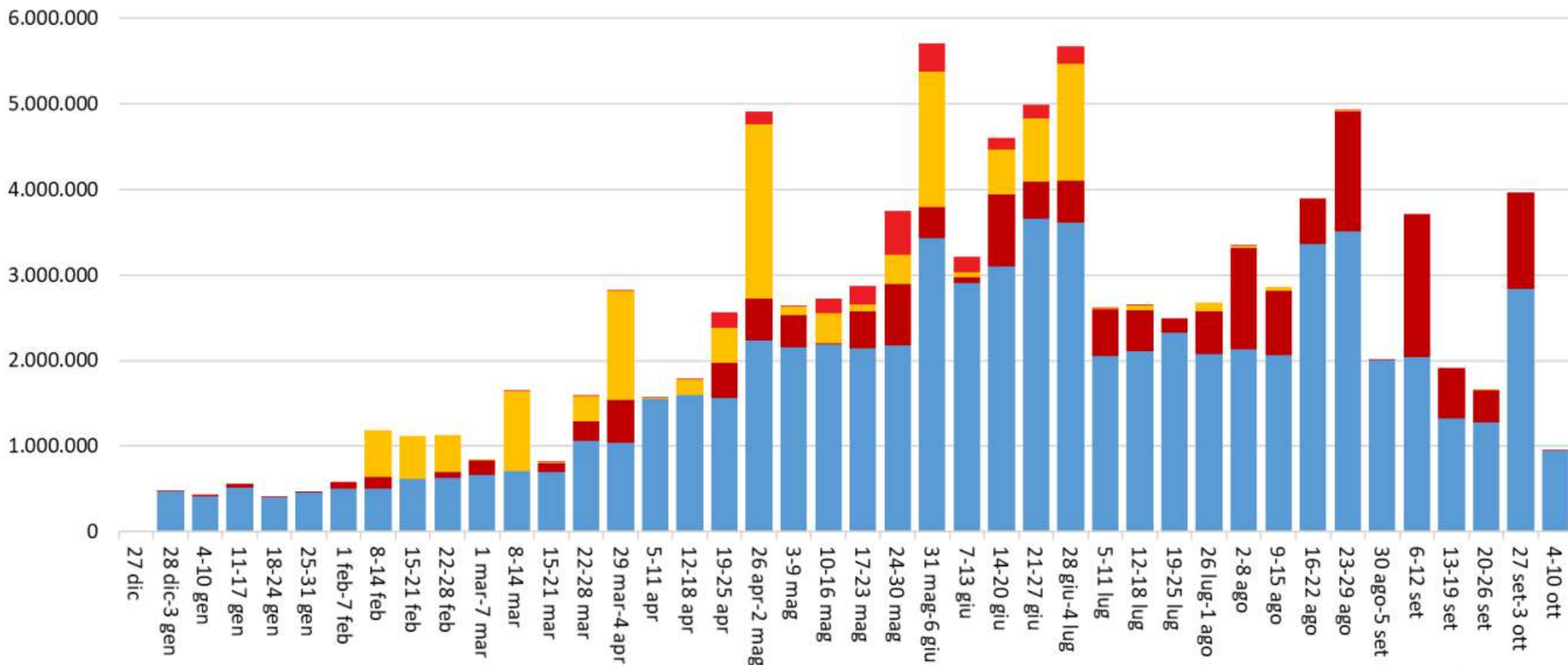
Elaborazione GIMBE da casi confermati dal Ministero della Salute
 Aggiornamento: 12 ottobre 2021

Percentuali di occupazione dei posti letto da pazienti COVID-19



Dosi di vaccino consegnate per settimana

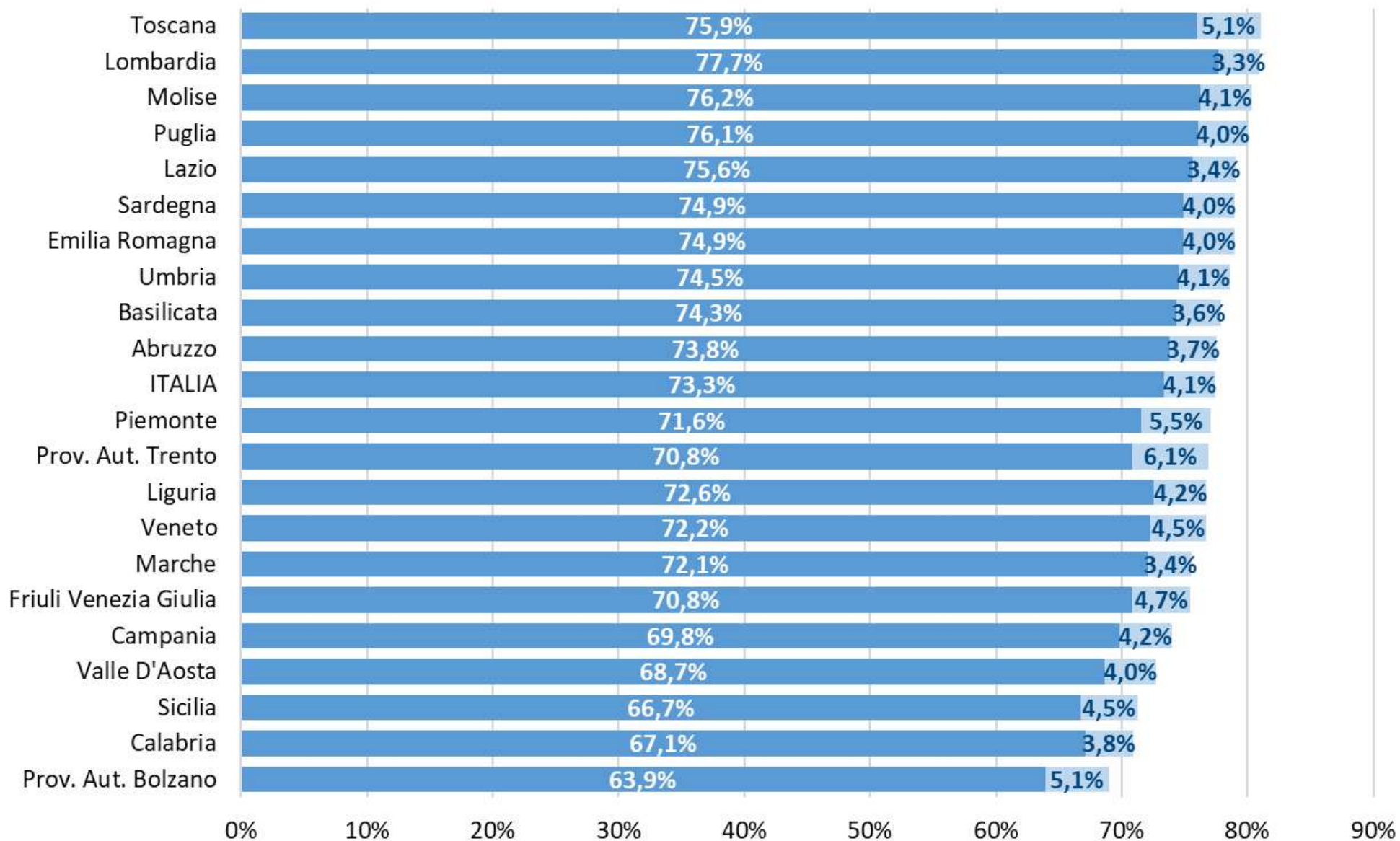
■ Pfizer ■ Moderna ■ AstraZeneca ■ Johnson & Johnson



Elaborazione GIMBE su dati Ministero Salute, Commissario Straordinario COVID-19
 Aggiornamento: 13 ottobre 2021 ore 10:33

Popolazione vaccinata

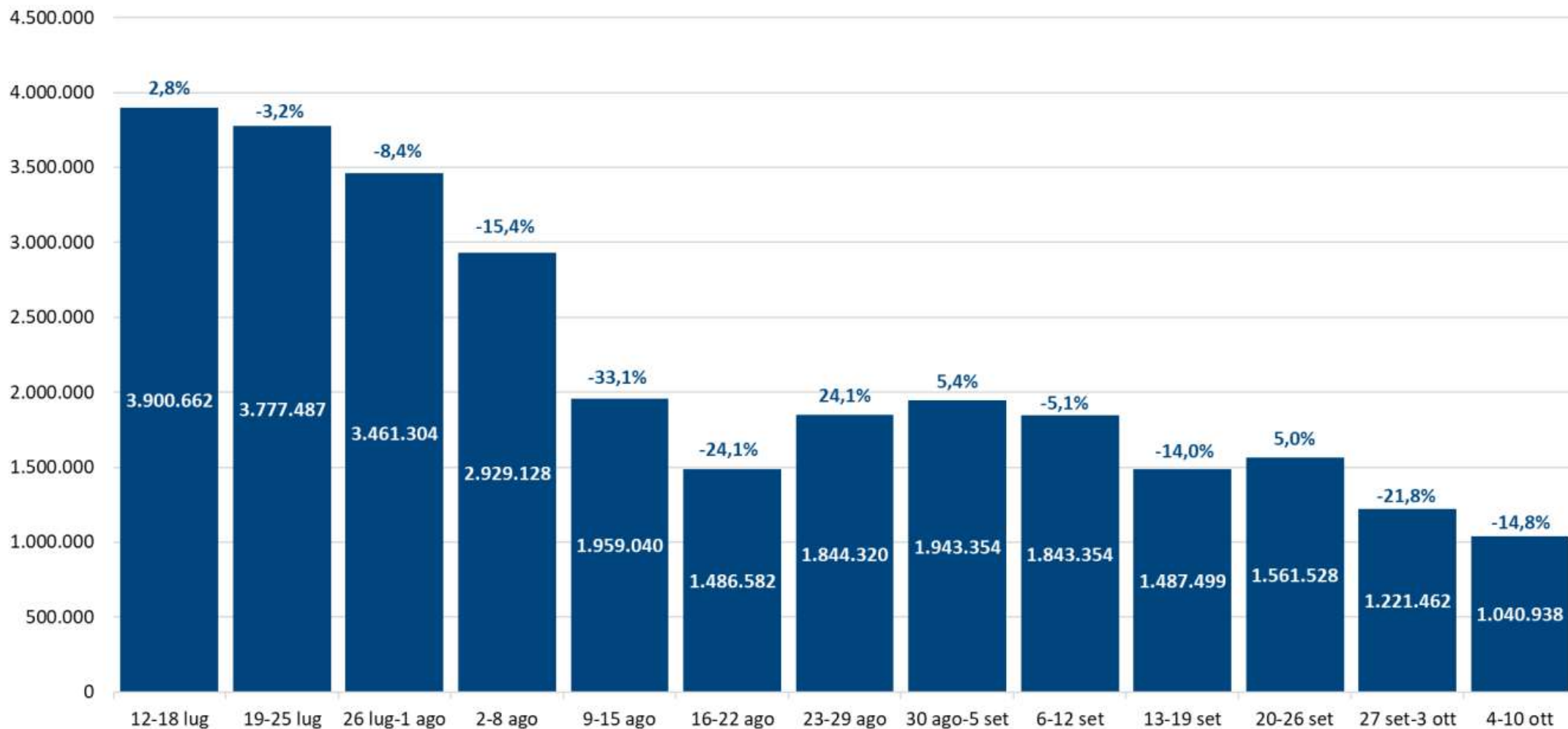
■ Ciclo completo ■ Solo 1° dose



Valori percentuali calcolati sulla popolazione ISTAT al 01/01/2021

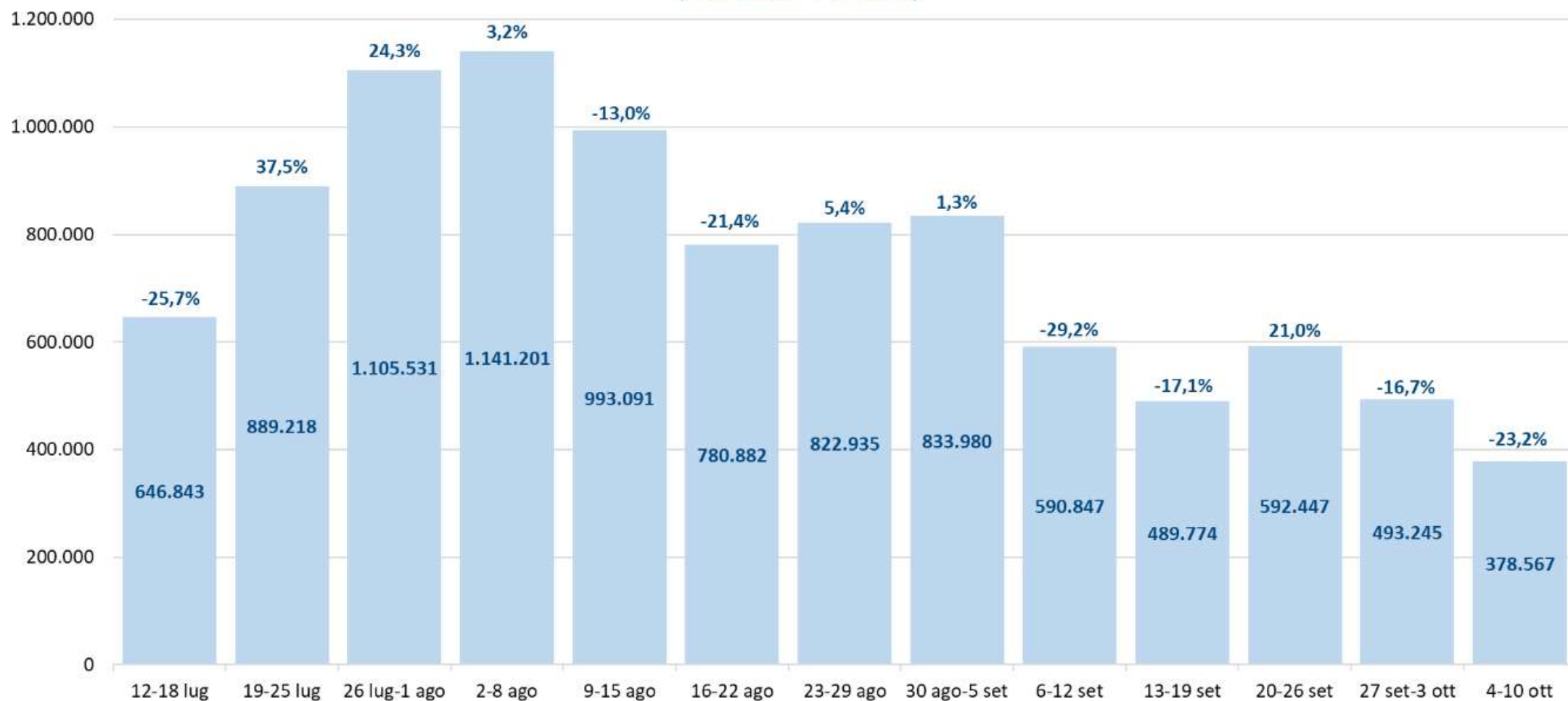
Elaborazione GIMBE su dati Ministero Salute, Commissario Straordinario COVID-19
Aggiornamento: 13 ottobre 2021 ore 10:33

Dosi di vaccino somministrate per settimana



Elaborazione GIMBE su dati Ministero Salute, Commissario Straordinario COVID-19
Aggiornamento: 13 ottobre 2021 ore 10:33

Nuovi vaccinati per settimana (Monodose + 1^a dose)



Elaborazione GIMBE su dati Ministero Salute, Commissario Straordinario COVID-19
Aggiornamento: 13 ottobre 2021 ore 10:33

Coperture vaccinali per fasce di età

■ Ciclo completo ■ Solo 1° dose ■ Nessuna dose

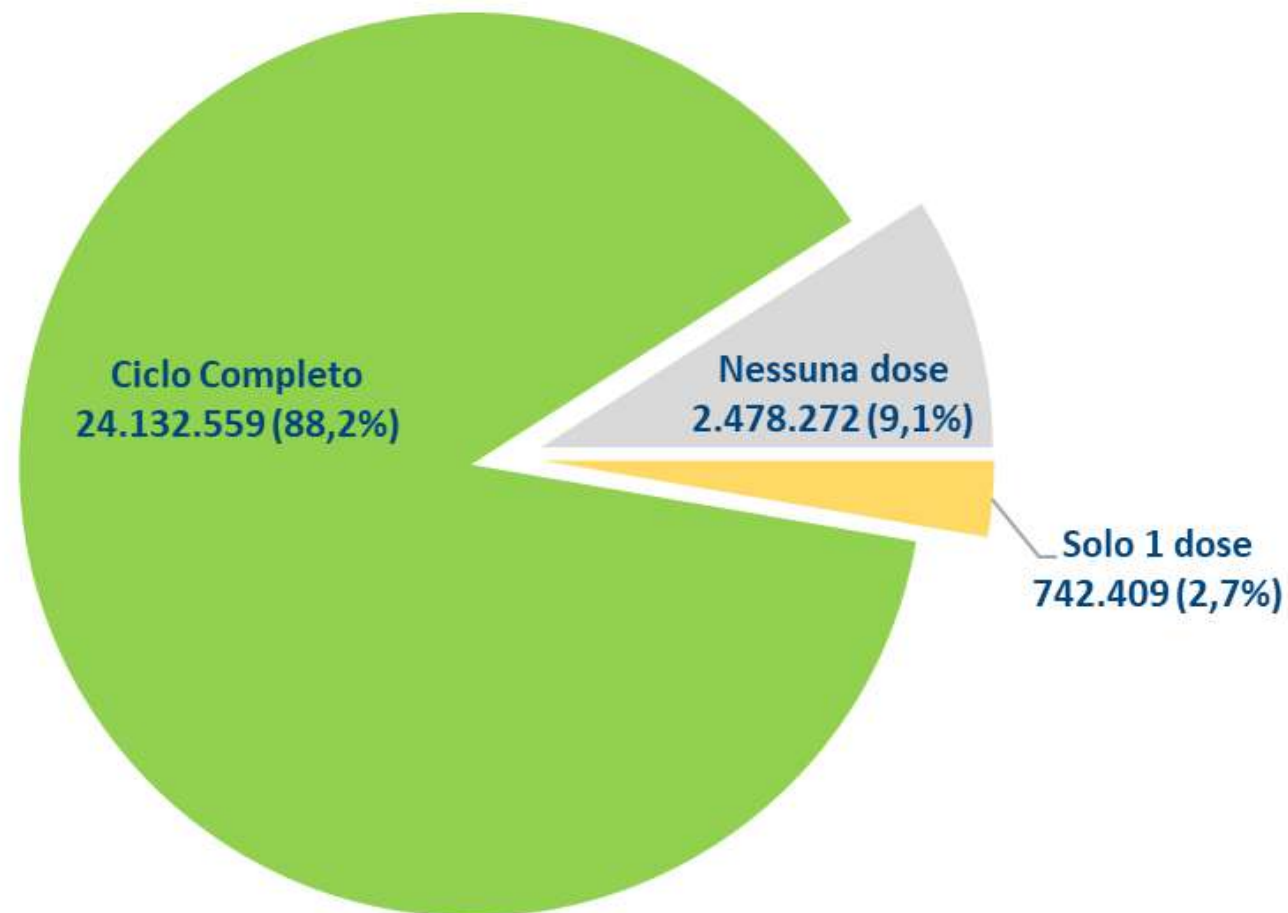


Valori percentuali calcolati sulla popolazione ISTAT al 01/01/2021

Elaborazione GIMBE su dati Ministero Salute, Commissario Straordinario COVID-19

Aggiornamento: 13 ottobre 2021 ore 10:33

Copertura vaccinale over 50

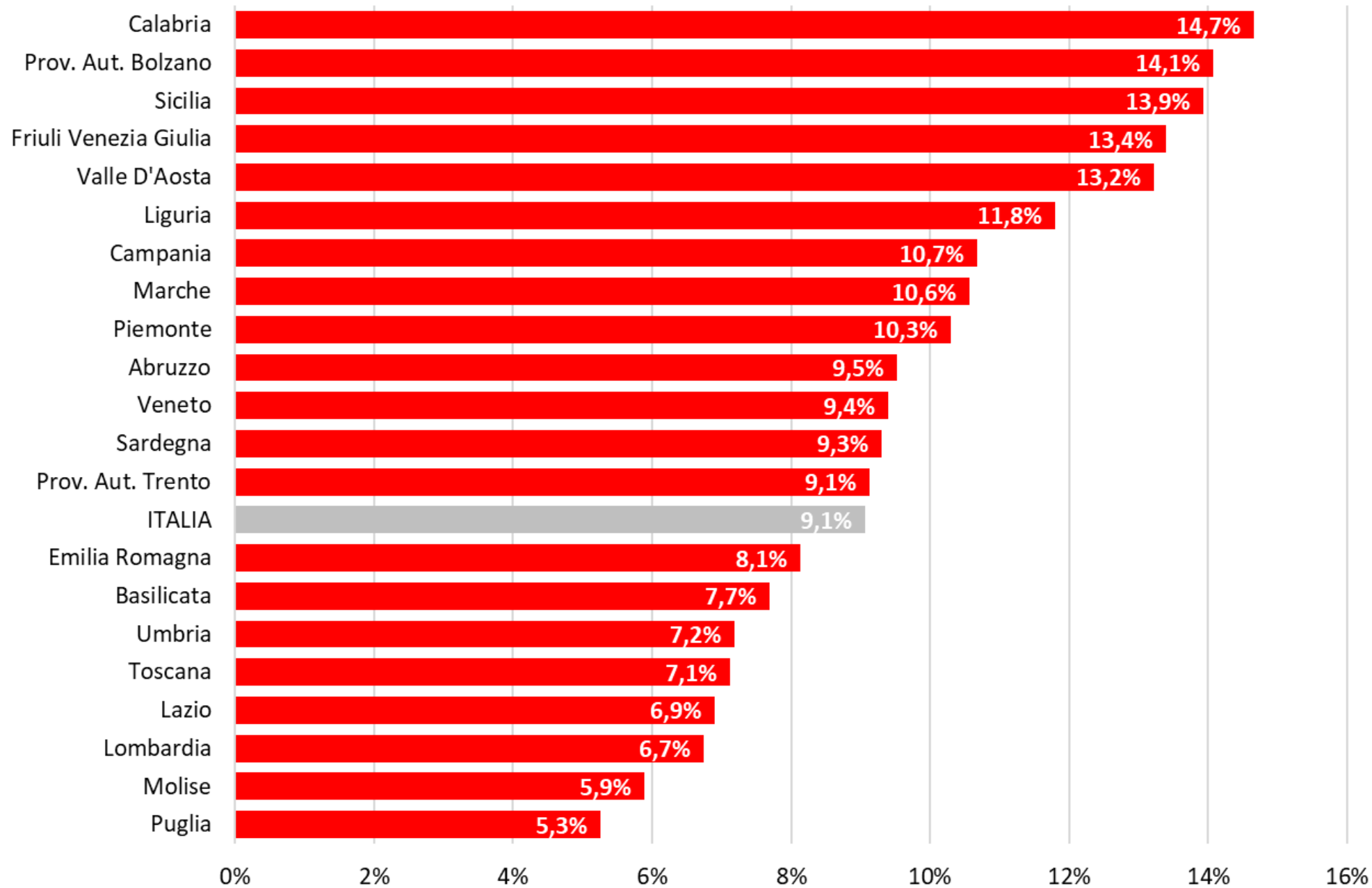


Valori percentuali calcolati sulla popolazione ISTAT al 01/01/2021

Elaborazione GIMBE su dati Ministero Salute, Commissario Straordinario COVID-19

Aggiornamento: 13 ottobre 2021 ore 10:33

Popolazione Over 50 che non ha ricevuto nessuna dose di vaccino

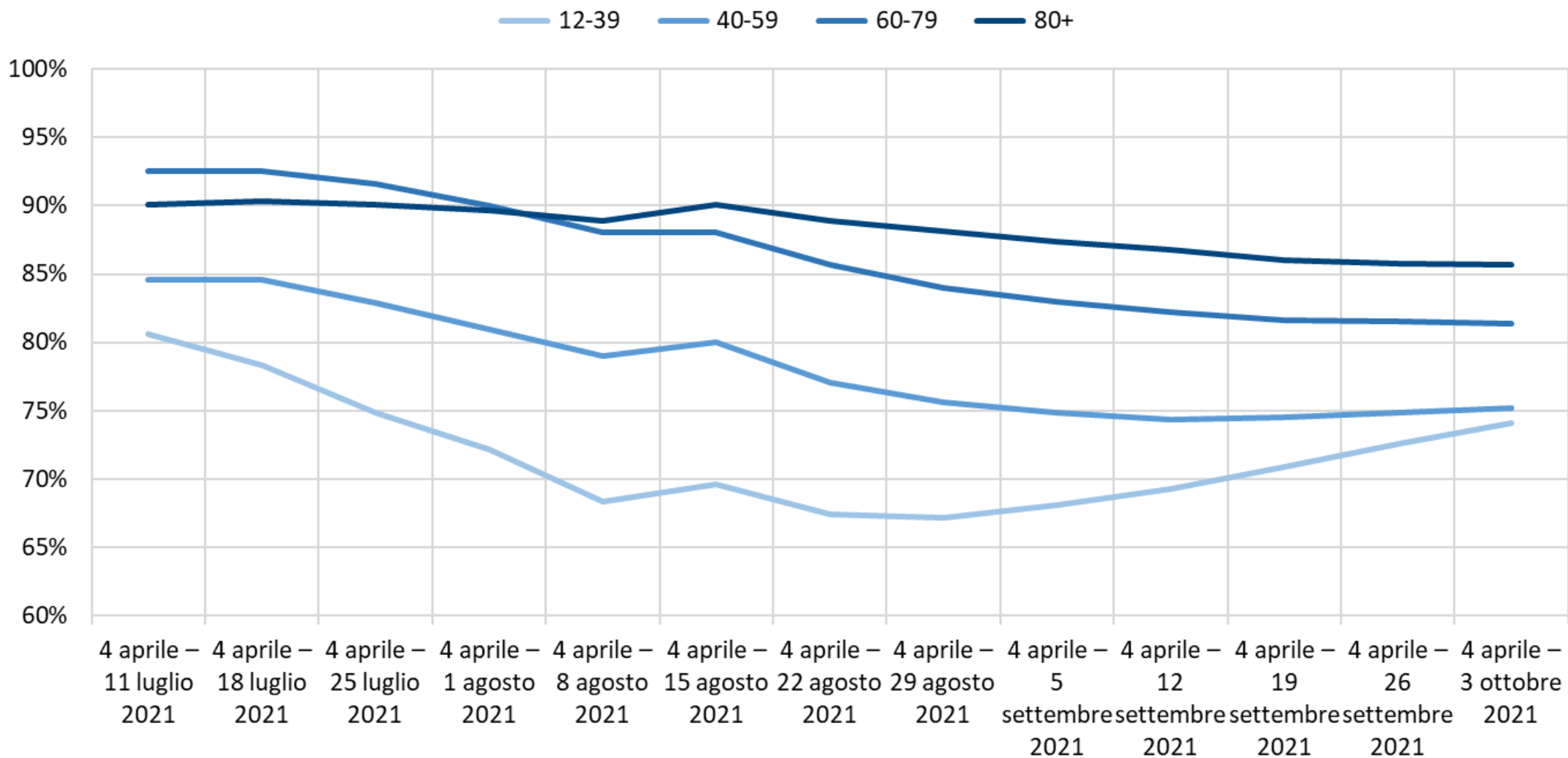


Valori percentuali calcolati sulla popolazione ISTAT al 01/01/2021

Elaborazione GIMBE su dati Ministero Salute, Commissario Straordinario COVID-19

Aggiornamento: 13 ottobre 2021 ore 10:33

Efficacia dei vaccini anti-COVID-19 sulla diagnosi di Sars-COV-2 (ciclo completo vs non vaccinati)



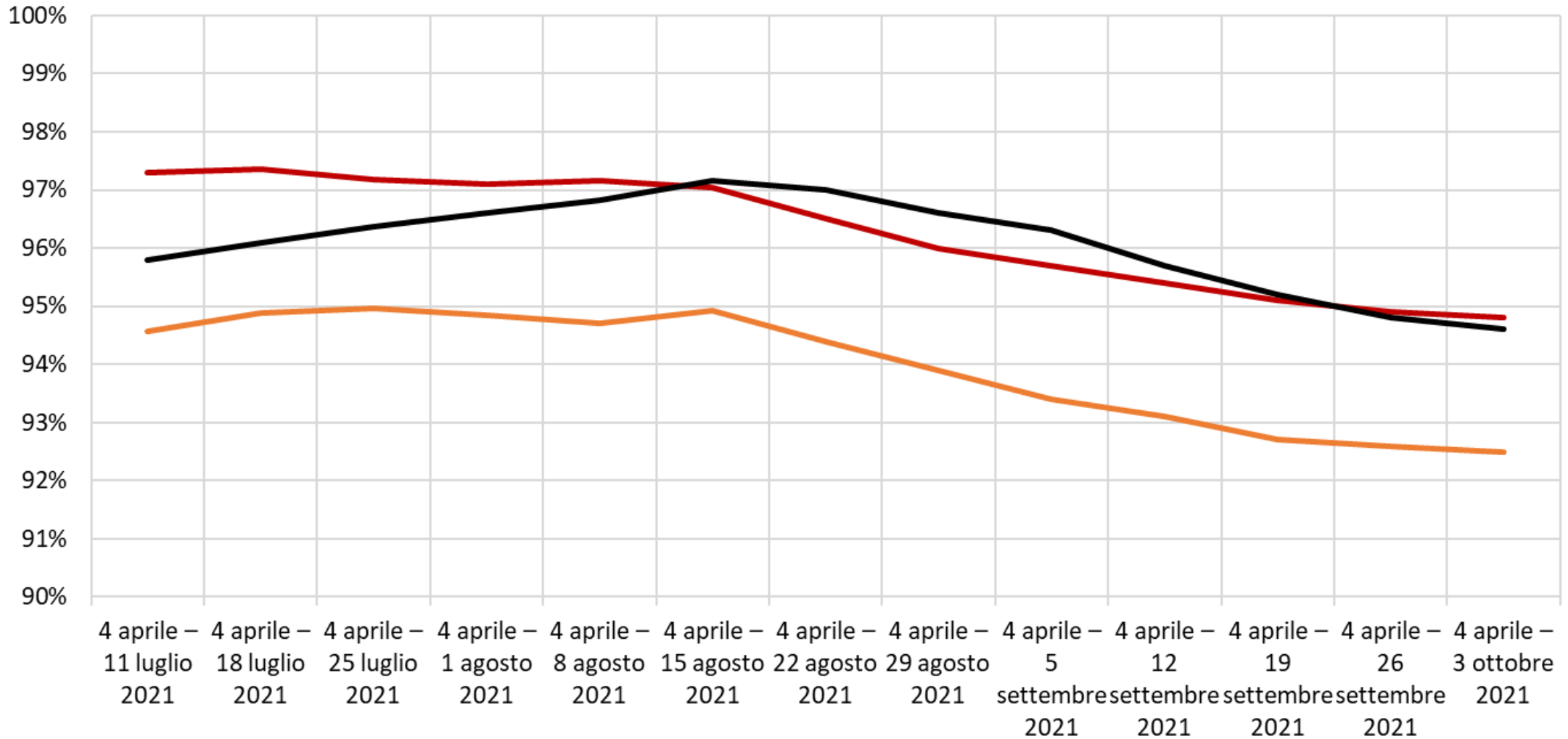
Elaborazione GIMBE su dati Istituto Superiore di Sanità
 Aggiornamento: 6 ottobre ore 12:00

Efficacia dei vaccini anti-COVID-19 (ciclo completo vs non vaccinati)

Ospedalizzazioni

Ricoveri in Terapia Intensiva

Decessi

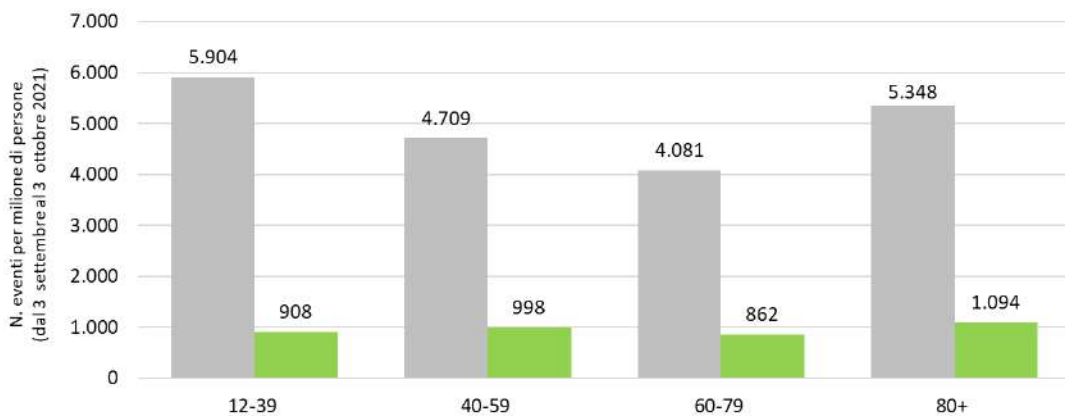


Elaborazione GIMBE su dati Istituto Superiore di Sanità
Aggiornamento: 6 ottobre ore 12:00

Incidenza per milione di persone vaccinate con ciclo completo vs non vaccinate

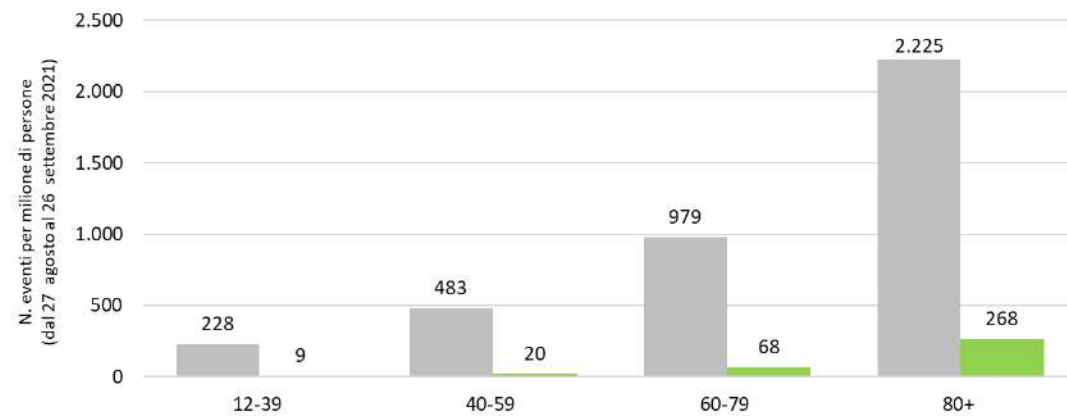
Diagnosi di COVID-19

■ Non vaccinati ■ Vaccinati con ciclo completo



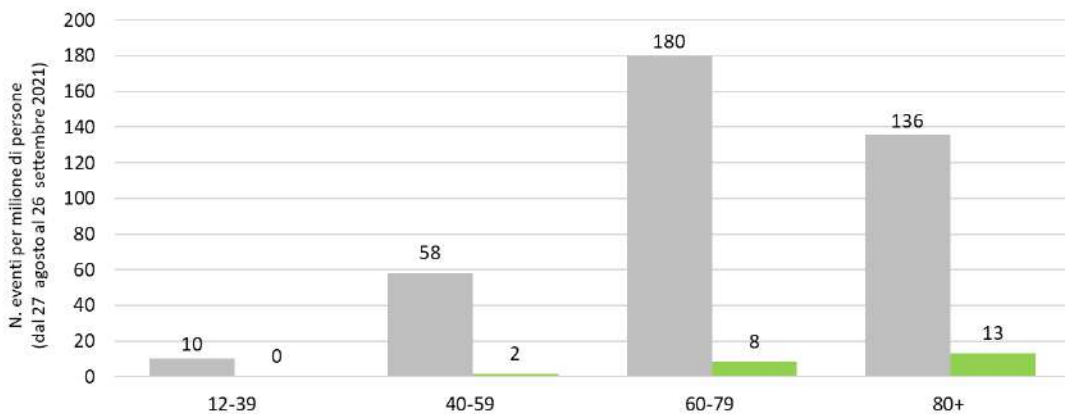
Ospedalizzazioni

■ Non vaccinati ■ Vaccinati con ciclo completo



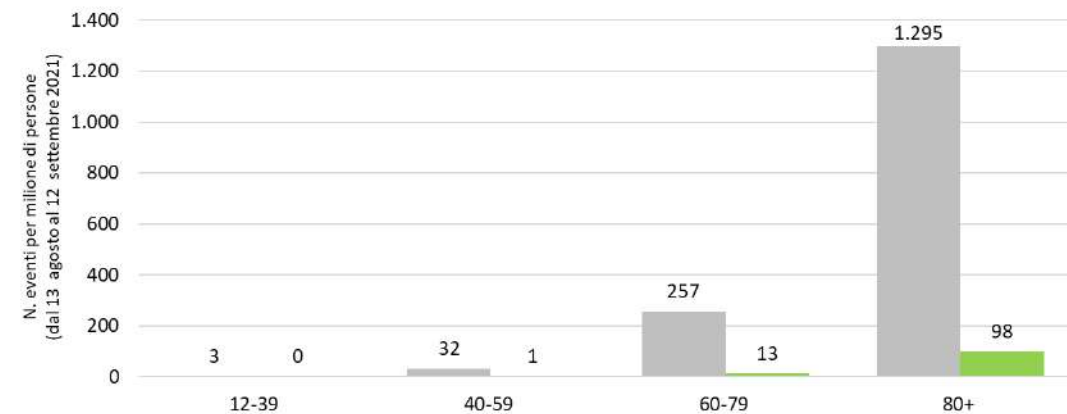
Ricoveri in terapia intensiva

■ Non vaccinati ■ Vaccinati con ciclo completo

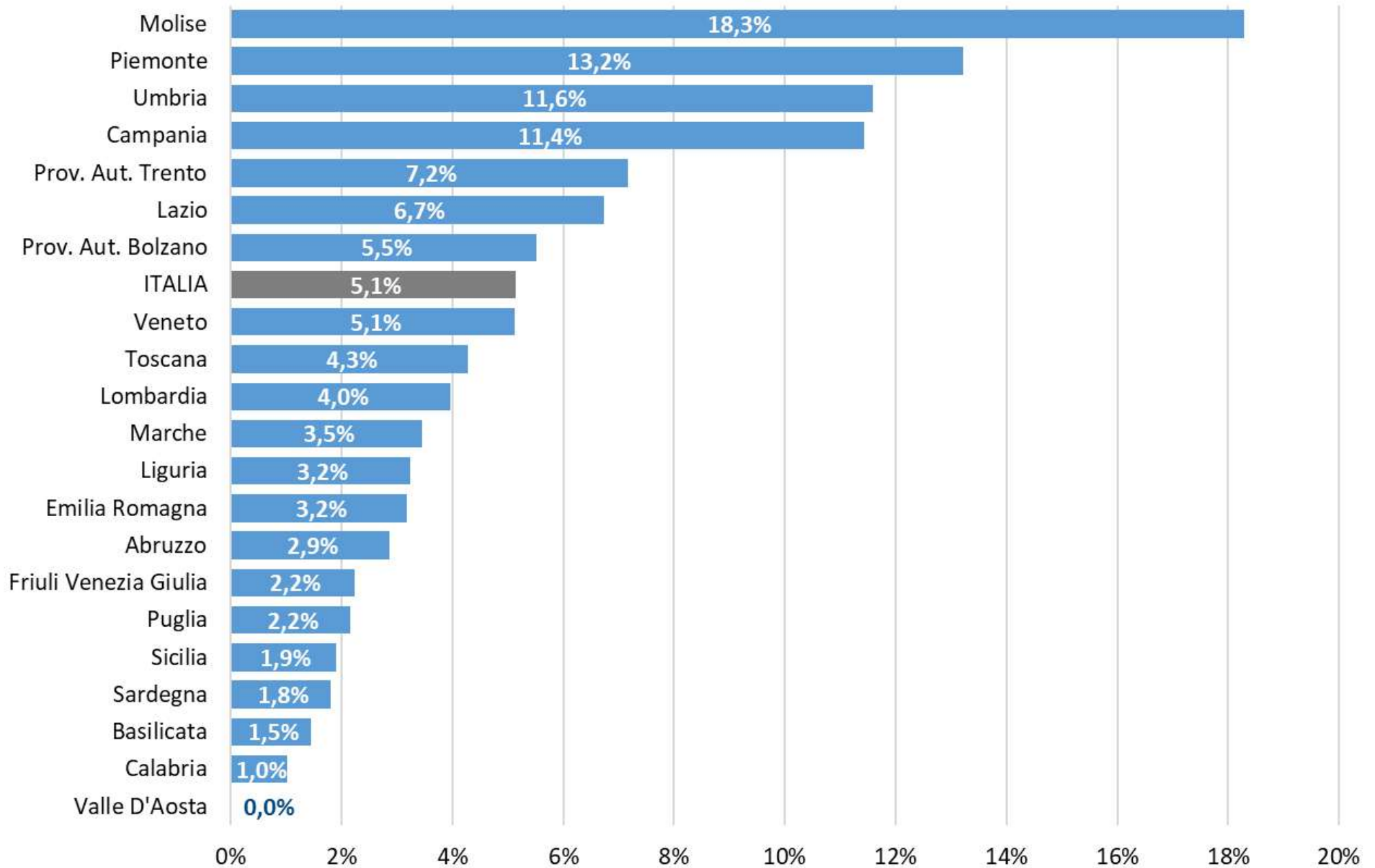


Decessi

■ Non vaccinati ■ Vaccinati con ciclo completo



Tasso di copertura vaccinale terze dosi



Valori percentuali calcolati sulla platea (n. 7.572.023) costituita da: persone immunocompromesse, over80, operatori sanitari e sociosanitari, ospiti strutture residenziali.

Elaborazione GIMBE su dati Ministero Salute, Commissario Straordinario COVID-19

Aggiornamento: 13 ottobre 2021 ore 10:33

Tabella 1. Indicatori regionali: settimana 6-12 ottobre 2021

Regione	Casi attualmente positivi per 100.000 abitanti	Variazione % nuovi casi	Posti letto in area medica occupati da pazienti COVID-19	Posti letto in terapia intensiva occupati da pazienti COVID-19
Abruzzo	108	-16,7%	4%	3%
Basilicata	204	-46,9%	7%	0%
Calabria	150	0,4%	10%	6%
Campania	106	-6,5%	5%	3%
Emilia Romagna	337	-14,5%	4%	5%
Friuli Venezia Giulia	71	-11,0%	4%	5%
Lazio	158	-14,3%	5%	5%
Liguria	58	-13,1%	3%	3%
Lombardia	89	-13,5%	5%	4%
Marche	150	-10,3%	5%	6%
Molise	25	16,7%	1%	3%
Piemonte	75	1,3%	3%	3%
Prov. Aut. Bolzano	151	-11,9%	5%	6%
Prov. Aut. Trento	57	-5,2%	3%	3%
Puglia	58	-15,7%	5%	4%
Sardegna	105	-32,0%	5%	6%
Sicilia	206	-27,9%	9%	4%
Toscana	153	-11,0%	4%	4%
Umbria	74	-24,6%	6%	6%
Valle D'Aosta	84	-17,6%	1%	0%
Veneto	189	-7,0%	2%	3%
ITALIA	138	-13,5%	5%	4%

Nota: nella prima colonna rosso, verde e giallo indicano rispettivamente una performance regionale in peggioramento, in miglioramento o stabile, rispetto alla settimana precedente.

Nella seconda colonna rosso e verde indicano rispettivamente un aumento o una diminuzione di nuovi casi rispetto alla settimana precedente.

Nelle ultime 2 colonne rosso e verde indicano il superamento, o meno, della soglia di saturazione del 15% per l'area medica e del 10% per le terapie intensive (dati Agenas).