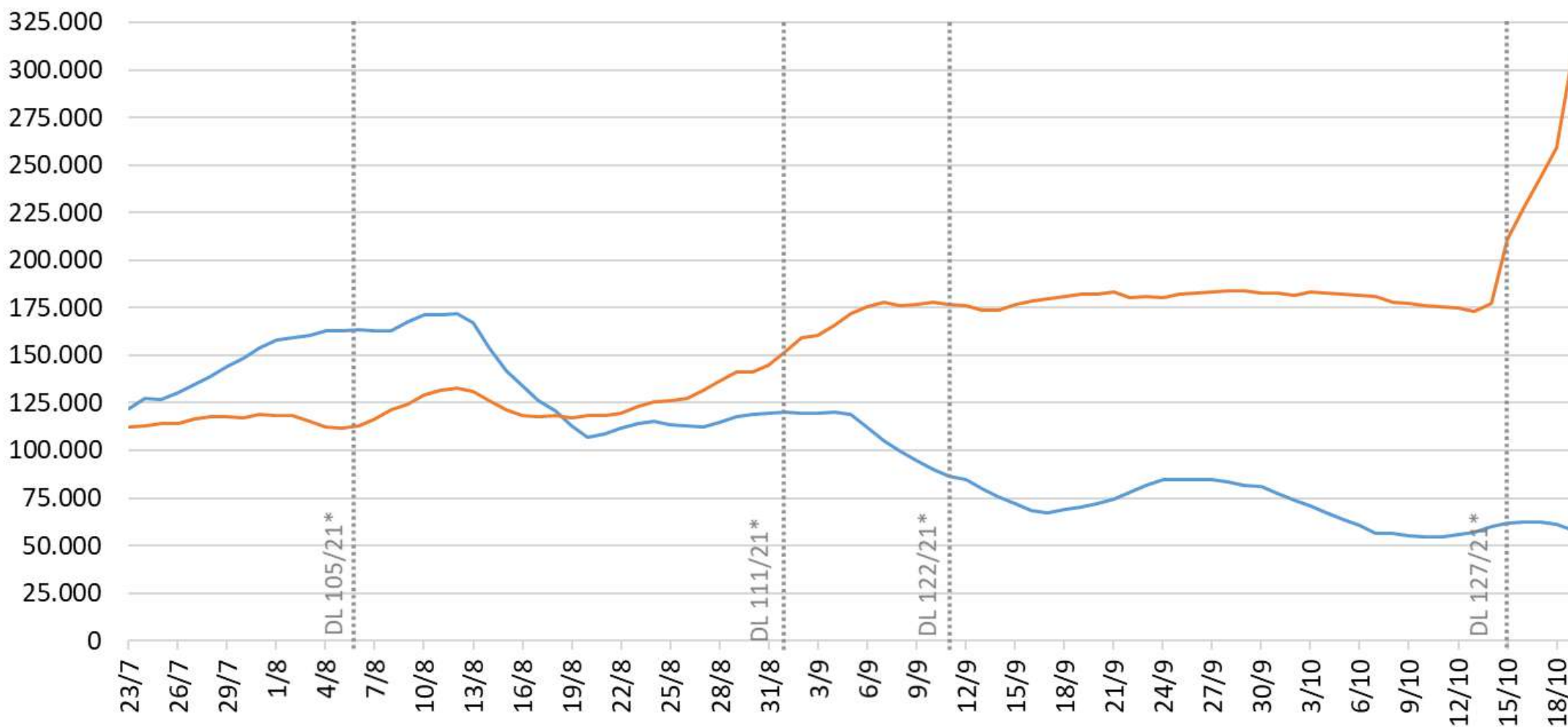


## Trend nuovi vaccinati e tamponi antigenici rapidi

— Nuovi vaccinati (media mobile a 7 giorni) — Tamponi antigenici rapidi (media mobile a 7 giorni)

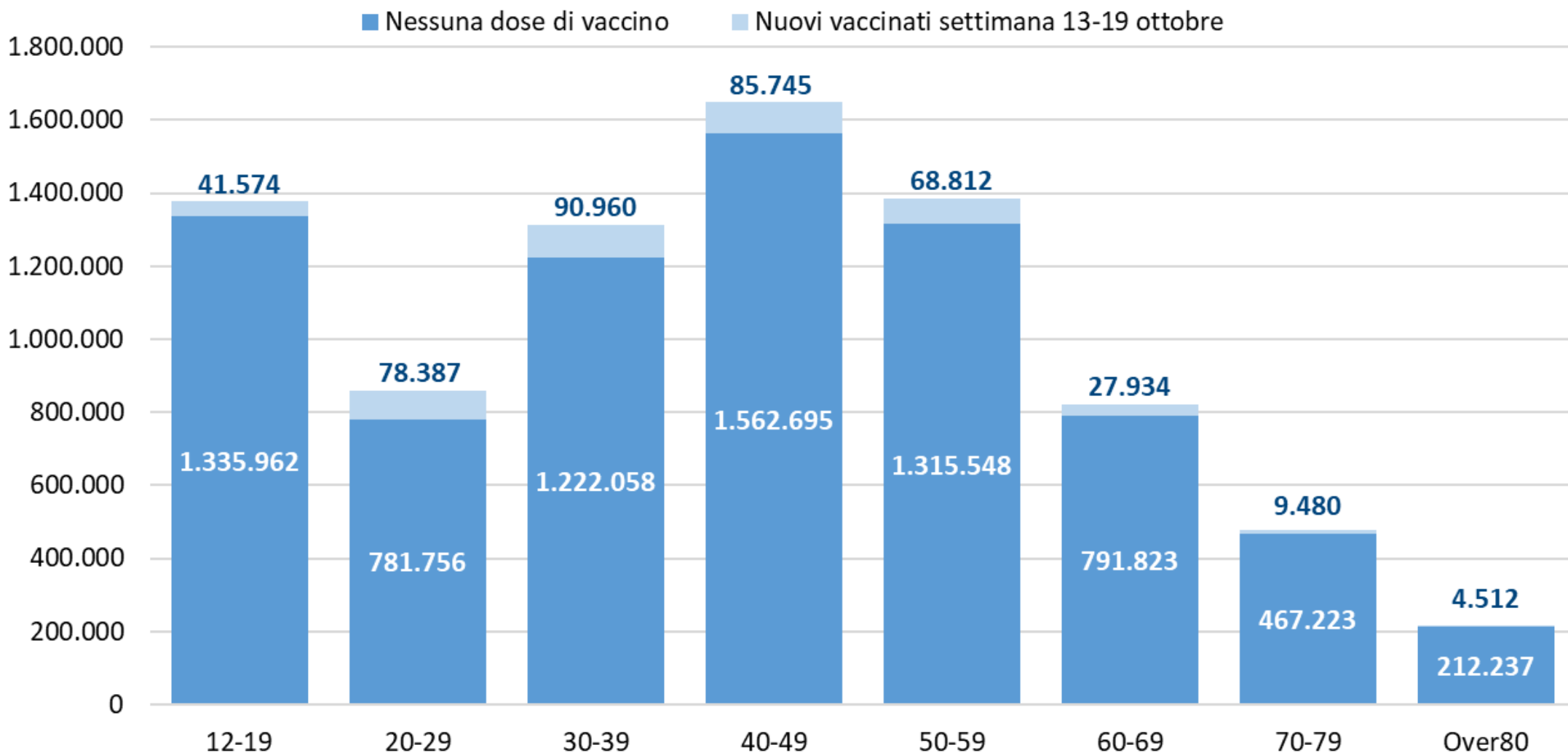


\*Data di decorrenza dell'obbligo previsto dal DL

Elaborazione GIMBE da casi confermati dal Ministero della Salute

Aggiornamento: 19 ottobre 2021

## N. di persone che non hanno ricevuto nessuna dose di vaccino per fascia d'età e n. di nuovi vaccinati nella settimana 13-19 ottobre

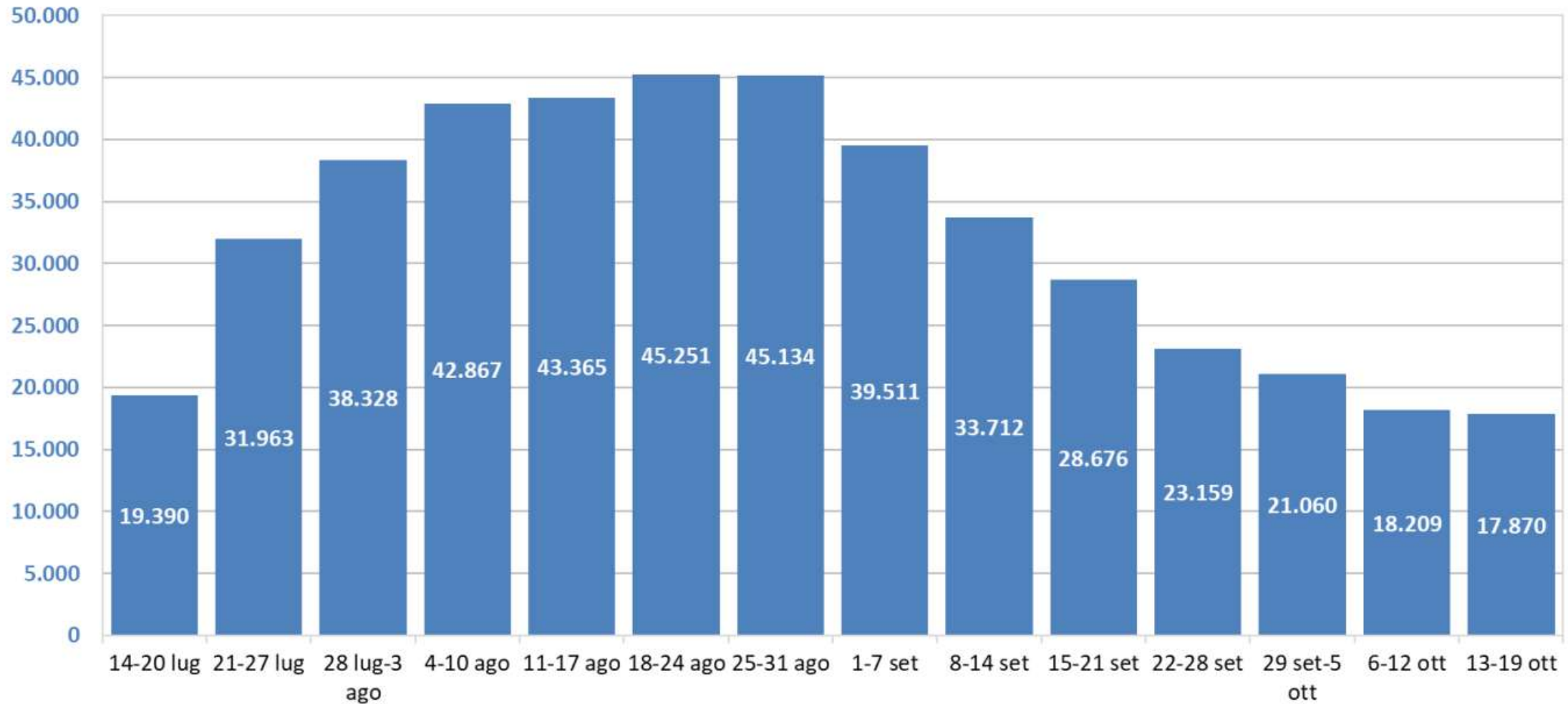


Dati relativi alla platea vaccinabile (Fonte: Governo italiano)

Elaborazione GIMBE su dati Ministero Salute, Commissario Straordinario COVID-19

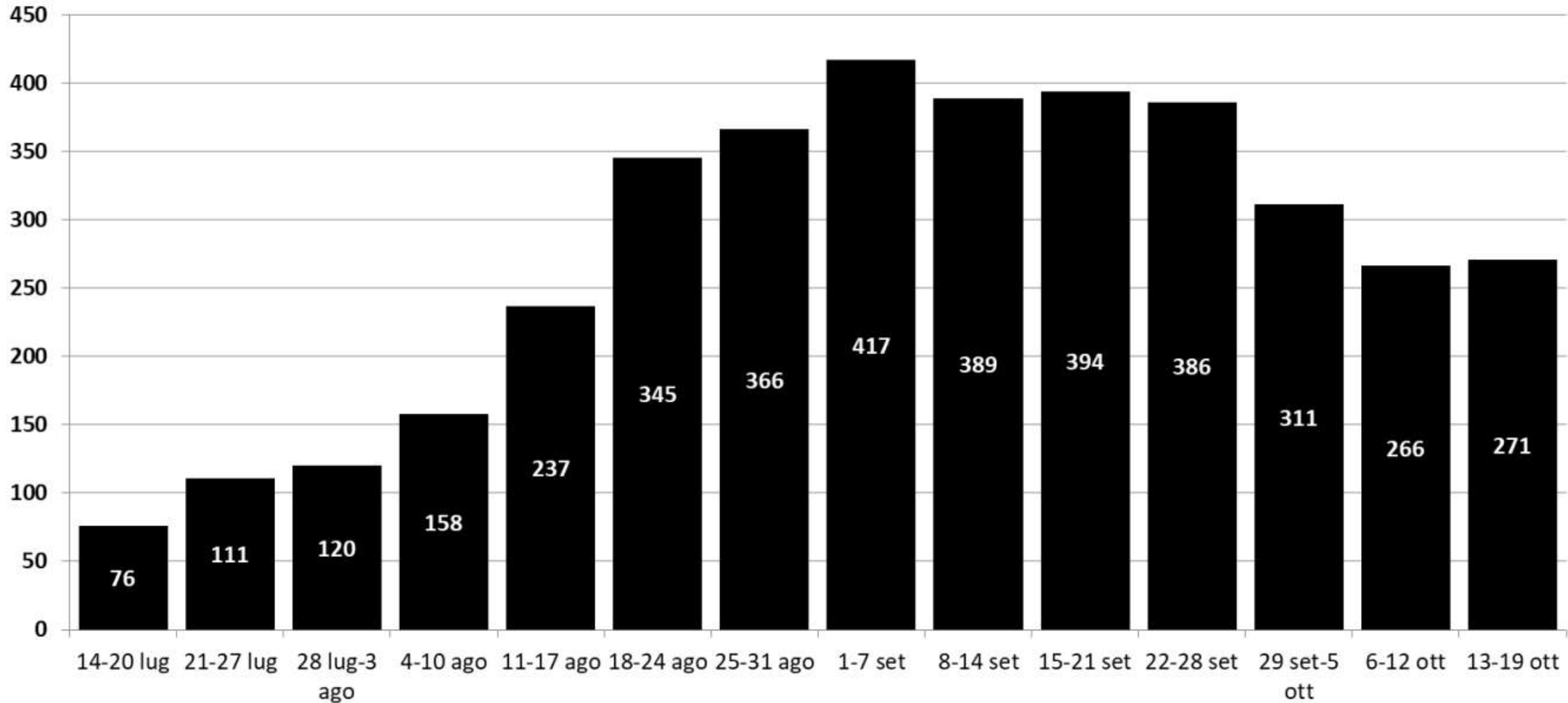
Aggiornamento: 20 ottobre 2021 ore 06:13

## Trend settimanale dei nuovi casi



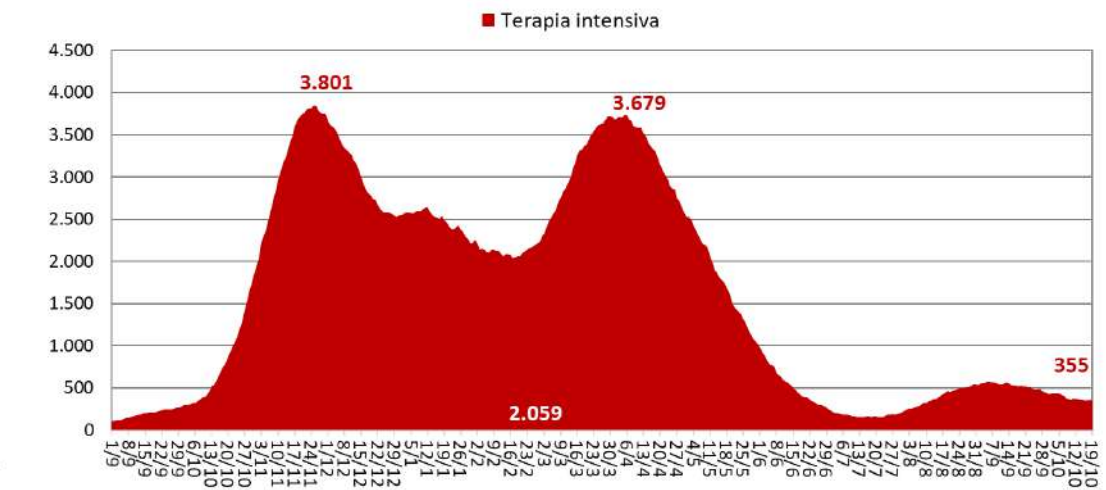
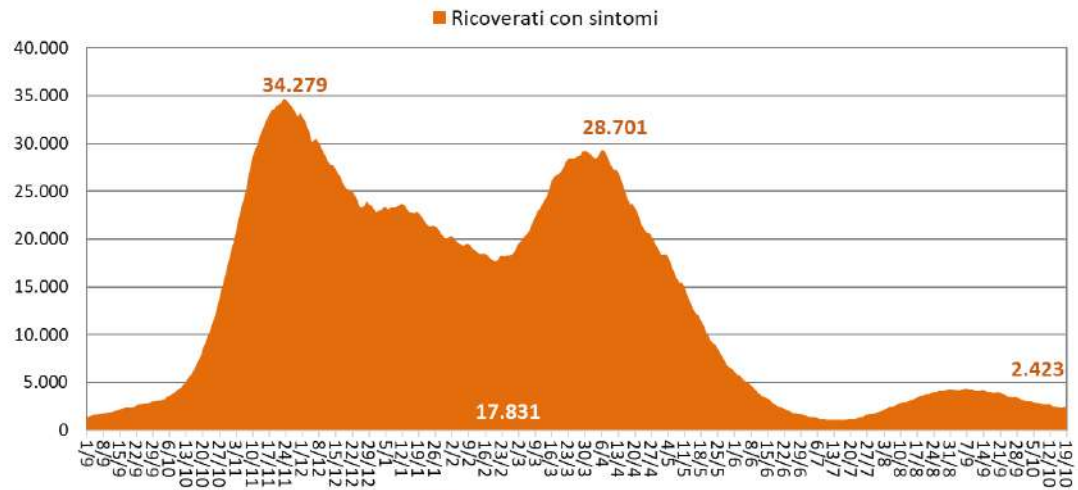
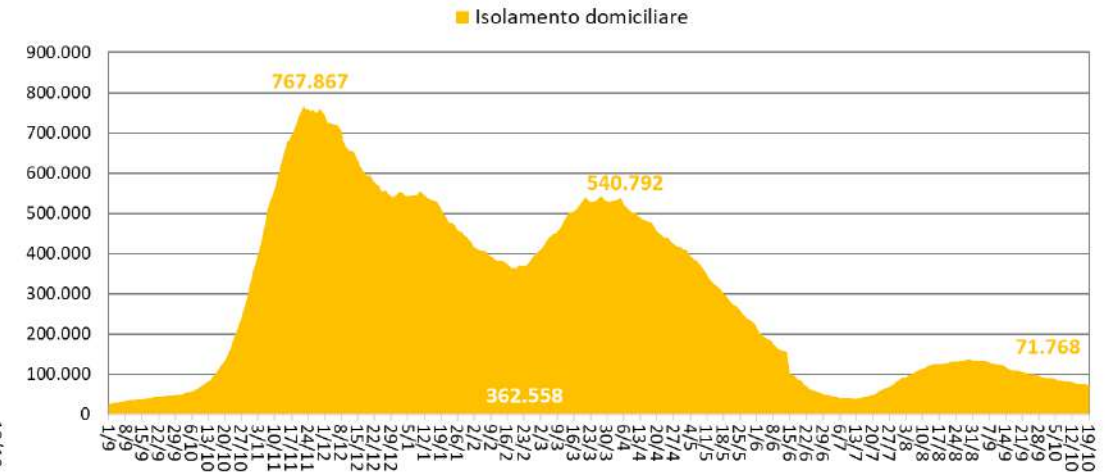
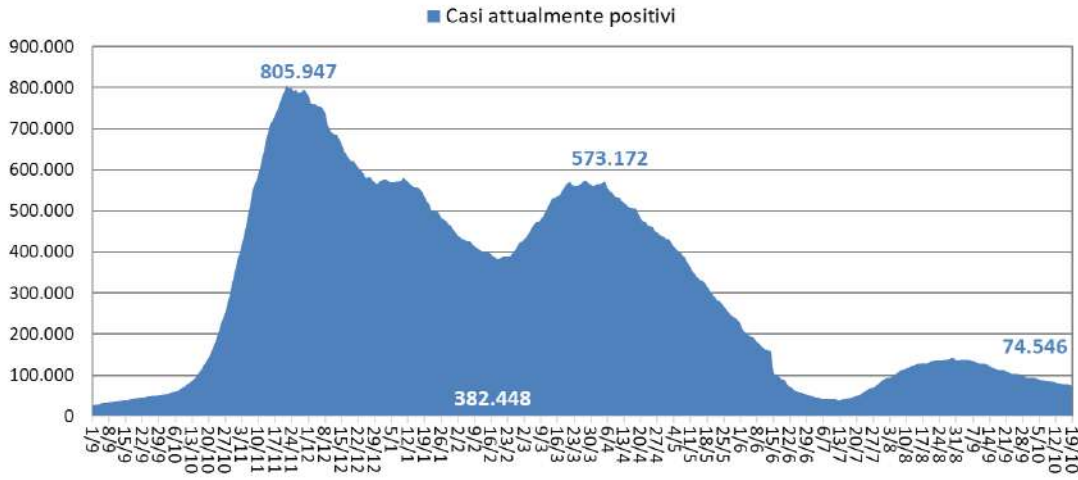
Elaborazione GIMBE da casi confermati dal Ministero della Salute  
Aggiornamento: 19 ottobre 2021

## Trend settimanale decessi



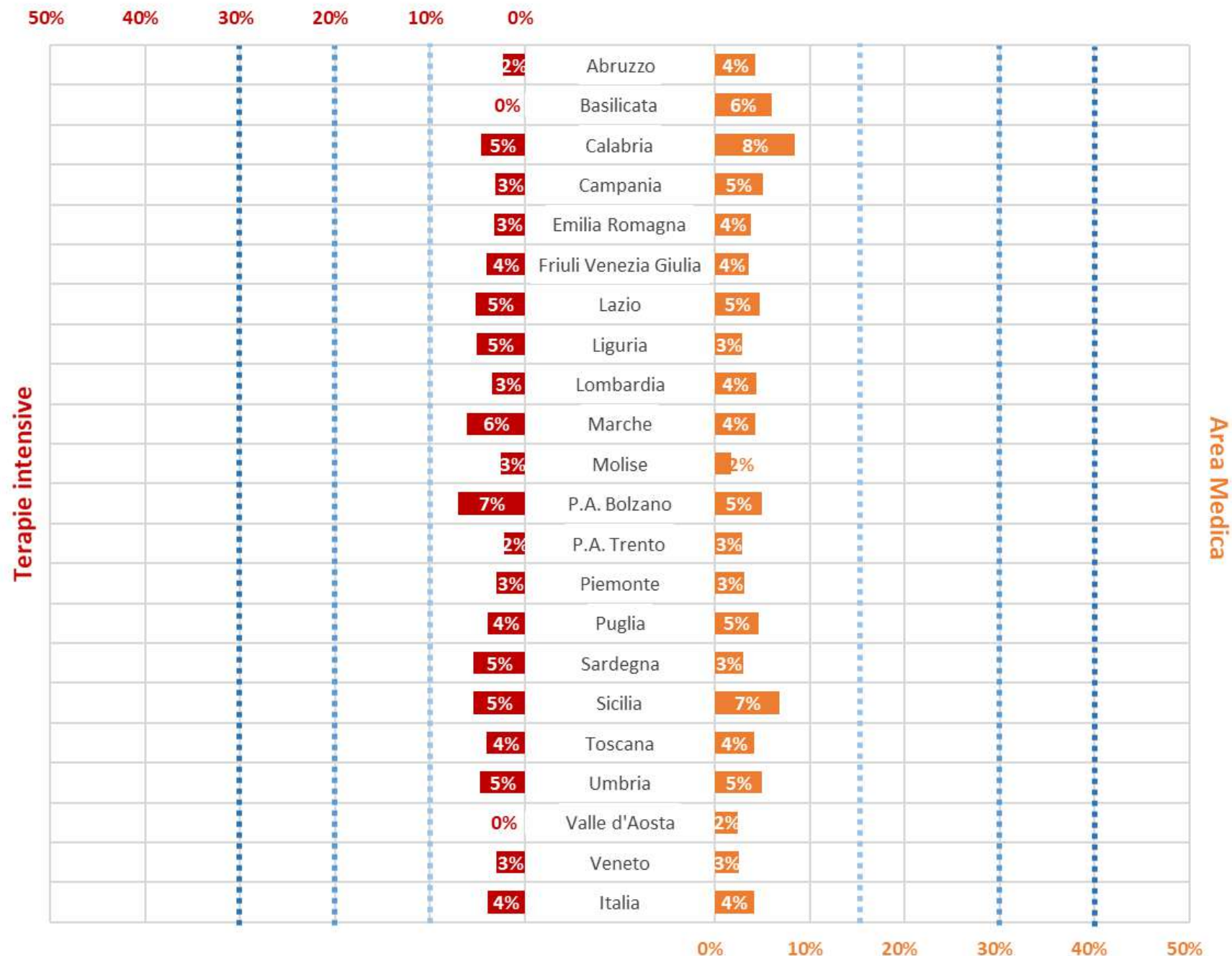
Elaborazione GIMBE da casi confermati dal Ministero della Salute  
Aggiornamento: 19 ottobre 2021

### Trend settimanale di casi attualmente positivi, isolamento domiciliare, ricoveri con sintomi, terapie intensive



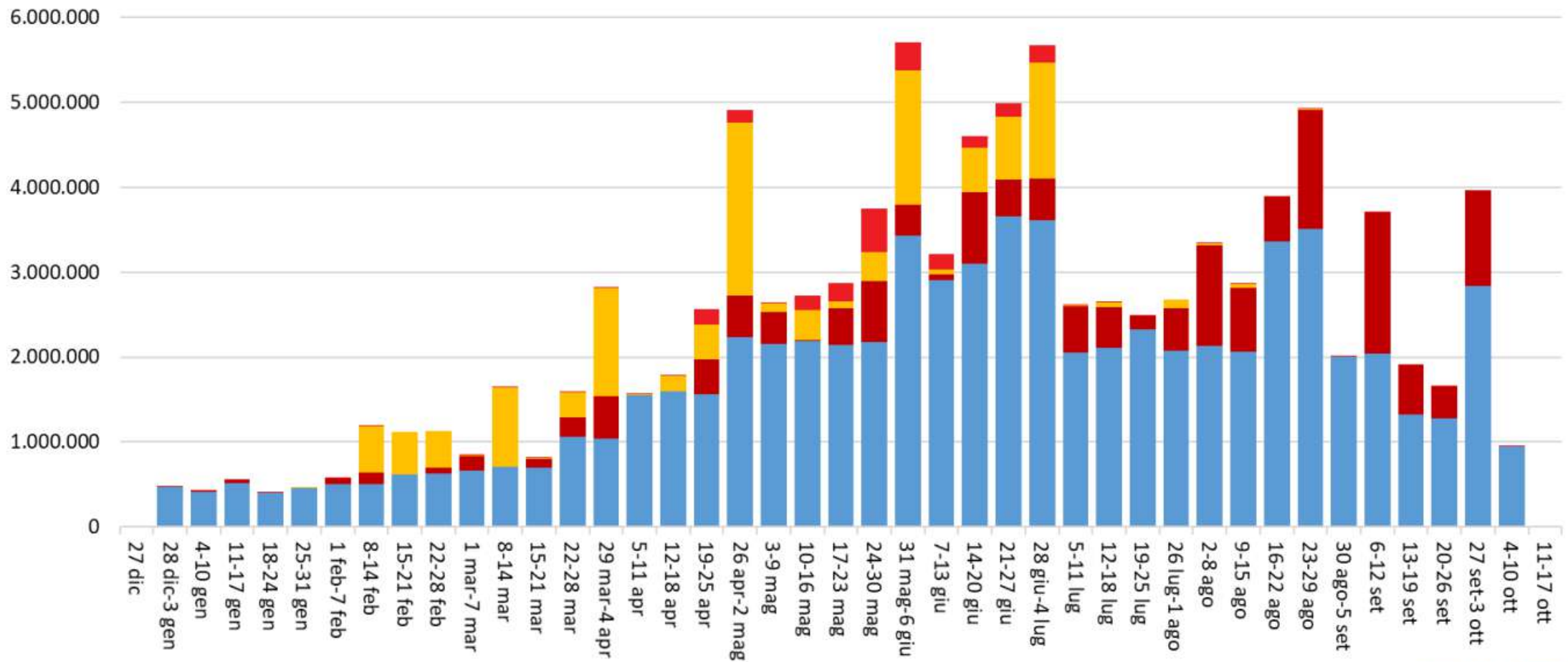
Elaborazione GIMBE da casi confermati dal Ministero della Salute  
 Aggiornamento: 19 ottobre 2021

## Percentuali di occupazione dei posti letto da pazienti COVID-19



## Dosi di vaccino consegnate per settimana

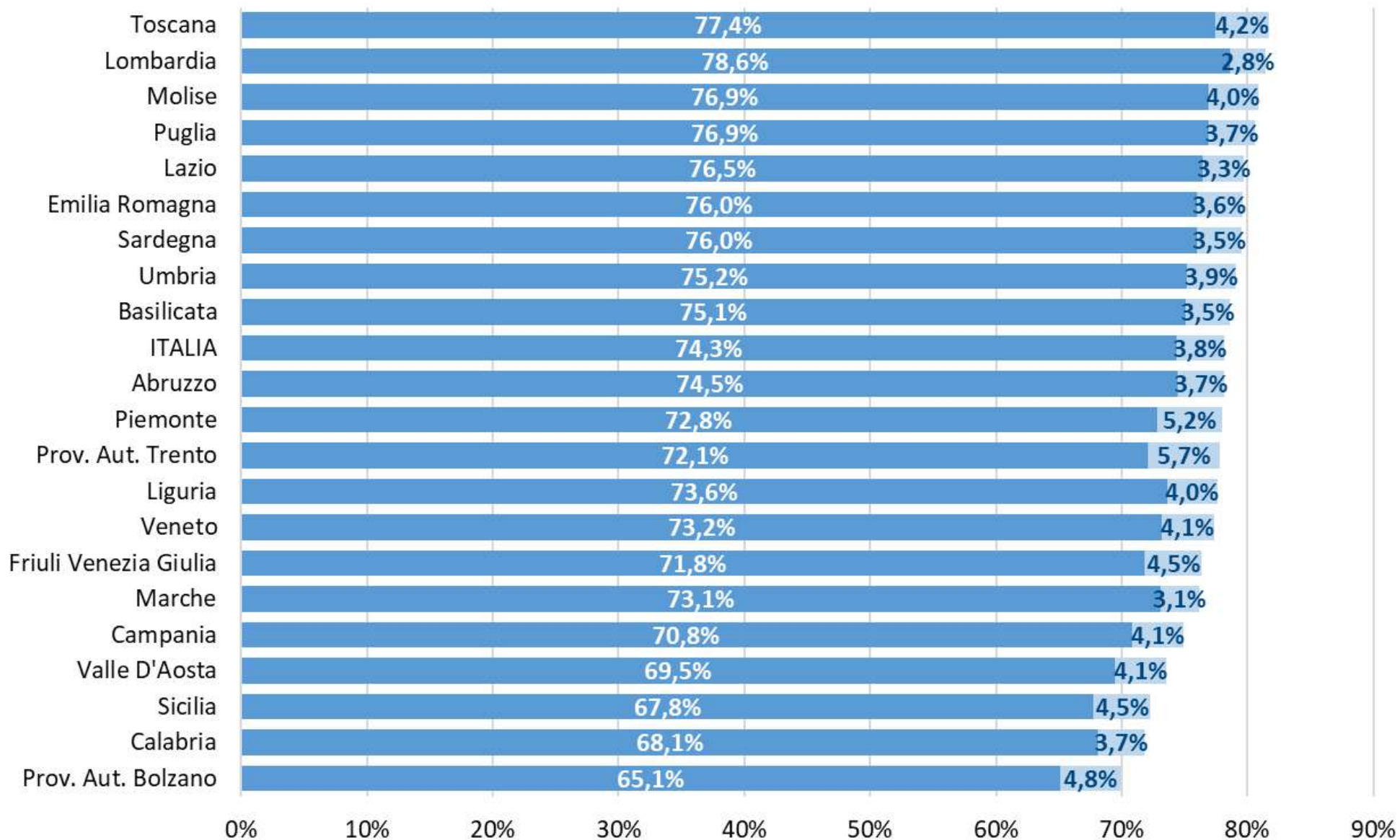
■ Pfizer ■ Moderna ■ AstraZeneca ■ Johnson & Johnson



Elaborazione GIMBE su dati Ministero Salute, Commissario Straordinario COVID-19  
 Aggiornamento: 20 ottobre 2021 ore 06:13

# Popolazione vaccinata

■ Ciclo completo ■ Solo 1° dose



Valori percentuali calcolati sulla popolazione ISTAT al 01/01/2021

Elaborazione GIMBE su dati Ministero Salute, Commissario Straordinario COVID-19  
Aggiornamento: 20 ottobre 2021 ore 06:13



## Coperture vaccinali per fasce di età

■ Ciclo completo ■ Solo 1° dose ■ Nessuna dose

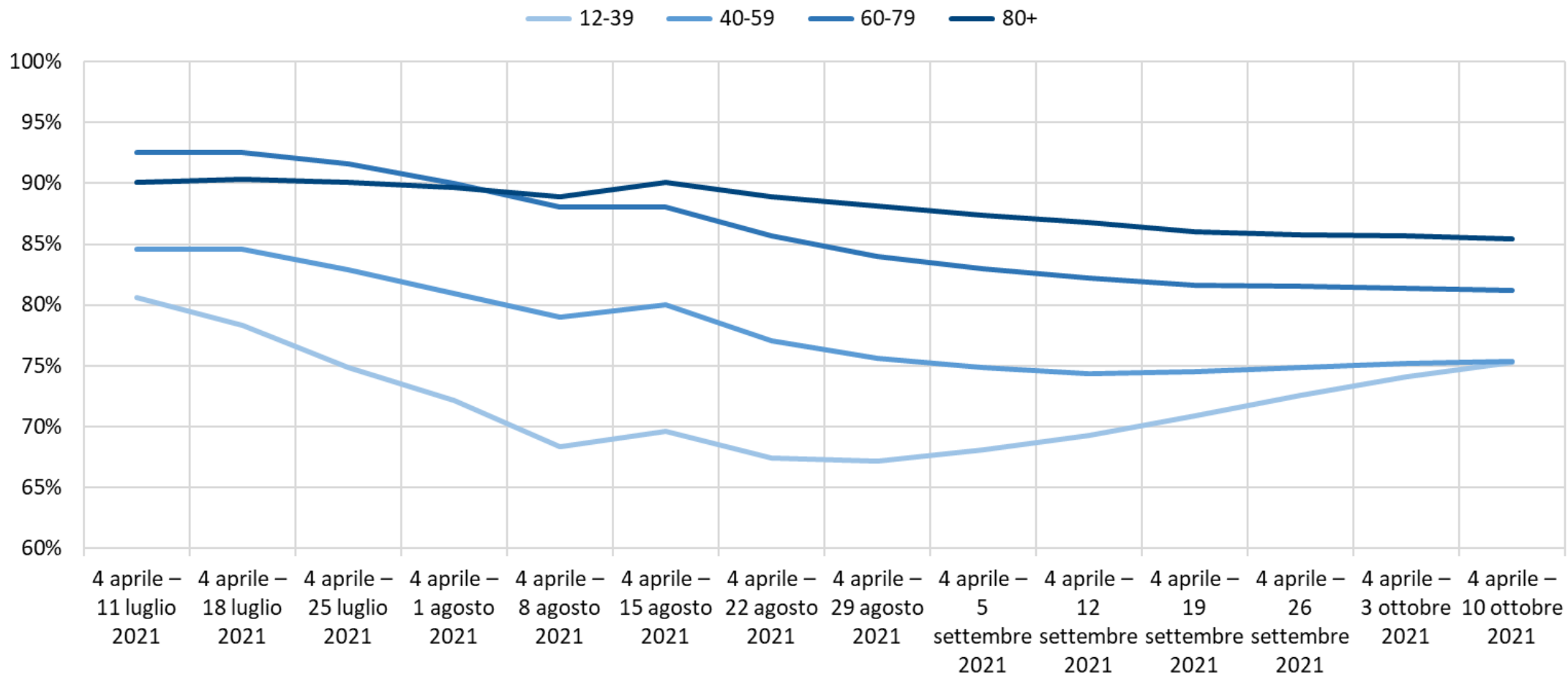


Valori percentuali calcolati sulla popolazione ISTAT al 01/01/2021

Elaborazione GIMBE su dati Ministero Salute, Commissario Straordinario COVID-19

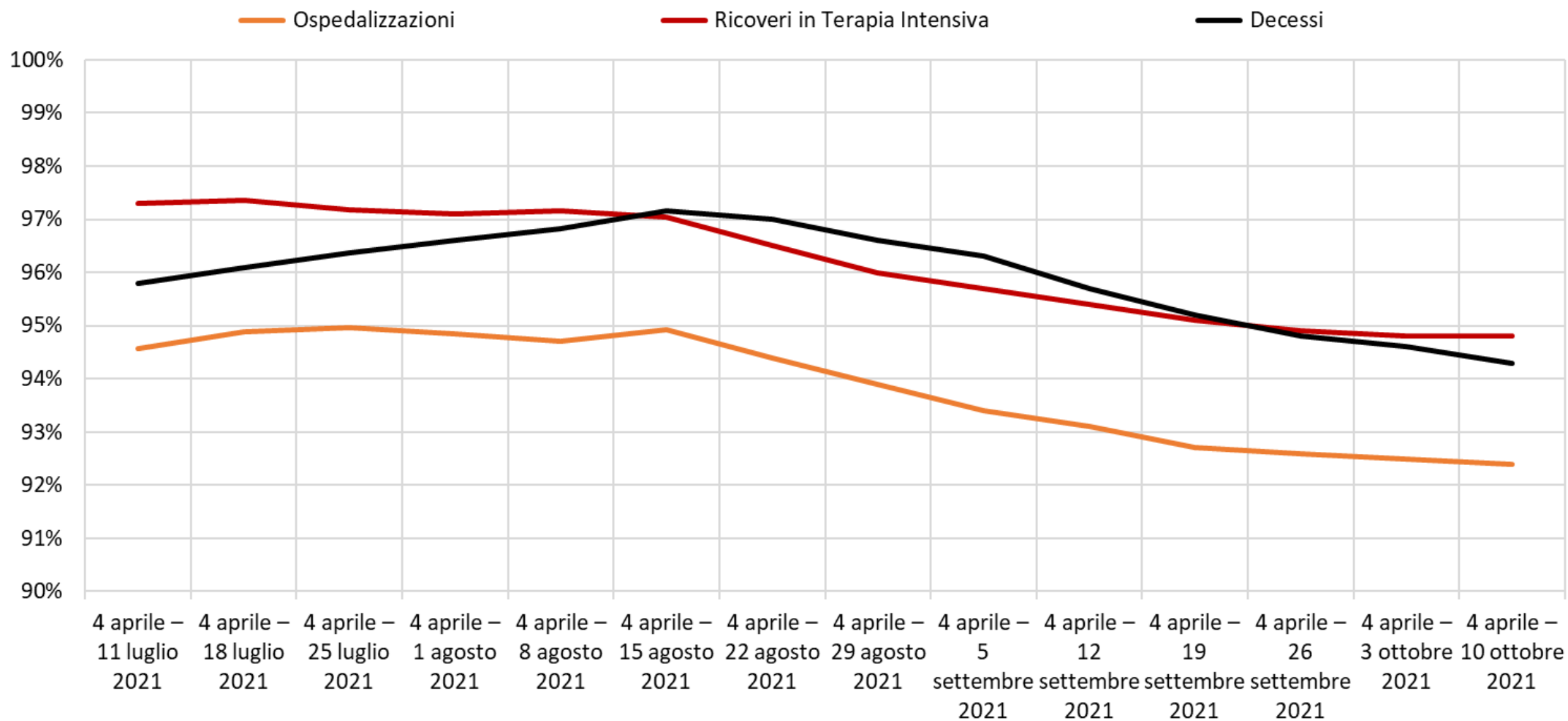
Aggiornamento: 20 ottobre 2021 ore 06:13

## Efficacia dei vaccini anti-COVID-19 sulla diagnosi di Sars-COV-2 (ciclo completo vs non vaccinati)



Elaborazione GIMBE su dati Istituto Superiore di Sanità  
 Aggiornamento: 13 ottobre ore 12:00

## Efficacia dei vaccini anti-COVID-19 (ciclo completo vs non vaccinati)

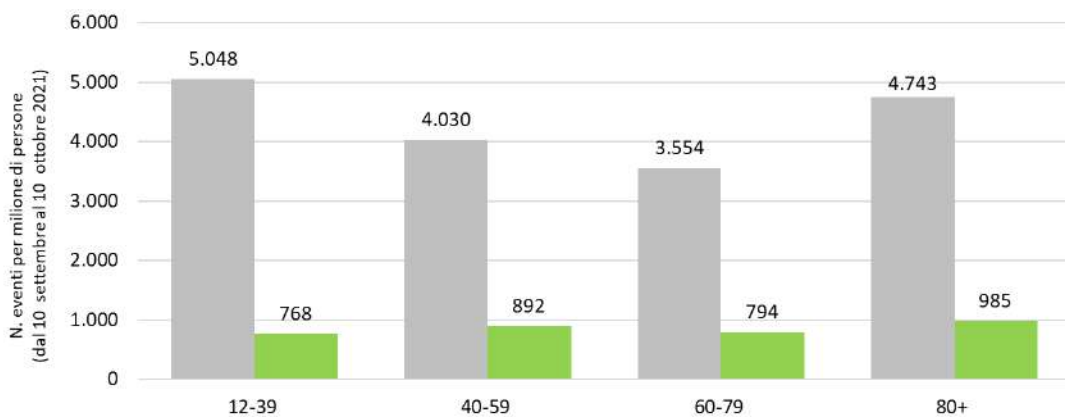


Elaborazione GIMBE su dati Istituto Superiore di Sanità  
 Aggiornamento: 13 ottobre ore 12:00

## Incidenza per milione di persone vaccinate con ciclo completo vs non vaccinate

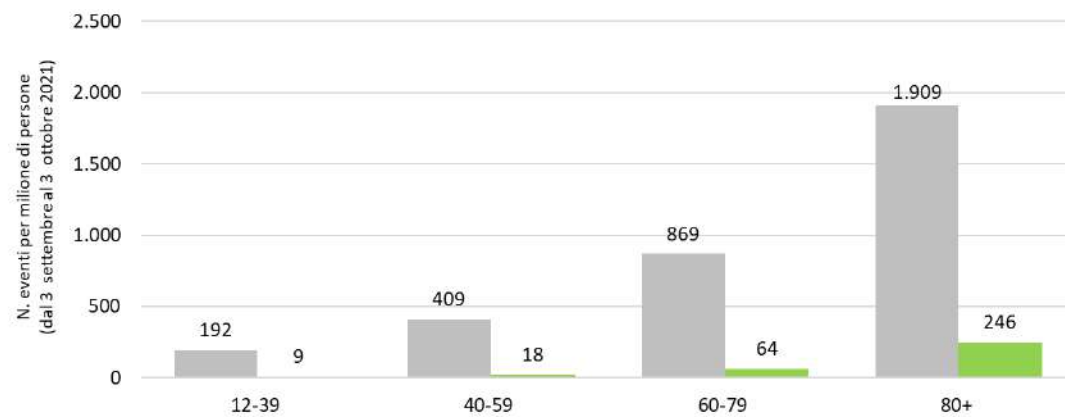
### Diagnosi di COVID-19

■ Non vaccinati ■ Vaccinati con ciclo completo



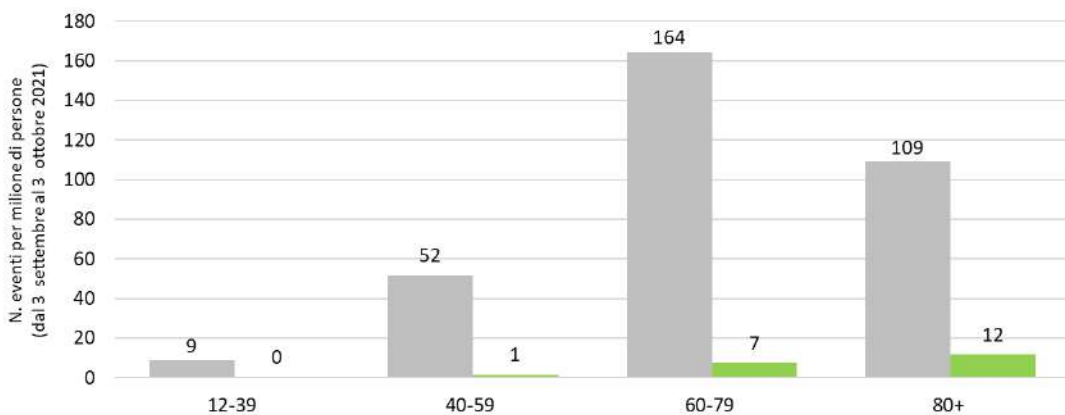
### Ospedalizzazioni

■ Non vaccinati ■ Vaccinati con ciclo completo



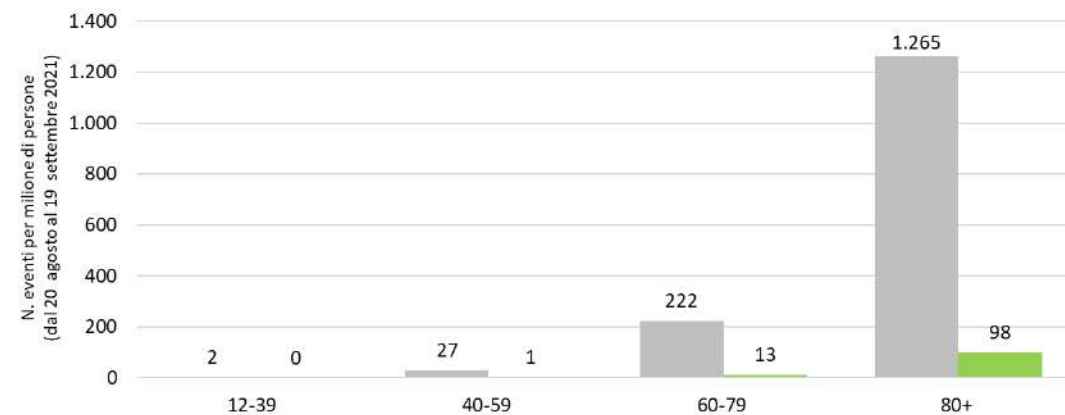
### Ricoveri in terapia intensiva

■ Non vaccinati ■ Vaccinati con ciclo completo

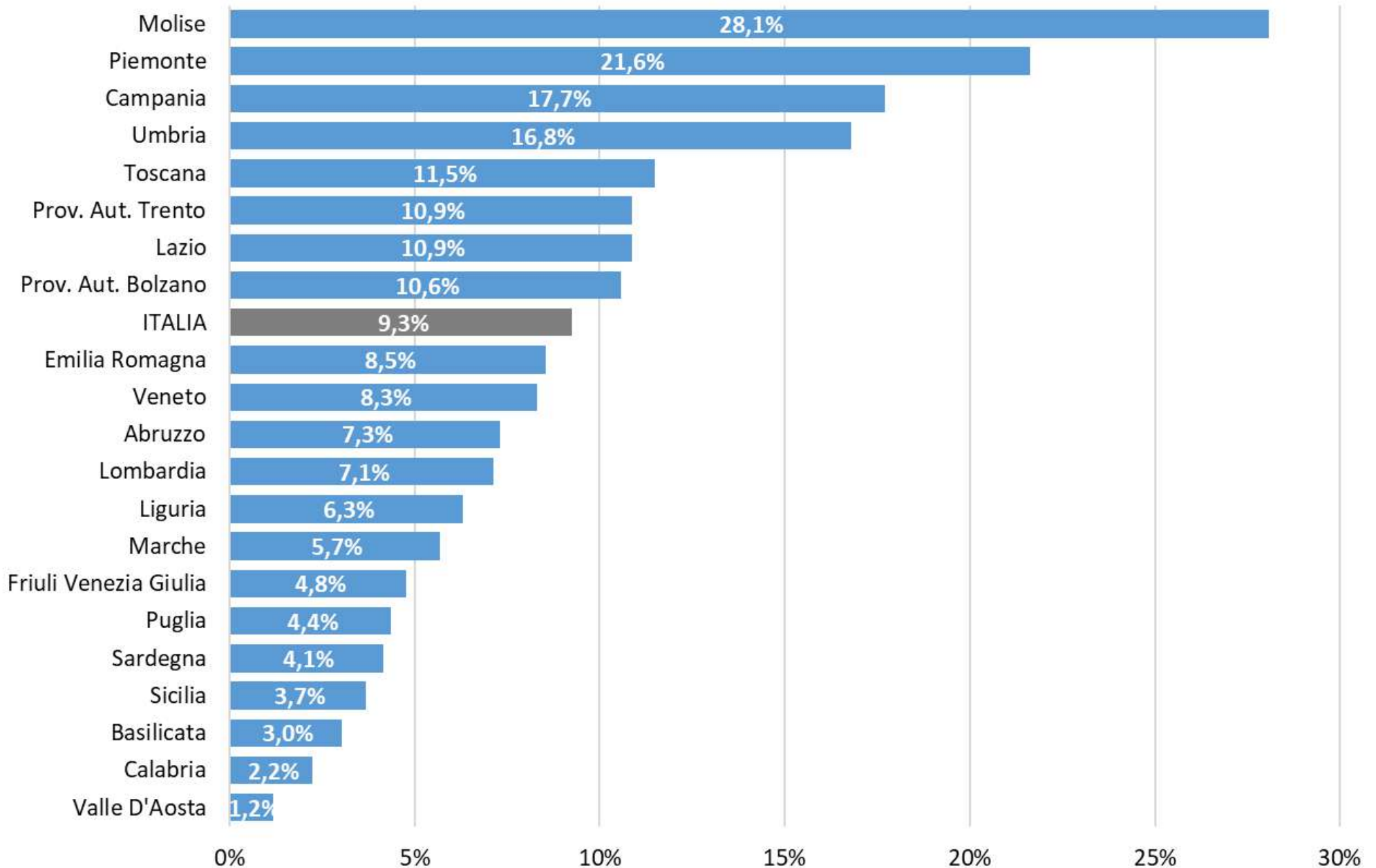


### Decessi

■ Non vaccinati ■ Vaccinati con ciclo completo



## Tasso di copertura vaccinale terze dosi

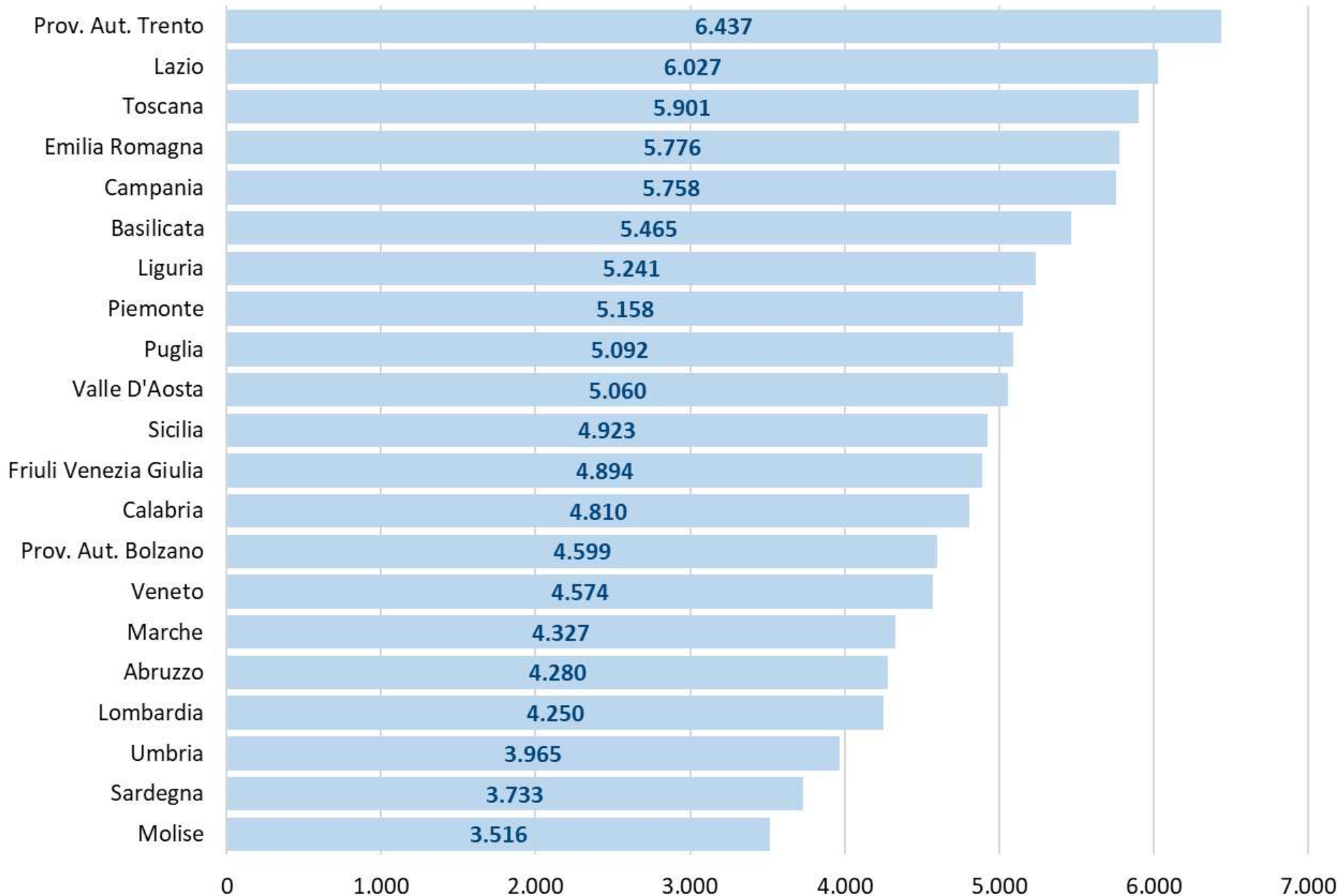


Valori percentuali calcolati sulla platea (n. 7.572.023) costituita da: persone immunocompromesse, over80, operatori sanitari e sociosanitari, ospiti strutture residenziali.

Elaborazione GIMBE su dati Ministero Salute, Commissario Straordinario COVID-19

Aggiornamento: 20 ottobre 2021 ore 06:13

## N. di nuovi vaccinati per Regione (settimana 13-19 ottobre 2021)



**Tabella 1. Indicatori regionali: settimana 13-19 ottobre 2021**

Regione	Casi attualmente positivi per 100.000 abitanti	Variazione % nuovi casi	Posti letto in area medica occupati da pazienti COVID-19	Posti letto in terapia intensiva occupati da pazienti COVID-19
Abruzzo	100	-5,6%	4%	2%
Basilicata	166	-43,3%	6%	0%
Calabria	142	-19,4%	8%	5%
Campania	107	6,8%	5%	3%
Emilia Romagna	293	-13,0%	4%	3%
Friuli Venezia Giulia	78	26,7%	4%	4%
Lazio	148	9,2%	5%	5%
Liguria	55	3,3%	3%	5%
Lombardia	85	6,5%	4%	3%
Marche	133	-5,6%	4%	6%
Molise	23	-28,6%	2%	3%
Piemonte	78	11,6%	3%	3%
Prov. Aut. Bolzano	142	-3,2%	5%	7%
Prov. Aut. Trento	56	-4,4%	3%	2%
Puglia	53	-10,2%	5%	4%
Sardegna	92	-30,9%	3%	5%
Sicilia	140	-12,8%	7%	5%
Toscana	142	-3,6%	4%	4%
Umbria	65	9,8%	5%	5%
Valle D'Aosta	82	0,0%	2%	0%
Veneto	181	-2,3%	3%	3%
<b>ITALIA</b>	<b>125</b>	<b>-1,9%</b>	<b>4%</b>	<b>4%</b>

Nota: nella prima colonna rosso, verde e giallo indicano rispettivamente una performance regionale in peggioramento, in miglioramento o stabile, rispetto alla settimana precedente.

Nella seconda colonna rosso e verde indicano rispettivamente un aumento o una diminuzione di nuovi casi rispetto alla settimana precedente.

Nelle ultime 2 colonne rosso e verde indicano il superamento, o meno, della soglia di saturazione del 15% per l'area medica e del 10% per le terapie intensive (dati Agenas).