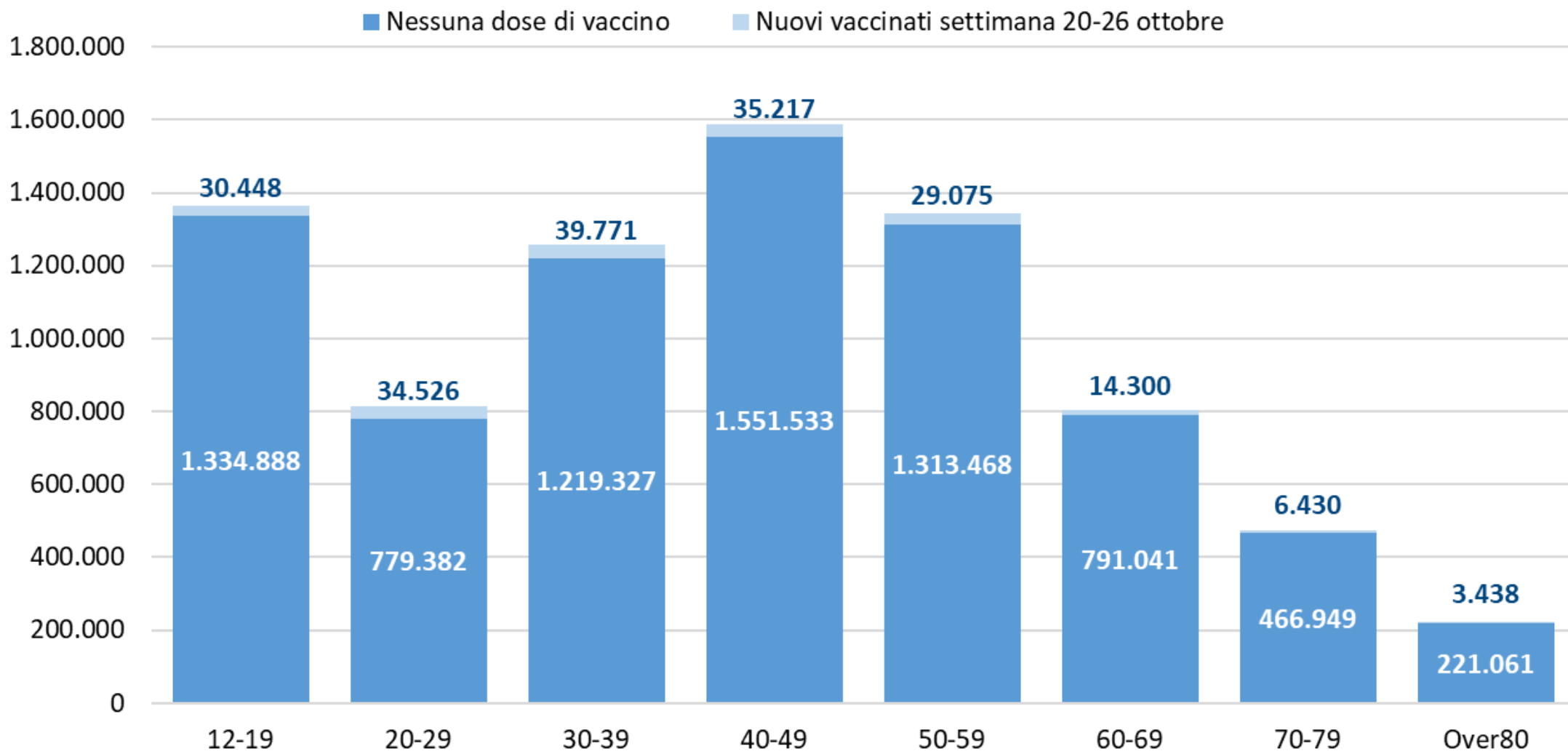


N. di persone che non hanno ricevuto nessuna dose di vaccino per fascia d'età e n. di nuovi vaccinati nella settimana 20-26 ottobre

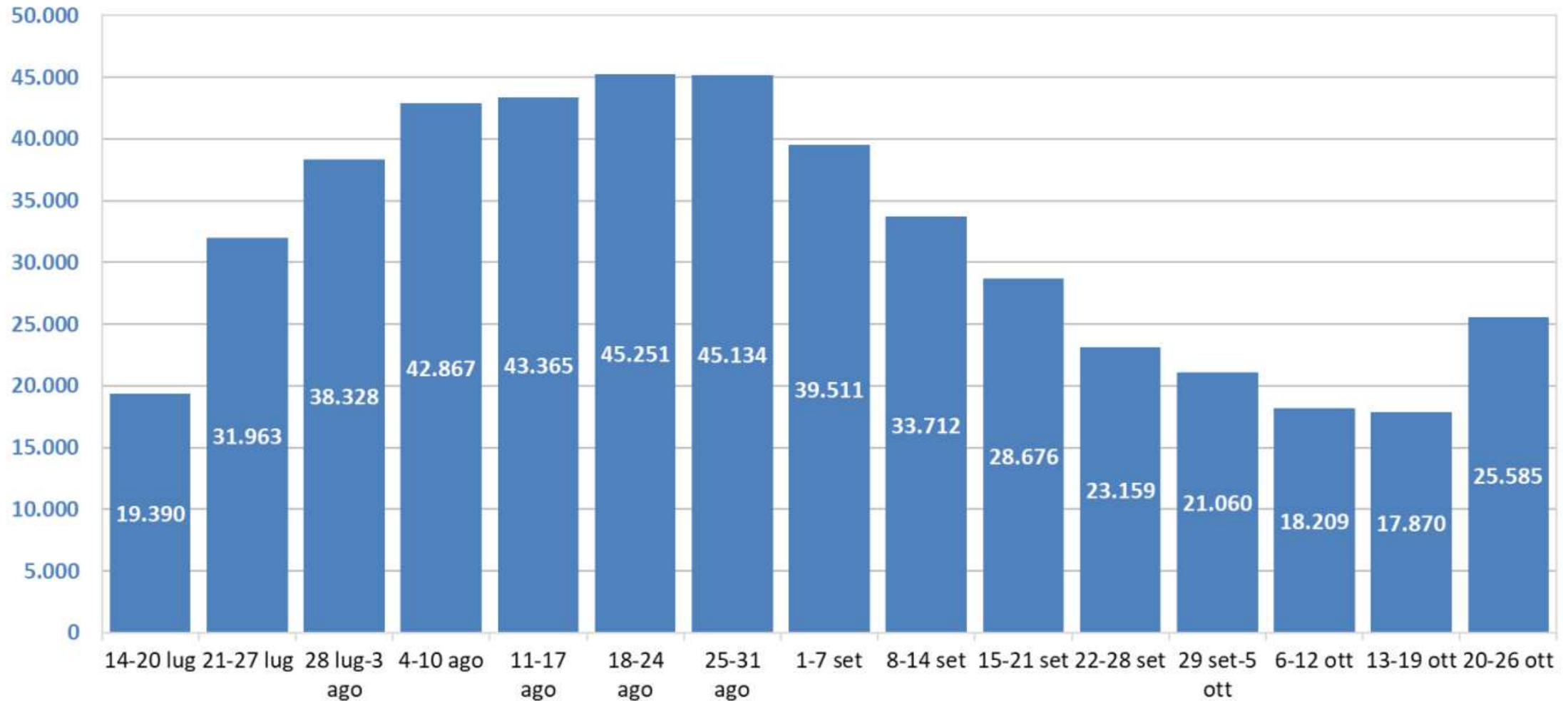


Dati relativi alla platea vaccinabile (Fonte: Governo italiano)

Elaborazione GIMBE su dati Ministero Salute, Commissario Straordinario COVID-19

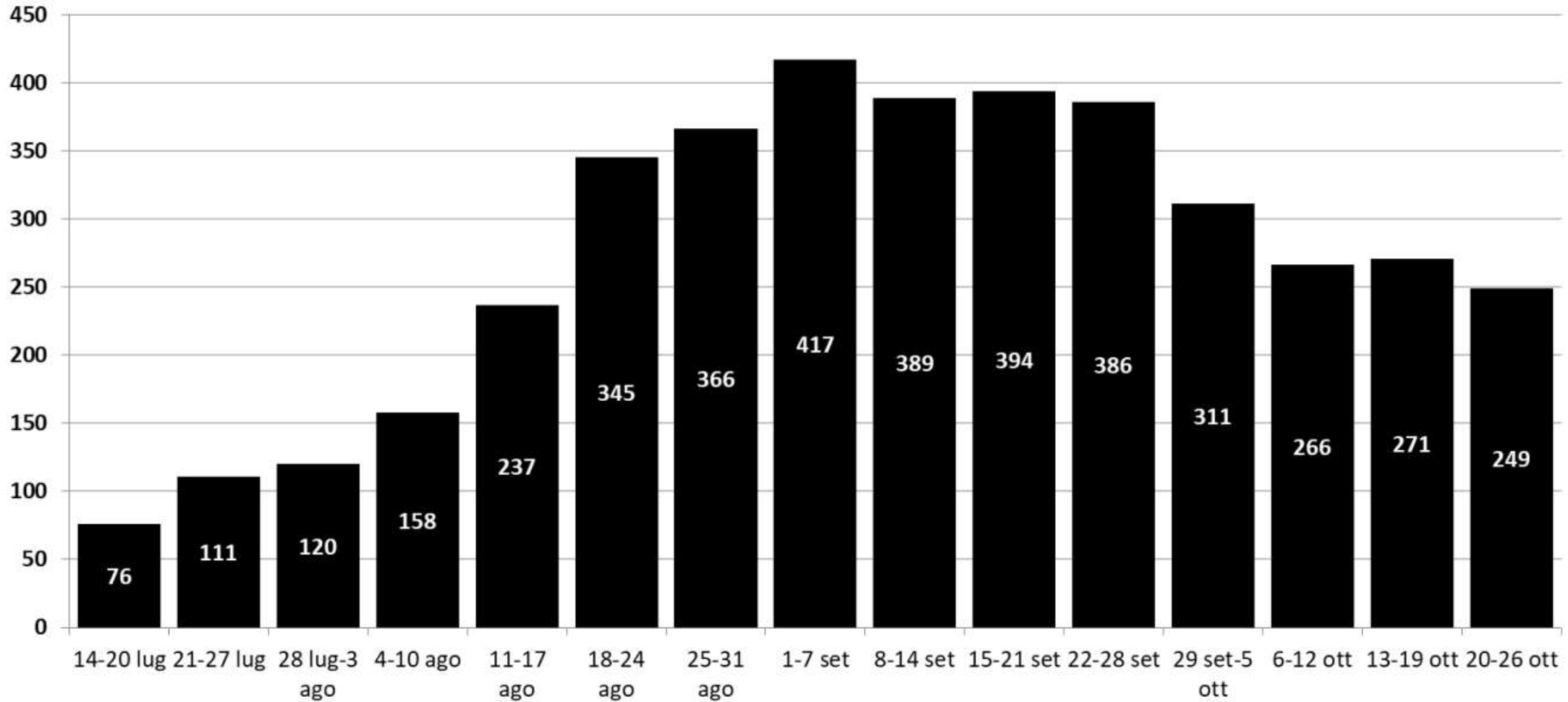
Aggiornamento: 27 ottobre 2021 ore 06:16

Trend settimanale dei nuovi casi



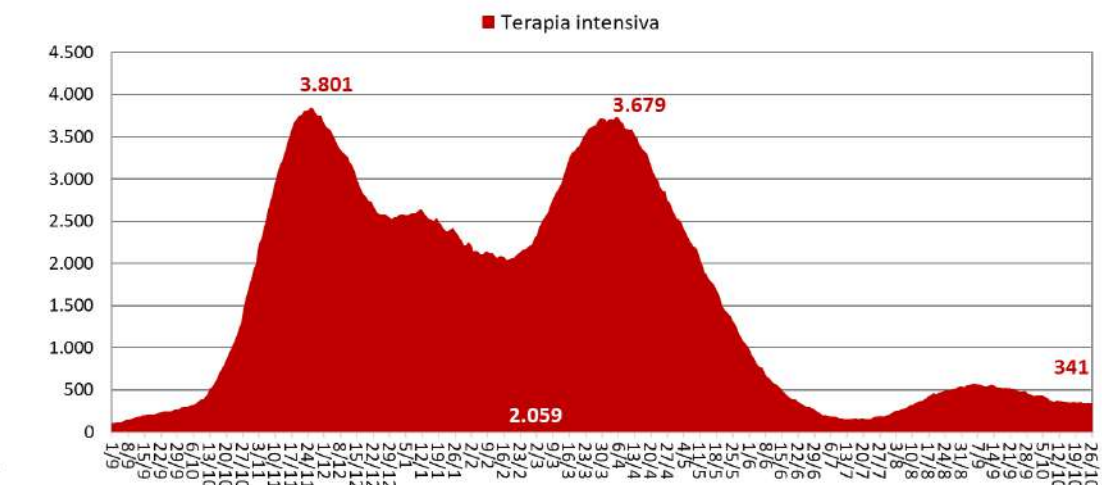
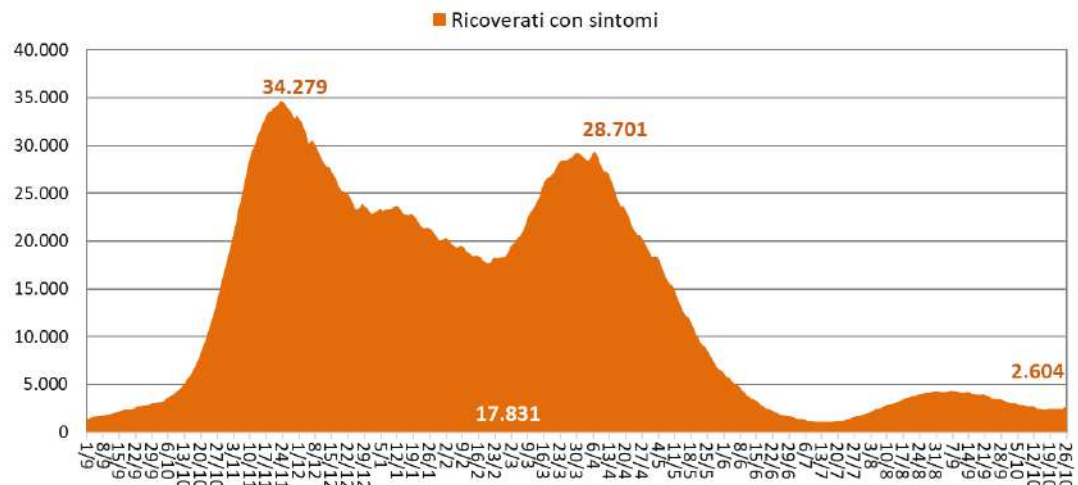
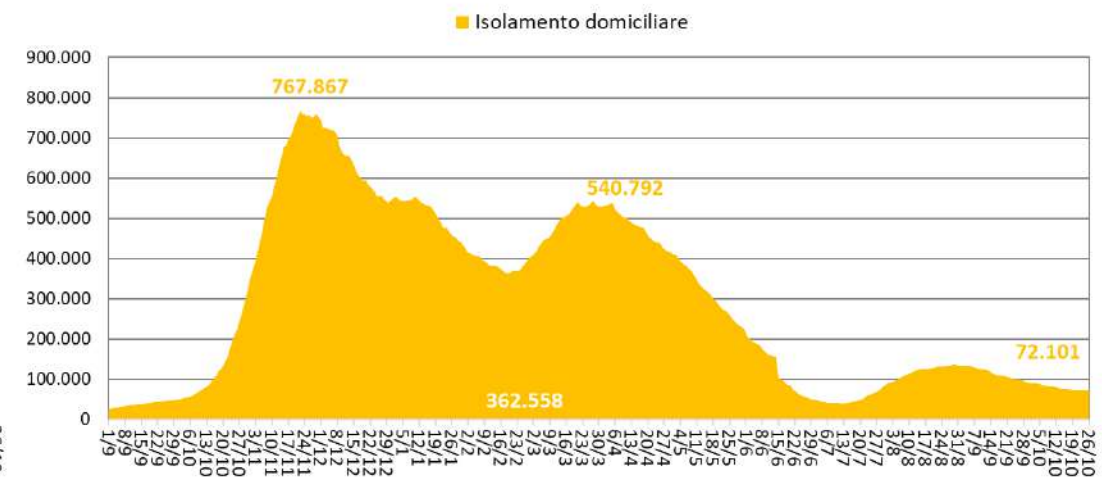
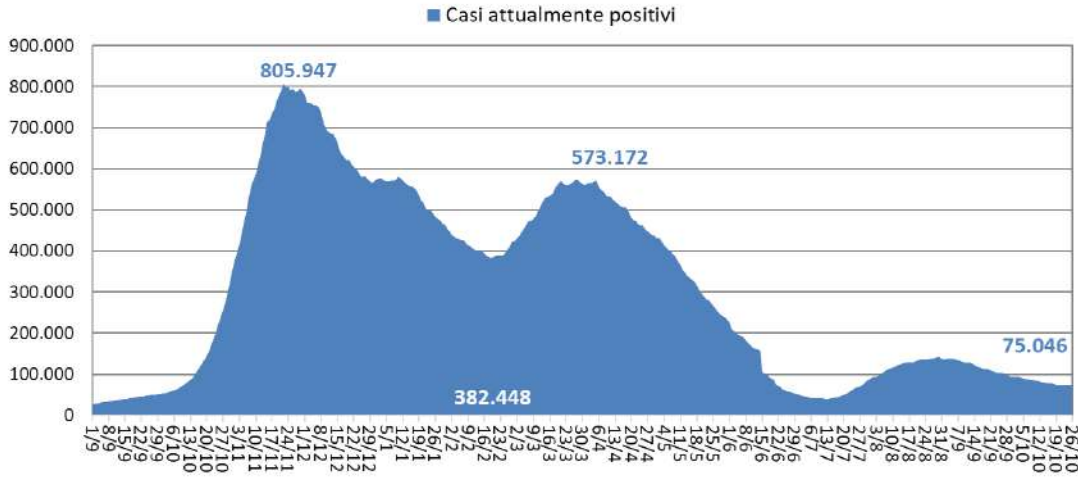
Elaborazione GIMBE da casi confermati dal Ministero della Salute
Aggiornamento: 26 ottobre 2021

Trend settimanale decessi



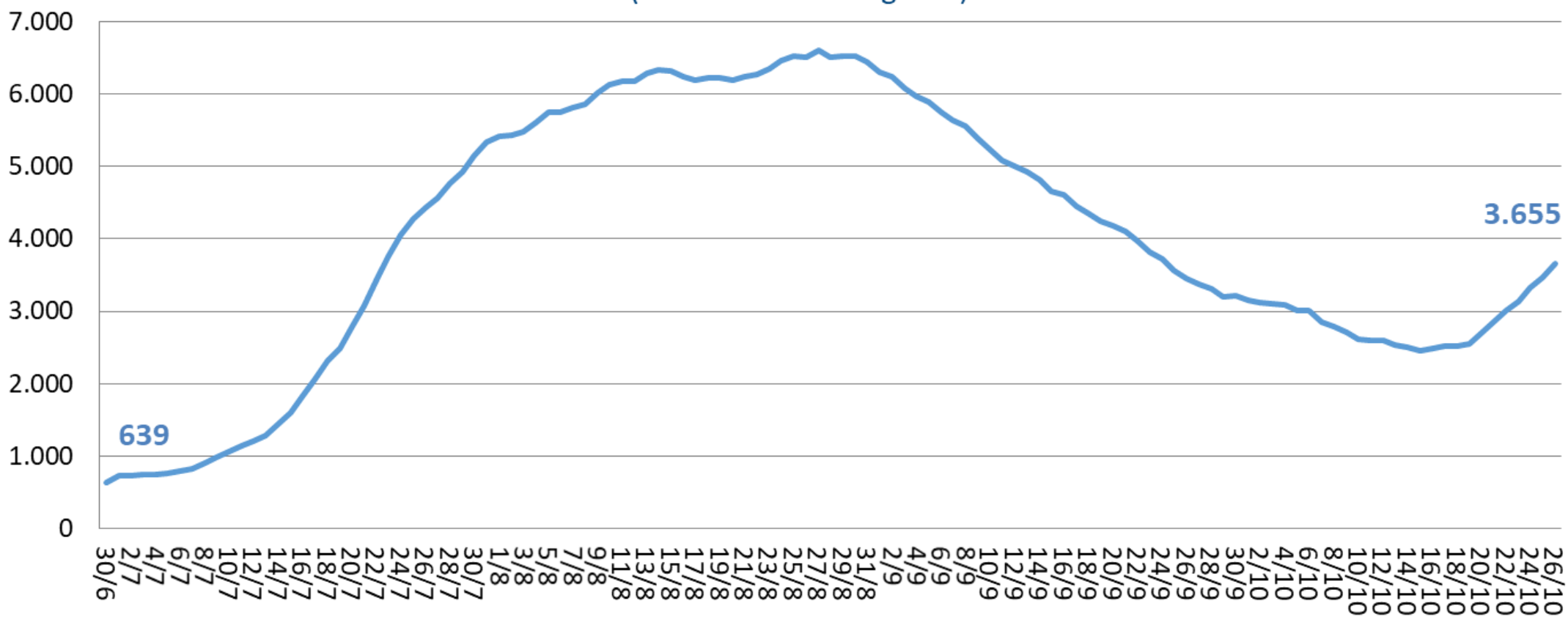
Elaborazione GIMBE da casi confermati dal Ministero della Salute
Aggiornamento: 26 ottobre 2021

Trend settimanale di casi attualmente positivi, isolamento domiciliare, ricoveri con sintomi, terapie intensive



Elaborazione GIMBE da casi confermati dal Ministero della Salute
 Aggiornamento: 26 ottobre 2021

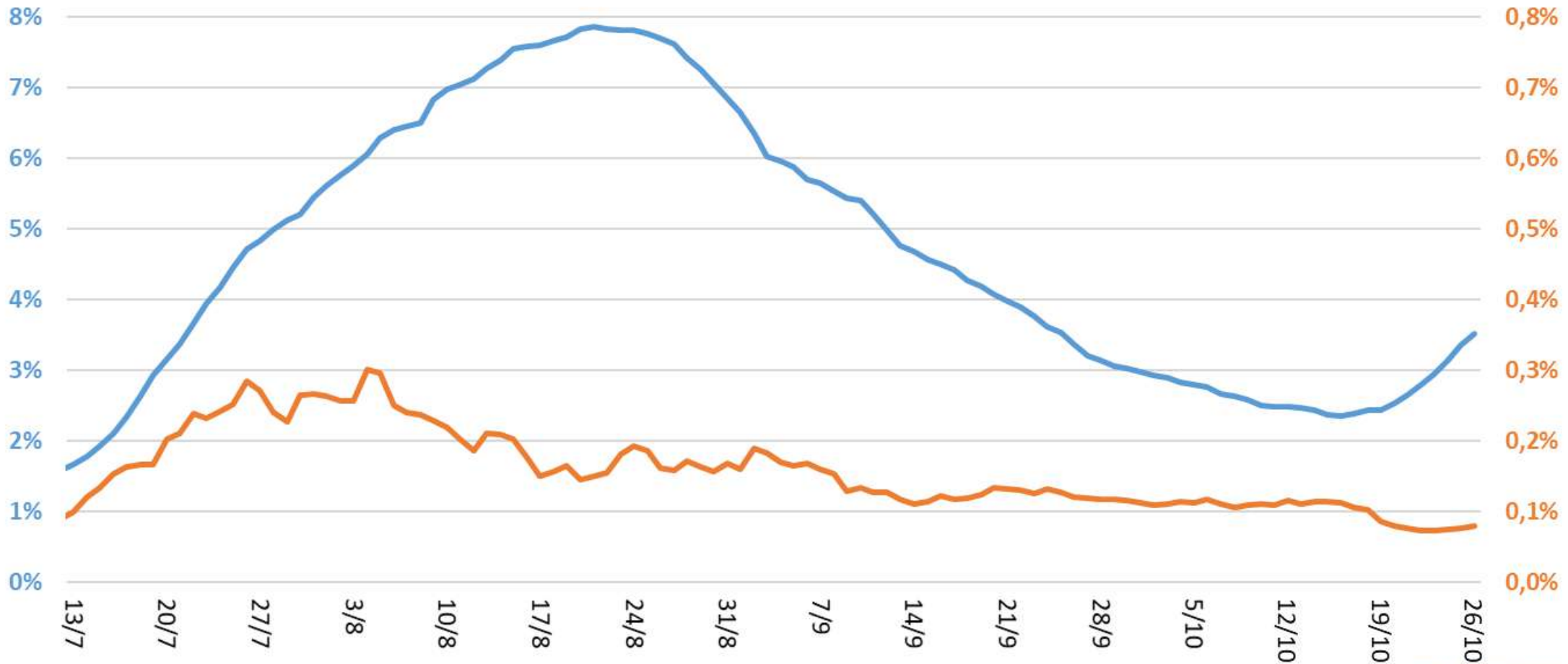
Nuovi casi (media mobile a 7 giorni)



Elaborazione GIMBE da casi confermati dal Ministero della Salute
Aggiornamento: 26 ottobre 2021

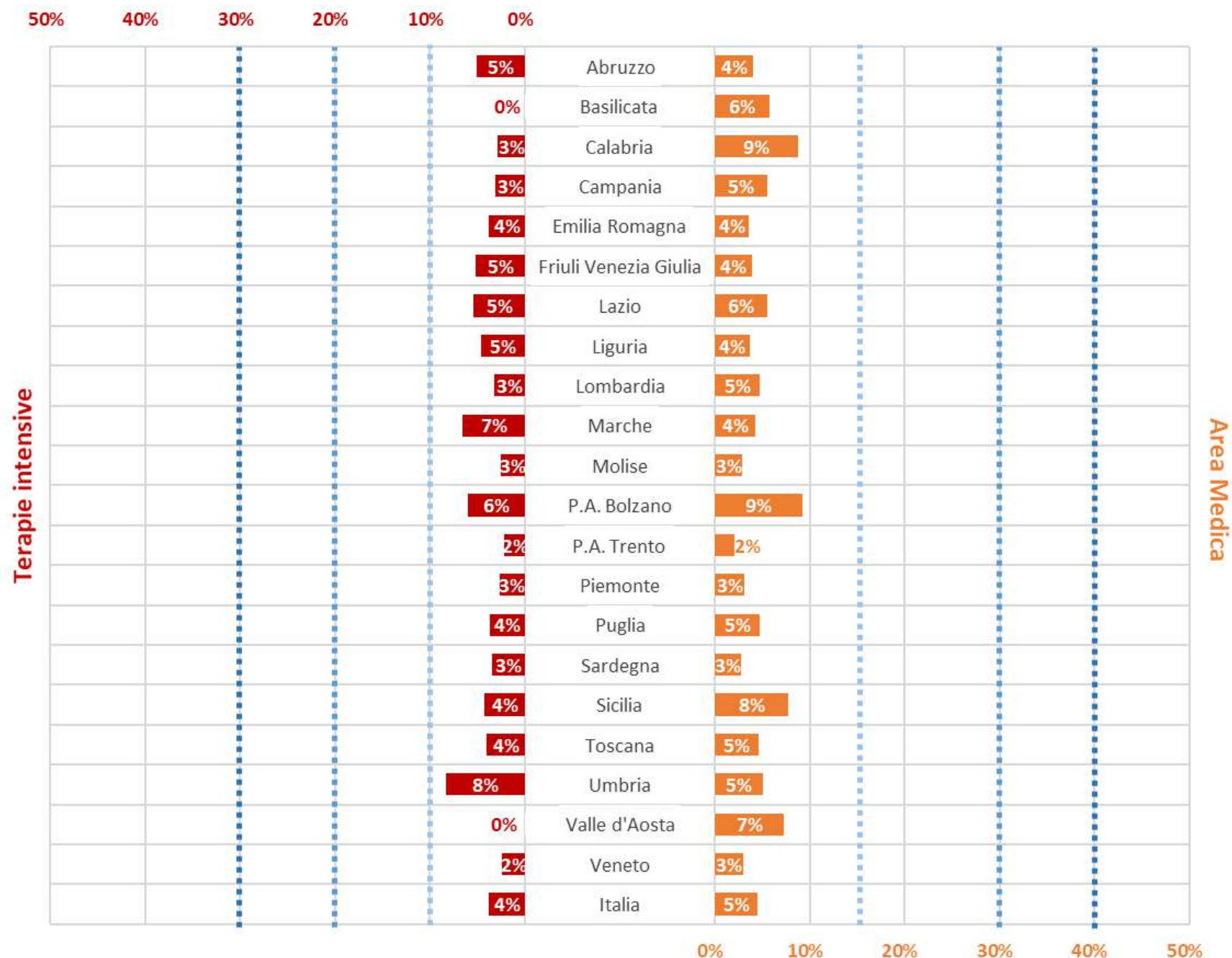
Tasso di positività ai tamponi (media mobile a 7 giorni)

Tampone molecolare Tampone antigenico rapido



Elaborazione GIMBE da casi confermati dal Ministero della Salute
Aggiornamento: 26 ottobre 2021

Percentuali di occupazione dei posti letto da pazienti COVID-19



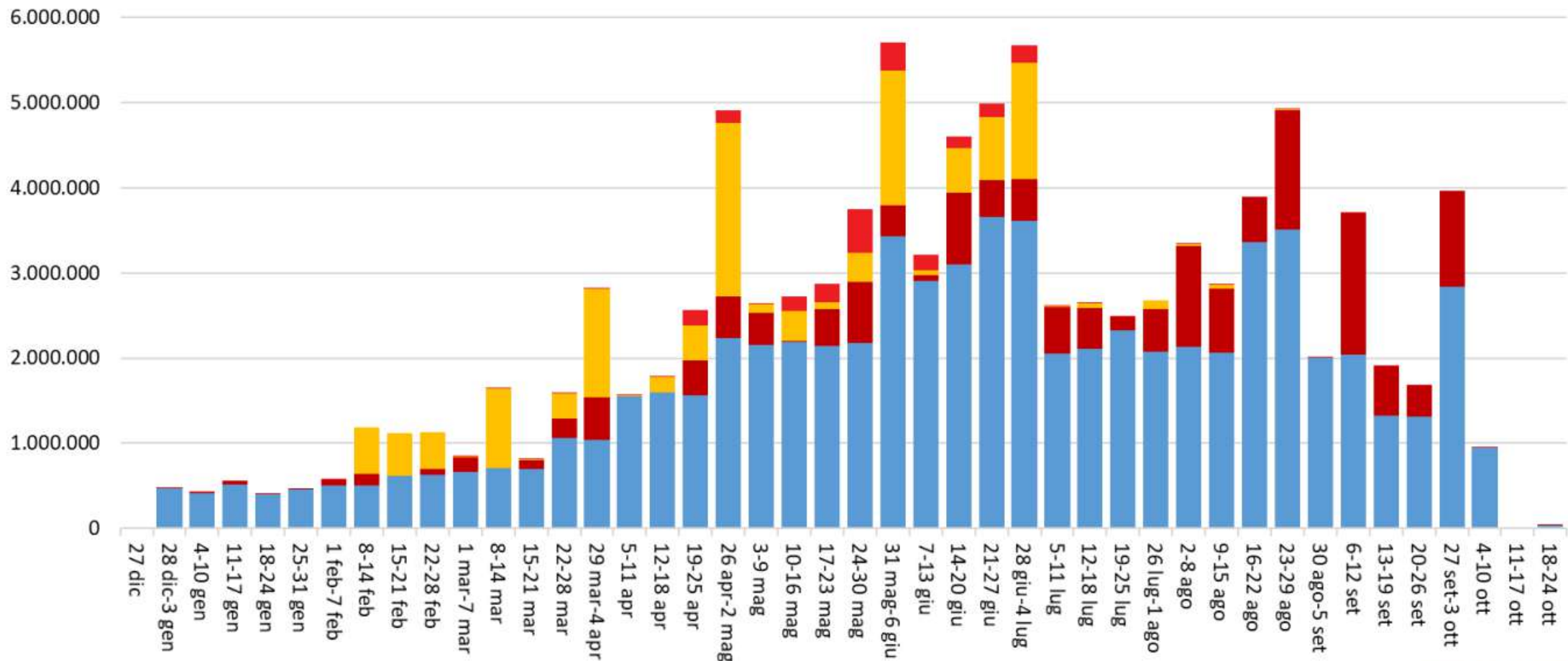
Ingressi giornalieri in terapia intensiva (media mobile a 7 giorni)



Elaborazione GIMBE da casi confermati dal Ministero della Salute
Aggiornamento: 26 ottobre 2021

Dosi di vaccino consegnate per settimana

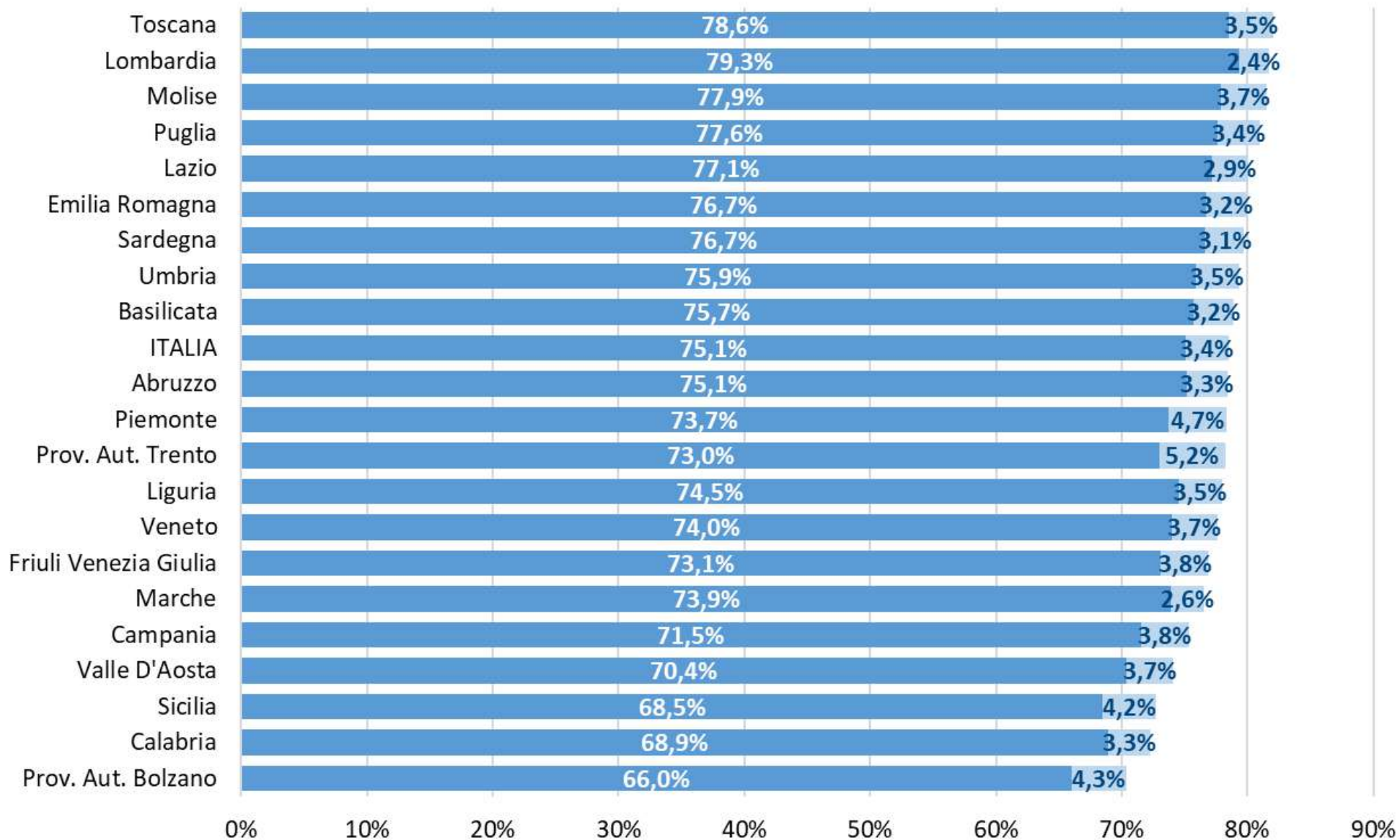
■ Pfizer ■ Moderna ■ AstraZeneca ■ Johnson & Johnson



Elaborazione GIMBE su dati Ministero Salute, Commissario Straordinario COVID-19
 Aggiornamento: 27 ottobre 2021 ore 06:16

Popolazione vaccinata

■ Ciclo completo ■ Solo 1° dose



Valori percentuali calcolati sulla popolazione ISTAT al 01/01/2021

Elaborazione GIMBE su dati Ministero Salute, Commissario Straordinario COVID-19
Aggiornamento: 27 ottobre 2021 ore 06:16

Coperture vaccinali per fasce di età

■ Ciclo completo ■ Solo 1° dose ■ Nessuna dose

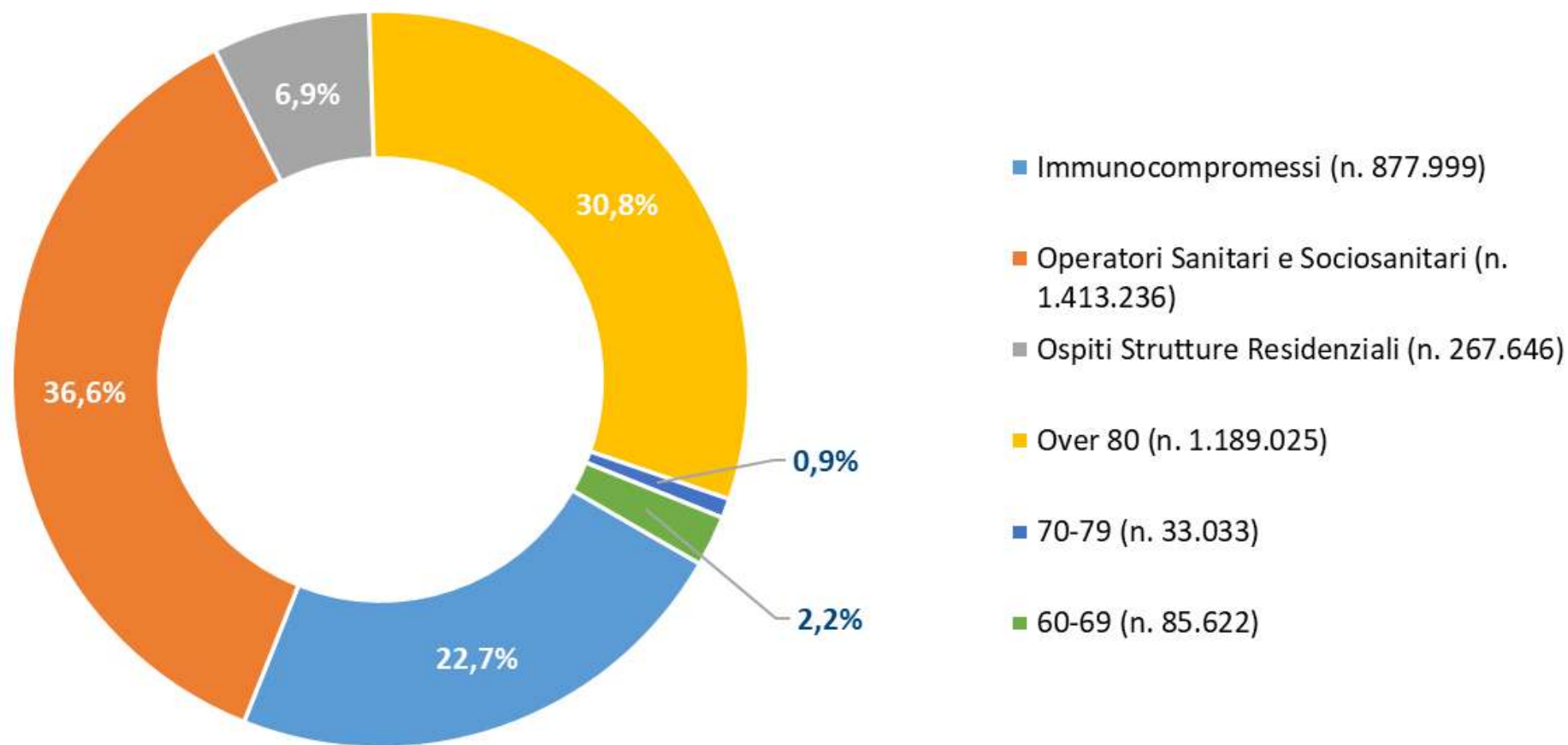


Valori percentuali calcolati sulla popolazione ISTAT al 01/01/2021

Elaborazione GIMBE su dati Ministero Salute, Commissario Straordinario COVID-19

Aggiornamento: 27 ottobre 2021 ore 06:16

Platea di persone vaccinabili con la terza dose

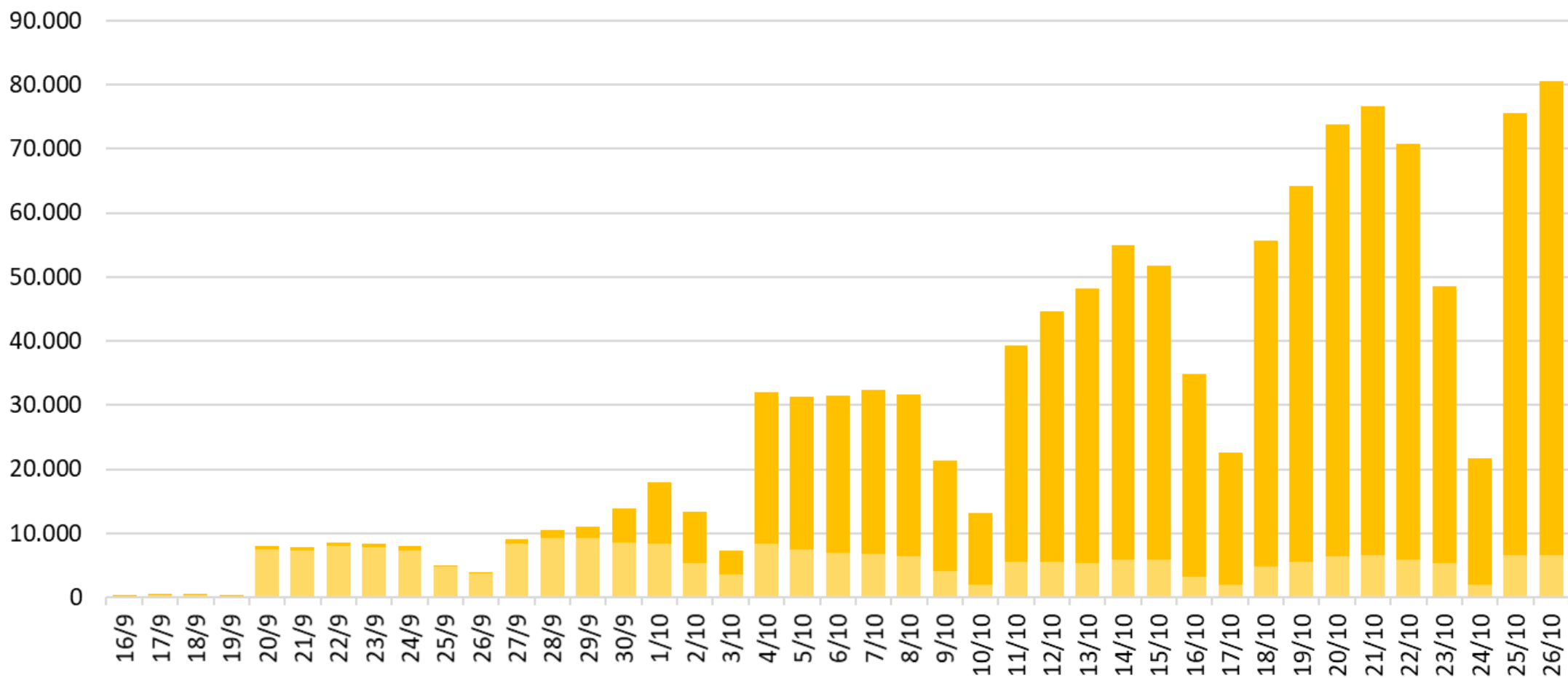


Platea di soggetti immunocompromessi elegibili per dose addizionale (dopo almeno 28 giorni dal completamento del ciclo vaccinale)
Popolazione elegibile per dose booster (dopo almeno sei mesi dal completamento del ciclo vaccinale)

Elaborazione GIMBE su dati Ministero Salute, Commissario Straordinario COVID-19
Aggiornamento: 27 ottobre 2021 ore 06:16

Terze dosi somministrate

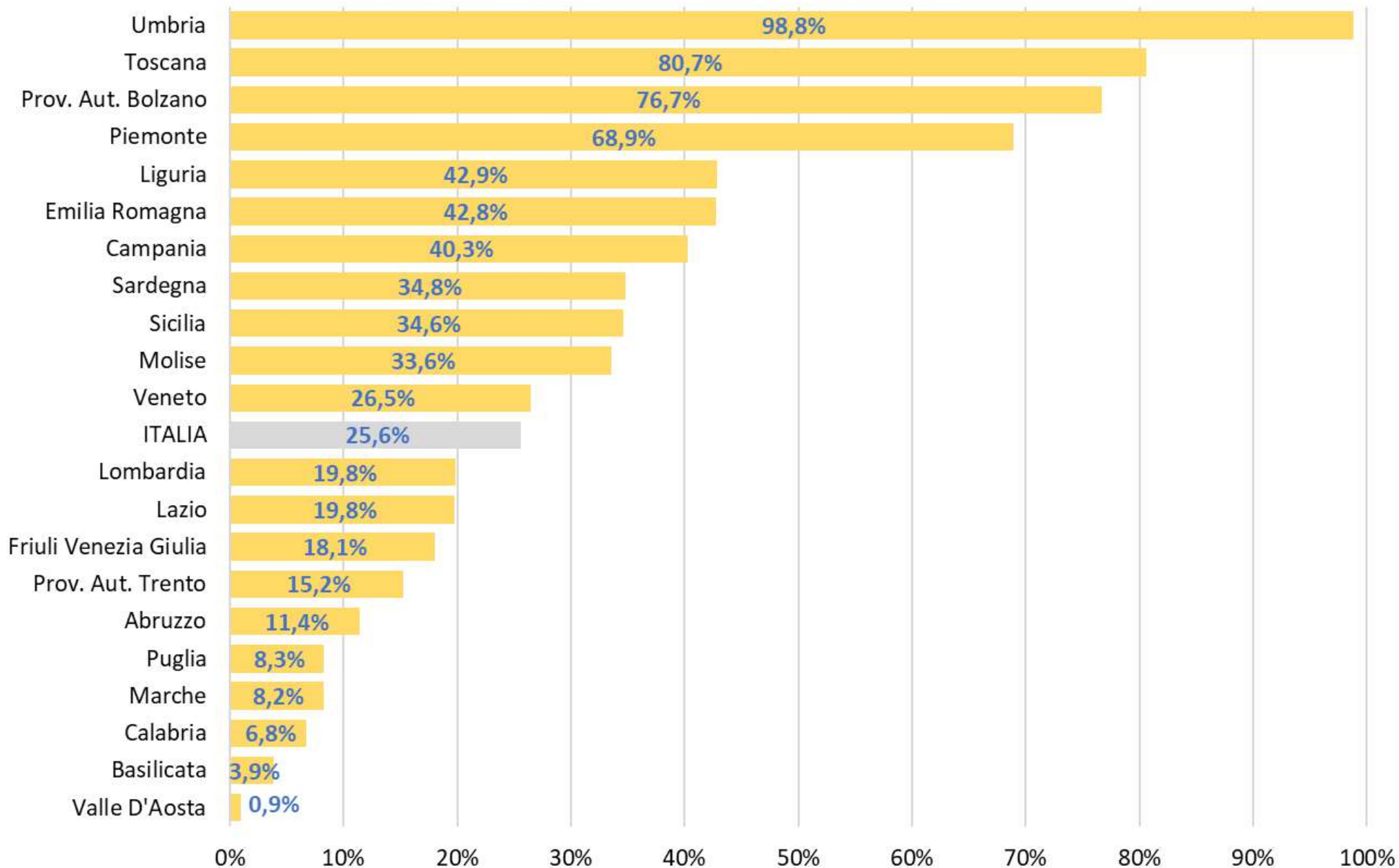
■ Dose addizionale ■ Dose booster



Elaborazione GIMBE su dati Ministero Salute, Commissario Straordinario COVID-19

Aggiornamento: 27 ottobre 2021 ore 06:16

Tasso di copertura vaccinale dose aggiuntiva

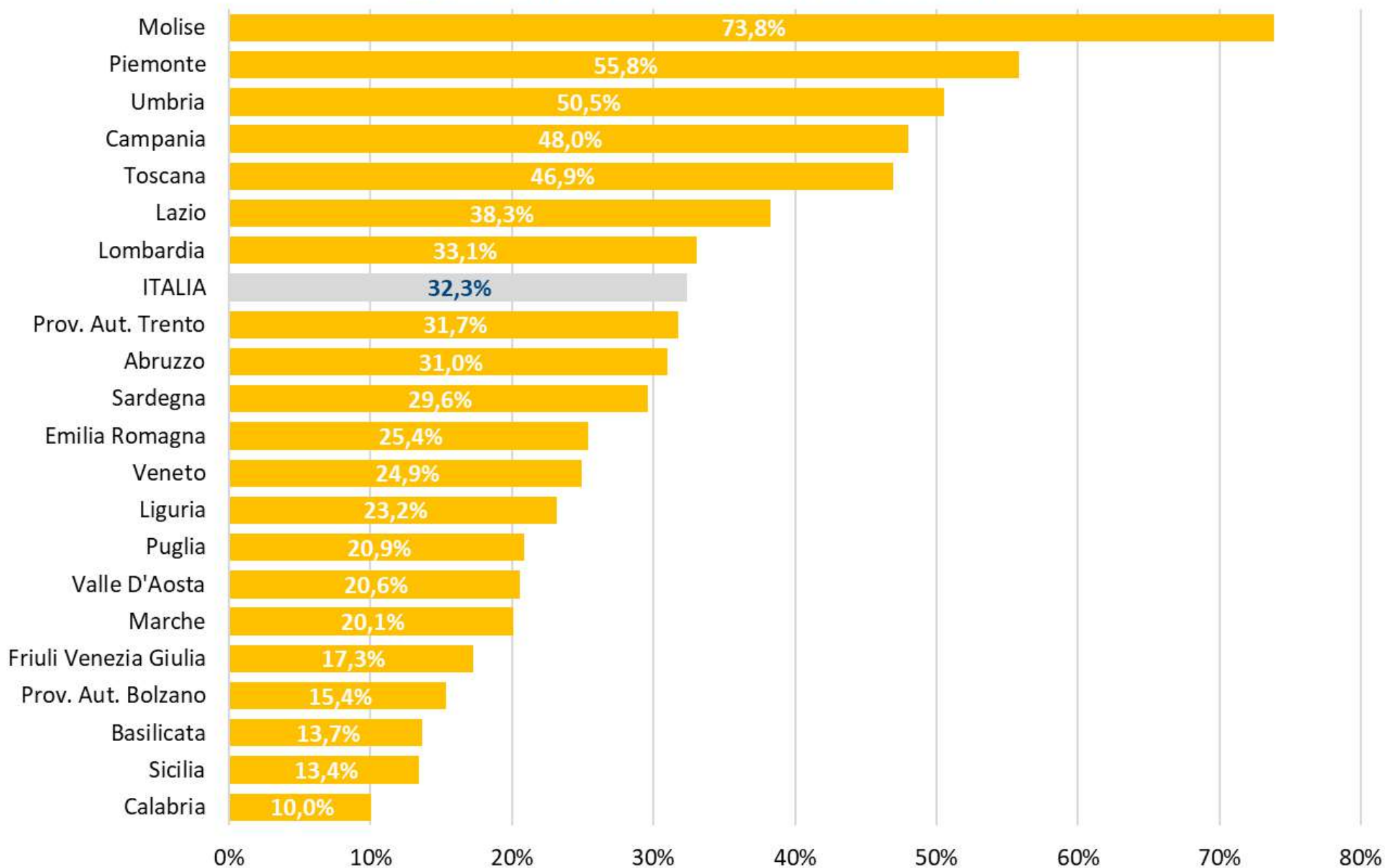


Valori percentuali calcolati sulla platea dose aggiuntiva (n. 877.999) costituita da: persone immunocompromesse.

Elaborazione GIMBE su dati Ministero Salute, Commissario Straordinario COVID-19

Aggiornamento: 27 ottobre 2021 ore 06:16

Tasso di copertura vaccinale dose booster



Valori percentuali calcolati sulla platea vaccinabile con dose booster (n. 2.988.562) costituita da: over80, 70-79, 60-69 operatori sanitari e sociosanitari, ospiti strutture residenziali.

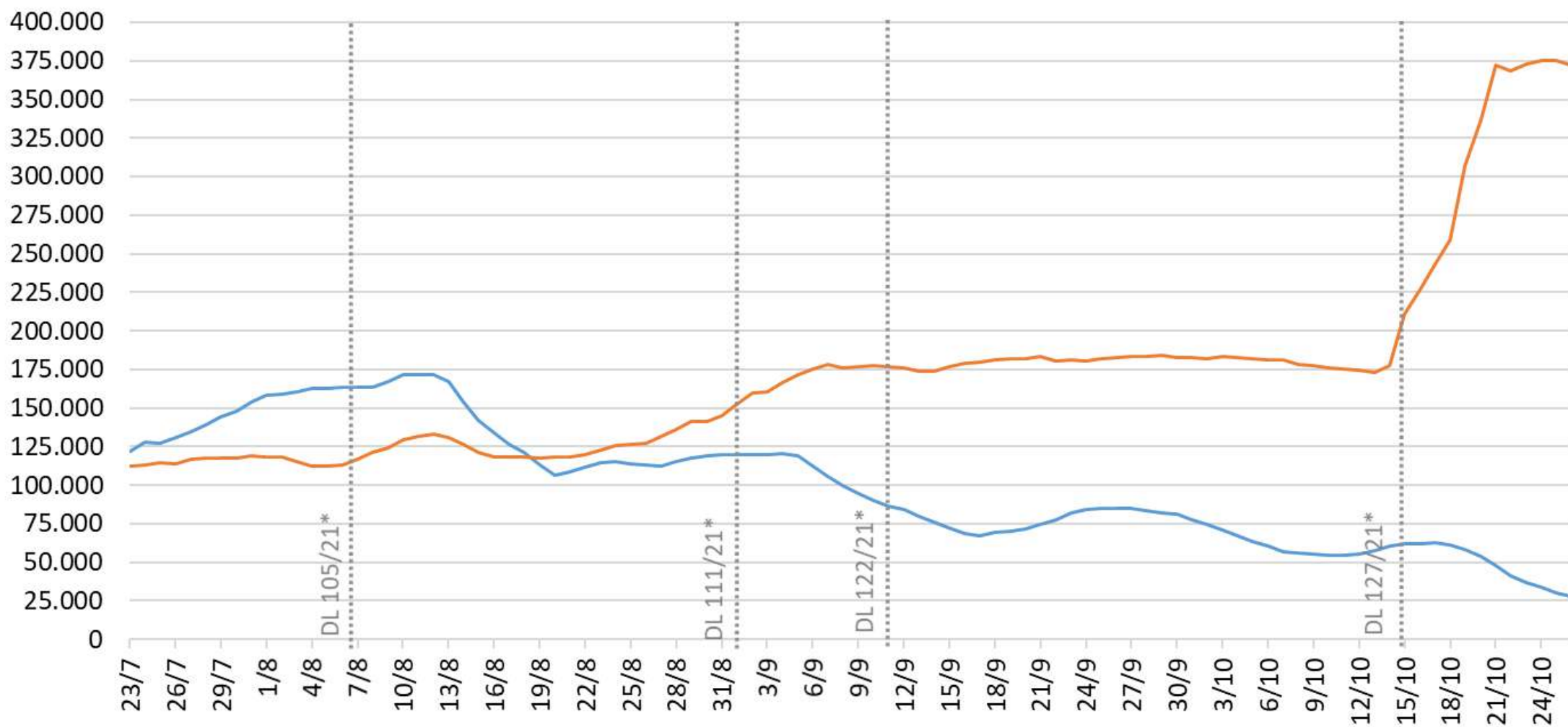
Elaborazione GIMBE su dati Ministero Salute, Commissario Straordinario COVID-19

Aggiornamento: 27 ottobre 2021 ore 06:16

Trend nuovi vaccinati e tamponi antigenici rapidi

— Nuovi vaccinati (media mobile a 7 giorni)

— Tamponi antigenici rapidi (media mobile a 7 giorni)



*Data di decorrenza dell'obbligo previsto dal DL

Elaborazione GIMBE da casi confermati dal Ministero della Salute

Aggiornamento: 26 ottobre 2021

Tabella 1. Indicatori regionali: settimana 20-26 ottobre 2021

| Regione | Casi attualmente positivi per 100.000 abitanti | Variazione % nuovi casi | Posti letto in area medica occupati da pazienti COVID-19 | Posti letto in terapia intensiva occupati da pazienti COVID-19 |
|-----------------------|--|-------------------------|--|--|
| Abruzzo | 118 | 96,9% | 4% | 5% |
| Basilicata | 137 | 4,3% | 6% | 0% |
| Calabria | 147 | 42,8% | 9% | 3% |
| Campania | 126 | 46,7% | 5% | 3% |
| Emilia Romagna | 203 | 45,7% | 4% | 4% |
| Friuli Venezia Giulia | 113 | 68,0% | 4% | 5% |
| Lazio | 156 | 57,7% | 6% | 5% |
| Liguria | 58 | 12,9% | 4% | 5% |
| Lombardia | 87 | 23,6% | 5% | 3% |
| Marche | 132 | 65,6% | 4% | 7% |
| Molise | 26 | 160,0% | 3% | 3% |
| Piemonte | 89 | 26,5% | 3% | 3% |
| Prov. Aut. Bolzano | 170 | 54,7% | 9% | 6% |
| Prov. Aut. Trento | 71 | 54,9% | 2% | 2% |
| Puglia | 62 | 86,8% | 5% | 4% |
| Sardegna | 82 | -13,8% | 3% | 3% |
| Sicilia | 146 | 49,0% | 8% | 4% |
| Toscana | 137 | 23,6% | 5% | 4% |
| Umbria | 108 | 138,2% | 5% | 8% |
| Valle D'Aosta | 63 | -35,7% | 7% | 0% |
| Veneto | 196 | 33,3% | 3% | 2% |
| ITALIA | 126 | 43,2% | 5% | 4% |

Nota: nella prima colonna rosso, verde e giallo indicano rispettivamente una performance regionale in peggioramento, in miglioramento o stabile, rispetto alla settimana precedente.

Nella seconda colonna rosso e verde indicano rispettivamente un aumento o una diminuzione di nuovi casi rispetto alla settimana precedente.

Nelle ultime 2 colonne rosso e verde indicano il superamento, o meno, della soglia di saturazione del 15% per l'area medica e del 10% per le terapie intensive (dati Agenas).