

Trend settimanale dei nuovi casi e del rapporto positivi/persone testate

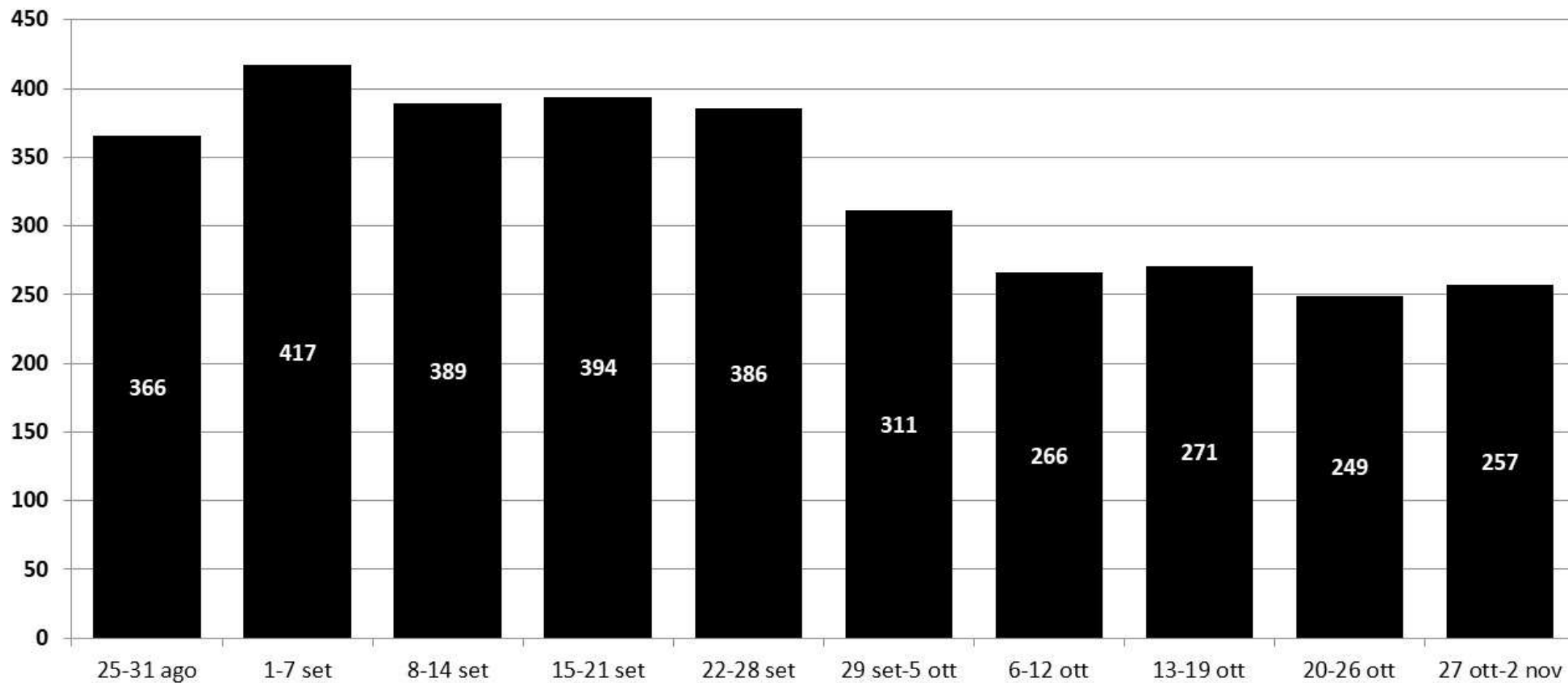
■ Nuovi casi settimanali — Rapporto positivi/personi testate



Elaborazione GIMBE da casi confermati dal Ministero della Salute

Aggiornamento: 2 novembre 2021

Trend settimanale decessi

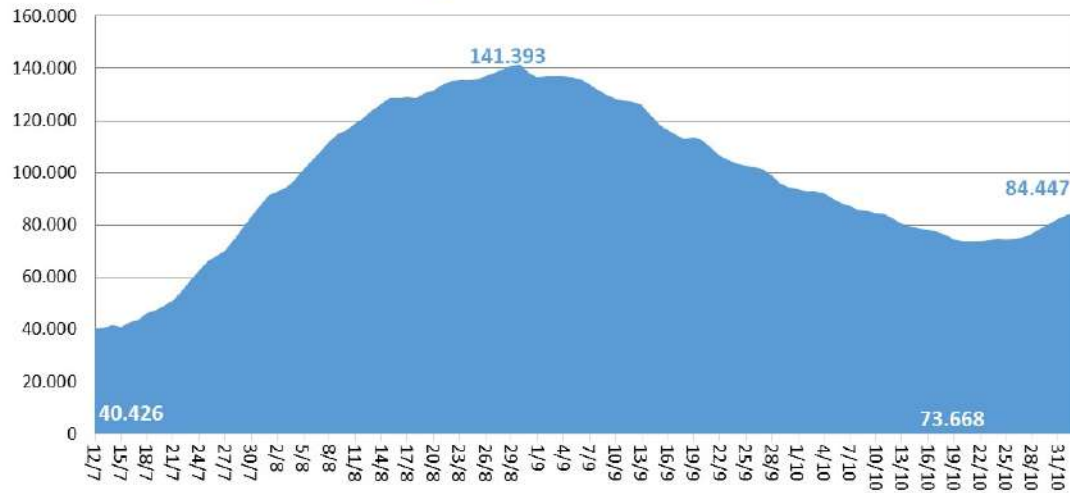


Elaborazione GIMBE da casi confermati dal Ministero della Salute

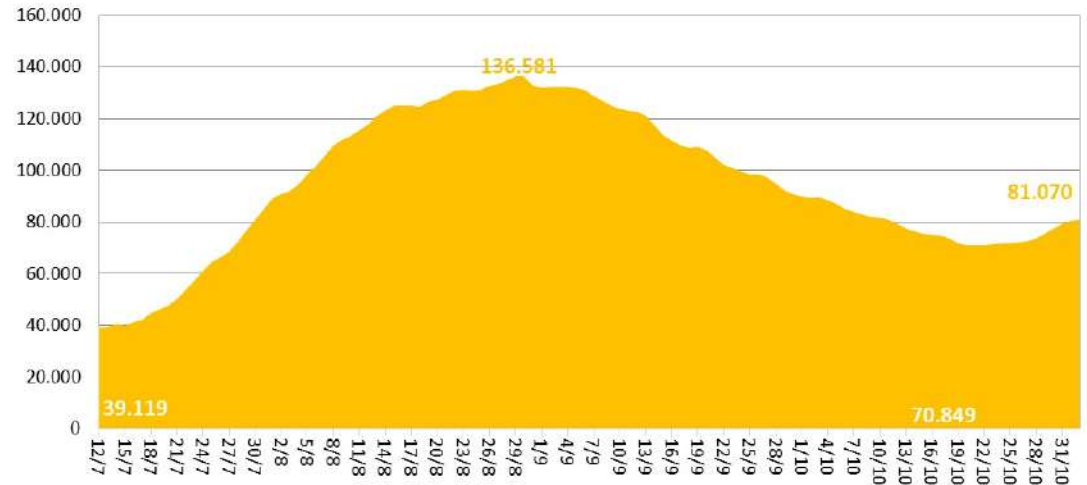
Aggiornamento: 2 novembre 2021

Trend settimanale di casi attualmente positivi, isolamento domiciliare, ricoveri con sintomi, terapie intensive

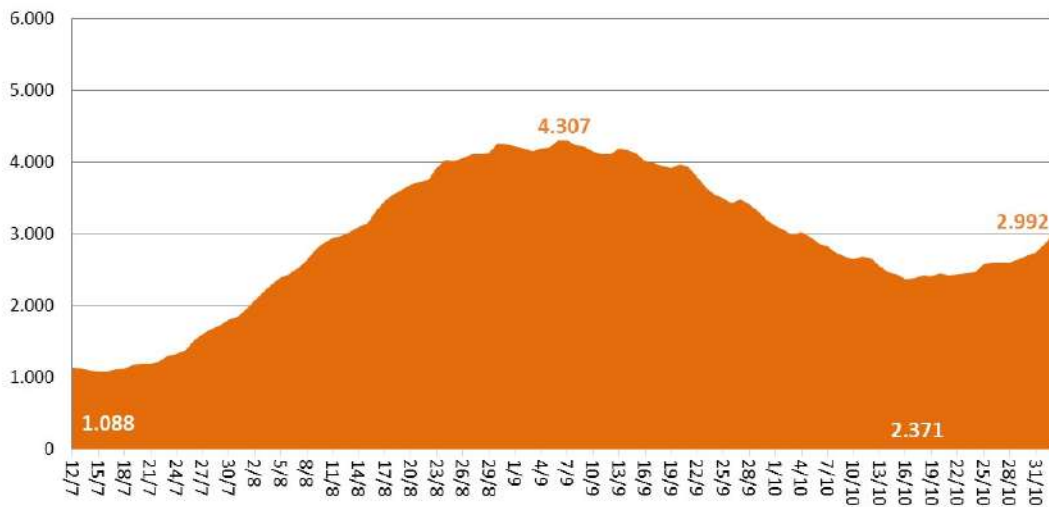
■ Casi attualmente positivi



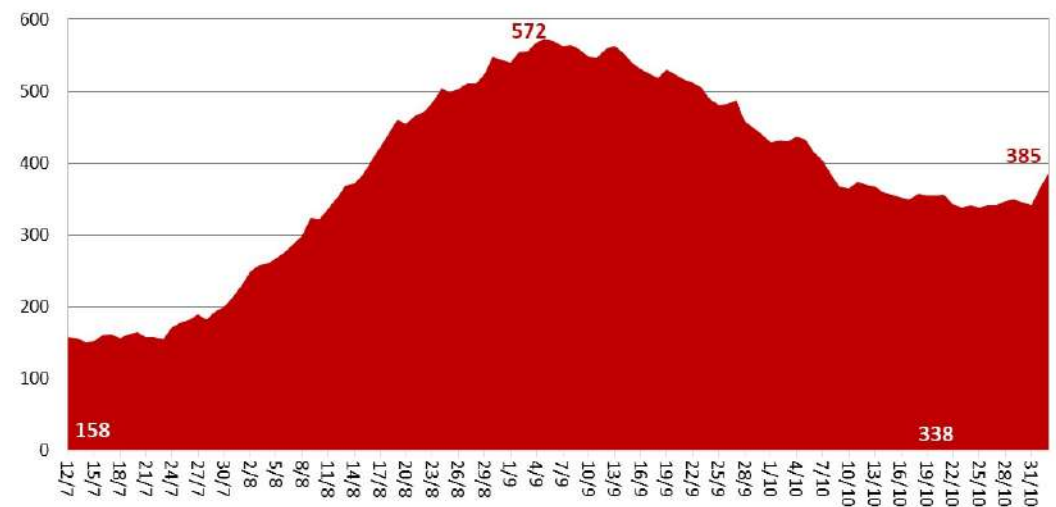
■ Isolamento domiciliare



■ Ricoverati con sintomi

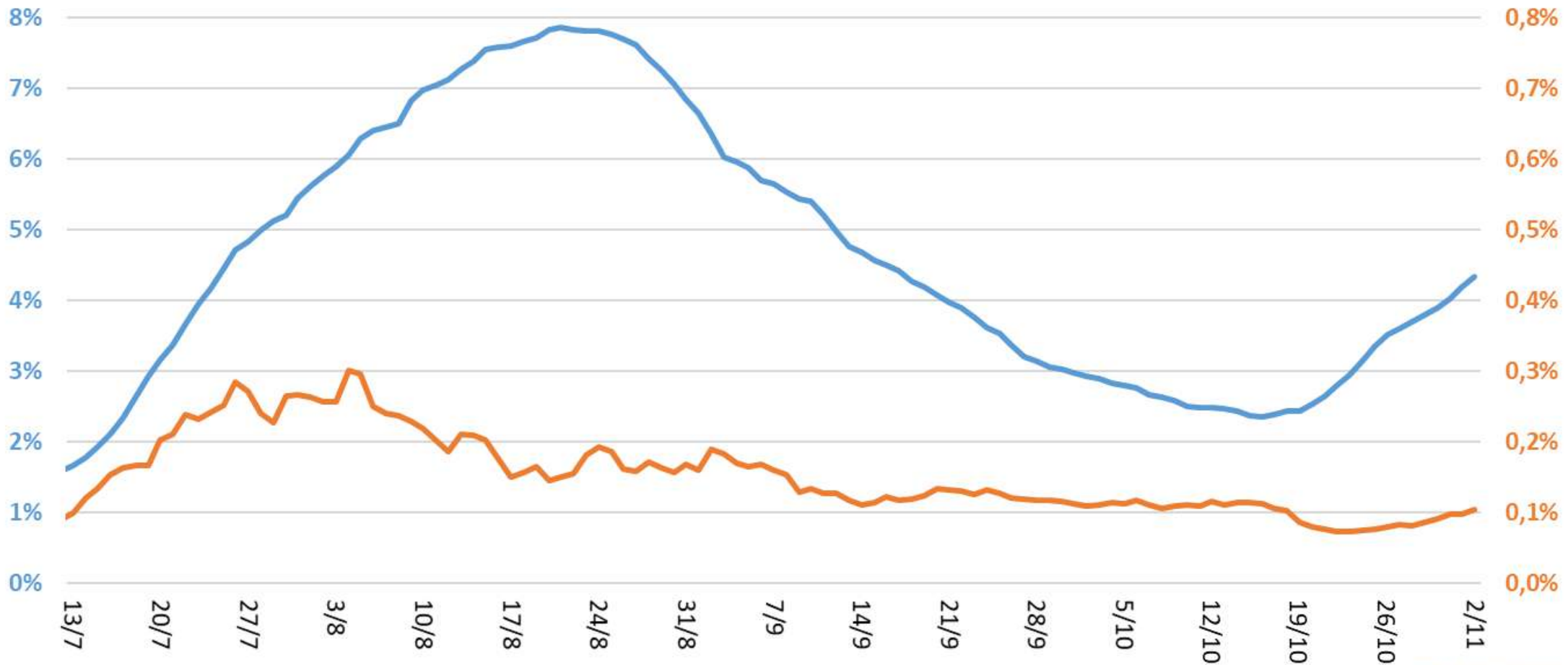


■ Terapia intensiva



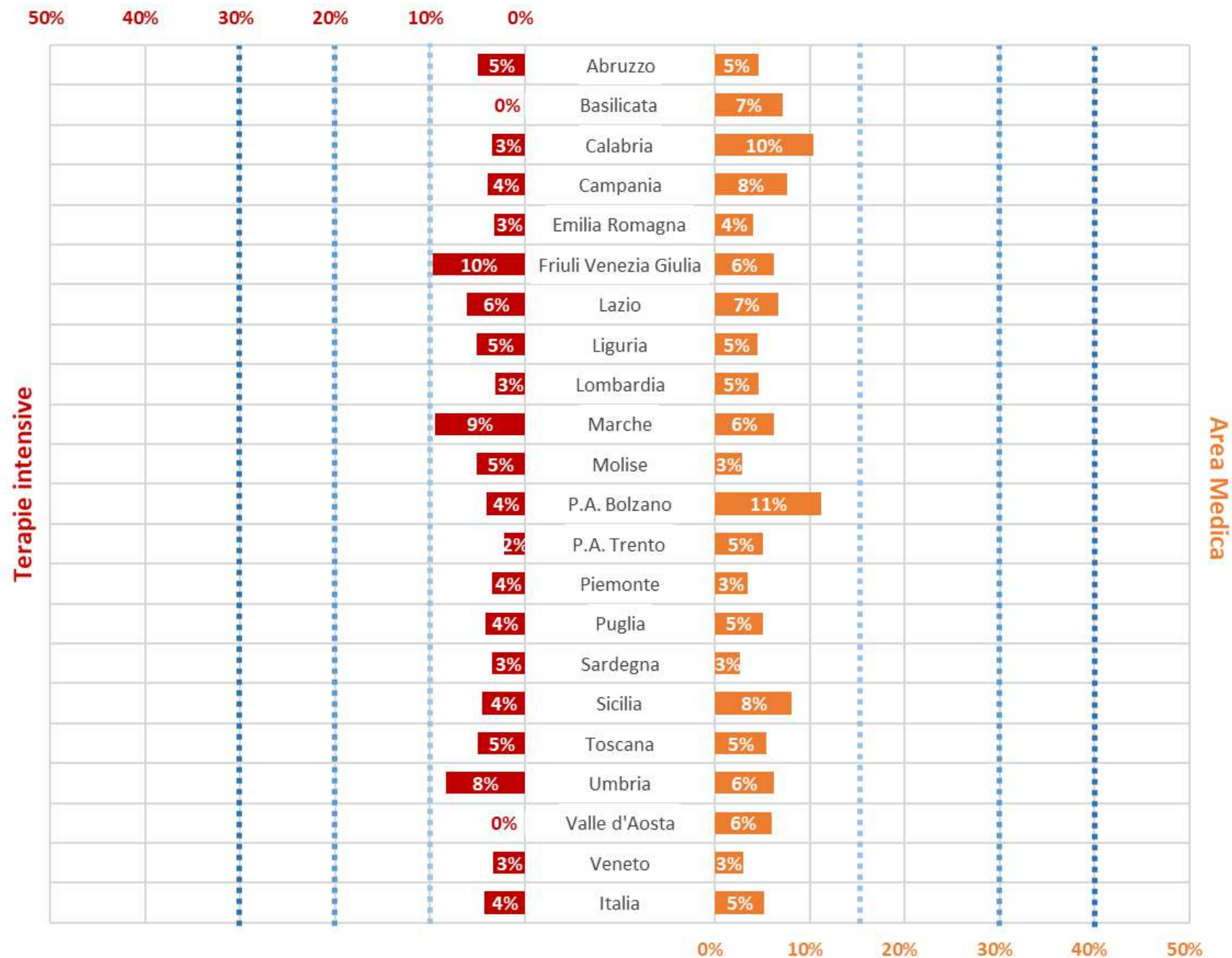
Tasso di positività ai tamponi (media mobile a 7 giorni)

Tampone molecolare Tampone antigenico rapido



Elaborazione GIMBE da casi confermati dal Ministero della Salute
Aggiornamento: 2 novembre 2021

Percentuali di occupazione dei posti letto da pazienti COVID-19



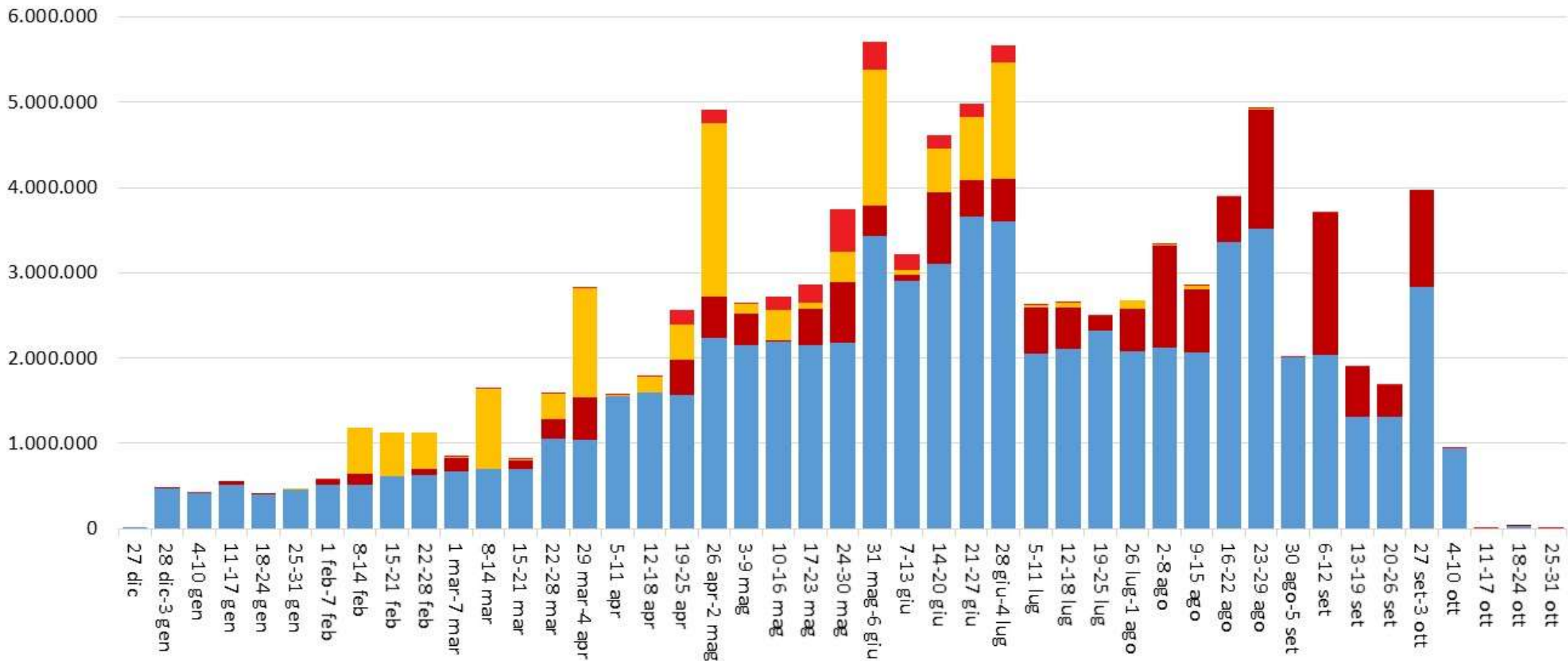
Ingressi giornalieri in terapia intensiva (media mobile a 7 giorni)



Elaborazione GIMBE da casi confermati dal Ministero della Salute
Aggiornamento: 2 novembre 2021

Dosi di vaccino consegnate per settimana

■ Pfizer ■ Moderna ■ AstraZeneca ■ Johnson & Johnson

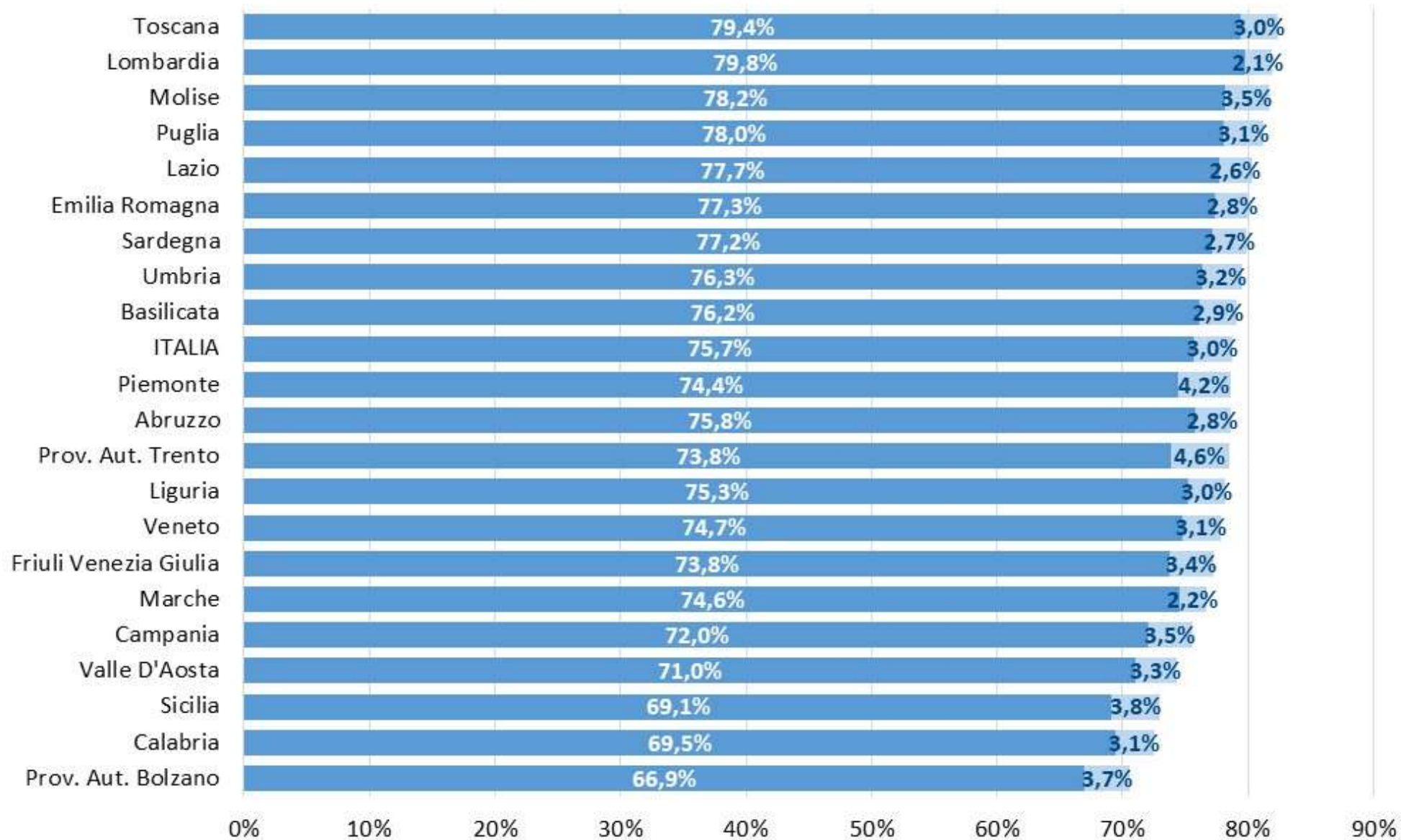


Elaborazione GIMBE su dati Ministero Salute, Commissario Straordinario COVID-19

Aggiornamento: 3 novembre 2021 ore 06:13

Popolazione vaccinata

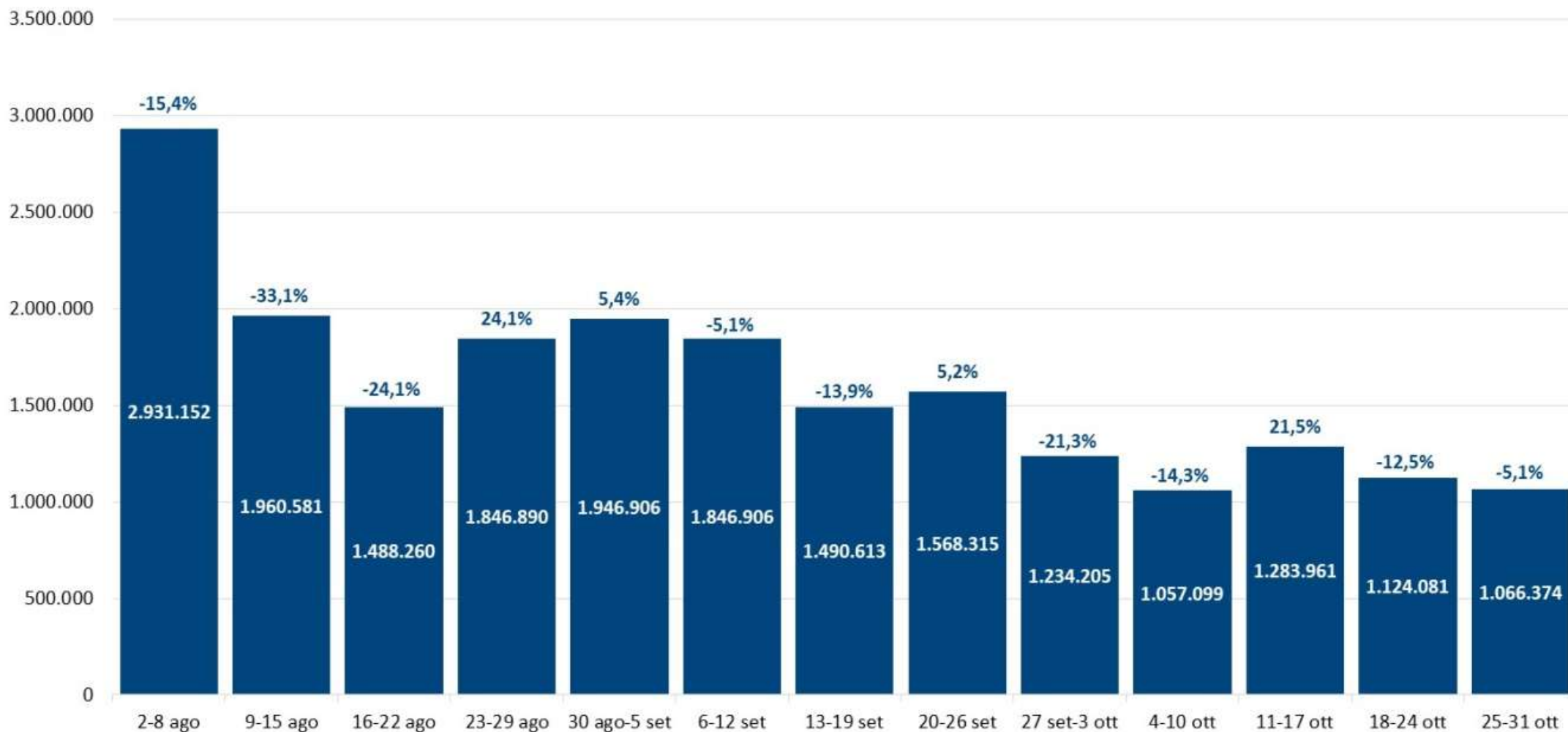
■ Ciclo completo ■ Solo 1° dose



Valori percentuali calcolati sulla popolazione ISTAT al 01/01/2021

Elaborazione GIMBE su dati Ministero Salute, Commissario Straordinario COVID-19
Aggiornamento: 3 novembre 2021 ore 06:13

Dosi di vaccino somministrate per settimana



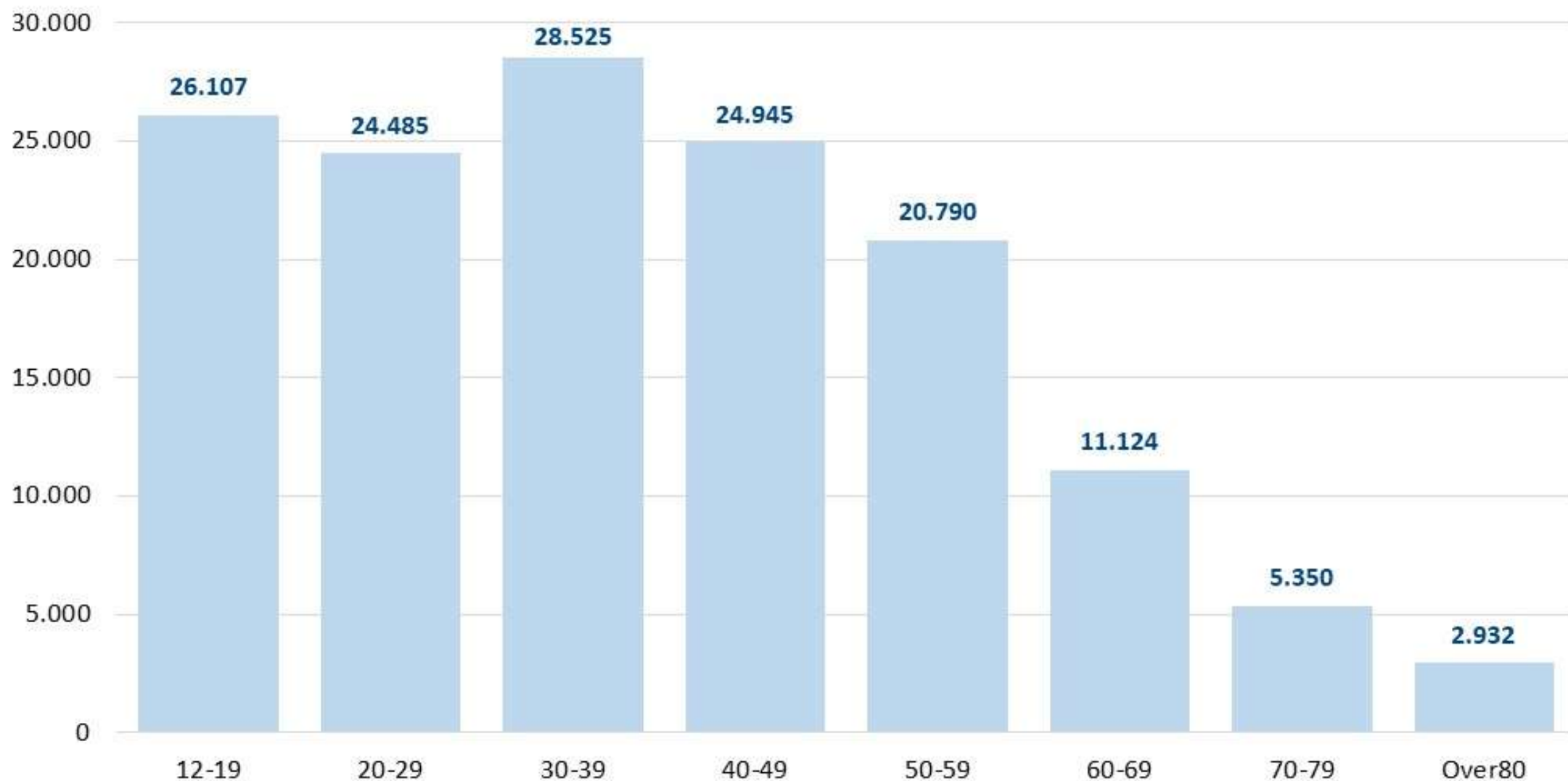
Elaborazione GIMBE su dati Ministero Salute, Commissario Straordinario COVID-19
Aggiornamento: 3 novembre 2021 ore 06:13

Nuovi vaccinati per settimana (Monodose + 1^a dose)



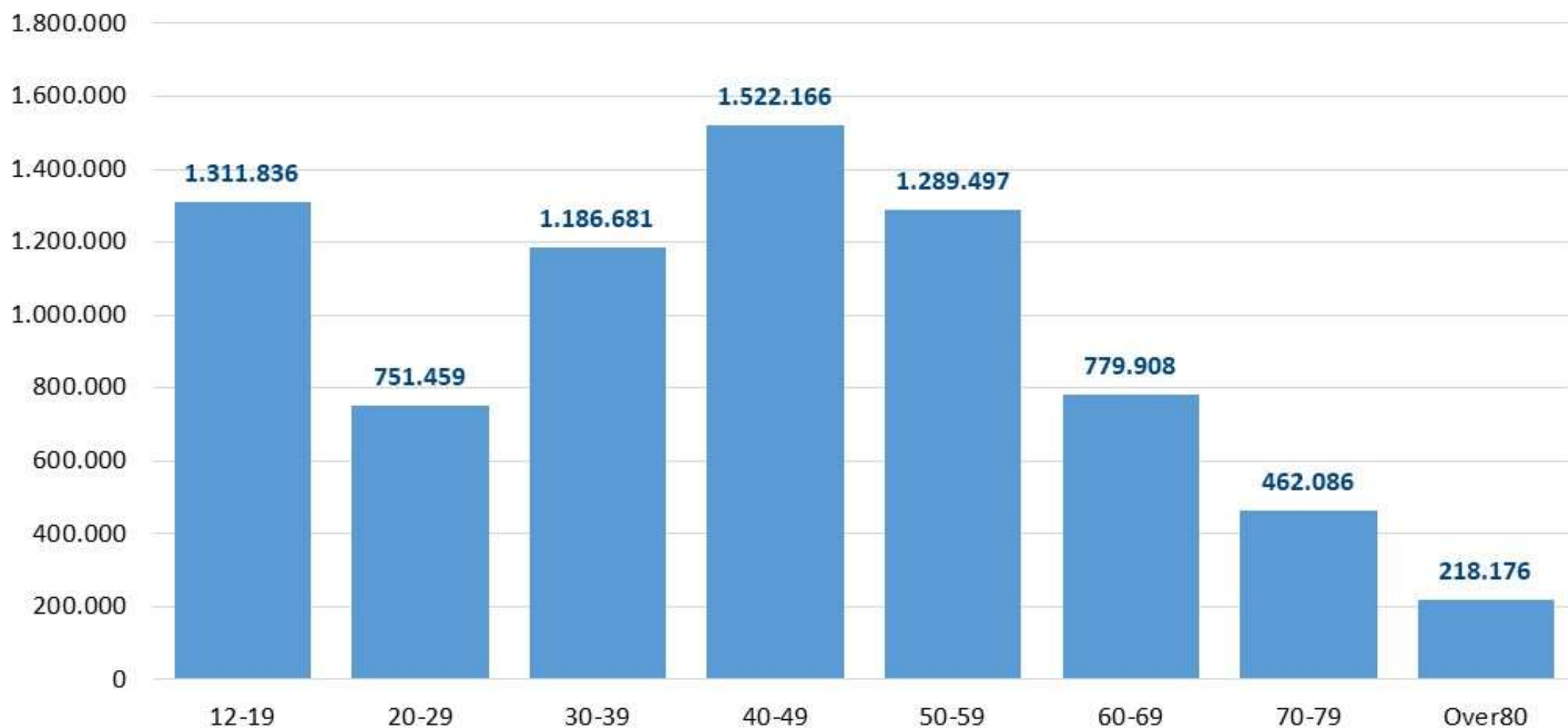
Elaborazione GIMBE su dati Ministero Salute, Commissario Straordinario COVID-19
Aggiornamento: 3 novembre 2021 ore 06:13

144.258 nuovi vaccinati per fascia di età nella settimana 25-31 ottobre



Elaborazione GIMBE su dati Ministero Salute, Commissario Straordinario COVID-19
Aggiornamento: 3 novembre 2021 ore 06:13

7.377.551 persone che non hanno ricevuto nessuna dose di vaccino per fascia d'età al 31 ottobre 2021



Dati relativi alla platea vaccinabile (Fonte: Governo italiano)

Elaborazione GIMBE su dati Ministero Salute, Commissario Straordinario COVID-19

Aggiornamento: 3 novembre 2021 ore 06:13

Coperture vaccinali per fasce di età

■ Ciclo completo ■ Solo 1° dose ■ Nessuna dose

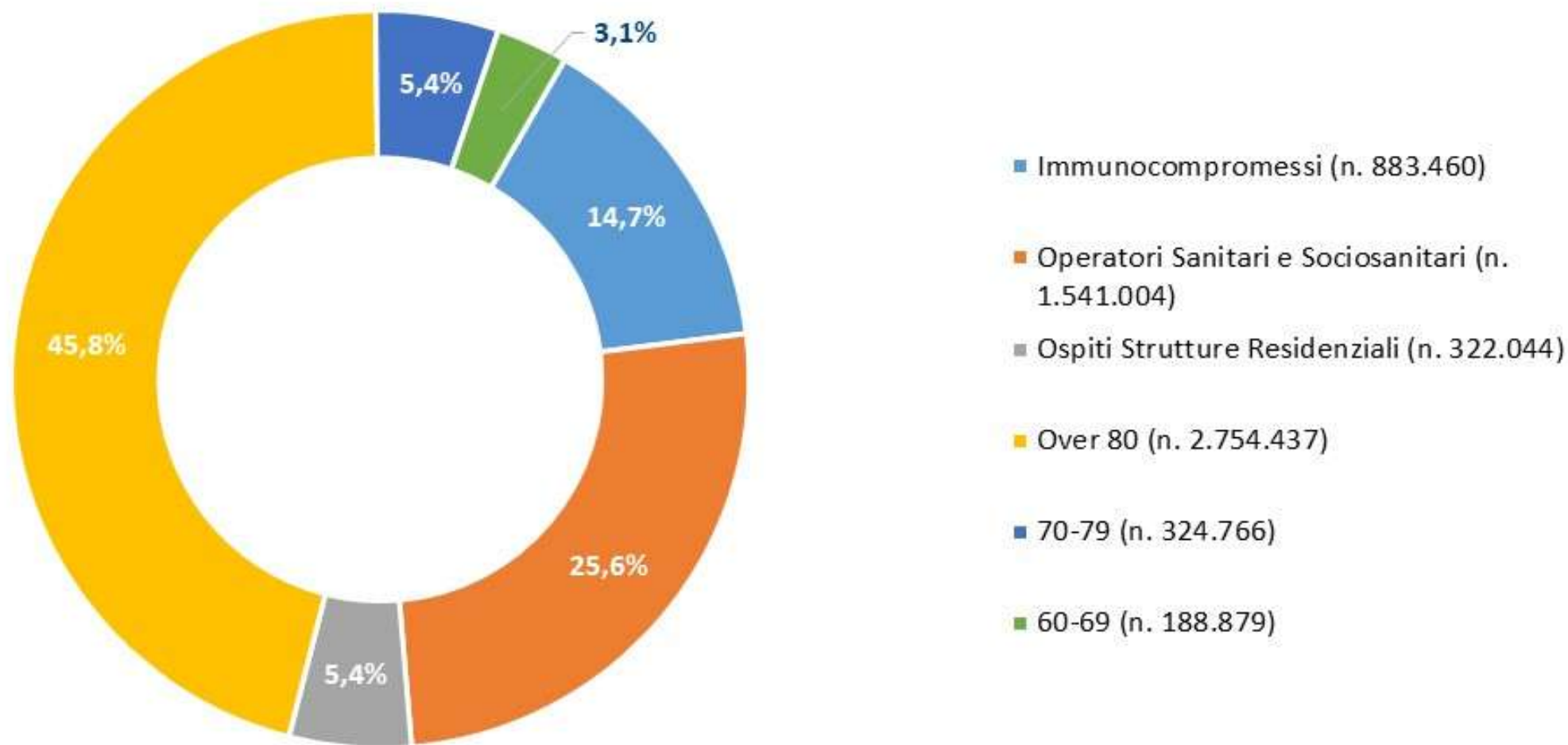


Valori percentuali calcolati sulla popolazione ISTAT al 01/01/2021

Elaborazione GIMBE su dati Ministero Salute, Commissario Straordinario COVID-19

Aggiornamento: 3 novembre 2021 ore 06:13

Platea di persone vaccinabili con la terza dose

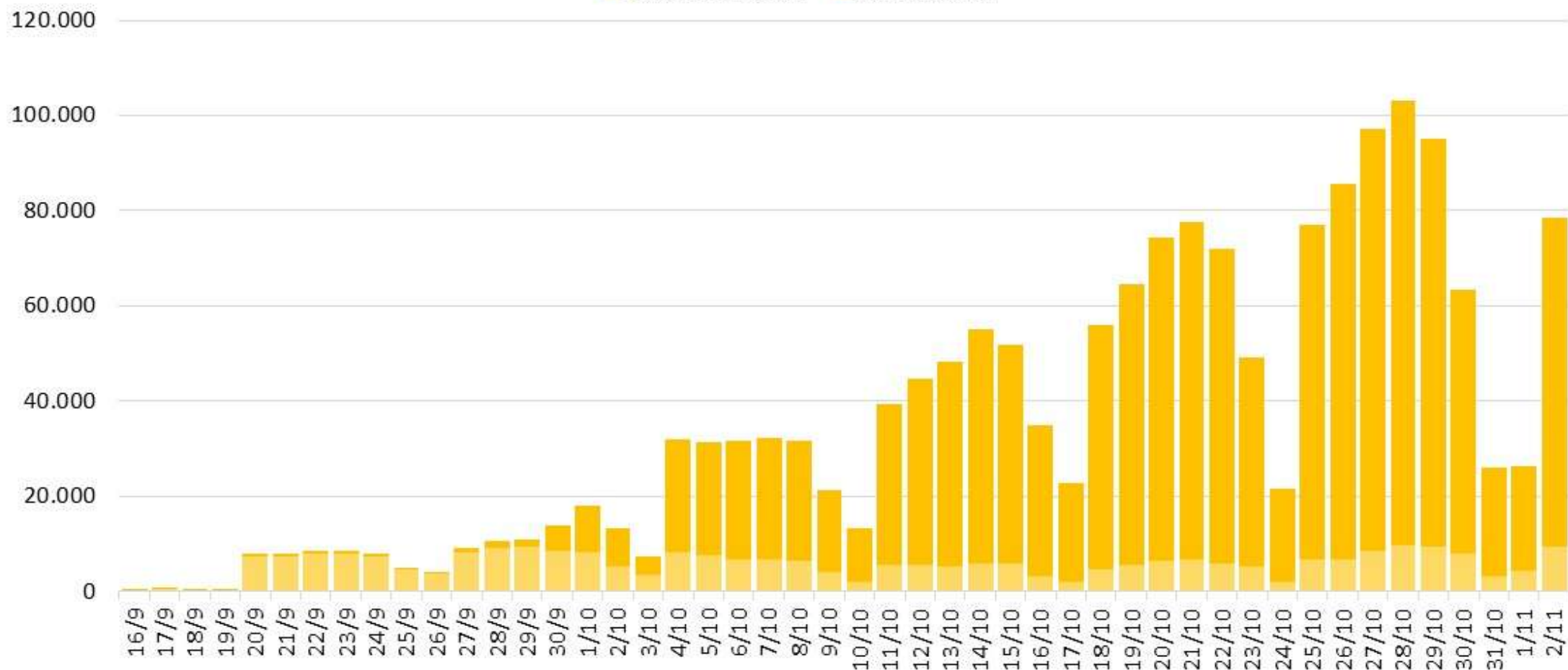


Platea di soggetti immunocompromessi elegibili per dose addizionale (dopo almeno 28 giorni dal completamento del ciclo vaccinale)
Popolazione elegibile per dose booster (dopo almeno sei mesi dal completamento del ciclo vaccinale)

Elaborazione GIMBE su dati Ministero Salute, Commissario Straordinario COVID-19
Aggiornamento: 3 novembre 2021 ore 06:13

Terze dosi somministrate

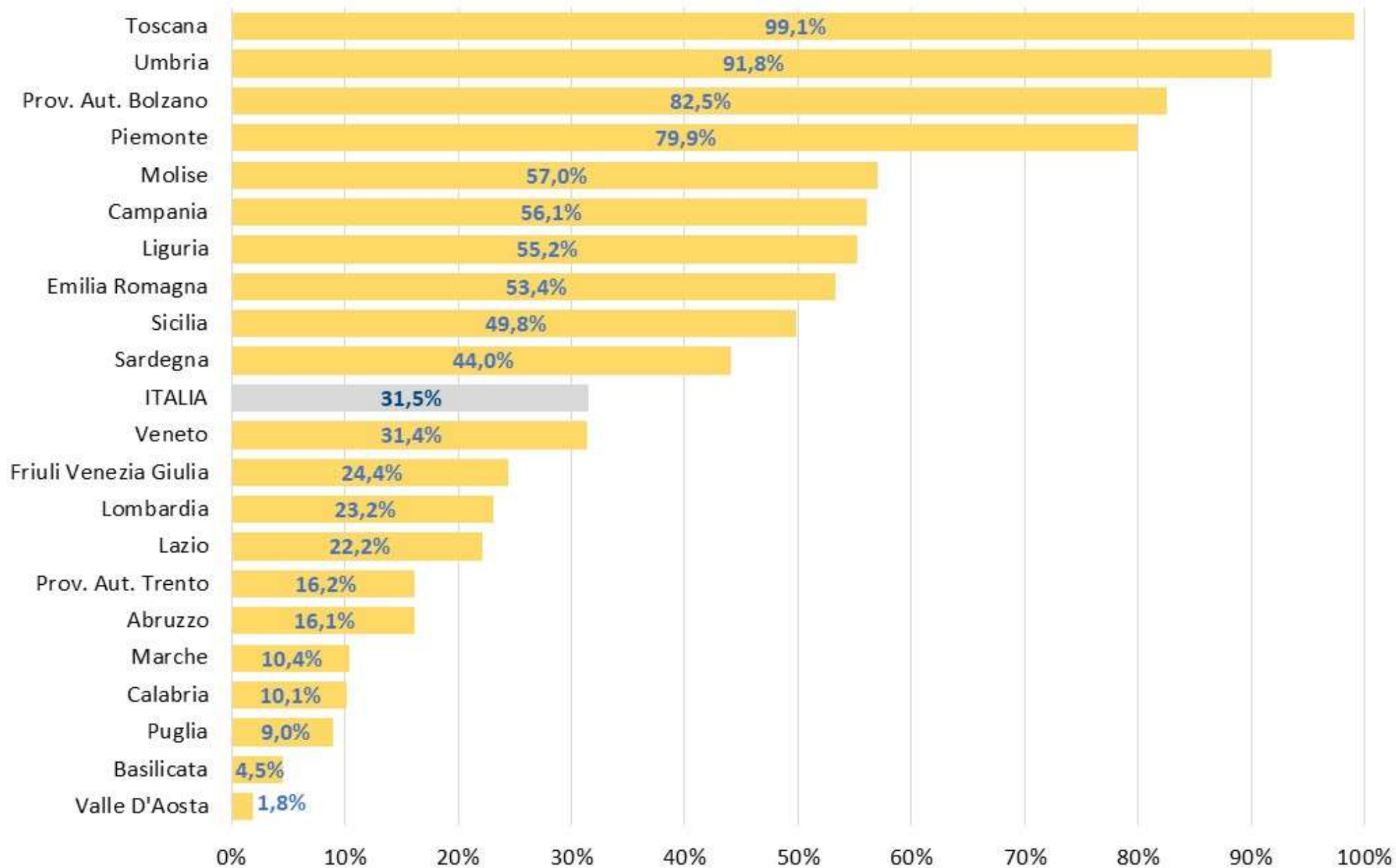
■ Dose addizionale ■ Dose booster



Elaborazione GIMBE su dati Ministero Salute, Commissario Straordinario COVID-19

Aggiornamento: 3 novembre 2021 ore 06:13

Tasso di copertura vaccinale dose aggiuntiva

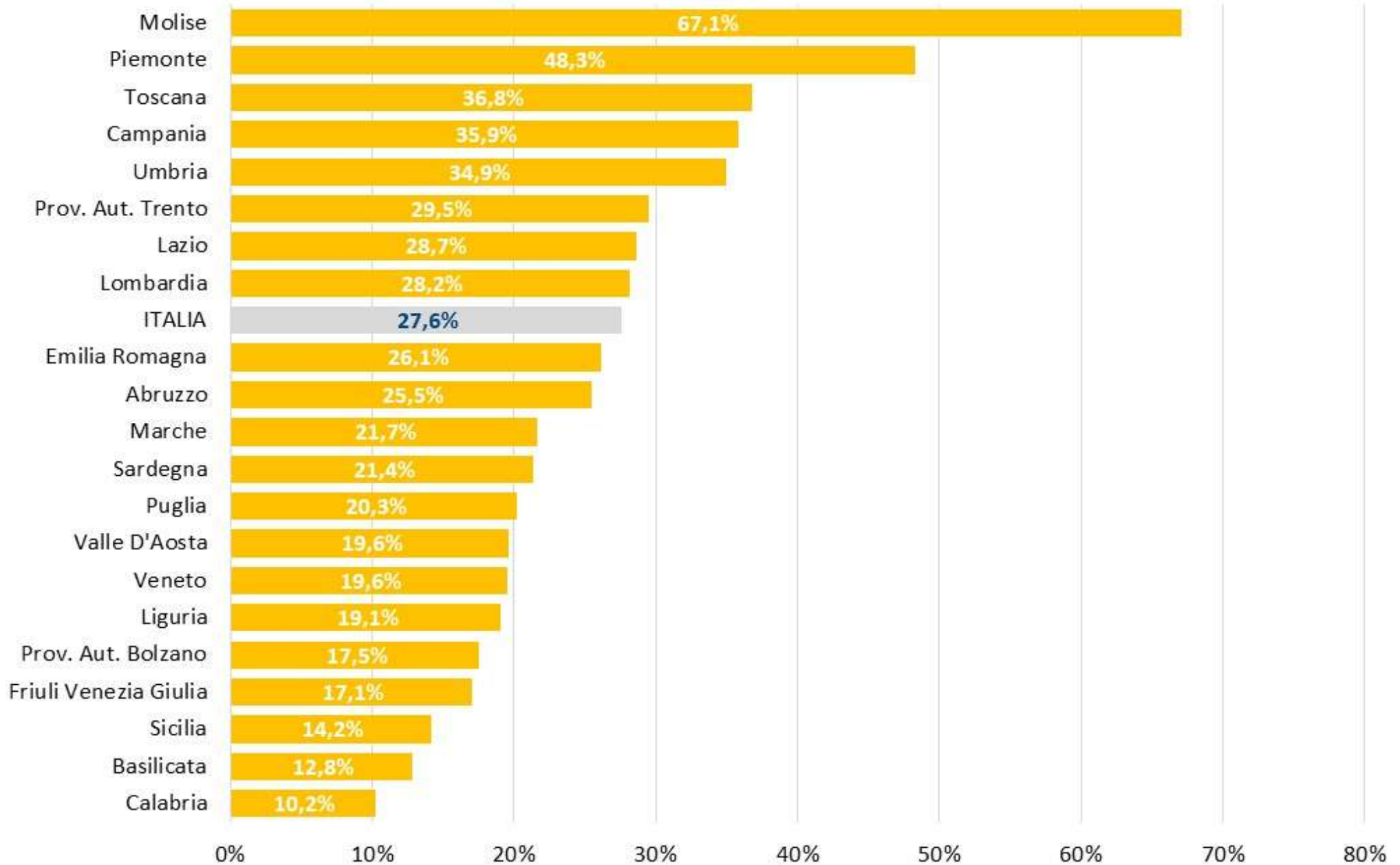


Valori percentuali calcolati sulla platea dose aggiuntiva (n. 883.460) costituita da: persone immunocompromesse.

Elaborazione GIMBE su dati Ministero Salute, Commissario Straordinario COVID-19

Aggiornamento: 3 novembre 2021 ore 06:13

Tasso di copertura vaccinale dose booster

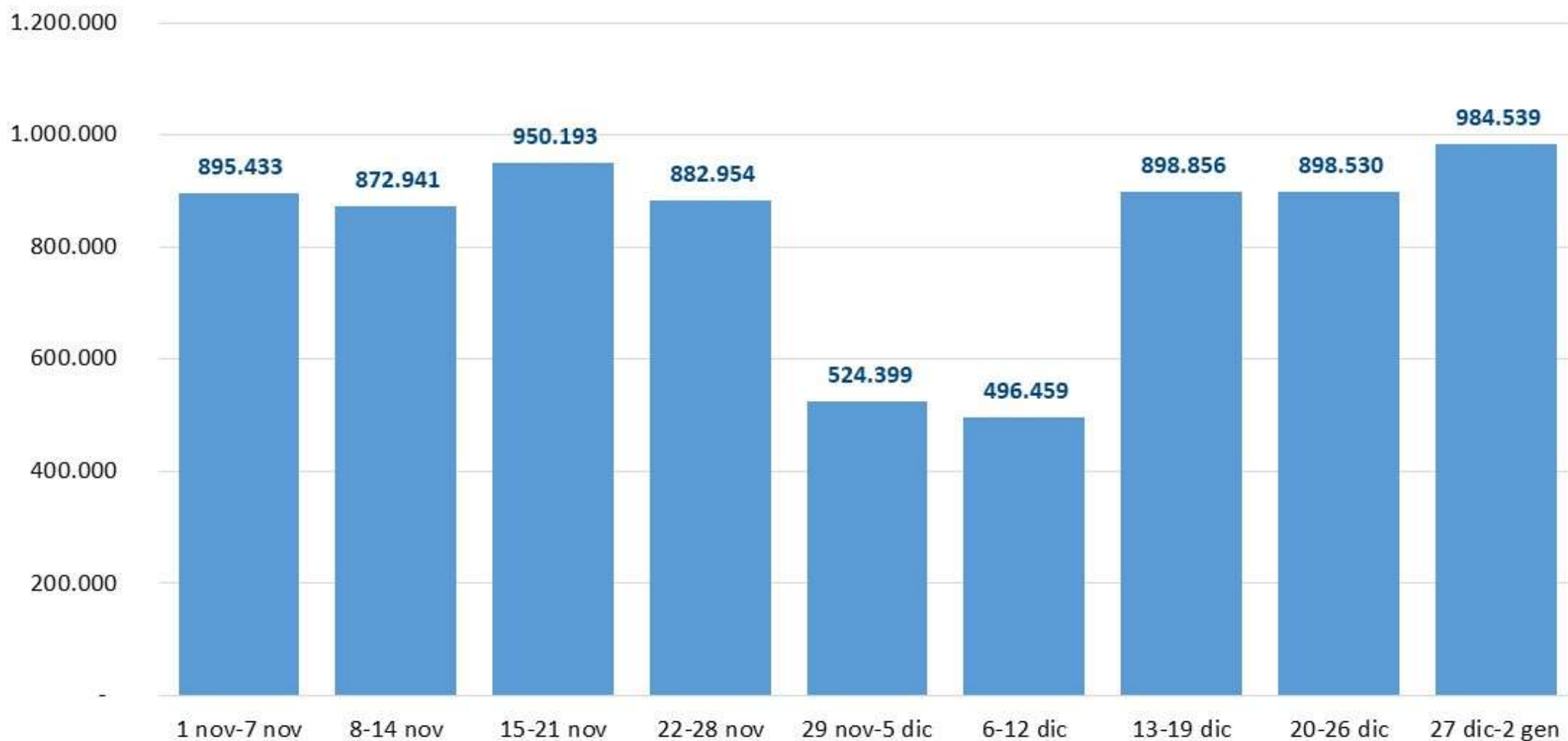


Valori percentuali calcolati sulla platea vaccinabile con dose booster (n. 5.131.130) costituita da: over80, 70-79, 60-69 operatori sanitari e sociosanitari, ospiti strutture residenziali.

Elaborazione GIMBE su dati Ministero Salute, Commissario Straordinario COVID-19

Aggiornamento: 3 novembre 2021 ore 06:13

Over 60 da vaccinare con dose *booster* a 6 mesi dal completamento del ciclo vaccinale



La stima include i vaccinati che nel frattempo hanno contratto l'infezione o sono deceduti

Elaborazione GIMBE su dati Ministero Salute, Commissario Straordinario COVID-19

Aggiornamento: 3 novembre 2021 ore 06:13

Tabella 1. Indicatori regionali: settimana 27 ottobre-2 novembre 2021

Regione	Casi attualmente positivi per 100.000 abitanti	Variazione % nuovi casi	Posti letto in area medica occupati da pazienti COVID-19	Posti letto in terapia intensiva occupati da pazienti COVID-19
Abruzzo	149	21,3%	5%	5%
Basilicata	148	43,3%	7%	0%
Calabria	164	2,0%	10%	3%
Campania	160	34,9%	8%	4%
Emilia Romagna	170	23,7%	4%	3%
Friuli Venezia Giulia	187	70,0%	6%	10%
Lazio	169	22,4%	7%	6%
Liguria	82	45,8%	5%	5%
Lombardia	98	16,0%	5%	3%
Marche	149	-2,0%	6%	9%
Molise	38	-1,9%	3%	5%
Piemonte	100	-5,1%	3%	4%
Prov. Aut. Bolzano	249	55,2%	11%	4%
Prov. Aut. Trento	94	12,3%	5%	2%
Puglia	79	5,1%	5%	4%
Sardegna	84	71,5%	3%	3%
Sicilia	156	-12,2%	8%	4%
Toscana	160	21,2%	5%	5%
Umbria	135	-21,2%	6%	8%
Valle D'Aosta	63	22,2%	6%	0%
Veneto	226	12,6%	3%	3%
ITALIA	142	16,6%	5%	4%

Nota: nella prima colonna rosso, verde e giallo indicano rispettivamente una performance regionale in peggioramento, in miglioramento o stabile, rispetto alla settimana precedente.

Nella seconda colonna rosso e verde indicano rispettivamente un aumento o una diminuzione di nuovi casi rispetto alla settimana precedente.

Nelle ultime 2 colonne rosso e verde indicano il superamento, o meno, della soglia di saturazione del 15% per l'area medica e del 10% per le terapie intensive (dati Agenas).

Regione	Provincia	Nuovi casi per 100.000 abitanti 27 ottobre-7 novembre
Abruzzo	L'Aquila	77
Abruzzo	Teramo	59
Abruzzo	Chieti	29
Abruzzo	Pescara	26
Basilicata	Potenza	25
Basilicata	Matera	23
Calabria	Vibo Valentia	81
Calabria	Reggio di Calabria	75
Calabria	Crotone	64
Calabria	Cosentino	36
Calabria	Catanzaro	18
Campania	Caserta	74
Campania	Napoli	73
Campania	Salerno	59
Campania	Benevento	32
Campania	Avellino	26
Emilia Romagna	Forlì-Cesena	96
Emilia Romagna	Rimini	72
Emilia Romagna	Bologna	71
Emilia Romagna	Ravenna	70
Emilia Romagna	Modena	54
Emilia Romagna	Ferrara	44
Emilia Romagna	Reggio nell'Emilia	42
Emilia Romagna	Piacenza	34
Emilia Romagna	Parma	34
Friuli Venezia Giulia	Trieste	376
Friuli Venezia Giulia	Gorizia	121
Friuli Venezia Giulia	Udine	67
Friuli Venezia Giulia	Pordenone	45
Lazio	Rieti	98
Lazio	Roma	66
Lazio	Latina	54
Lazio	Viterbo	52
Lazio	Frosinone	37
Liguria	La Spezia	69
Liguria	Imperia	56
Liguria	Genova	40
Liguria	Savona	31
Lombardia	Cremona	37
Lombardia	Varese	35
Lombardia	Monza e della Brianza	34
Lombardia	Sondrio	33
Lombardia	Pavia	33
Lombardia	Milano	30
Lombardia	Monfalcone	29
Lombardia	Brescia	27
Lombardia	Lodi	27
Lombardia	Como	21
Lombardia	Lecco	21
Lombardia	Bergamo	15
Marche	Fermo	55
Marche	Pesaro e Urbino	44
Marche	Ancona	43
Marche	Macerata	29
Marche	Ascoli Piceno	28
Molise	Campobasso	17
Molise	Isernia	17
P.A. Bolzano	Bolzano	148
P.A. Trento	Trento	55
Piemonte	Alessandria	40
Piemonte	Asti	37
Piemonte	Torino	37
Piemonte	Cuneo	34
Piemonte	Vercelli	30
Piemonte	Verbania-Cusio-Ossola	22
Piemonte	Novara	22
Piemonte	Biel	19
Puglia	Foggia	48
Puglia	Taranto	47
Puglia	Lecce	31
Puglia	Bari	27
Puglia	Bari	24
Puglia	Barietta-Andria-Trani	18
Sardegna	Nuoro	37
Sardegna	Sassari	22
Sardegna	Cagliari	7
Sardegna	Sud Sardegna	5
Sardegna	Oristano	5
Sicilia	Siracusa	89
Sicilia	Catania	86
Sicilia	Calabria	42
Sicilia	Messina	36
Sicilia	Palermo	34
Sicilia	Trapani	30
Sicilia	Enna	29
Sicilia	Agrigento	24
Sicilia	Ragusa	11
Toscana	Siena	96
Toscana	Firenze	63
Toscana	Pisa	59
Toscana	Massa Carrara	57
Toscana	Grosseto	57
Toscana	Livorno	56
Toscana	Lucca	54
Toscana	Firenze	51
Toscana	Arezzo	50
Toscana	Prato	48
Umbria	Perugia	47
Umbria	Terni	35
Vale d'Aosta	Aosta	23
Veneto	Padova	95
Veneto	Rovigo	73
Veneto	Venezia	62
Veneto	Belluno	60
Veneto	Vicenza	55
Veneto	Treviso	54
Veneto	Verona	51