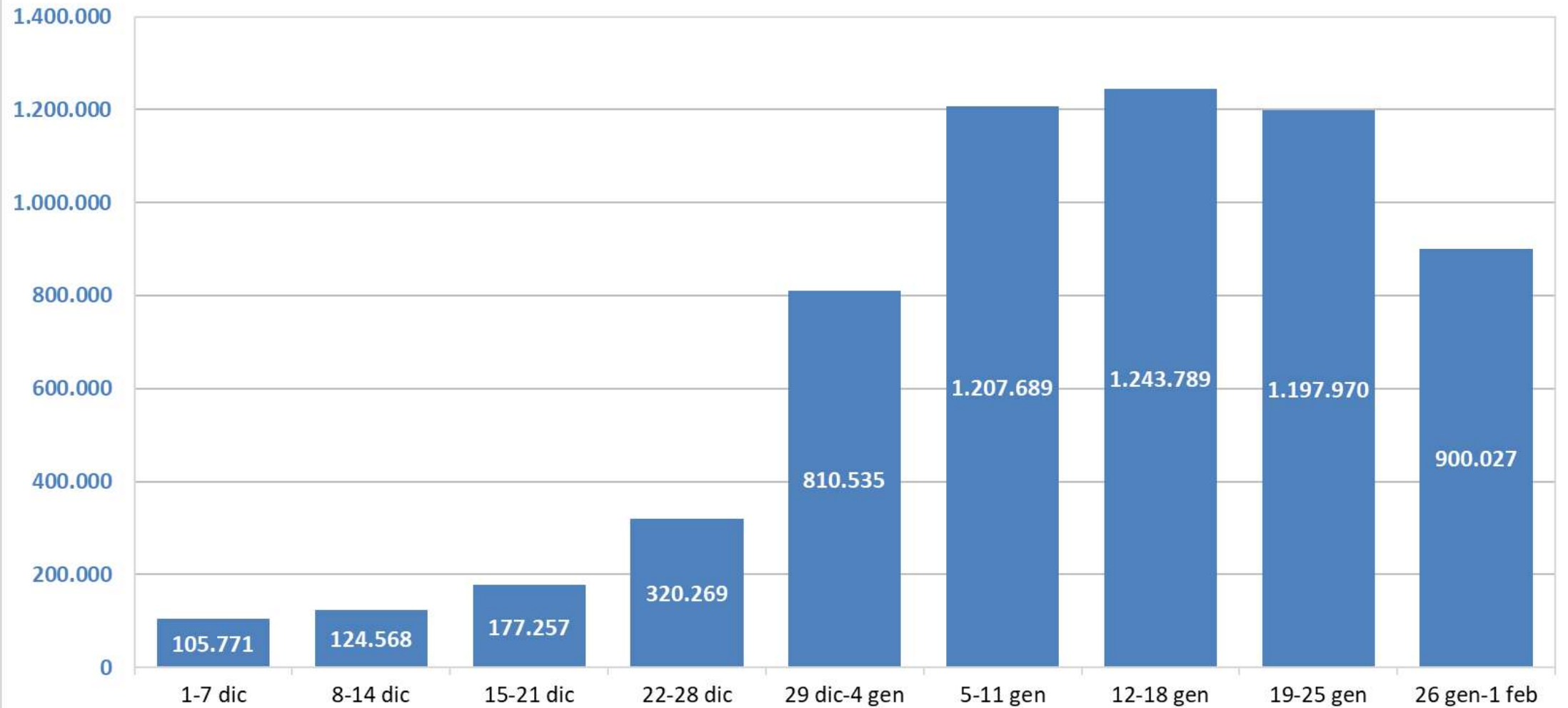
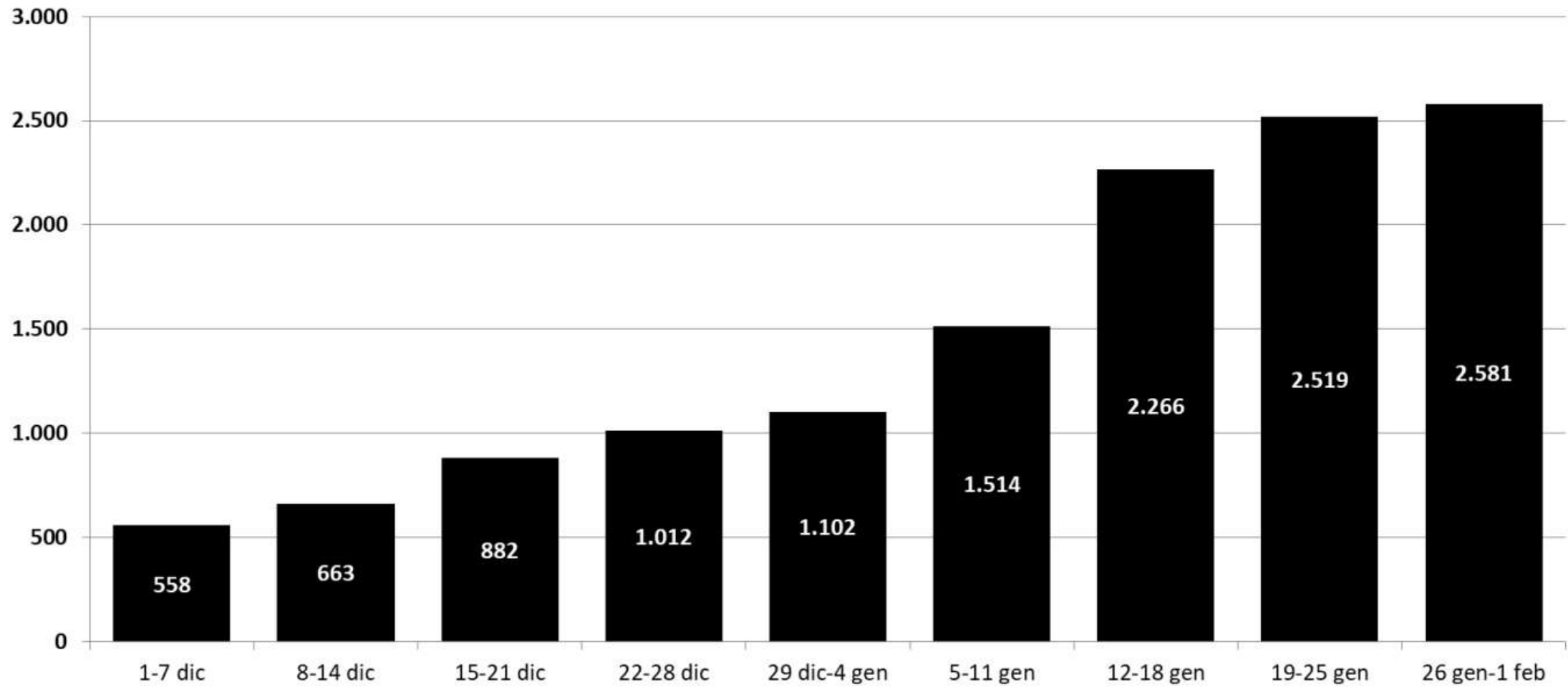


Trend settimanale dei nuovi casi



Elaborazione GIMBE da casi confermati dal Ministero della Salute
Aggiornamento: 1 febbraio 2022

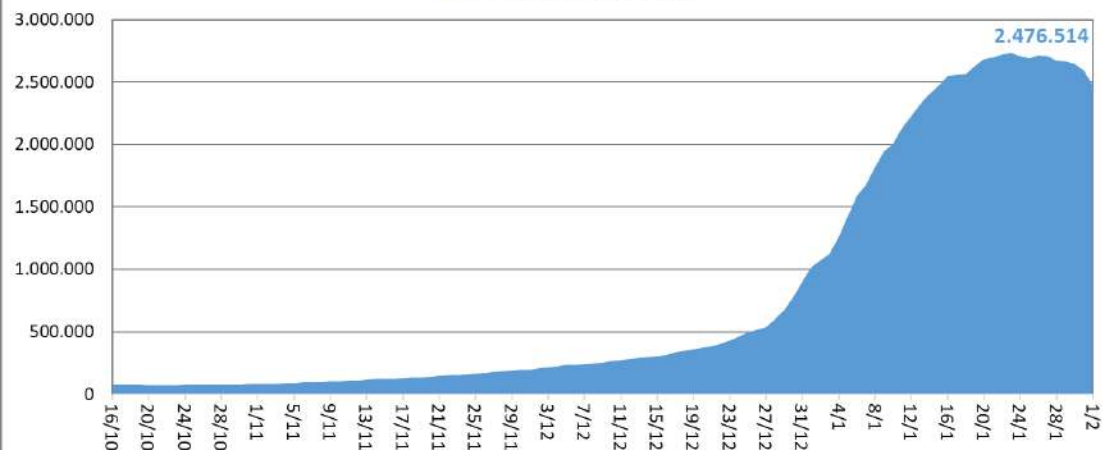
Trend settimanale decessi



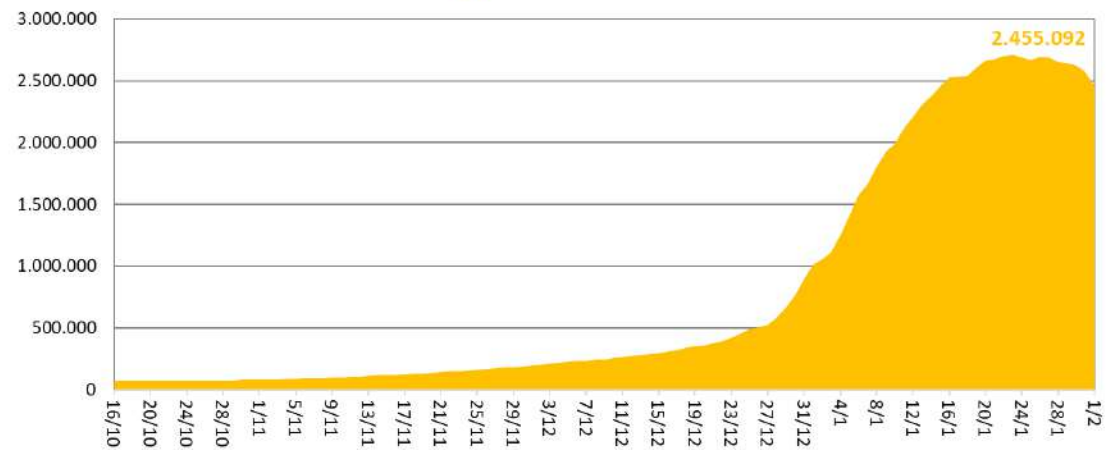
Elaborazione GIMBE da casi confermati dal Ministero della Salute
Aggiornamento: 1 febbraio 2022

Trend settimanale di casi attualmente positivi, isolamento domiciliare, ricoveri con sintomi, terapie intensive

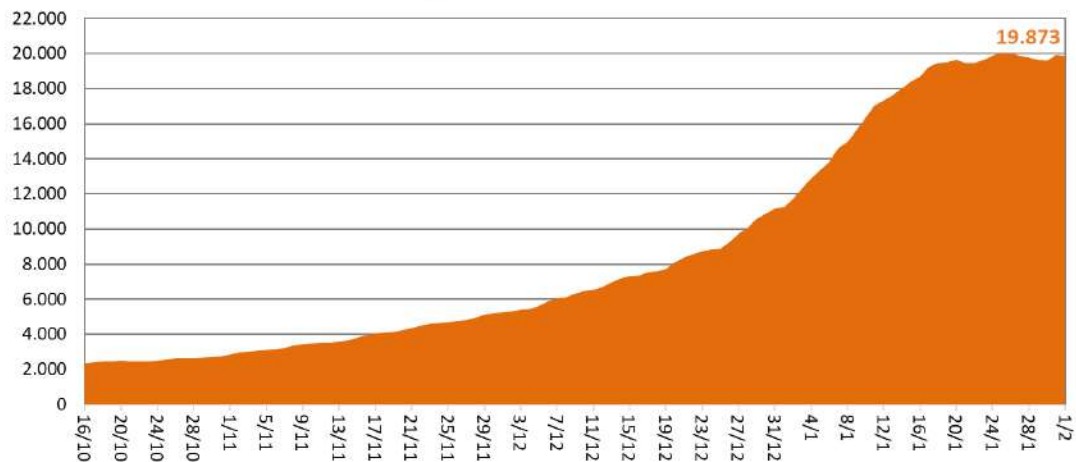
■ Casi attualmente positivi



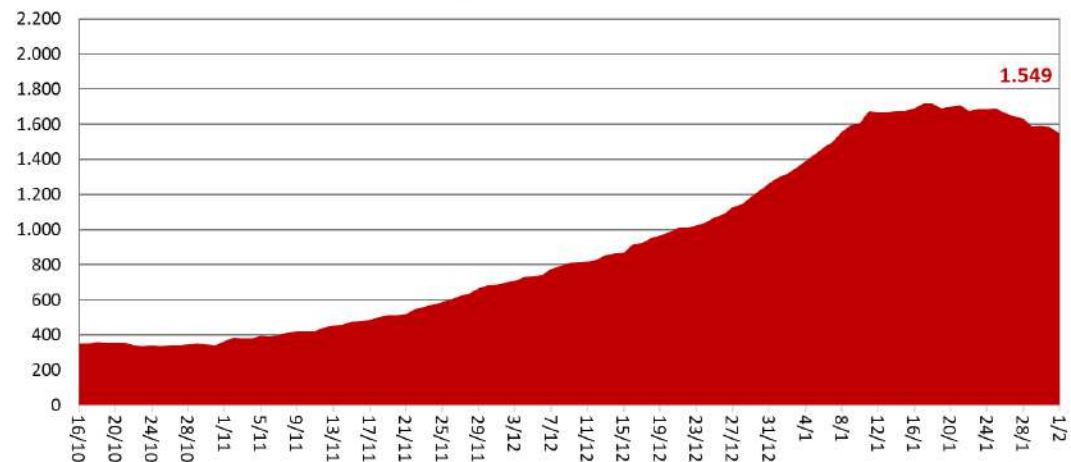
■ Isolamento domiciliare



■ Ricoverati con sintomi

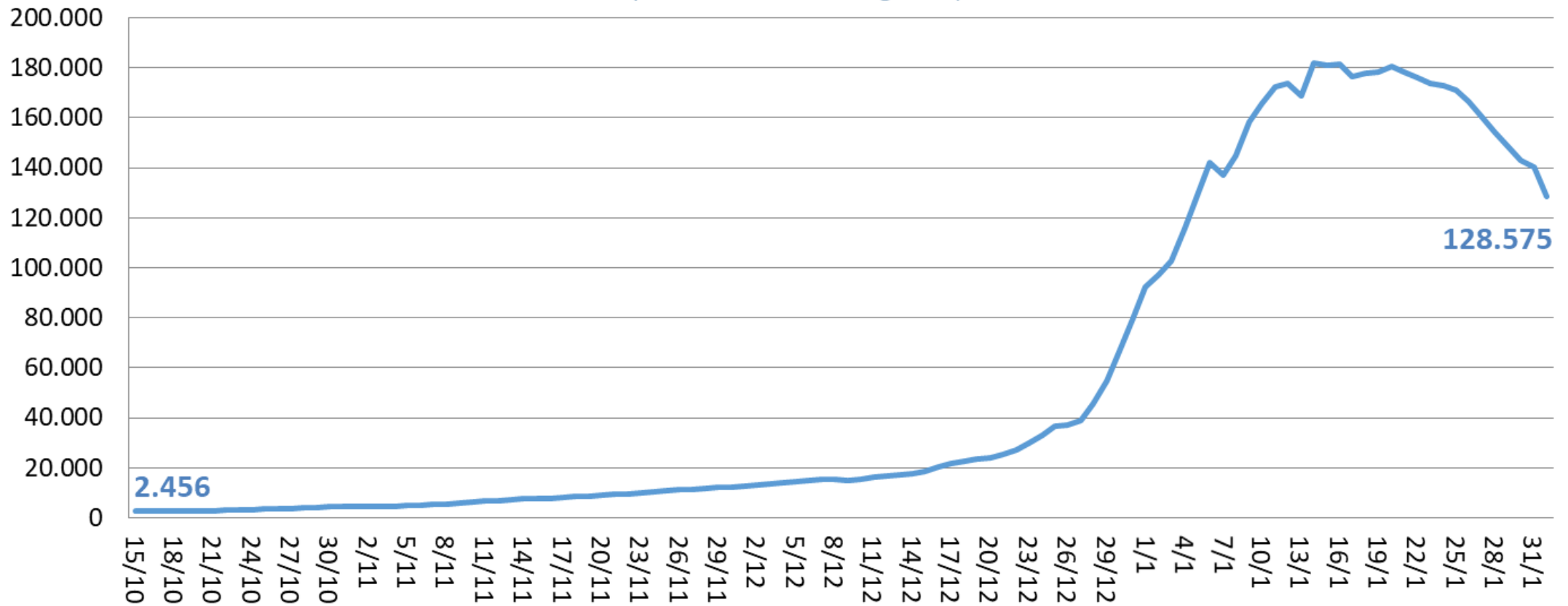


■ Terapia intensiva



Elaborazione GIMBE da casi confermati dal Ministero della Salute
 Aggiornamento: 1 febbraio 2022

Nuovi casi (media mobile a 7 giorni)

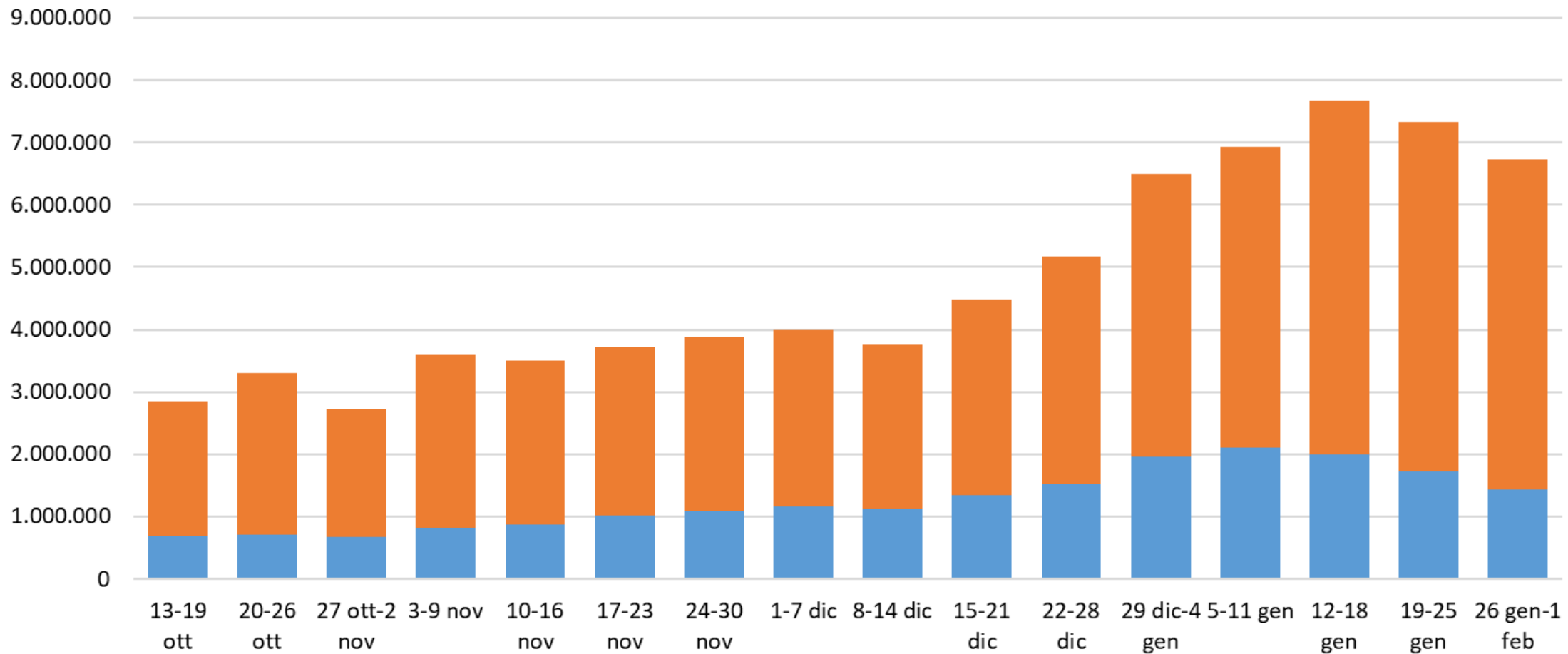


Elaborazione GIMBE da casi confermati dal Ministero della Salute

Aggiornamento: 1 febbraio 2022

Numero di tamponi settimanali

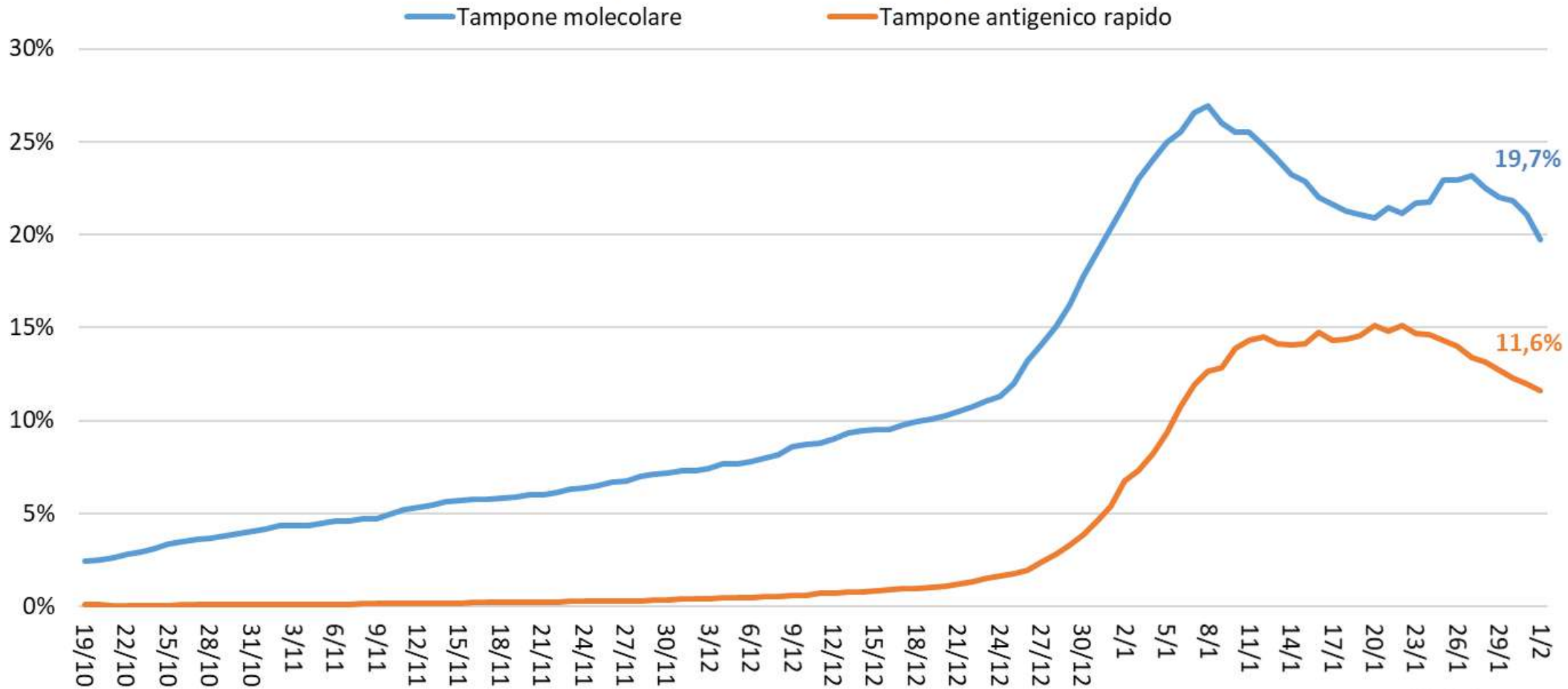
Tampone molecolare Tampone antigenico rapido



Elaborazione GIMBE da casi confermati dal Ministero della Salute

Aggiornamento: 1 febbraio 2022

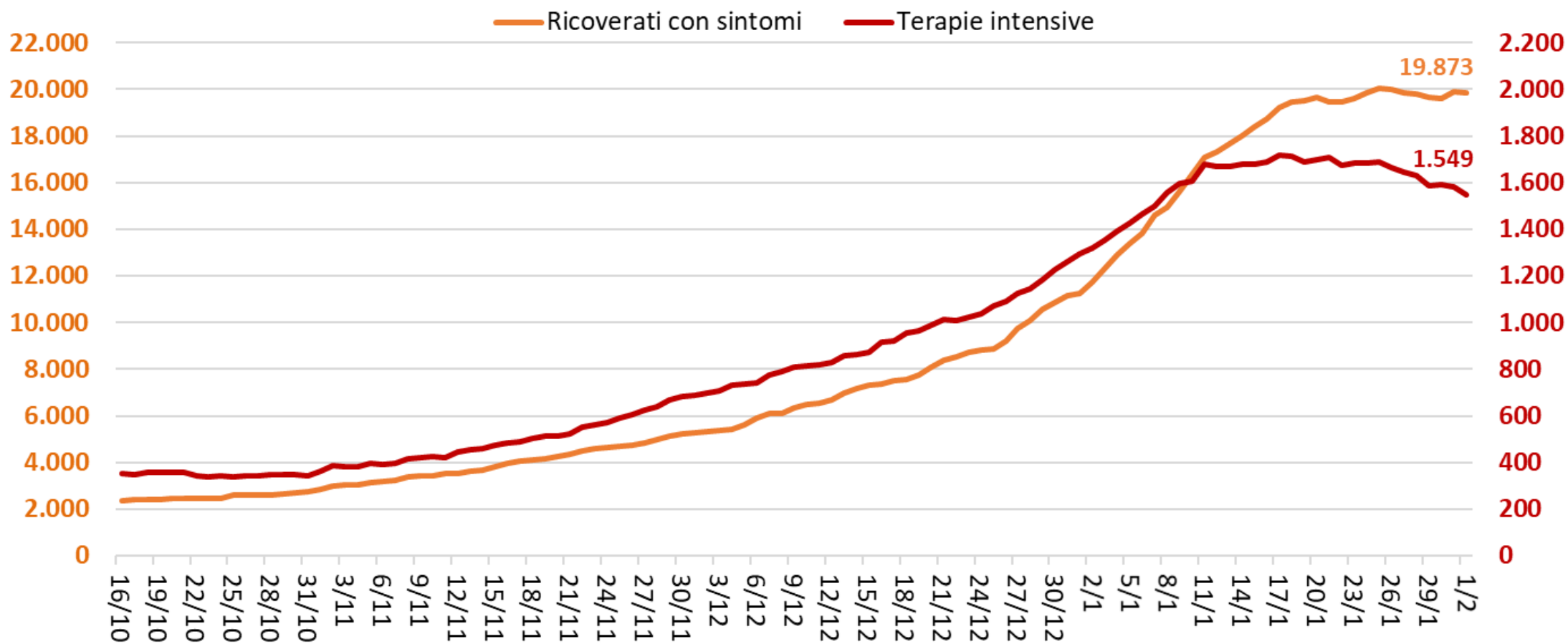
Tasso di positività ai tamponi (media mobile a 7 giorni)



Elaborazione GIMBE da casi confermati dal Ministero della Salute

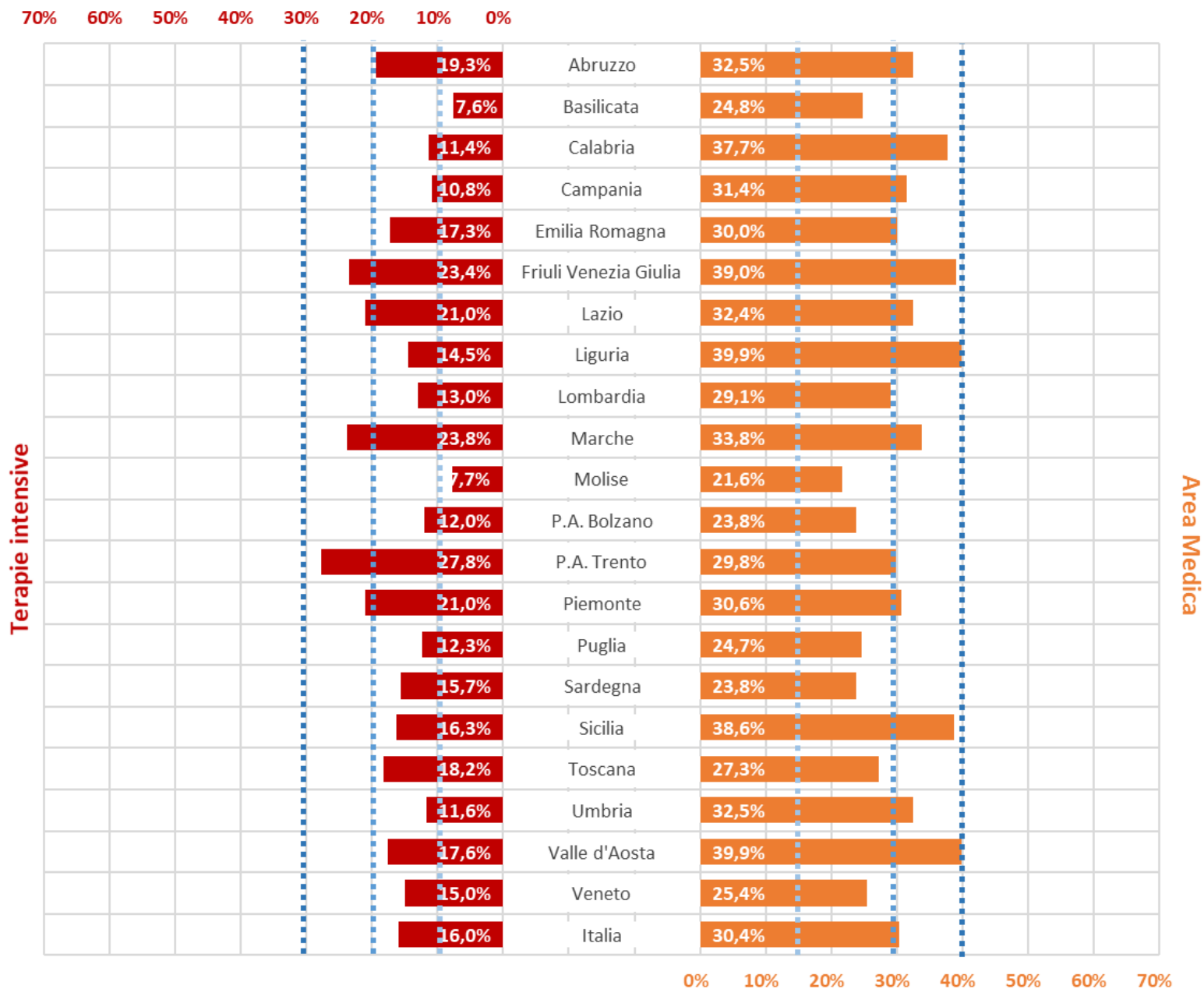
Aggiornamento: 1 febbraio 2022

Trend ricoverati con sintomi e in terapia intensiva



Elaborazione GIMBE da casi confermati dal Ministero della Salute
Aggiornamento: 1 febbraio 2022

Percentuali di occupazione dei posti letto da pazienti COVID-19



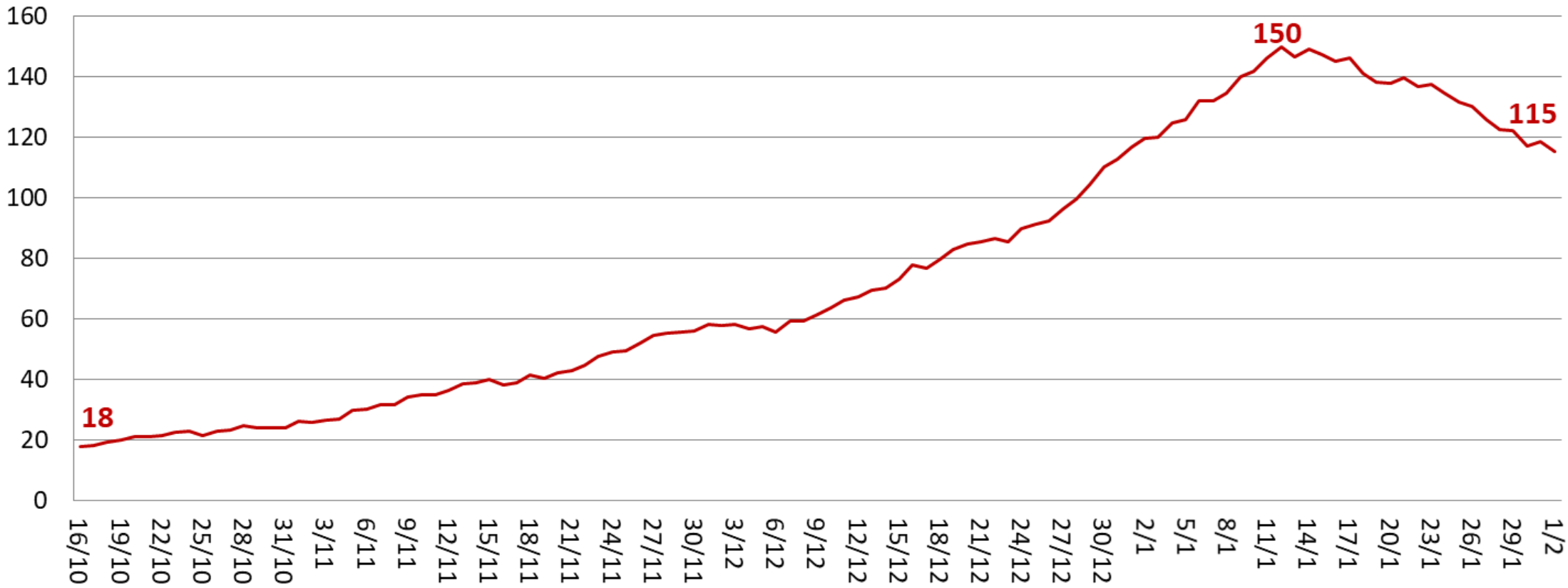
Valori riferiti ai tassi di occupazione Agenas.

Il tasso di occupazione delle terapie intensive utilizzato per l'attribuzione dei colori alle Regioni (DL 105/2021) viene comunicato direttamente dalle Regioni alla Cabina di Regia e può variare rispetto a quanto riportato nel grafico.

Elaborazione GIMBE da dati Agenas

Aggiornamento: 1 febbraio 2022

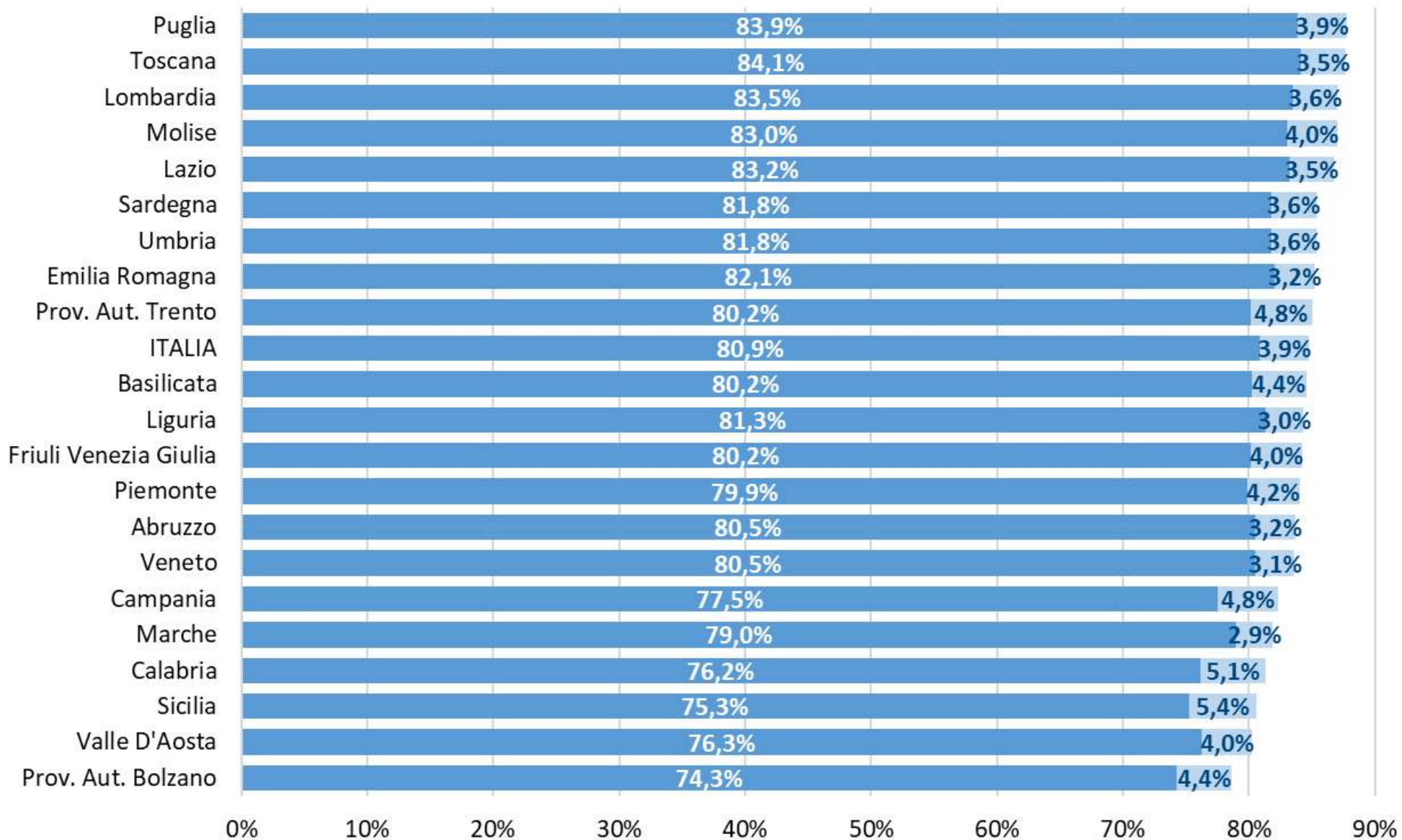
Ingressi giornalieri in terapia intensiva (media mobile a 7 giorni)



Elaborazione GIMBE da casi confermati dal Ministero della Salute
Aggiornamento: 1 febbraio 2022

Popolazione vaccinata

■ Ciclo completo ■ Solo 1° dose

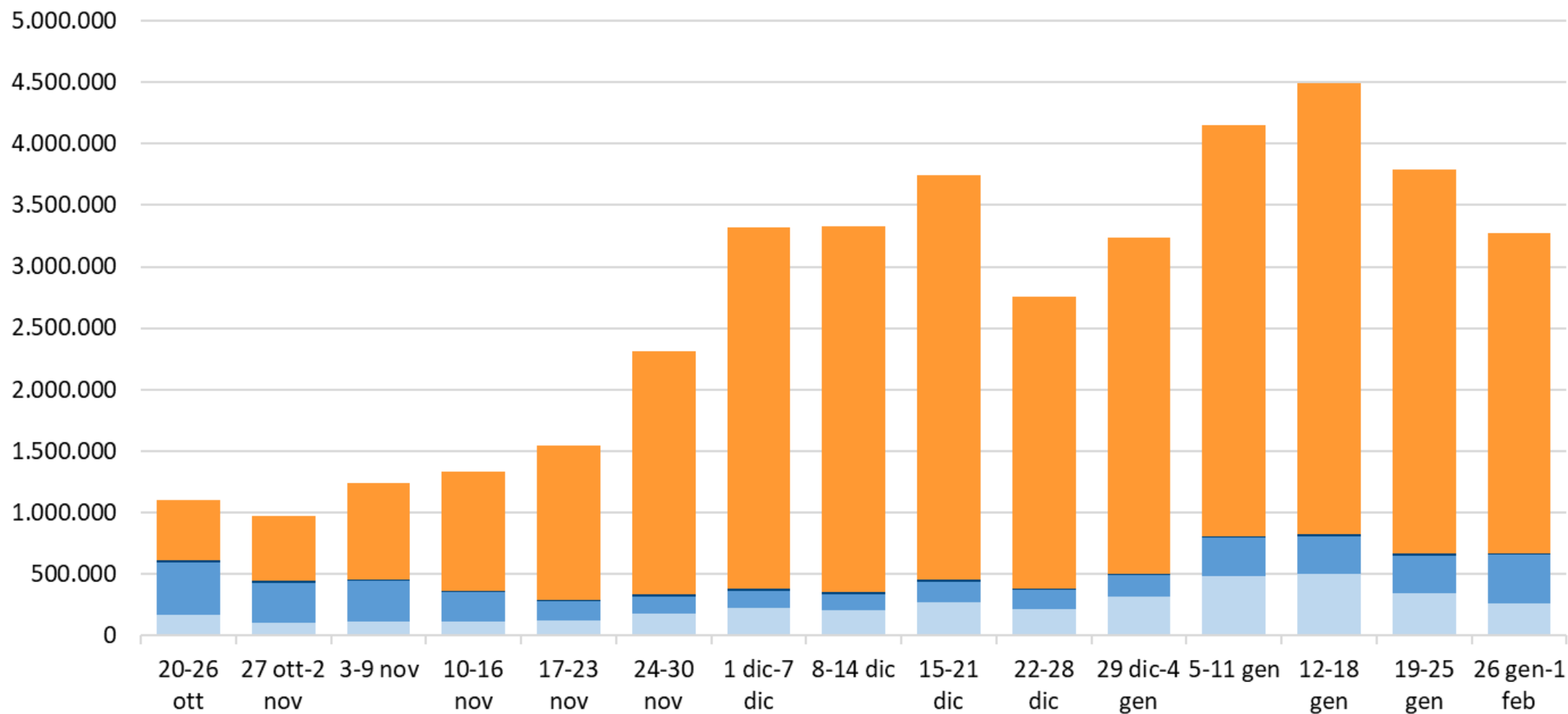


Valori percentuali calcolati sulla popolazione ISTAT al 01/01/2021

Elaborazione GIMBE su dati Ministero Salute, Commissario Straordinario COVID-19
Aggiornamento: 2 febbraio 2022 ore 06:19

Dosi di vaccino somministrate per settimana

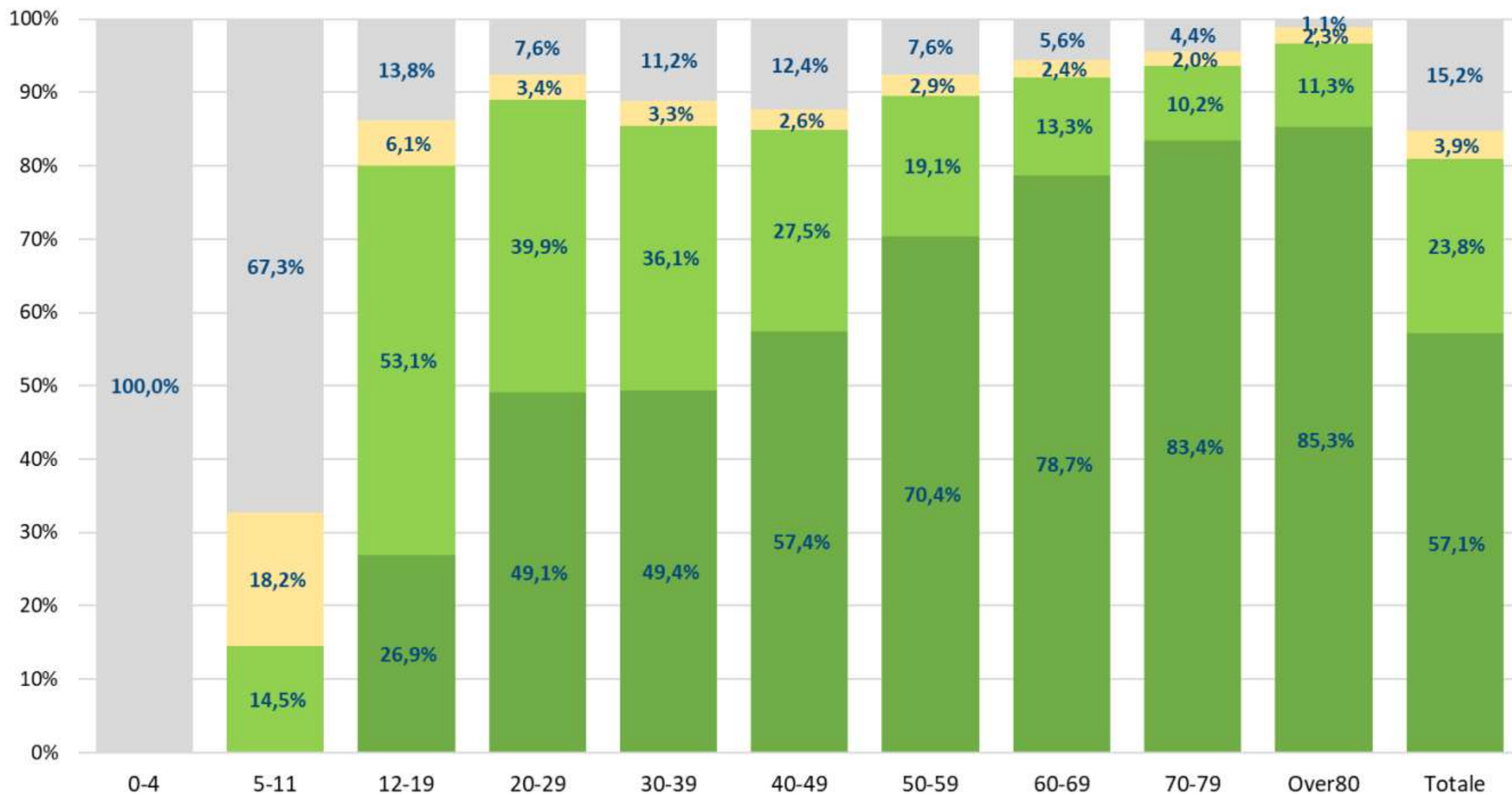
Prima dose Seconda dose Monodose Terza dose



Elaborazione GIMBE su dati Ministero Salute, Commissario Straordinario COVID-19
Aggiornamento: 2 febbraio 2022 ore 06:19

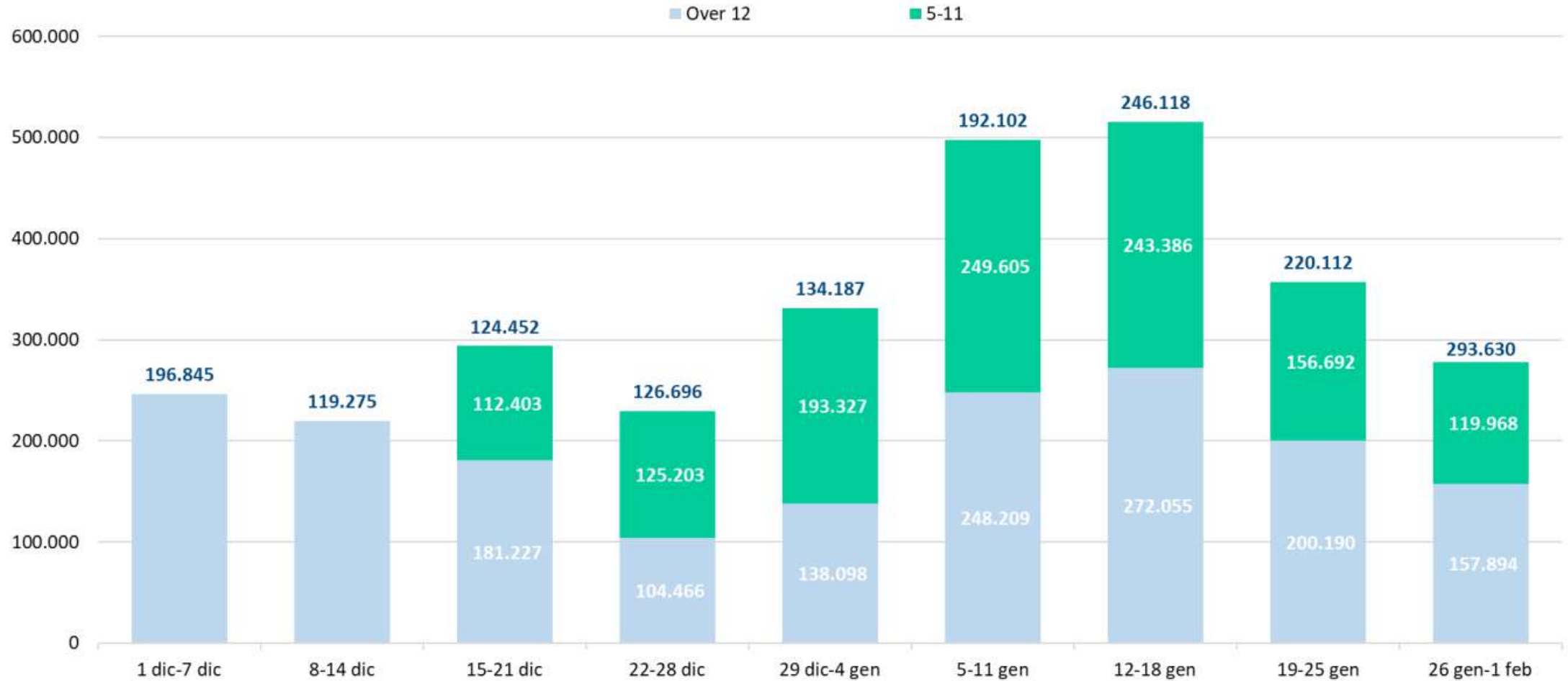
Coperture vaccinali per fasce di età

■ Ciclo primario + terza dose
 ■ Solo ciclo primario
 ■ Solo 1° dose
 ■ Nessuna dose



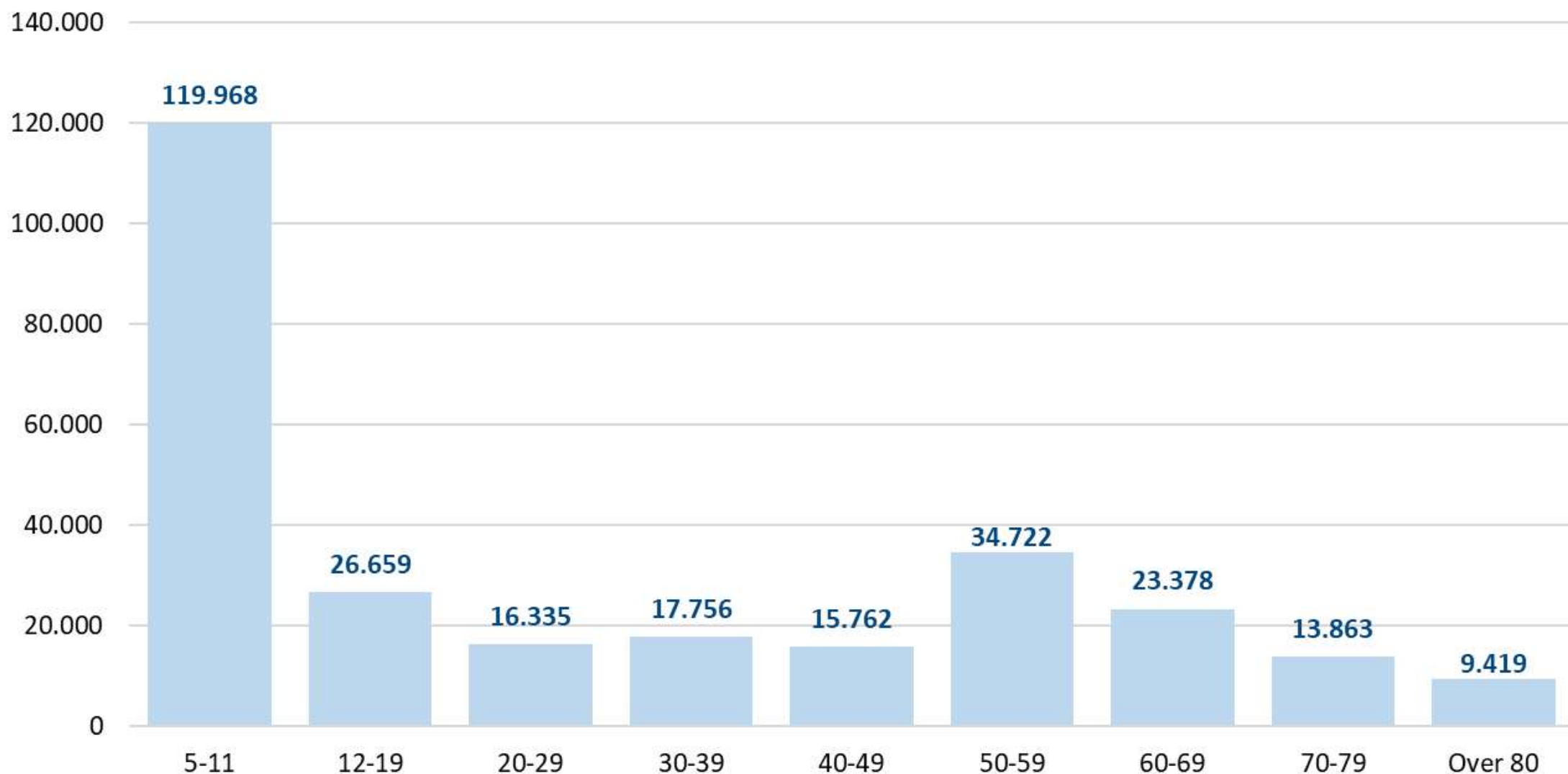
Valori percentuali calcolati sulla popolazione ISTAT al 01/01/2021

Nuovi vaccinati per settimana (Monodose + 1^a dose)



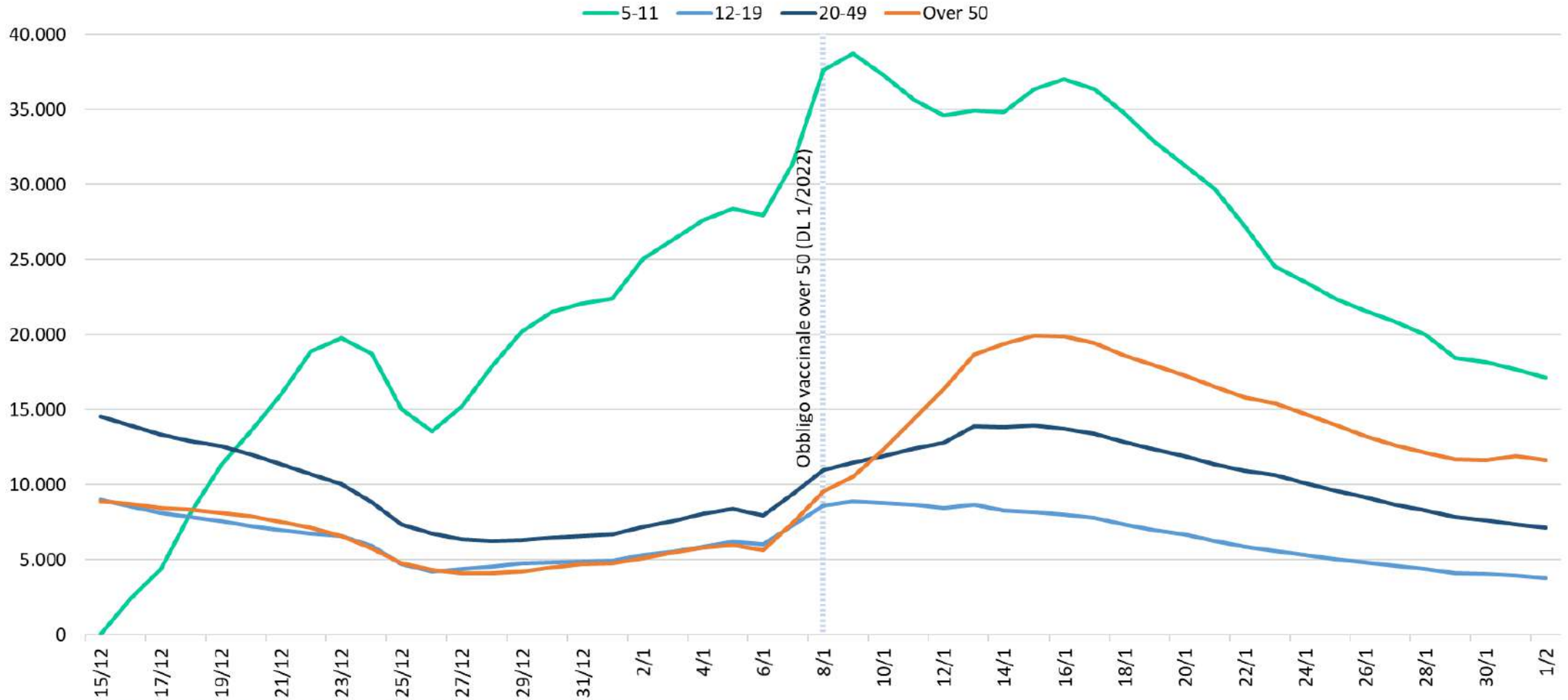
Elaborazione GIMBE su dati Ministero Salute, Commissario Straordinario COVID-19
Aggiornamento: 2 febbraio 2022 ore 06:19

277.862 nuovi vaccinati per fascia di età nella settimana 26 gennaio-1 febbraio



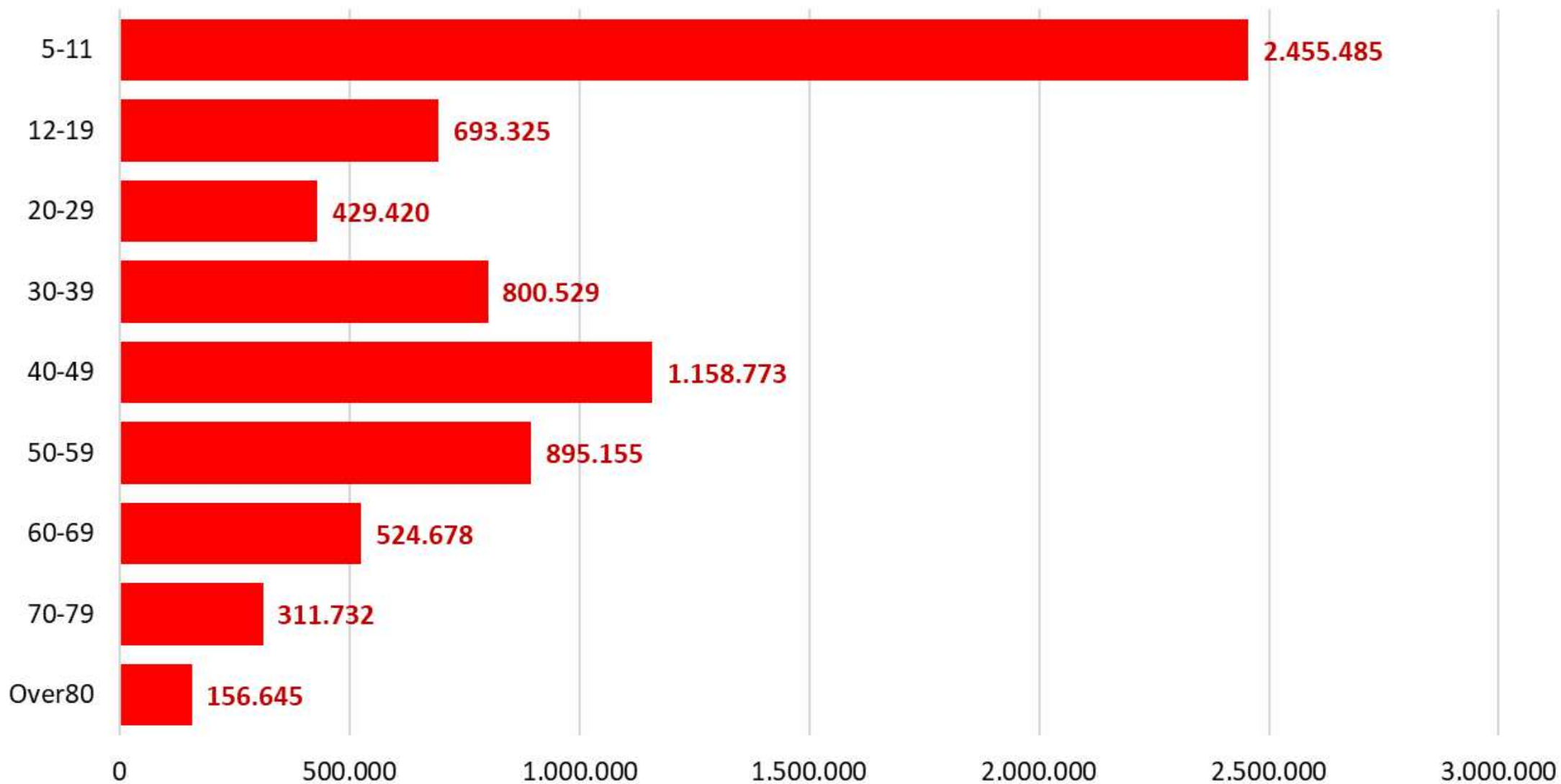
Elaborazione GIMBE su dati Ministero Salute, Commissario Straordinario COVID-19
Aggiornamento: 2 febbraio 2022 ore 06:19

Nuovi vaccinati (media mobile a 7 giorni)



Elaborazione GIMBE su dati Ministero Salute, Commissario Straordinario COVID-19
Aggiornamento: 2 febbraio 2022 ore 06:19

7.425.742 persone che non hanno ricevuto nessuna dose di vaccino per fascia d'età

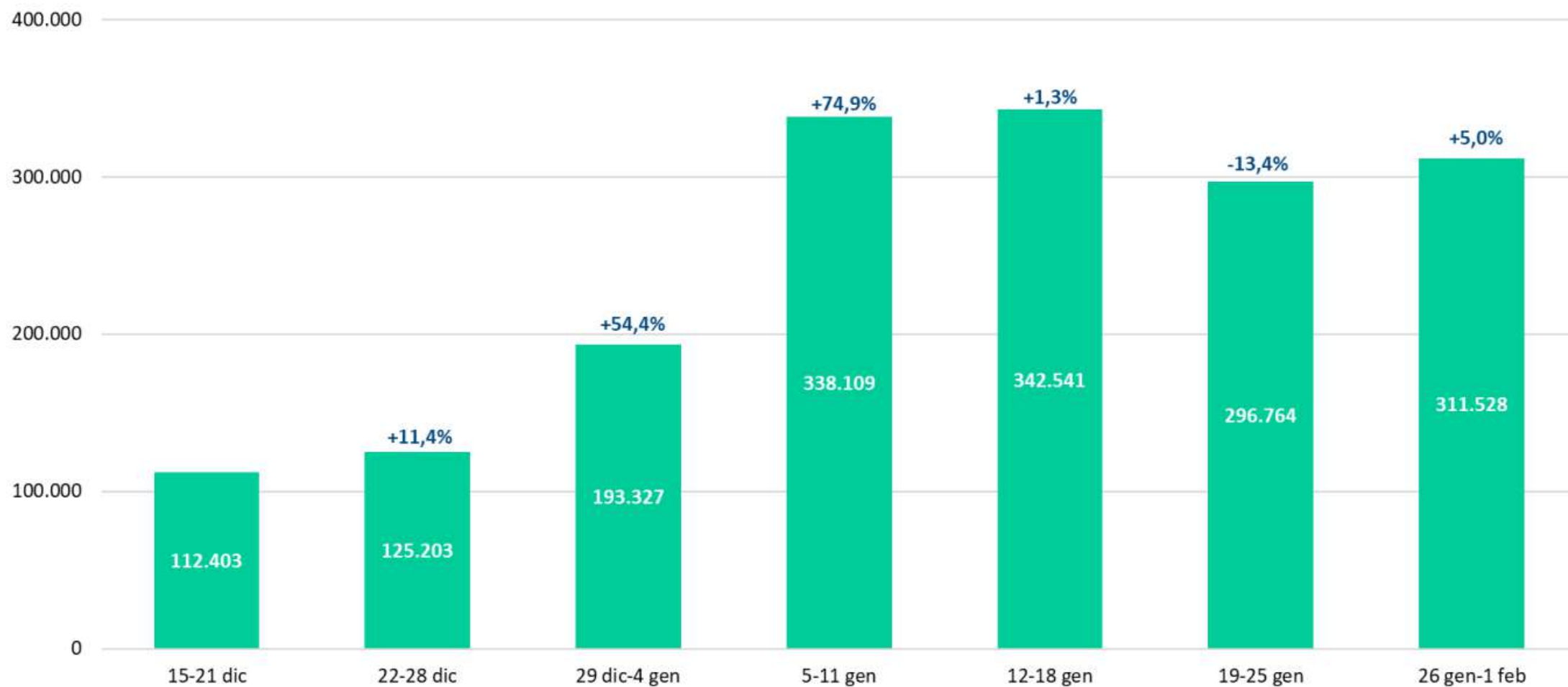


Dati relativi alla platea vaccinabile (Fonte: Governo italiano)

Elaborazione GIMBE su dati Ministero Salute, Commissario Straordinario COVID-19

Aggiornamento: 2 febbraio 2022 ore 06:19

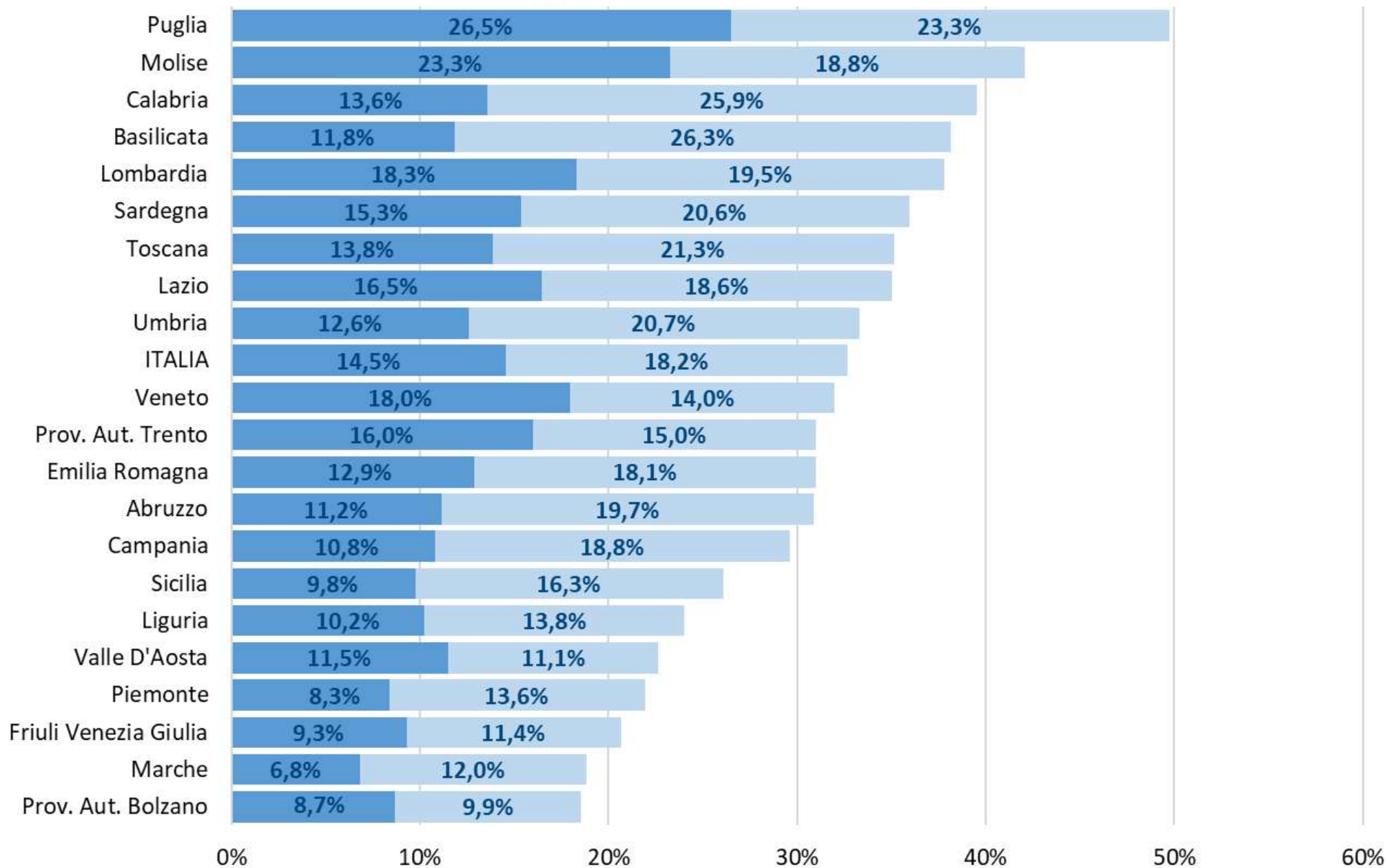
1.607.472 somministrazioni fascia 5-11 anni



Elaborazione GIMBE su dati Ministero Salute, Commissario Straordinario COVID-19
Aggiornamento: 2 febbraio 2022 ore 06:19

Tasso di copertura vaccinale fascia 5-11

■ Ciclo completo ■ Solo 1° dose

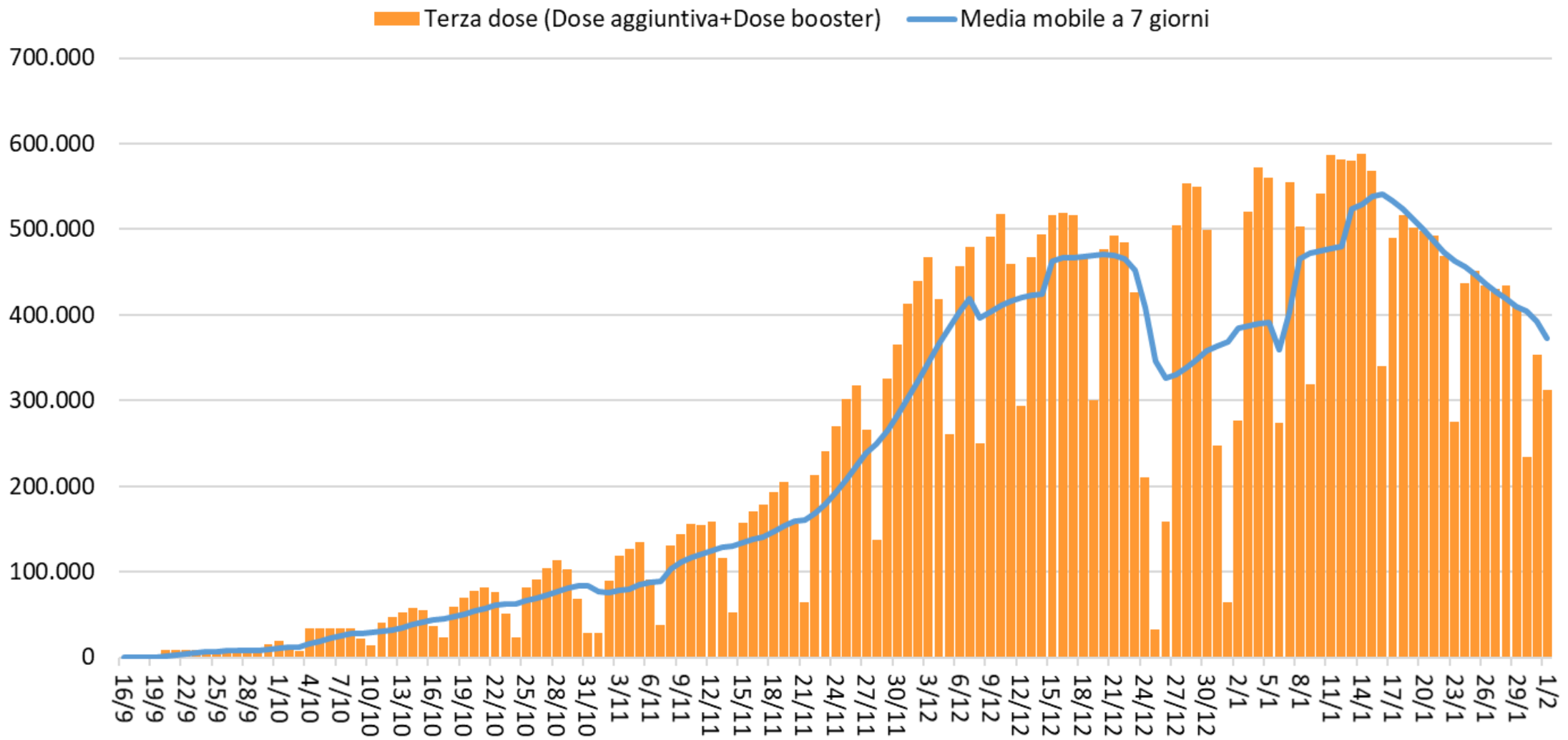


Valori percentuali calcolati sulla popolazione ISTAT al 01/01/2021

Elaborazione GIMBE su dati Ministero Salute, Commissario Straordinario COVID-19

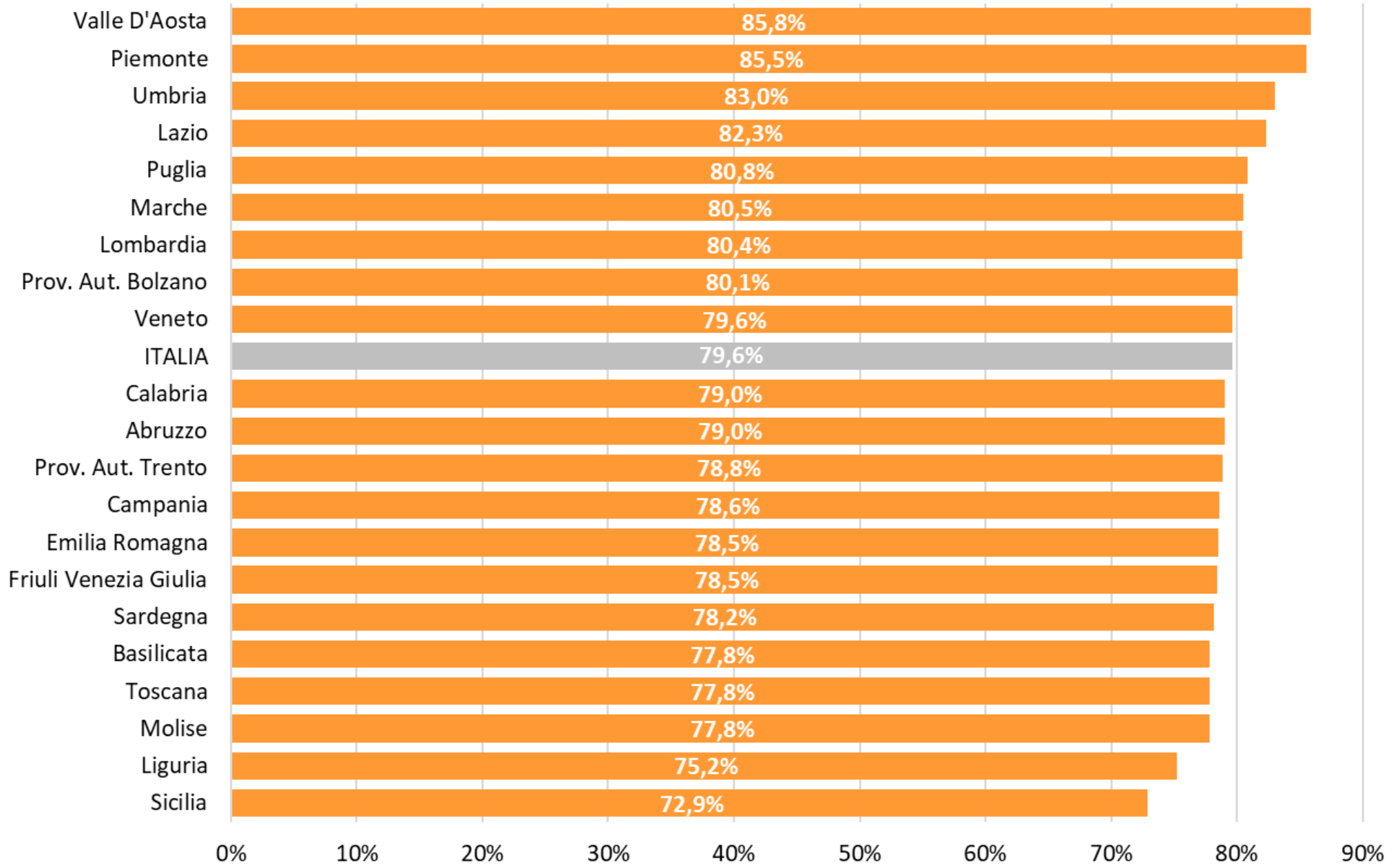
Aggiornamento: 2 febbraio 2022 ore 06:19

Terze dosi somministrate



Elaborazione GIMBE su dati Ministero Salute, Commissario Straordinario COVID-19
Aggiornamento: 2 febbraio 2022 ore 06:19

Tasso di copertura vaccinale terze dosi

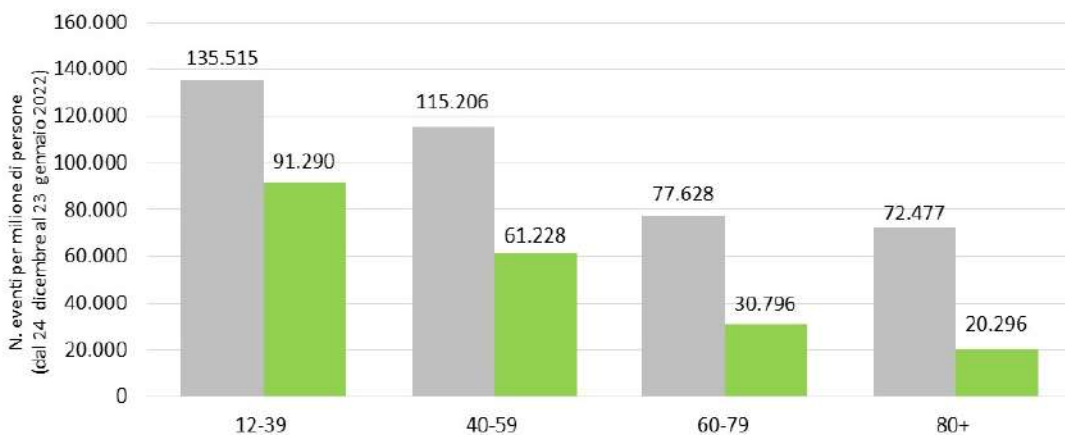


Valori calcolati su platea terze dosi (n. 42.518.205): over 12 che hanno completato il ciclo vaccinale da almeno 4 mesi.

Incidenza per milione di persone vaccinate con ciclo completo vs non vaccinate

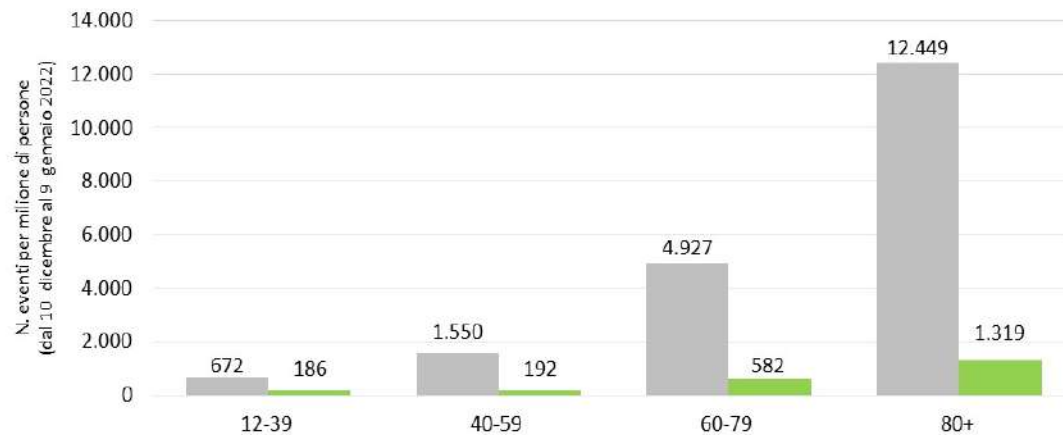
Diagnosi di COVID-19

■ Non vaccinati ■ Vaccinati*



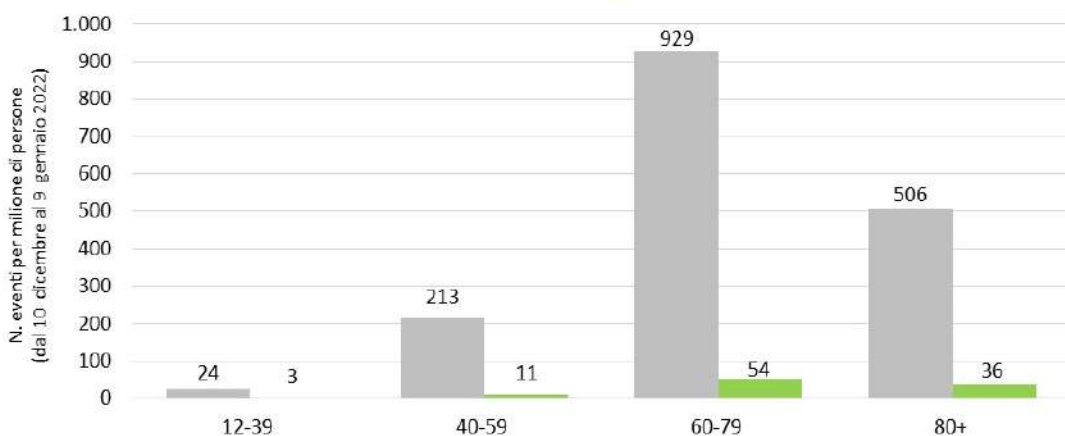
Ospedalizzazioni

■ Non vaccinati ■ Vaccinati*



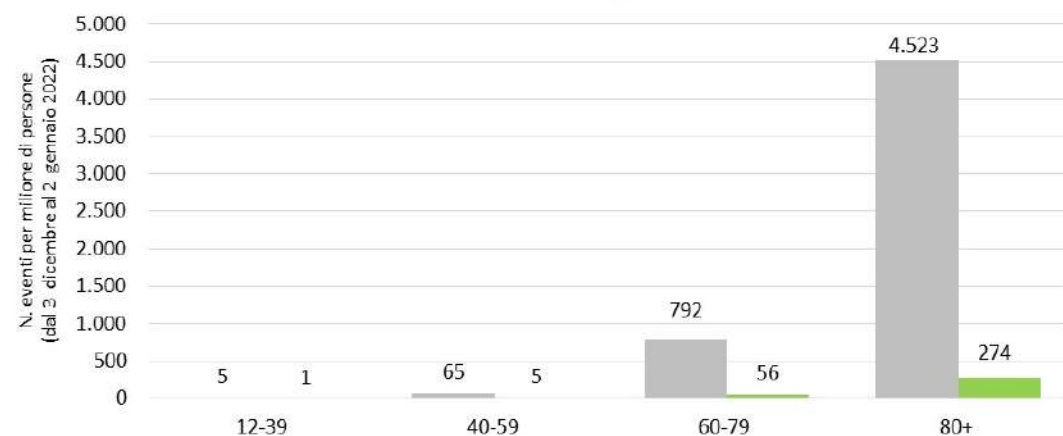
Ricoveri in terapia intensiva

■ Non vaccinati ■ Vaccinati*



Decessi

■ Non vaccinati ■ Vaccinati*



* Tutti i vaccinati con ciclo completo o con ciclo completo + dose di richiamo

Elaborazione GIMBE su dati Istituto Superiore di Sanità

Aggiornamento: 19 gennaio 2022 ore 12:00

Tabella 1. Indicatori regionali: settimana 26 gennaio-1 febbraio 2022

Regione	Casi attualmente positivi per 100.000 abitanti	Variazione % nuovi casi	Posti letto in area medica occupati da pazienti COVID-19	Posti letto in terapia intensiva occupati da pazienti COVID-19
Abruzzo	8.922	-14,2%	32,5%	19,3%
Basilicata	3.463	-10,4%	24,8%	7,6%
Calabria	2.156	-13,7%	37,7%	11,4%
Campania	3.988	-21,0%	31,4%	10,8%
Emilia Romagna	7.373	-24,5%	30,0%	17,3%
Friuli Venezia Giulia	5.258	-15,7%	39,0%	23,4%
Lazio	4.987	-12,5%	32,4%	21,0%
Liguria	3.165	-24,6%	39,9%	14,5%
Lombardia	3.439	-31,8%	29,1%	13,0%
Marche	1.692	-13,3%	33,8%	23,8%
Molise	3.270	-7,0%	21,6%	7,7%
Piemonte	3.005	-27,3%	30,6%	21,0%
Prov. Aut. Bolzano	4.035	-23,7%	23,8%	12,0%
Prov. Aut. Trento	3.476	-31,4%	29,8%	27,8%
Puglia	3.304	-46,9%	24,7%	12,3%
Sardegna	1.424	-22,4%	23,8%	15,7%
Sicilia	5.141	1,3%	38,6%	16,3%
Toscana	4.014	-19,9%	27,3%	18,2%
Umbria	2.526	-14,3%	32,5%	11,6%
Valle D'Aosta	3.599	-33,6%	39,9%	17,6%
Veneto	4.431	-31,7%	25,4%	15,0%
ITALIA	4.152	-24,9%	30,4%	16,0%

Nota: I dati della Regione Sicilia risentono di ricalcoli avvenuti nell'ultima settimana.

Nella prima colonna rosso, verde e giallo indicano rispettivamente una performance regionale in peggioramento, in miglioramento o stabile, rispetto alla settimana precedente.

Nella seconda colonna rosso e verde indicano rispettivamente un aumento o una diminuzione di nuovi casi rispetto alla settimana precedente.

Nelle ultime 2 colonne rosso e verde indicano il superamento, o meno, della soglia di saturazione del 15% per l'area medica e del 10% per le terapie intensive (dati Agenas).

Tabella 2. Nuovi casi nell'ultima settimana suddivisa per provincia

Regione	Provincia	Nuovi casi per 100.000 abitanti 19-25 gennaio 2022
Abruzzo	Teramo	1.640
Abruzzo	Pescara	1.613
Abruzzo	Chieti	1.558
Abruzzo	L'Aquila	1.545
Basilicata	Matera	1.504
Basilicata	Potenza	1.136
Calabria	Vibo Valentia	1.107
Calabria	Crotone	893
Calabria	Reggio di Calabria	808
Calabria	Catanzaro	531
Calabria	Cosenza	130
Campania	Napoli	1.450
Campania	Avellino	1.270
Campania	Caserta	1.211
Campania	Salerno	1.178
Campania	Benevento	842
Emilia Romagna	Forlì-Cesena	2.524
Emilia Romagna	Ravenna	2.345
Emilia Romagna	Rimini	2.306
Emilia Romagna	Bologna	2.214
Emilia Romagna	Reggio nell'Emilia	2.123
Emilia Romagna	Ferrara	2.038
Emilia Romagna	Modena	1.881
Emilia Romagna	Parma	1.828
Emilia Romagna	Piacenza	1.676
Friuli Venezia Giulia	Pordenone	2.402
Friuli Venezia Giulia	Gorizia	2.216
Friuli Venezia Giulia	Trieste	2.051
Friuli Venezia Giulia	Udine	1.989
Lazio	Roma	1.486
Lazio	Latina	1.444
Lazio	Viterbo	1.344
Lazio	Frosinone	1.294
Lazio	Stia	1.271
Liguria	Imperia	1.945
Liguria	Savona	1.927
Liguria	Genova	1.908
Liguria	La Spezia	1.547
Lombardia	Mantova	1.736
Lombardia	Brescia	1.507
Lombardia	Cremona	1.443
Lombardia	Pavia	1.407
Lombardia	Como	1.304
Lombardia	Monza e della Brianza	1.293
Lombardia	Varese	1.233
Lombardia	Lodi	1.226
Lombardia	Milano	1.177
Lombardia	Bergamo	1.162
Lombardia	Sondrio	1.127
Lombardia	Lecco	1.047
Marche	Macerata	2.401
Marche	Fermo	2.258
Marche	Ascoli Piceno	2.188
Marche	Ancona	2.131
Marche	Pesaro e Urbino	2.127
Molise	Isernia	1.007
Molise	Campobasso	852
P.A. Bolzano	Bolzano	2.044
P.A. Trento	Trento	1.967
Piemonte	Bielle	1.814
Piemonte	Torino	1.719
Piemonte	Vercelli	1.492
Piemonte	Cuneo	1.371
Piemonte	Asti	1.360
Piemonte	Novara	1.298
Piemonte	Alessandria	1.223
Piemonte	Verbania-Custo-Ossola	1.218
Puglia	Lecce	1.294
Puglia	Bari	1.261
Puglia	Foggia	1.260
Puglia	Brindisi	1.227
Puglia	Taranto	1.213
Puglia	Taranto	1.112
Sardegna	Nuoro	1.067
Sardegna	Oristano	579
Sardegna	Cagliari	379
Sardegna	Sassari	341
Sardegna	Sud Sardegna	328
Sicilia	Ragusa	1.651
Sicilia	Caltanissetta	1.350
Sicilia	Syracusa	1.306
Sicilia	Messina	1.088
Sicilia	Catania	938
Sicilia	Palermo	870
Sicilia	Agrigento	728
Sicilia	Trapani	710
Sicilia	Enna	632
Toscana	Livorno	2.037
Toscana	Firenze	1.906
Toscana	Prato	1.833
Toscana	Pistoia	1.816
Toscana	Pisa	1.752
Toscana	Lucca	1.740
Toscana	Arezzo	1.706
Toscana	Grosseto	1.698
Toscana	Siena	1.409
Toscana	Massa Carrara	1.390
Umbria	Perugia	1.377
Umbria	Terni	1.175
Valle d'Aosta	Aosta	1.453
Veneto	Vicenza	2.443
Veneto	Verona	2.109
Veneto	Treviso	2.042
Veneto	Padova	2.031
Veneto	Belluno	1.927
Veneto	Rovigo	1.851
Veneto	Venezia	1.814