

Laureati di primo livello del 2022

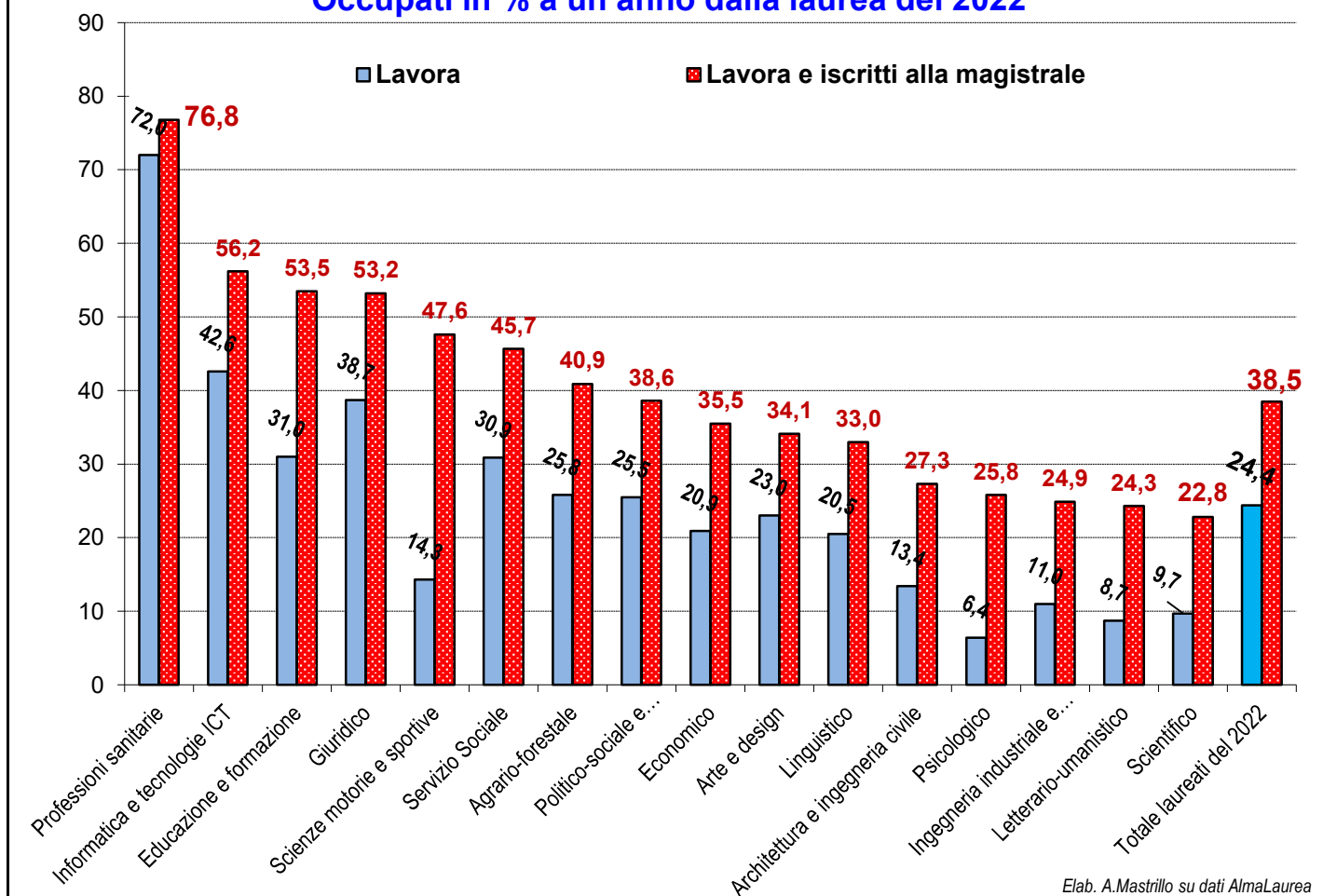
intervistati ad un anno dal conseguimento del titolo per gruppo disciplinare

Dati AlmaLaurea anno 2023 su laureati dell'anno 2022	Lavora e non è iscritto a un corso di II livello (%)	Lavora ed è iscritto a un corso di II livello (%)	Totale lavora (%) *	Numero di laureati	Numero di intervistati	Numero di occupati	Retribuzione mensile netta (euro)	Totale lavora* dei laureati del 2021	Differenza quota occupati laureati 2022 vs 2021
Professioni sanitarie	72,0	4,8	76,8	16.242	12.331	9.476	1.602	78,5	-1,7
Informatica e tecnologie ICT	42,6	13,6	56,2	3.360	2.382	1.340	1.472	59,1	-2,9
Educazione e formazione	31,0	22,5	53,5	7.486	5.498	2.938	1.010	58,0	-4,5
Giuridico	38,7	14,5	53,2	2.826	1.984	1.055	1.353	60,5	-7,3
Scienze motorie e sportive	14,3	33,3	47,6	5.146	3.763	1.791	810	48,5	-0,9
Servizio Sociale	30,9	14,8	45,7	2.271	1.750	799	1.083	43,5	2,1
Agrario-forestale	25,8	15,1	40,9	4.119	3.170	1.296	1.159	41,6	-0,7
Politico-sociale e comunicazione	25,5	13,1	38,6	16.265	11.752	4.532	1.108	41,6	-3,0
Economico	20,9	14,6	35,5	24.293	18.260	6.480	1.178	38,5	-3,0
Arte e design	23,0	11,1	34,1	6.348	4.566	1.559	998	35,9	-1,8
Linguistico	20,5	12,5	33,0	11.857	8.494	2.804	1.013	34,8	-1,8
Architettura e ingegneria civile	13,4	13,9	27,3	3.471	2.629	717	1.070	30,3	-3,0
Psicologico	6,4	19,4	25,8	6.986	5.133	1.329	815	27,1	-1,3
Ingegneria industriale e dell'infor	11,0	13,9	24,9	18.819	14.162	3.532	1.204	27,3	-2,4
Letterario-umanistico	8,7	15,6	24,3	8.172	5.851	1.419	875	27,5	-3,2
Scientifico	9,7	13,1	22,8	16.248	12.086	2.750	971	24,9	-2,1
Totale laureati del 2022	24,4	14,1	38,5	153.909	113.811	43.817	1.198	40,6	-2,1
Totale laureati del 2021	25,2	15,4	40,6	167.467	115.006	46.714	1.150		
Differenza 2022 vs 2021	-0,8	-1,3	-2,1	-13.558	-1.195	-2.897	48		
<i>valori %</i>				<i>-8,1</i>	<i>-1,0</i>	<i>-6,2</i>	<i>4,2</i>		

* comprende chi lavora e non è iscritto a un corso di secondo livello e chi lavora ed è iscritto a un corso di secondo livello.

Tabella 1

Occupati in % a un anno dalla laurea del 2022

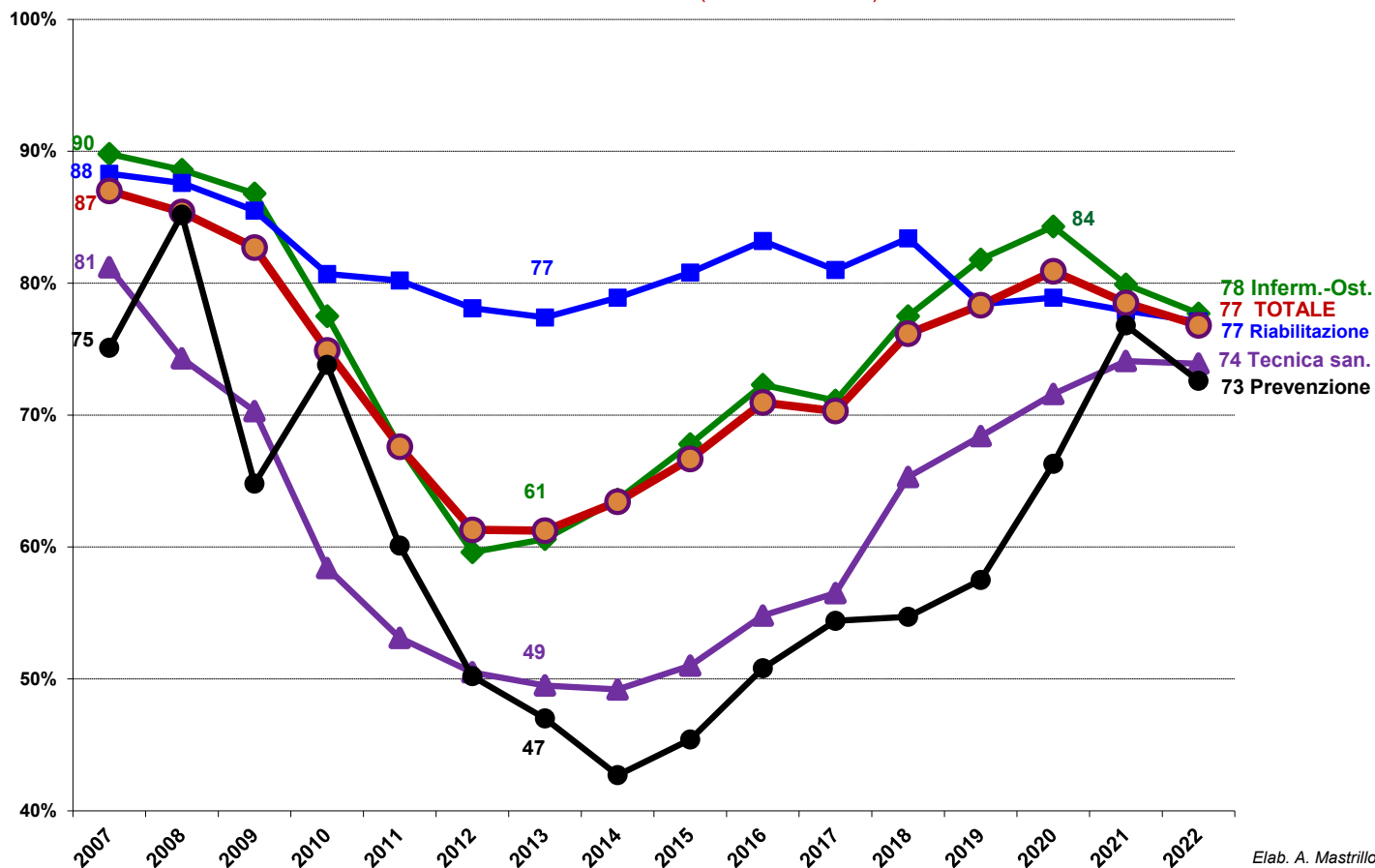


Occupazione Professioni Sanitarie in percentuale a 1 anno dalla Laurea nei 16 anni dal 2007 al 2022

Elab. A.Mastrillo su dati AlmaLaurea	Anno di Laurea																Media su 16 anni	Differenza 2022 vs	
	2007	2008	2009	2010	2011	2012	2013	2014	2015	2016	2017	2018	2019	2020	2021	2022		2007	2021
Area Sanitaria																			
Infermieristica e Ostetricia	89,8	88,6	86,8	77,5	67,6	59,6	60,6	63,6	67,8	72,3	71,1	77,5	81,8	84,3	79,9	77,7	75,4	-12,1	-2,2
Riabilitazione	88,3	87,6	85,5	80,7	80,2	78,1	77,4	78,9	80,8	83,2	81,0	83,4	78,4	78,9	77,9	77,1	81,1	-11,2	-0,8
Tecnica	81,2	74,3	70,3	58,4	53,1	50,5	49,5	49,2	51,0	54,8	56,5	65,3	68,4	71,6	74,1	73,9	62,6	-7,3	-0,2
Prevenzione	75,1	85,2	64,8	73,8	60,1	50,2	47,0	42,7	45,4	50,8	54,4	54,7	57,5	66,3	76,8	72,6	61,1	-2,5	-4,2
Totale area sanitaria	87,0	85,4	82,7	74,9	67,6	61,3	61,2	63,4	66,7	71,0	70,3	76,2	78,3	80,9	78,5	76,8	73,9	-10,2	-1,7
Totale tutte le aree	47,9	45,6	45,9	44,0	43,5	40,4	39,8	38,4	38,2	40,8	37,4	37,8	33,1	35,8	40,6	38,5	40,5	-9,4	-2,1
Differenza	39,1	39,8	36,8	30,9	24,1	20,9	21,4	25,0	28,5	30,2	32,9	38,4	45,2	45,1	37,9	38,3			

Tabella 2

OCCUPAZIONE PROFESSIONI SANITARIE in % ad 1 anno dalla Laurea (dati AlmaLaurea)



LAUREE TRIENNALI PROFESSIONI SANITARIE FACOLTA' DI MEDICINA E CHIRURGIA

Quantı lavorano in % dopo 1 anno dalla laurea, negli ultimi 16 anni, dal 2007 al 2022

Elab. A. Mastrillo, su dati AlmaLaurea	ANNI																Differ. 2022 vs	
	2007	2008	2009	2010	2011	2012	2013	2014	2015	2016	2017	2018	2019	2020	2021	2022	2021	2007
In ordine alfabetico																		
ASSISTENTE SANITARIO	56,8	87,7	62,6	57,6	41,1	52,8	50,7	50,4	51,1	58,2	61,8	59,3	76,4	82,7	84,1	74,8	-9,3	18,0
DIETISTA	65,2	65,0	60,4	54,3	62,7	61,5	51,2	57,3	53,0	48,9	51,1	57,0	49,8	54,4	52,9	57,5	4,6	-7,7
EDUCATORE PROFESSIONALE	88,9	89,7	79,8	83,0	81,3	76,1	75,0	80,0	78,4	81,9	82,7	82,9	83,1	77,3	75,1	74,1	-1,1	-14,8
FISIOTERAPISTA	92,0	91,3	89,9	84,5	82,7	82,0	82,0	83,0	83,6	85,5	82,7	85,8	80,1	81,0	78,6	80,5	1,9	-11,5
IGIENISTA DENTALE	88,9	85,7	89,5	86,6	83,0	84,7	88,3	90,4	89,9	88,8	78,0	88,1	86,1	77,2	81,2	80,7	-0,5	-8,2
INFERMIERE	92,9	91,7	89,4	80,3	70,2	61,3	62,5	65,8	69,5	74,0	73,3	79,3	83,8	84,8	80,6	77,7	-2,8	-15,2
INFERMIERE PEDIATRICO	89,2	87,4	77,9	61,9	48,9	47,5	40,4	42,1	57,5	59,8	53,2	59,9	59,4	76,9	78,0	73,5	-4,6	-15,7
LOGOPEDISTA	89,4	92,9	89,6	86,4	85,5	89,2	84,1	85,9	86,9	89,1	83,9	88,4	82,5	81,7	78,8	76,9	-2,0	-12,5
ORTOTTISTA	62,5	60,2	71,6	64,1	62,0	54,3	46,8	52,6	53,8	54,6	57,9	65,2	56,4	58,9	72,3	56,9	-15,5	-5,6
OSTETRICA	59,6	50,1	57,7	49,6	41,8	38,9	40,6	47,0	45,7	53,5	48,6	53,9	57,9	76,9	70,2	77,2	7,1	17,6
PODOLOGO	83,1	89,6	79,5	86,4	78,6	67,8	85,7	76,5	83,6	82,8	69,4	81,5	70,4	77,5	77,8	66,7	-11,1	-16,5
TEC. AUDIOMETRISTA	77,0	80,7	80,0	55,3	61,1	51,9	42,0	51,9	55,2	40,7	40,6	53,3	47,6	41,7	76,5	76,5	0,0	-0,6
TEC. AUDIOPROTESISTA	93,0	88,3	87,9	86,1	87,0	84,3	85,2	80,5	85,6	86,8	84,0	83,6	79,2	67,6	71,1	73,7	2,6	-19,3
TEC. FISIO CARDIOCIRCOLATORIA	58,1	38,5	52,6	29,1	30,4	36,2	29,2	36,7	33,3	36,0	38,2	40,0	30,1	51,6	54,9	57,4	2,5	-0,7
TEC. LABORATORIO	64,3	62,6	50,9	44,1	41,2	37,8	41,1	29,2	35,0	37,0	35,2	46,3	61,5	74,1	74,9	74,3	-0,6	10,0
TEC. NEUROFISIOPATOLOGIA	64,2	45,9	49,2	38,7	47,6	31,9	29,5	42,2	61,3	65,6	66,0	63,3	71,4	48,5	75,4	81,0	5,6	16,9
TEC. ORTOPEDICO	87,5	78,1	75,9	82,2	76,9	81,1	65,7	75,0	83,1	73,8	77,1	90,4	69,7	66,7	75,9	69,0	-6,8	-18,5
TEC. PREVENZIONE	77,1	84,8	65,2	75,6	62,8	49,8	45,9	40,5	43,9	48,3	52,5	53,2	48,9	59,7	74,2	71,8	-2,4	-5,3
TEC. RADIOLOGIA	94,5	84,6	77,1	56,1	43,6	41,2	38,1	38,7	36,1	47,6	55,6	67,0	73,0	83,1	80,4	78,6	-1,8	-15,9
TEC. RIABILITAZIONE PSICH.	69,8	66,4	62,8	59,2	65,0	58,2	59,3	66,5	71,5	74,4	77,4	73,1	70,6	67,6	75,4	74,7	-0,6	5,0
TERAPISTA NEUROPSIC. ETA' EV.	84,8	77,5	72,6	70,3	67,1	68,8	67,7	77,0	83,6	87,7	84,2	83,8	75,0	83,3	81,3	81,1	-0,2	-3,7
TERAPISTA OCCUPAZIONALE	87,2	79,8	65,4	58,8	75,0	65,5	76,4	61,8	73,6	78,6	78,6	73,4	67,6	79,3	80,2	72,5	-7,7	-14,7
TOTALE	87,0	85,4	82,7	74,9	67,6	61,3	61,2	63,4	66,7	71,0	70,3	76,2	78,3	80,9	78,5	76,8	-1,7	-10,2

Tabella 3

Elab. A. Mastrillo, su dati AlmaLaurea

OCCUPAZIONE A UN ANNO DI LAUREA

